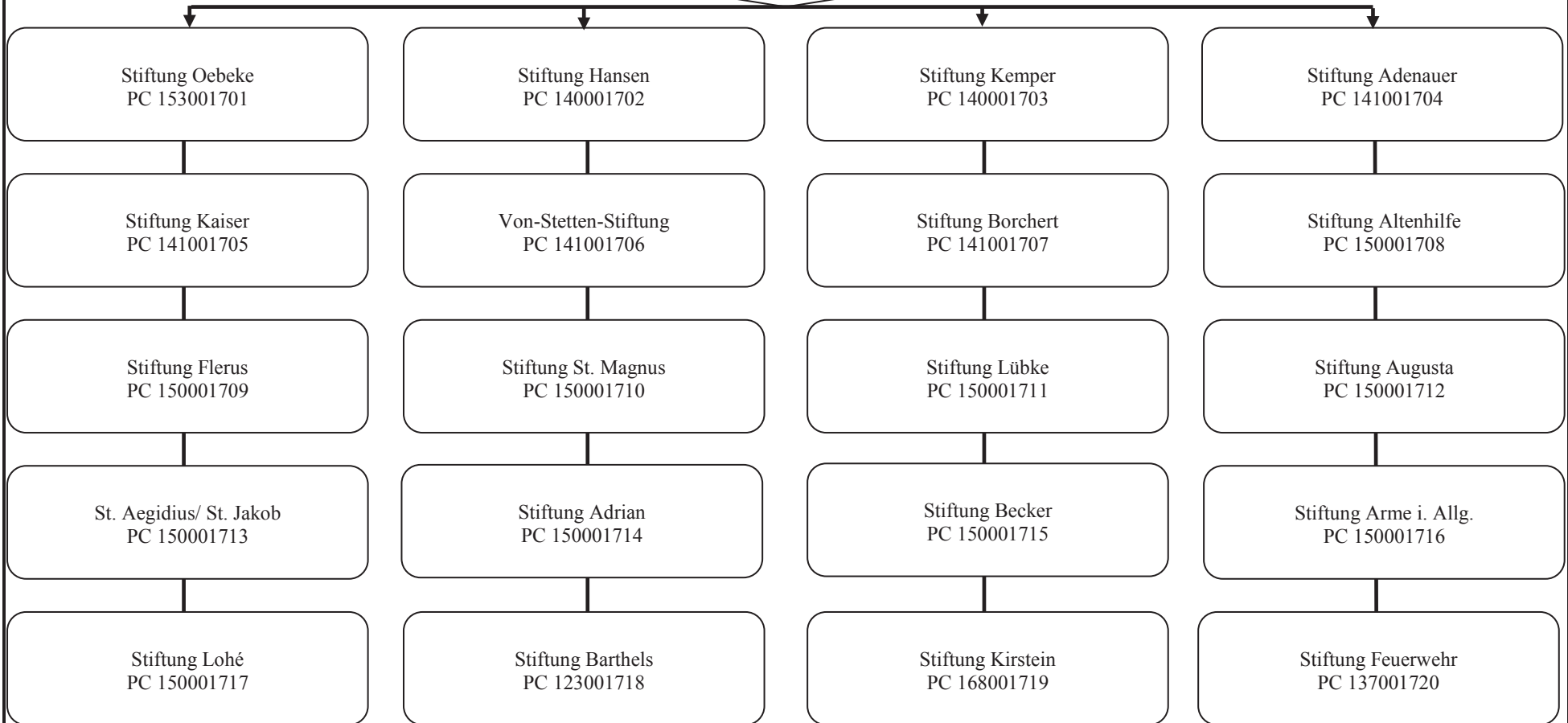


PC=Profitcenter

Stiftungen



Teilergebnisplan		Ergebnis des Jahres 2010	Ergebnis des Jahres 2011	Ansatz des Vorjahres 2012	Ansatz des Haushaltsjahres 2013	Ansatz des Haushaltsjahres 2014	Planung des Haushaltsjahres 2015	Planung des Haushaltsjahres 2016	Planung des Haushaltsjahres 2017
		1	2	3	4	5	6	7	8
1	Steuern und ähnliche Abgaben								
2	+ Zuwendungen und allgemeine Umlagen	19.335	40.500	8.900	100	100	100	100	100
3	+ Sonstige Transfererträge	380	720						
4	+ Öffentlich-rechtliche Leistungsentgelte								
5	+ Privatrechtliche Leistungsentgelte	516.641	499.698	549.300	463.000	524.500	524.500	510.400	524.500
6	+ Kostenerstattungen und Kostenumlagen	1.557	1.509						
7	+ Sonstige ordentliche Erträge	124.482	206.093	154.855	353.548	175.255	167.858	189.355	167.858
8	+ Aktivierte Eigenleistungen								
9	+/- Bestandsveränderungen								
<b>10</b>	<b>= Ordentliche Erträge</b>	<b>662.395</b>	<b>748.520</b>	<b>713.055</b>	<b>816.648</b>	<b>699.855</b>	<b>692.458</b>	<b>699.855</b>	<b>692.458</b>
11	- Personalaufwendungen								
12	- Versorgungsaufwendungen								
13	- Aufwendungen für Sach- und Dienstleistungen	131.953	224.089	234.567	296.580	123.180	118.680	118.680	118.680
14	- Bilanzielle Abschreibungen	74.240	74.240	75.143	74.240	74.240	74.240	74.240	74.240
15	- Transferaufwendungen	573.688	573.234	733.962	591.169	601.173	591.173	601.173	591.173
16	- Sonstige ordentliche Aufwendungen	318.544	314.041	47.326	85.727	141.674	148.777	146.174	148.777
<b>17</b>	<b>= Ordentliche Aufwendungen</b>	<b>1.098.425</b>	<b>1.185.604</b>	<b>1.090.998</b>	<b>1.047.716</b>	<b>940.267</b>	<b>932.870</b>	<b>940.267</b>	<b>932.870</b>
<b>18</b>	<b>= Ergebnis der laufenden Verwaltungstätigkeit (= Zeilen 10 und 17)</b>	<b>-436.030</b>	<b>-437.084</b>	<b>-377.943</b>	<b>-231.068</b>	<b>-240.412</b>	<b>-240.412</b>	<b>-240.412</b>	<b>-240.412</b>



Teilfinanzplan Teil A: Zahlungsübersicht		Ergebnis des Jahres 2010	Ergebnis des Jahres 2011	Ansatz des Vorjahres 2012	Ansatz des Haushalts- jahres 2013	VE des Haushalts- jahres 2013	Ansatz des Haushalts- jahres 2014	VE des Haushalts- jahres 2014	Planung des Haushalts- jahres 2015	Planung des Haushalts- jahres 2016	Planung des Haushalts- jahres 2017
		1	2	3	4	5	6	7	8	9	10
<b>Investitionstätigkeit</b>											
<b>Einzahlungen</b>											
1	Einzahlungen aus Zuwendungen für Investitionsmaßnahmen	15.442									
2	+ Einzahlungen aus der Veräußerung von Sachanlagen										
3	+ Einzahlungen aus der Veräußerung von Finanzanlagen	194.392	32.698		35.000		35.000		35.000	35.000	35.000
4	+ Einzahlungen aus Beiträgen und ähnlichen Entgelten										
5	+ sonstige Investitionseinzahlungen										
6	<b>= Summe der investiven Einzahlungen</b>	<b>209.834</b>	<b>32.698</b>	<b>0</b>	<b>35.000</b>	<b>0</b>	<b>35.000</b>	<b>0</b>	<b>35.000</b>	<b>35.000</b>	<b>35.000</b>
<b>Auszahlungen</b>											
7	- Auszahlungen für den Erwerb von Grundstücken und Gebäuden										
8	- Auszahlungen für Baumaßnahmen										
9	- Auszahlungen für den Erwerb von beweglichem Anlagevermögen										
10	- Auszahlungen für den Erwerb von Finanzanlagen	214.902	30.304		30.000		30.000		30.000	30.000	30.000
11	- Auszahlungen von aktivierbaren Zuwendungen										
12	- sonstige Investitionsauszahlungen										
13	<b>= Summe der investiven Auszahlungen</b>	<b>214.902</b>	<b>30.304</b>	<b>0</b>	<b>30.000</b>	<b>0</b>	<b>30.000</b>	<b>0</b>	<b>30.000</b>	<b>30.000</b>	<b>30.000</b>
14	<b>= Saldo der Investitionstätigkeit (= Zeilen 6 und 13)</b>	<b>-5.068</b>	<b>2.394</b>	<b>0</b>	<b>5.000</b>	<b>0</b>	<b>5.000</b>	<b>0</b>	<b>5.000</b>	<b>5.000</b>	<b>5.000</b>