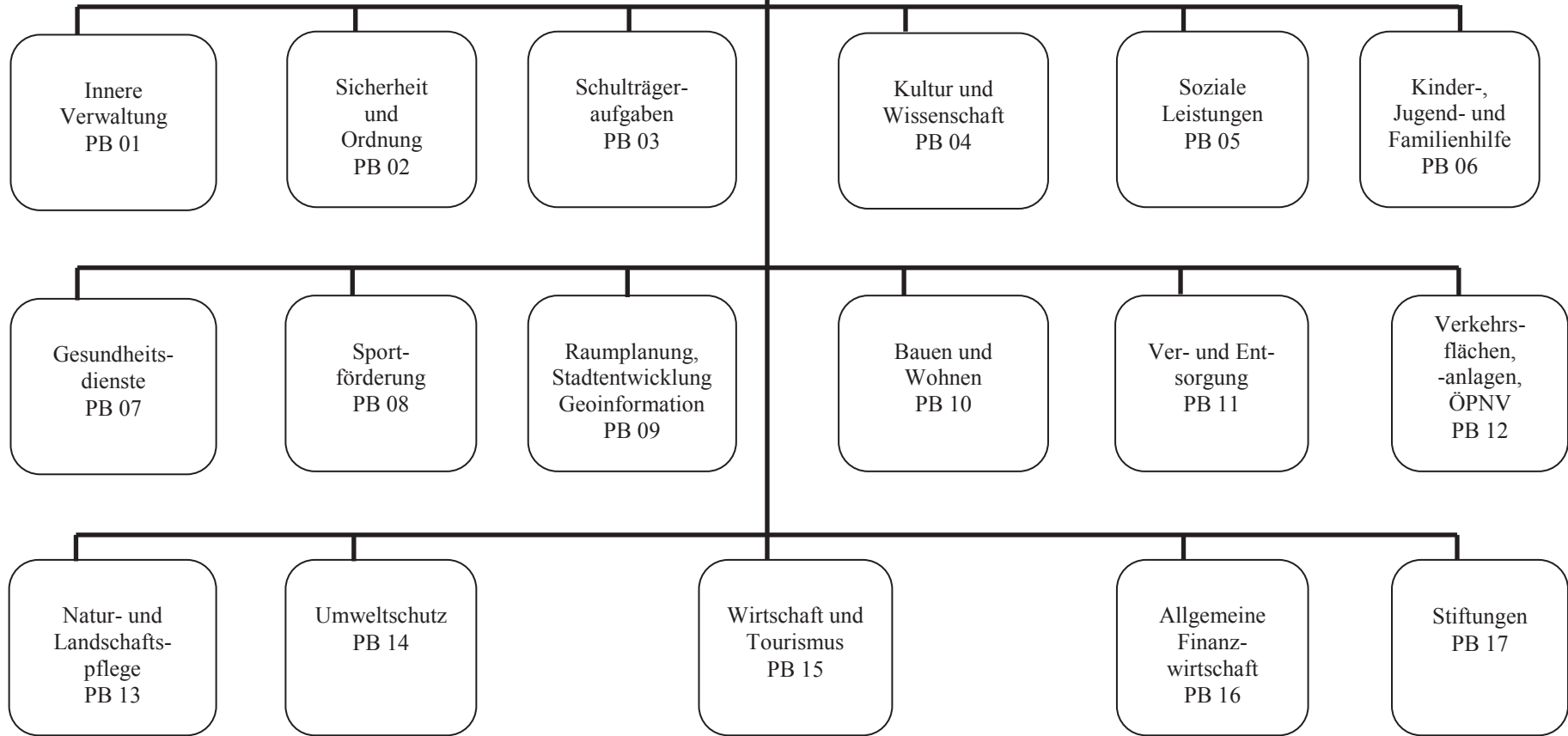


PB = Produktbereich

**Produkthaushalt  
Stadt Bonn**



# Haushaltsplan 2013/2014

Bundesstadt Bonn

**STADT.  
CITY.  
VILLE.  
BONN.**

Gesamtergebnisplan		Ergebnis des Jahres 2010	Ergebnis des Jahres 2011	Ansatz des Vorjahres 2012	Ansatz des Haushaltsjahres 2013	Ansatz des Haushaltsjahres 2014	Planung des Haushaltsjahres 2015	Planung des Haushaltsjahres 2016	Planung des Haushaltsjahres 2017
		1	2	3	4	5	6	7	8
1	Steuern und ähnliche Abgaben	392.504.042	551.754.427	467.912.854	499.149.309	515.782.081	534.634.272	553.018.322	572.167.535
2	+ Zuwendungen und allgemeine Umlagen	221.429.340	195.474.137	86.638.555	193.346.254	210.234.647	210.574.104	220.612.334	231.171.237
3	+ Sonstige Transfererträge	13.765.524	8.126.443	5.942.100	7.102.500	7.102.500	7.102.500	7.102.500	7.102.500
4	+ Öffentlich-rechtliche Leistungsentgelte	166.875.015	168.557.412	176.801.261	176.807.424	179.856.464	181.997.294	183.889.105	185.558.218
5	+ Privatrechtliche Leistungsentgelte	19.724.436	22.281.516	26.327.960	23.282.612	23.192.970	23.700.286	23.746.998	23.822.493
6	+ Kostenerstattungen und Kostenumlagen	35.651.446	35.986.065	40.429.070	51.040.182	56.114.275	59.422.929	60.663.231	59.615.712
7	+ Sonstige ordentliche Erträge	56.653.545	90.848.660	42.466.581	58.317.767	50.931.347	53.435.066	53.477.228	53.476.979
8	+ Aktivierte Eigenleistungen	1.892.845	2.181.375	2.000.000	1.170.000	1.170.000	1.170.000	1.170.000	1.170.000
9	+/- Bestandsveränderungen	-77.123		116.500					
10	<b>= Ordentliche Erträge</b>	<b>908.419.070</b>	<b>1.075.210.035</b>	<b>848.634.881</b>	<b>1.010.216.048</b>	<b>1.044.384.284</b>	<b>1.072.036.451</b>	<b>1.103.679.718</b>	<b>1.134.084.674</b>
11	- Personalaufwendungen	244.559.337	255.310.792	250.232.395	258.272.620	251.213.090	256.893.298	257.626.029	264.268.964
12	- Versorgungsaufwendungen	18.016.883	28.804.474	20.428.852	26.158.324	28.316.676	23.810.000	27.209.764	24.810.000
13	- Aufwendungen für Sach- und Dienstleistungen	150.864.357	167.639.985	168.478.016	143.625.410	145.493.344	140.823.365	139.313.133	139.388.620
14	- Bilanzielle Abschreibungen	70.817.282	69.522.732	66.966.241	69.225.479	71.533.847	73.341.089	74.440.280	73.444.298
15	- Transferaufwendungen	356.995.463	396.547.707	396.338.199	428.875.770	441.347.828	449.339.811	461.826.708	472.507.630
16	- Sonstige ordentliche Aufwendungen	119.796.096	114.730.819	114.466.946	110.326.790	113.292.735	114.072.254	115.021.456	116.486.897
17	<b>= Ordentliche Aufwendungen</b>	<b>961.049.418</b>	<b>1.032.556.509</b>	<b>1.016.910.649</b>	<b>1.036.484.393</b>	<b>1.051.197.520</b>	<b>1.058.279.817</b>	<b>1.075.437.370</b>	<b>1.090.906.409</b>
18	<b>= Ergebnis der laufenden Verwaltungstätigkeit (Zeilen 10 und 17)</b>	<b>-52.630.348</b>	<b>42.653.526</b>	<b>-168.275.768</b>	<b>-26.268.345</b>	<b>-6.813.236</b>	<b>13.756.634</b>	<b>28.242.348</b>	<b>43.178.265</b>

# Haushaltsplan 2013/2014

Bundesstadt Bonn

**STADT.  
CITY.  
VILLE.  
BONN.**

Gesamtergebnisplan		Ergebnis des Jahres 2010	Ergebnis des Jahres 2011	Ansatz des Vorjahres 2012	Ansatz des Haushaltsjahres 2013	Ansatz des Haushaltsjahres 2014	Planung des Haushaltsjahres 2015	Planung des Haushaltsjahres 2016	Planung des Haushaltsjahres 2017
		1	2	3	4	5	6	7	8
19	+ Finanzerträge	5.630.309	7.001.206	6.187.142	6.916.806	6.315.104	7.995.358	9.947.312	11.098.766
20	- Zinsen und sonstige Finanzaufwendungen	35.346.087	52.191.946	46.153.899	38.479.075	42.517.425	45.877.225	49.265.475	51.916.375
21	= <b>Finanzergebnis (Zeilen 19 und 20)</b>	<b>-29.715.778</b>	<b>-45.190.740</b>	<b>-39.966.757</b>	<b>-31.562.269</b>	<b>-36.202.321</b>	<b>-37.881.867</b>	<b>-39.318.163</b>	<b>-40.817.609</b>
22	= <b>Ordentliches Ergebnis (Zeilen 18 und 21)</b>	<b>-82.346.126</b>	<b>-2.537.214</b>	<b>-208.242.525</b>	<b>-57.830.614</b>	<b>-43.015.557</b>	<b>-24.125.233</b>	<b>-11.075.815</b>	<b>2.360.656</b>
23	+ Außerordentliche Erträge								
24	- Außerordentliche Aufwendungen								
25	= <b>Außerordentliches Ergebnis (Zeilen 23 und 24)</b>	<b>0</b>	<b>0</b>	<b>0</b>	<b>0</b>	<b>0</b>	<b>0</b>	<b>0</b>	<b>0</b>
26	= <b>Jahresergebnis (Zeilen 22 und 25)</b>	<b>-82.346.126</b>	<b>-2.537.214</b>	<b>-208.242.525</b>	<b>-57.830.614</b>	<b>-43.015.557</b>	<b>-24.125.233</b>	<b>-11.075.815</b>	<b>2.360.656</b>



# Haushaltsplan 2013/2014

Bundesstadt Bonn

**STADT.  
CITY.  
VILLE.  
BONN.**

Gesamtfinanzplan		Ergebnis des Jahres 2010	Ergebnis des Jahres 2011	Ansatz des Vorjahres 2012	Ansatz des Haushaltsjahres 2013	Ansatz des Haushaltsjahres 2014	Planung des Haushaltsjahres 2015	Planung des Haushaltsjahres 2016	Planung des Haushaltsjahres 2017
		1	2	3	4	5	6	7	8
18	+ Zuwendungen für Investitionsmaßnahmen	15.022.690	13.049.972	37.318.601	39.273.746	30.022.211	20.397.646	11.952.646	12.760.146
19	+ Einzahlungen aus der Veräußerung von Sachanlagen	9.664.425	14.830.571	32.758.100	10.200.200	17.800.200	9.000.200	9.000.200	9.000.200
20	+ Einzahlungen aus der Veräußerung von Finanzanlagen	756.561	1.239.319	14.893.720	20.098.455	9.948.480	9.969.080	9.989.180	10.012.280
21	+ Einzahlungen aus Beiträgen u. ä. Entgelten	3.791.576	4.915.269	2.850.000	2.850.000	3.160.000	2.850.000	9.135.000	2.850.000
22	+ sonstige Investitionseinzahlungen	22.624	16.307	1.000	1.000	1.000	1.000	1.000	1.000
<b>23</b>	<b>= Einzahlungen aus Investitionstätigkeit</b>	<b>29.257.876</b>	<b>34.051.438</b>	<b>87.821.421</b>	<b>72.423.401</b>	<b>60.931.891</b>	<b>42.217.926</b>	<b>40.078.026</b>	<b>34.623.626</b>
24	- Auszahlungen für den Erwerb von Grundstücken und Gebäuden	21.924.893	15.973.812	2.165.200	5.021.500	5.782.300	6.698.100	4.244.000	4.694.900
25	- Auszahlungen für Baumaßnahmen	43.544.922	83.213.559	118.315.750	99.949.500	81.526.530	80.085.250	64.571.500	49.637.500
26	- Auszahlungen für den Erwerb von beweglichem Anlagevermögen	14.675.759	10.898.669	16.520.457	13.080.874	12.334.133	13.521.736	12.281.955	11.841.488
27	- Auszahlungen für den Erwerb von Finanzanlagen	1.080.478	21.473.381	10.924.480	36.063.980	37.954.980	40.813.480	38.993.480	36.643.480
28	- Auszahlungen von aktivierbaren Zuwendungen	28.573.285		35.231.000					
29	- Sonstige Investitionsauszahlungen					2.500.000	2.500.000		
<b>30</b>	<b>= Auszahlungen aus Investitionstätigkeiten</b>	<b>109.799.337</b>	<b>131.559.421</b>	<b>183.156.887</b>	<b>154.115.854</b>	<b>140.097.943</b>	<b>143.618.566</b>	<b>120.090.935</b>	<b>102.817.368</b>

# Haushaltsplan 2013/2014

Bundesstadt Bonn

**STADT.  
CITY.  
VILLE.  
BONN.**

Gesamtfinanzplan		Ergebnis des Jahres 2010	Ergebnis des Jahres 2011	Ansatz des Vorjahres 2012	Ansatz des Haushalts- jahres 2013	Ansatz des Haushalts- jahres 2014	Planung des Haushalts- jahres 2015	Planung des Haushalts- jahres 2016	Planung des Haushalts- jahres 2017
		1	2	3	4	5	6	7	8
31	= Saldo aus Investitionstätigkeit (Zeilen 23 und 30)	-80.541.461	-97.507.983	-95.335.466	-81.692.453	-79.166.052	-101.400.640	-80.012.909	-68.193.742
32	= Finanzmittelüberschuss / -fehlbetrag (Zeilen 17 und 31)	-103.960.200	-49.305.241	-243.431.058	-80.193.033	-61.376.682	-67.195.059	-32.215.570	-8.008.385
33	+ Aufnahme und Rückflüsse von Darlehen	57.703.571	181.525.297	176.969.866	201.692.452	199.166.052	221.400.640	200.012.909	188.193.742
34	- Tilgung und Gewährung von Darlehen	93.272.167	31.992.698	123.023.413	158.007.100	159.887.900	163.000.800	165.256.600	168.118.200
35	= Saldo aus Finanzierungstätigkeit	-35.568.596	149.532.599	53.946.453	43.685.352	39.278.152	58.399.840	34.756.309	20.075.542
36	- Änderung des Bestands an eigenen Finanzmitteln (= Zeilen 32 und 35)	-139.528.796	100.227.358	-189.484.605	-36.507.681	-22.098.530	-8.795.219	2.540.739	12.067.157
37	+ Anfangsbestand an Finanzmitteln (Liste s. Anlagenband)	50.539.971	62.548.643	-243.862.390	-433.346.995	-469.854.676	-491.953.206	-500.748.425	-498.207.686
38	= Liquide Mittel (= Zeilen 36 und 37)	-88.988.825	162.776.001	-433.346.995	-469.854.676	-491.953.206	-500.748.425	-498.207.686	-486.140.529