



**WIR BRINGEN
PROZESSE
IN BEWEGUNG**

PROZESSBÄNDER



GURTE UND BÄNDER VON GKD

GKD - INNOVATOR UND WELTMARKT- FÜHRER

Die **GKD - Gebr. Kufferath AG** ist als inhabergeführte technische Weberei der Weltmarktführer für Lösungen aus Metallgewebe, Kunststoffgewebe und Spiralgeflecht. Mit Fertigungstechnik und Prozesskompetenz erschließt GKD kontinuierlich neue Anwendungsfelder. Branchenübergreifend entwickeln wir aus GKD-Geweben effiziente

und optimal in den Kundenprozess integrierte Systeme, Anlagen und Bauteile. Nah am Markt, rund um den Globus: mit dem Stammsitz in Deutschland, fünf weiteren Werken in den USA, Südafrika, China und Chile sowie Niederlassungen in Frankreich, Spanien und weltweiten Vertretungen.



Industrie

Industriegewebe steht für hochmoderne Gewebe und Filterlösungen aus Metall- und Kunststoffdrähten sowie aus technischen Fasern – für den industriellen Einsatz in allen Branchen. Mit innovativen Webtechnologien und modernsten Simulationsverfahren entwickeln und fertigen wir effiziente technische Gewebe, Halbzeuge, Bauteile und Filteranlagen – optimal abgestimmt auf die unterschiedlichsten Anforderungen der mechanischen Verfahrenstechnik. Mit hoher Laborkompetenz entwickeln wir unsere Produkte stetig weiter. Führende Fertigungsstandards, zertifizierte Prozesse und umfassende Prüfverfahren sorgen für eine durchgängig hohe Qualität der GKD-Filtermedien. Diese zählen zu den zuverlässigsten und leistungsfähigsten der Welt. Innovationskraft, langjährige Erfahrung mit Anwendungsprozessen, Kundennähe und nicht zuletzt die kosten- und nutzenorientierte Ausrichtung haben GKD international zum ersten Ansprechpartner für Industriegewebe gemacht.

Architektur

In den Sparten **Architekturgewebe** und **Media-mesh®** vereint GKD mit hochklassigen Architektur- und Designgeweben Ästhetik, Funktion, Erfahrung und Innovation. Ob individuell gefertigte Metallgewebe oder genormte Systemkomponenten: Seit über 20 Jahren profitieren Planer und Architekten von unseren kreativen Impulsen und technischen Neuentwicklungen – auch bei international herausragenden Architekturprojekten. Die Gestaltungsmöglichkeiten bei Formen, Farben und Oberflächen sorgen für einzigartige Fassaden-Designs. Gebäudehüllen werden zu energieeffizienten, tageszeitlich anpassbaren Sonnenschutzsystemen. Leuchtstarke LED-Medienfassaden zeigen hochauflösenden Content. Schallabsorbierende Deckensysteme verbessern die Raumakustik, semitransparente Raumteiler strukturieren die Innenarchitektur. Rolltore bieten effektiven Einbruchschutz. Die GKD-Produktvielfalt bietet für unterschiedlichste Architektur-anwendungen die passende Lösung.



PROZESSBÄNDER DER GKD

STARKE ALLROUNDER UND INDIVIDUELLE SPEZIALISTEN

Wir sind offen für die Herausforderungen unserer Kunden. Durch unsere eigene F&E-Abteilung mit eigenem Labor entwickeln wir nicht nur unser eigenes GKD-Standardsortiment kontinuierlich weiter, sondern schaffen auch individuelle Lösungen für die Anwendung unserer Kunden. So entstehen bei GKD branchenübergreifend effiziente und optimal in den Kundenprozess integrierte Produkte. Unsere Fertigungskompetenz ermöglicht es uns, die Wünsche unserer Kunden zu erfüllen. Große Webbreiten und spezielle Gewebekonstruktionen bieten für alle Anlagendimensionen und Prozessanforderungen die richtige Lösung. Durch individuelle Materialkombinationen -Hybridbänder- können die positiven Eigenschaften der einzelnen Materialien in einem Produkt vereint werden.



Unsere Kunststoffgewebe erhalten unsere Kunden in der Regel als vorkonfektionierte Lagerware. Aus einem breiten Spektrum an ständig verfügbaren Produkten identifizieren wir mit unseren Kunden das für ihre Anwendung optimale Gewebe. Wenn notwendig erfolgt danach eine Anpassung an die jeweiligen Kundenbedürfnisse. GKD-Bänder aus **Metallgewebe** sind meist anwendungsspezifische Unikate, die maßgeschneidert für die Prozesse unserer Kunden gefertigt werden. Auf Wunsch übernehmen wir auch hierbei die Lagerhaltung, um bei Bedarf einen schnellen Austausch zu gewährleisten. In Ergänzung zu unseren gewebten Produkten fertigen wir auf modernsten Maschinen, qualitativ auf höchstem Niveau, **Kunststoffspiralgliederbänder** für vielfältige Kundenanwendungen.

Auch in der Weiterverarbeitung wie Randausrüstung, Strecken oder Thermofixierung können sich unsere Kunden auf uns verlassen. Eine Vielzahl von Nahtverbindungen rundet unser breites Produktspektrum ab. Die Vielfalt der industriellen Einsatzbereiche von GKD Prozessbändern unterstreicht unsere jahrelange Erfahrung und das Know-how von Entwicklung und Fertigung. Mit sieben Werken und vielen Niederlassungen auf vier Kontinenten ist GKD überall auf dem Globus nah an den Märkten.

Anwendungen

- ◆ Formieren

Materialien

- ◆ Kunststoff

Produkte

- ◆ Conductive
- ◆ Conducto®

Formieren

Vliesstoff

Für das Formieren von Faservliesen liefert GKD antistatische Kunststoffgewebebänder der Serien Conductive und Conducto®. Die

Herstellung von Faservliesen beginnt mit der flächigen oder voluminösen Anordnung der Fasern auf Kunststoffgewebebändern. Diese antistatischen Bandtypen, auch Forming Fabrics genannt, sind speziell für die schnell laufenden Produktionsanlagen der Vliesstoff-Formierung ausgelegt. Sie werden in verschiedenen Arten der Vliesformierung eingesetzt: Airlaid, Spunlaid, Wetlaid und Drylaid. Wir bei GKD liefern unsere Transportbänder Conductive und Conducto® wahlweise mit Endlos-Webnaht oder mit markierungsfreier angewebter Stecknaht.

Eigenschaften

- ◆ Maß- und Formstabilität ergeben exakten Geradlauf
- ◆ Elektrostatische Ableitung nach Atex-Norm
- ◆ Markierungsfreie Stecknaht
- ◆ Schließbar vor Ort
- ◆ Stabile Randbeschichtung an Kunststoffgewebebändern

Fragen? Schreiben Sie uns eine E-Mail oder rufen Sie uns an: forming@gkd-group.com | T +49 2421 803 168

Anwendungen

- ◆ Trocknen
- ◆ Verfestigen

Materialien

- ◆ Kunststoff
- ◆ Metall
- ◆ Hybrid

Produkte

- ◆ Duofil®
- ◆ Linear Screen
- ◆ Nockenbänder
- ◆ Prozessbänder

Trocknen | Verfestigen

Vliesstoff

Prozessbänder von GKD sind wichtiger Bestandteil bei thermischen Verfestigungsprozessen in der Vliesstoffindustrie. GKD liefert für diese Prozesse in Einband- und Doppelbandöfen temperaturbeständige Gewebebandtypen aus unterschiedlichen Materialien: Je nach Einsatzzweck verweben wir Bronze, Stahl, Edelstahl, PPS oder PEEK. Unsere Hybridbänder bestehen aus einer Kombination aus Glasfaser/Stahl oder Glasfaser/Edelstahl und sind vollständig PTFE beschichtet. Als Nähte verwenden wir bei GKD für diesen Einsatzzweck eine flache und gut schließbare Ösen-Stecknaht. Diese passen unsere Ingenieure stets an den jeweiligen Prozess an. Unsere glatte und stabile Randschweißung der Bandkanten ermög-

licht zudem sicher und zuverlässig die in der Branche geforderten Produktionsgeschwindigkeiten.

Eigenschaften

- ◆ Maß- und Formstabilität ergeben exakten Geradlauf
- ◆ Stecknaht – schließbar durch den Kunden vor Ort
- ◆ Stabile Randschweißung an Metallbändern
- ◆ Glatte Randbeschichtung an Duofil- und Hybridbändern

Fragen? Schreiben Sie uns eine E-Mail oder rufen Sie uns an: bonding@gkd-group.com | T +49 2421 803 125



Anwendungen

- ◆ Formieren
- ◆ Pressen

Materialien

- ◆ Kunststoff
- ◆ Metall

Produkte

- ◆ Conductive
- ◆ Conducto®
- ◆ Linear Screen
- ◆ Nockenbänder

Formieren | Pressen

Hygiene

Für die Herstellung von Inkontinenz- und Hygieneprodukten bietet GKD individuell angepasste Gewebebänder. Diese Bänder sind aus Kunststoff- und Metallgeweben oder als Materialkombination, aus Hybridgewebe, lieferbar. Damit sind sie stets individuell auf die Herstellungssysteme abgestimmt. Alle GKD-Prozessbänder werden mit einer endlosen Webnaht geliefert und sind im Nahtbereich markierungsfrei. Zudem sorgt der aufwändige Fertigungsprozess für stabile, exakt geschnittene Längskanten. Diese gewährleisten einen zuverlässigen und präzisen Geradeauslauf auch bei hohen Umlaufgeschwindigkeiten.

Eigenschaften

- ◆ Maß- und Formstabilität ergibt exakten Geradlauf
- ◆ Elektrostatische Ableitung
- ◆ Breite Randbeschichtung und exakter Kantenschnitt
- ◆ Endlos-Webnaht – absolut markierungsfrei

Fragen? Schreiben Sie uns eine E-Mail oder rufen Sie uns an: hygiene@gkd-group.com | T +49 2421 803 345

Anwendungen

- ◆ Verleimung
- ◆ Trocknung

Materialien

- ◆ Kunststoff
- ◆ Metall
- ◆ Hybridgewebe

Produkte

- ◆ Conducto®
- ◆ Prozessbänder

Trocknen | Verfestigen

Wellpappe


Prozessbänder von GKD sind wichtiger Bestandteil bei der Herstellung von Wellpappe. Anpressbänder aus Metall kommen bei der Verleimung von Wellenbahn mit der Innendecke im sogenannten Modulfacer unseres Partnerunternehmens BHS-Corrugated seit mehr als 20 Jahren zum Einsatz. In der Heizpartie der Wellpappenanlage werden dann im weiteren Verlauf des Prozesses ein oder mehrere „einseitige Wellpappen“ mit der späteren Außendecke der Rohkartonagen unter Hitze und Druck miteinander verklebt. GKD bietet für diesen Prozess auch individuelle Lösungen aus hybriden Kunststoff-Metallkombinationen. Heizgurte von

GKD gewährleisten, unabhängig vom Hersteller der Wellpappenanlage, beste Produkteigenschaften über die gesamte Nutzungsdauer.

Eigenschaften

- ◆ Hohe Querstabilität und Laufruhe
- ◆ Individuelle Ausführungen bei Kundenlösungen
- ◆ Verschiedene Beschichtungen
- ◆ Nahttechnologie auf höchstem Niveau
- ◆ Gute Entdampfung

Fragen? Schreiben Sie uns eine E-Mail oder rufen Sie uns an: wellpappe@gkd-group.com | T +49 2421 803 133



Anwendungen

- ◆ Backen
- ◆ Frosten
- ◆ Kühlen
- ◆ Waschen

Materialien

- ◆ Kunststoff
- ◆ Metall

Produkte

- ◆ Linear Screen
- ◆ Nockenbänder
- ◆ Prozessbänder

Backen | Entwässern | Frosten | Kühlen | Trocknen | Waschen

Lebensmittel

Prozessbänder aus gewebtem Metall oder Kunststoff werden in vielen Prozessen der Lebensmittelindustrie eingesetzt. Sie kommen zum Beispiel bei der Schockfrostung, Kaffeeröstung, Suppentrocknung, beim Dämpfen von Nudeln oder beim Waschen von Salat zum Einsatz. Diese Prozessvielfalt erfordert vielseitige Gewebe, die sowohl thermisch als auch mechanisch präzise auf den jeweiligen Prozess abgestimmt sind. Unsere GKD-Ingenieure kombinieren dafür stets individuell die Gewebeart mit dem passenden Material. Das Ergebnis ist eine breite Produktpalette vom Linear Screen Gewebe aus Kunststoff über halb drillierte Edelstahlgewebe bis zu selbststeuernden Nockengewebebändern.

Eigenschaften

- ◆ FDA zertifiziert
- ◆ Prozessoptimierte Bandlösungen
- ◆ Thermische Belastbarkeit der Bänder
- ◆ Langlebigkeit der Transportbänder
- ◆ Lebensmittelkonforme Materialauswahl

Fragen? Schreiben Sie uns eine E-Mail oder rufen Sie uns an: lebensmittel@gkd-group.com | T +49 2421 803 247



Anwendungen

- ◆ Entwässern
- ◆ Pressen

Materialien

- ◆ Kunststoff

Produkte

- ◆ Spiralbänder
- ◆ Siebbänder

Entwässern | Pressen

Fruchtsaft

Beeren, Obst und Gemüse werden auf Bandpressen mit Filterbändern von GKD schnell und effizient entsaftet. GKD liefert hier robuste Polyestergewebe- und Spiralbänder sowohl für Einband- als auch für Doppelbandpressen. Wie alle unsere Produkte werden auch die hier eingesetzten Filterbänder stets auf das jeweilige Obst oder Gemüse abgestimmt, um eine optimale Saftausbeute oder Entwässerung zu gewährleisten. Für lange Standzeiten und ruhige Laufeigenschaften rüstet GKD die Bänder mit der einzigartigen PAD-Klammernaht-Verbindung aus.

Eigenschaften

- ◆ FDA zertifiziert
- ◆ Robustes Gewebe für hohe Spannkraft
- ◆ Inklusive Verschleißanzeige
- ◆ Einfache Reinigung des Gewebes
- ◆ Gute Ablösung des Testers
- ◆ Hohe Querstabilität des Filterbandes
- ◆ Gewebe-Öffnung von 300 µm bis 500 µm

Fragen? Schreiben Sie uns eine E-Mail oder rufen Sie uns an: fruchtsaft@gkd-group.com | T +49 2421 803 131



Anwendungen

- ◆ Entlüften
- ◆ Entwässern
- ◆ Prägen
- ◆ Pressen

Materialien

- ◆ Kunststoff und Metall

Produkte

- ◆ Conductive
- ◆ Conducto®
- ◆ Flexoplan®
- ◆ Linear Screen
- ◆ Square Weave
- ◆ Tela Microdur

Entlüften | Entwässern | Pressen | Prägen | Trocknen

Holzverarbeitung

In der Holzverarbeitenden Industrie kommen Gewebe von GKD als Entlüfterbänder, Trocknerbänder und Schleppsiebe zum Einsatz.

Durch unsere enge Zusammenarbeit mit Anlagenbauern sind wir in der Lage, alle Gewebe an den jeweiligen Anwendungsbereich anzupassen: so verhindern zum Beispiel Atex-konforme Entlüfterbänder der Marke Conducto® durch ihre eingewebten Bronzefäden dauerhaft elektrostatische Aufladungen. Unsere Trocknerbänder unterstützen die effektive Trocknung von Holzspänen, Gärresten oder Biomasse durch eine hohe Luftdurchlässigkeit bei geringer Porenöffnung. Gleichzeitig hält

die spezielle Gewebekonstruktion Staub zuverlässig zurück. Für die Plattenproduktion bieten wir Schleppsiebe und Presseneinzugsgewebe, die durch ihre definierte Oberflächenrauigkeit den Produkten die jeweils charakteristische Oberfläche verleihen.

Eigenschaften

- ◆ Robuste Gewebekonstruktionen
- ◆ Beständig gegen hohe mechanische Belastungen

Fragen? Schreiben Sie uns eine E-Mail oder rufen Sie uns an: holzverarbeitung@gkd-group.com | T +49 2421 803 185



Anwendungen

- ◆ Trocknung

Materialien

- ◆ Hybrid
- ◆ Metall
- ◆ Kunststoff

Produkte

- ◆ Conducto®

Trocknen

Biomassetrocknung

Beim Trocknen von Holzspan, Gärresten oder anderer Biomasse in Niedertemperaturtrocknern setzt GKD mit seinen Prozessbändern einen weltweiten Standard. Die Erfolgstyle Conducto® 5065 trägt durch ihre hohe Luftdurchlässigkeit und geringe Maschenöffnung zu einem effektiven Trocknungsprozess und gleichzeitig geringen Staubfrachtwerten bei. Durch moderne Produktionstechnik wird höchste Maß- und Formstabilität erreicht. Dies spiegelt sich im sehr guten Geradeauslauf wider. Eingewebte Bronzedrähte verhindern dauerhaft eine elektrostatische Aufladung und sind somit von elementarer Bedeutung für die Atex-Zertifizierung. Unser robustes Prozessband Conducto® 5065 ist erhältlich in einer Breite von bis zu 8,20 m und in einer Länge von 200 m.

Eigenschaften

- ◆ Maß- und Formstabilität ergibt exakten Geradeauslauf
- ◆ Elektrostatische Ableitung
- ◆ Randbeschichtung und exakter Kantenschnitt
- ◆ PAD-Naht
- ◆ Querstabil, zugfest und robust

Fragen? Schreiben Sie uns eine E-Mail oder rufen Sie uns an: biomassetrocknung@gkd-group.com | T +49 2421 803 185



Anwendungen

- ◆ Trocknen

Materialien

- ◆ Metall

Produkte

- ◆ Prozessbänder

Trocknen

Bodenbelag

GKD-Transportbänder aus Metallgeweben bewähren sich seit Jahrzehnten bei der Herstellung von PVC-Fußbodenbelägen und Teppichen.

Die Einsatzmöglichkeiten reichen von der Trocknung des PVCs bis zur Fixierung der Druckfarben bei der Teppichfertigung. In all diesen Prozessen müssen die Transportbänder für immer kürzere Produktionszeiten, höhere Temperaturen sowie den Einsatz chemischer Substanzen, wie etwa Weichmachern, ausgelegt sein. Dies erreichen die GKD-Ingenieure durch die Auswahl der passenden Legierungen sowie individuellen Beschichtungen. So erhalten alle Kunden Transportbänder von GKD, die stets individuell auf die Anforderungen in der Fertigung zugeschnitten sind.

Eigenschaften

- ◆ Geeignete Materialqualität (Edelstahl, Gussstahl)
- ◆ Hohe Querstabilität
- ◆ Optimale Planlage
- ◆ Langlebigkeit
- ◆ Einfache Steuerung des Bandes
- ◆ Optimierte für einfache Reinigung
- ◆ Hohe Temperaturbeständigkeit für extrem gute Trocknung

Fragen? Schreiben Sie uns eine E-Mail oder rufen Sie uns an: bodenbelag@gkd-group.com | T +49 2421 803 345

Anwendungen

- ◆ Formieren
- ◆ Trocknen

Materialien

- ◆ Metall
- ◆ Kunststoff

Produkte

- ◆ Duofil®
- ◆ Linear Screen
- ◆ Nockenbänder
- ◆ Prozessbänder

Formieren | Trocknen

Isolation

Transportbänder aus Metall- und Kunststoffgeweben unterstützen den Herstellungsprozess von Dämmstoffen und Isolationsmaterialien. Ob Schafwolle, Zellulosefasern, organisch künstliche Stoffe wie Polystyrol oder mineralische Fasern – GKD liefert für die Formierung und Verfestigung aller gängigen Isolationsmaterialien das passende Gewebeband. Sowohl Einband- wie auch Doppelband-Durchsaugöfen können damit ausgerüstet werden. Die Bandbreite reicht von antistatischen Gewebebändern aus Kunststoff für die Formierung bis zu Metallgewebebändern für unterschiedliche Verfestigungsprozesse. Auch Bänder bestehend aus Materialkombinationen wie

Nockengewebebänder oder PPS-DUOFIL®-Bänder gehören zum GKD-Portfolio.

Eigenschaften

- ◆ Maß- und Formstabilität ergibt exakten Geradlauf
- ◆ Optimale Bandlösungen für Formier- und Verfestigungsprozesse
- ◆ Elektrostatische Ableitung gemäß ATEX-Norm
- ◆ Stecknaht – schließbar durch den Kunden vor Ort
- ◆ Stabile Randbeschichtung an Kunststoffgewebebändern
- ◆ Verschweißte Kanten an Metallgewebebändern

Fragen? Schreiben Sie uns eine E-Mail oder rufen Sie uns an: isolation@gkd-group.com | T +49 2421 803 345



Anwendungen

- ◆ Entwässern
- ◆ Pressen
- ◆ Trocknen

Materialien

- ◆ Kunststoff

Produkte

- ◆ Spiralbänder
- ◆ Siebbänder

Entwässern | Pressen | Trocknen

Schlammbehandlung

Press- und Trocknerbänder von GKD entwässern, pressen und trocknen Schlamm sicher und zuverlässig. Die Kombination aus dem richtigen Kunststoffmonofil und der passenden Webart sowie Maschenweite macht unsere Gewebe besonders robust gegen chemische Einflüsse und Abrasion. Durch die Herstellung auf schweren Webstühlen für Metallgewebe und die Verstärkung im Thermofixierverfahren weisen GKD-Prozessbänder eine besonders hohe mechanische Stabilität auf. Die von GKD entwickelte PAD-Naht sorgt zudem für eine lange Haltbarkeit und bessere Bandlaufeigenschaften. Durch unser breites Spektrum an Lagerware sind in der Regel kurze Lieferzeiten möglich. Für eine gute Entwässerung

in der Schlammbehandlung sorgen unsere Sieb- und Spiralbandtypen.

Eigenschaften

- ◆ Maß- und Formstabilität bei notwendiger Gewebe-Flexibilität
- ◆ Inklusive Verschleißanzeige
- ◆ Kein Ausfransen des Kunststoffgewebes
- ◆ Zusatzschutz der Naht gegen mechanische Einflüsse
- ◆ PH-Werte 1–14, Temperaturen bis 180 °C

Fragen? Schreiben Sie uns eine E-Mail oder rufen Sie uns an: schlammbehandlung@gkd-group.com | T +49 2421 803 201



Anwendungen

- ◆ Entwässern
- ◆ Filtrieren + Separieren
- ◆ Trocknen

Materialien

- ◆ Kunststoff
- ◆ Metall

Produkte

- ◆ Linear Screen
- ◆ Siebbänder
- ◆ Vacubelt®

Waschen | Filtrieren und Separieren

Bergbau / Rohstoffe

GKD-Filterbänder aus Kunststoff unterstützen auf Bandfilteranlagen die Wäsche von Rohstoffen, Salzen und Mineralien.

Die Bandbreite der Anwendungen reicht vom Natriumchlorid, Kaliumchlorid und Kieserit über Nockenbänder für Ölsand bis zum Siebband für die Kohleaufbereitung. Weil sich die montanen Prozesse weltweit aufgrund der lokalen Gegebenheiten unterscheiden, passen wir die Auswahl der Bänder stets individuell an die örtlichen Gegebenheiten an. Dabei können wir sowohl auf vielfältige Standardlösungen zurückgreifen als auch Individualanfertigungen auf unseren Webstühlen produzieren. Das Ergebnis sind stets optimal an die Erfordernisse angepasste Bänder.

Eigenschaften

- ◆ Lagerware
- ◆ Eigene Forschung und Entwicklung

Fragen? Schreiben Sie uns eine E-Mail oder rufen Sie uns an: bergbau@gkd-group.com | T +49 2421 803 131



Anwendungen

- ◆ Ausreifen
- ◆ Kühlen
- ◆ Trocknen
- ◆ Vulkanisieren

Materialien

- ◆ Metall
- ◆ Kunststoff
- ◆ Hybrid

Produkte

- ◆ Nockenbänder
- ◆ Prozessbänder
- ◆ Siebbänder

Ausreifen | Kühlen | Trocknen | Vulkanisieren

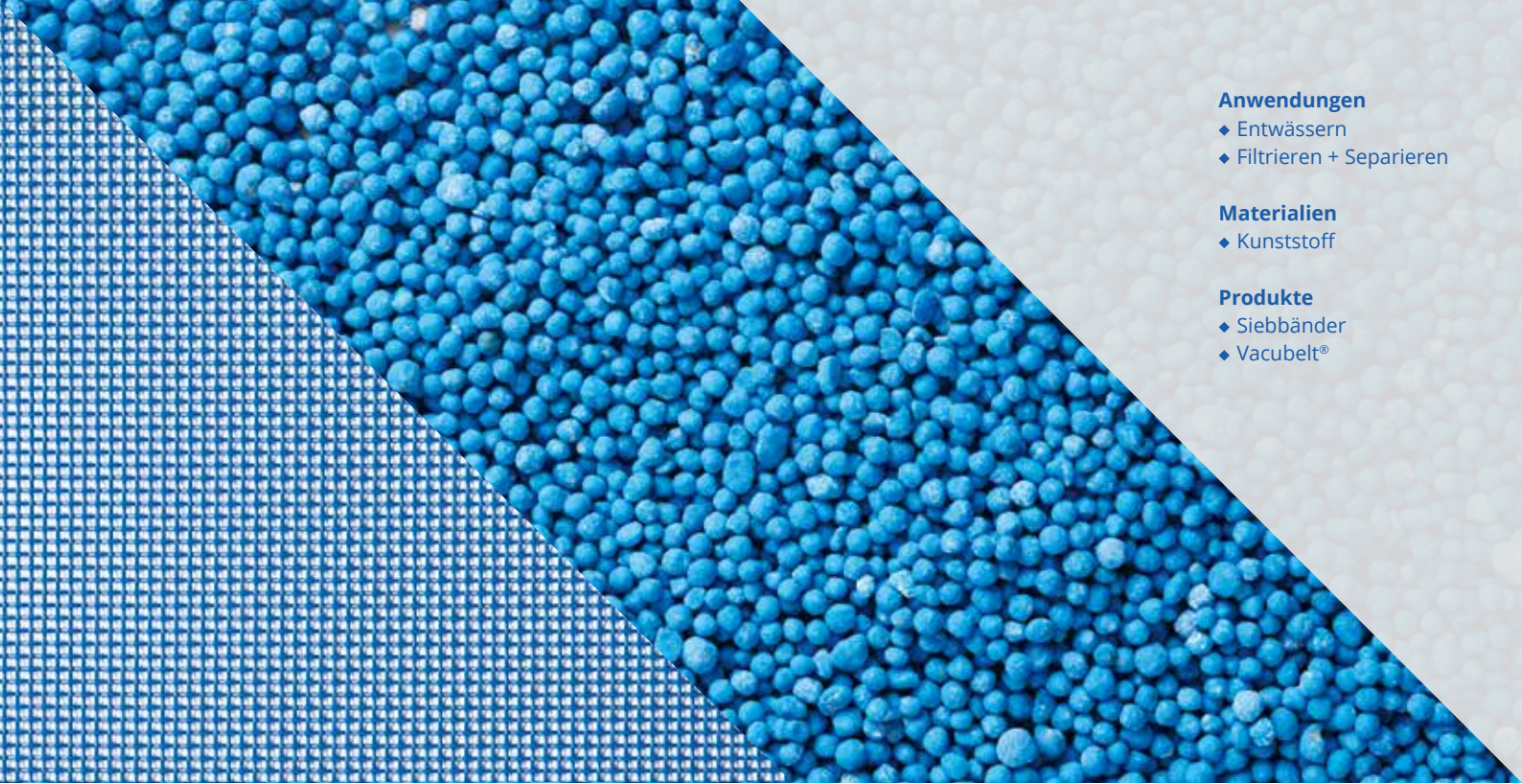
Chemie

Für die chemische Industrie bietet GKD eine Vielzahl an Transportbändern aus Metall, Kunststoff sowie anderen Materialkombinationen. Anwendungen sind zum Beispiel Bänder für die PTFE-Trocknung, die Schäumung von Kunststoffen, das Vulkanisieren von Türprofilen, die Trocknung von Granulaten oder die Aluminiumhydroxidtrocknung. Solche Prozesse erfordern stets individuelle Spezifikationen unserer Bänder. So sind diese auf Wunsch temperaturstabil bis 1.050 °C, unempfindlich gegen chemische Einflüsse oder widerstandsfähig gegen Abrasion sowie andere physikalische Effekte. Neben der passenden Materialauswahl spielt hier die Gewebekonstruktion eine wichtige Rolle. Unsere GKD-Ingenieure beraten Sie gern.

Eigenschaften

- ◆ Hohe Temperaturbeständigkeit
- ◆ Beständig gegen chemische und physikalische Einflüsse
- ◆ Langlebigkeit der Transportbänder
- ◆ Anwendungsspezifische Eigenschaften

Fragen? Schreiben Sie uns eine E-Mail oder rufen Sie uns an: chemie@gkd-group.com | T +49 2421 803 247



Anwendungen

- ◆ Entwässern
- ◆ Filtrieren + Separieren

Materialien

- ◆ Kunststoff

Produkte

- ◆ Siebbänder
- ◆ Vacubelt®

Entwässern | Filtrieren und Separieren

Düngemittel

Filterbänder aus GKD-Kunststoffgeweben werden auf Vakuumbandfiltern eingesetzt, um den bei der Produktion von Düngemittel anfallenden Gips zu entwässern. Für diese Anwendung hat GKD die Vacubelt®-Serie entwickelt. Diese Bänder sorgen mit ihrer hohen Querstabilität für einen optimalen Bandlauf und eine lange Standzeit. Die aus einlagigen Polyestergeweben gefertigten Bänder sind sehr robust und sorgen mit diesen Eigenschaften für eine schnelle und effiziente Entwässerung des Phosphorgips. Vacubelt®-Bänder von GKD werden mit einer flachen Klammernaht ausgerüstet und sind sowohl als Lagerware als auch als individuell gefertigte Bänder lieferbar.

Eigenschaften

- ◆ Einlagiges Gewebe ohne multifilamenten Schussfäden
- ◆ Einfache Reinigung des Gewebes
- ◆ Gute Ablösung des Filterkuchens
- ◆ Hohe Querstabilität des Filterbandes
- ◆ Gewebe-Öffnung von 150 bis 220 µm

Fragen? Schreiben Sie uns eine E-Mail oder rufen Sie uns an: duengemittel@gkd-group.com | T +49 2421 803 131



Anwendungen

- ◆ Filtrieren + Separieren

Materialien

- ◆ Kunststoff

Produkte

- ◆ Siebbänder
- ◆ Vacubelt®

Filtrieren und Separieren

Kühlschmierstoffe

Kunststoff- und Metallgewebe von GKD werden auf Bandfilteranlagen eingesetzt, um Verunreinigungen aus Kühlschmiermitteln zu filtern. Für

den Einsatz auf Vakuumbandfiltern und Schwerkraftbandfiltern haben die GKD-Ingenieure Vacubelt®-Filterbänder entwickelt. Diese verfügen über sehr feine Porenöffnungen. Dadurch benötigen die Bänder auch bei geringem Filterkuchen keine zusätzlichen Filterhilfsmittel. Vacubelt®-Filterbänder sind sowohl als einlagige Polyester-gewebe als auch aus Edelmetallgewebe erhältlich. Beide werden in der Regel mit einer flachen Klammernaht versehen. Bei Metallbändern kann optional auch eine Schweißnaht verwendet werden.

Eigenschaften

- ◆ Einlagiges Gewebe ohne Filterhilfsmittel
- ◆ Einfache Reinigung des Gewebes
- ◆ Gute Ablösung des Filterkuchens
- ◆ Hohe Querstabilität des Filterbandes

Fragen? Schreiben Sie uns eine E-Mail oder rufen Sie uns an: kss@gkd-group.com | T +49 2421 803 131

Anwendungen

- ◆ Entwässern

Materialien

- ◆ Kunststoff

Produkte

- ◆ Vacubelt®

Entwässern | Filtrieren und Separieren

Rauchgasentschwefelung

Kunststoffgewebe kommen in Vakuumbandfiltern zum Einsatz, um den in Kohlekraftwerken anfallenden Gips zu entwässern.

Speziell für diese Anwendung hat GKD mittels computerunterstützter Simulation die Marke GKD Vacubelt® entwickelt. Dieses robuste Gewebe sorgt mit seiner großen Anzahl an Öffnungen für eine deutliche erhöhte Luft- und Wasserdurchlässigkeit. Filterkuchen mit geringer Restfeuchte sind das Ergebnis. Vacubelt®-Filterbänder für die Rauchgasentschwefelung werden aus einlagigen Polyestergeweben gefertigt und mit einer flachen Klammernaht geschlossen.

Eigenschaften

- ◆ Einlagiges Gewebe ohne multifilamenten Schussfäden
- ◆ Einfache Reinigung des Gewebes
- ◆ Gute Ablösung des Filterkuchens
- ◆ Hohe Querstabilität des Filterbandes
- ◆ Gewebe-Öffnung von 50 µm
- ◆ Weltweiter Standard Type 2015

Fragen? Schreiben Sie uns eine E-Mail oder rufen Sie uns an: fgd@gkd-group.com | T +49 2421 803 131



Forschung und Entwicklung

Neue Lösungen für besondere Herausforderungen

Als Partner unserer Kunden entwickeln wir neben dem großen GKD-Standardsortiment auch maßgeschneiderte Transport- und Prozessbänder jeder Art. Detaillierte Analysen bestehender oder geplanter Anwendungen sind dabei stets die Grundlage für die Entwicklung innovativer und effizienter Lösungen. Unsere Ingenieure kombinieren Produktions-, Werkstoff- und Anlagen-Know-how mit weitreichendem Praxiswissen zu Verfahrenstechnologien. Digitale Simulationen unterstützen diese Prozesse. Das Ergebnis sind optimal an die Anforderungen des Marktes und unserer Kunden angepasste Prozessbänder in GKD-Qualität. Neben der weltweiten Herstellung individueller Prozessbänder sorgen wir auch für dauerhafte Produktionssicherheit bei unseren Kunden.



Durch Abrufaufträge und Automatikabrufaufträge sowie die kontinuierliche Lagerhaltung ermöglichen wir eine schnelle Ersatzteilversorgung.



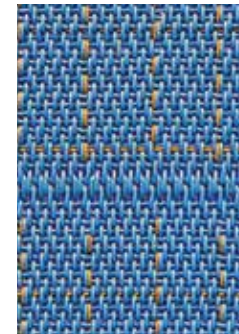
24/7 Service Hotline

Immer erreichbar
+49 2421 803 308

Neben individueller Kundenberatung legen wir bei GKD großen Wert auf einen passgenauen technischen Service. Ob für Bandmontagen, Troubleshooting oder sonstige Herausforderungen in der Produktion: Für unsere Kunden steht stets ein großes Team von Servicetechnikern und Ingenieuren bereit. Bei Bedarf auch weltweit. Unsere Philosophie lautet: durch die enge Vernetzung von Vertrieb und Service können wir unsere Kunden dauerhaft erfolgreich unterstützen.

Hotlines weltweit	
Europa	+49 2421 803 308
USA	+1 443 477 4119
China	+86 105 165 9618
Südafrika	+27 82 445 6827
LatAm	+56 2 2929 7159
Für alle anderen Länder	+49 2421 803 308

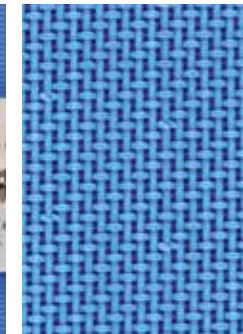
Nähte und Ränder



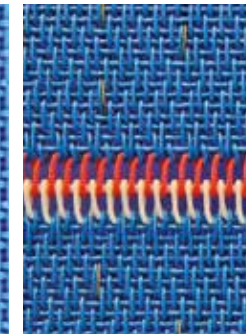
Angewebte Stecknaht



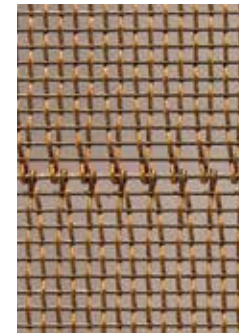
PAD – Naht



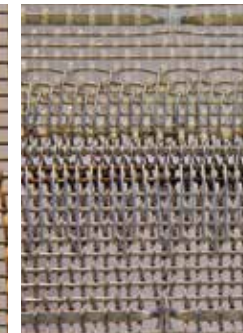
Endlos Webnaht



Angewebte Spiralstecknaht



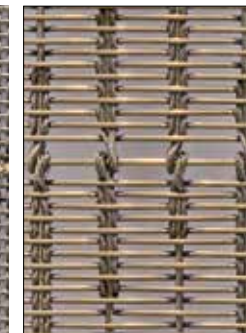
Schweißösenstecknaht



Pyramidenstecknaht



Lötnaht



NGB- Spleißösenstecknaht

Nähte

Maßgeschneiderte Nahtlösungen für optimale Prozessintegration: Genau wie unsere Gewebe müssen unsere Nähte hohen Belastungen und Kräften standhalten. Je nach Anwendung kombinieren wir eine unserer vielen Nahtvarianten mit dem für unsere Kunden optimalen Gewebe. Gern unterstützen wir Sie bei der Wahl der richtigen Naht für Ihre individuellen Anwendungen. Exklusiv und nur bei GKD erhalten Sie unsere patentierte und besonders flache PAD-Naht. Im Heißschmelzverfahren wird ein Spezialpad in das Bandgewebe geschmolzen und mit den Nahtklammern verpresst.



Keilleiste



Thermoversiegelung



Randverklebung



Randbeschichtung

Ränder

Sauber entgratete, beschichtete oder verschweißte Kanten sind Garant für die Fixierung der Schussfäden und vermeiden Anhaftungen der Produktmedien. Eine gleichmäßige Ausführung der Kanten in Geradheit und Dicke ist unabdingbar für die saubere Abtastung der Bandsteuerung, die den Geradeauslauf bei hohen Produktionsgeschwindigkeiten gewährleistet.



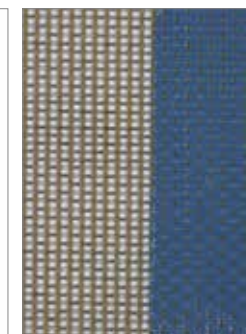
Folienversiegelung



Randknotenschweißung



Nockengewebeband 3/2



DUOFIL mit Randbeschichtung

DIE MITARBEITER DER GKD GROUP

GKD – Gebr. Kufferath AG

Metallweberstraße 46
52353 Düren
Germany

T +49 2421 803 0
F +49 2421 803 211
processbelts@gkd-group.com
gkd-group.com

GKD-USA, INC.

825 Chesapeake Drive
Cambridge, MD 21613
USA
T +1 410 221 0542
usa.belts@gkd-group.com
gkd-group.com

GKD LatAm SA

José Joaquín Aguirre Luco 1455
8590677 Huechuraba
Santiago
Chile
T +56 2 2929 7158
latam@gkd-group.com
gkd-group.com

GKD Africa (PTY) LTD.

18 Fiat Street
Aureus
1759 Randfontein
South Africa
T +27 11 412 4770
gkdrsa@gkd-group.com
gkd-group.com

GKD (Qufu) Ind. Technologies Co., Ltd.

West end of Changchun Road
West Economic Development Zone
Qufu, Jining, Shandong Province, 273100
P.R.China
T +86 537 4530568
M +86 130 5126 8223
china@gkd-group.com
gkd-group.com

GKD Nordic

Remnavägen 45
641 35 Katrineholm
Sweden
T +46 70 6801233
nordic@gkd-group.com
gkd-group.com

GKD France

Office Croisilles (near Paris)
28210 Croisilles
France
T +33 672 18 40 75
france@gkd-group.com
gkd-group.com