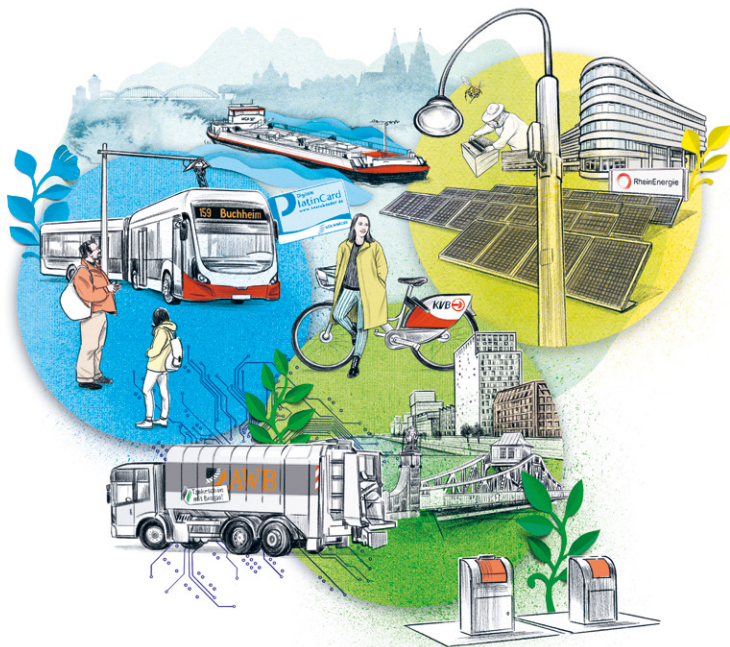


STADTWERKE KÖLN GMBH

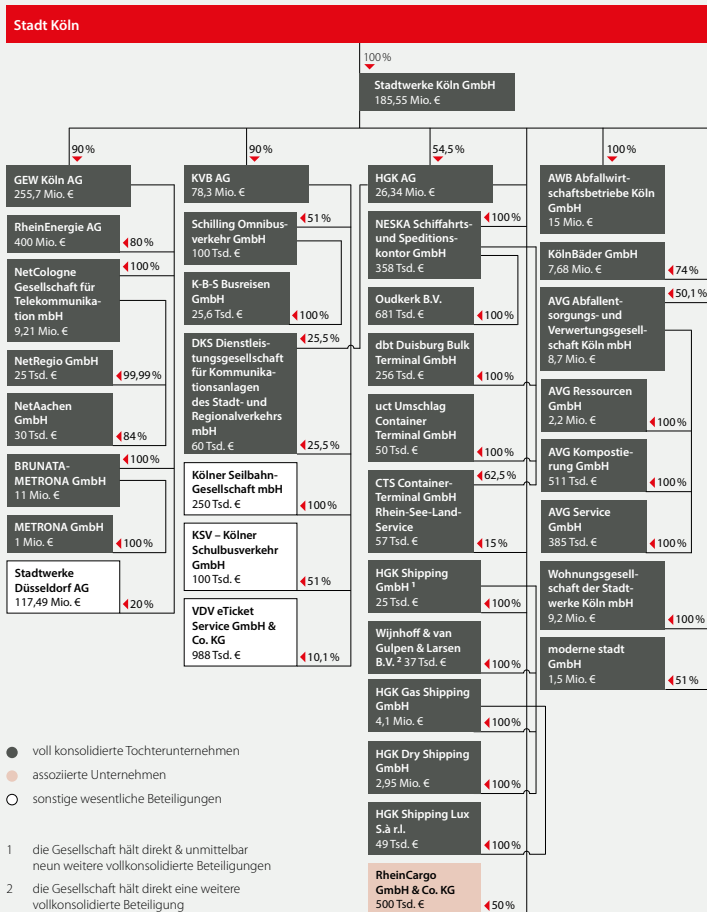


KONZERNSPIEGEL
2022

**WO
ZUKUNFT
STADT
FINDET**

	SWK Konzern		SWK GmbH		GEW AG		RheinEnergie AG		KVB AG		AWB GmbH		HGK AG		KB GmbH		moderne stadt GmbH		WSK mbH		
	2021	2020	2021	2020	2021	2020	2021	2020	2021	2020	2021	2020	2021	2020	2021	2020	2021	2020	2021	2020	
Bilanz (Angaben in Mio. €)																					
Anlagevermögen (netto)	3.858,3	3.882,4	859,3	866,0	865,3	836,5	1.339,5	1.290,6	866,3	875,5	108,3	122,0	456,2	472,3	82,5	86,6	1,8	1,9	82,7	84,5	
Eigenkapital	1.664,7	1.663,4	741,2	718,9	789,6	789,6	924,4	914,4	384,5	365,8	31,7	20,9	112,1	108,8	35,3	35,3	23,3	19,5	20,9	20,5	
Bilanzsumme	7.138,7	5.605,1	2.156,9	1.411,0	1.053,5	1.012,5	2.120,2	2.016,0	1.009,0	1.031,7	143,7	140,6	483,1	497,2	85,0	88,0	226,9	180,3	86,3	87,6	
GuV (Angaben in Mio. €)																					
Umsatz (ohne Strom- und Energiesteuer)	6.611,9	5.377,6	28,1	26,7	0,0	0,0	2.516,9	2.468,4	251,0	250,8	188,5	176,3	74,7	71,2	8,7	9,8	16,5	11,3	14,9	14,2	
EBITDA (operativ)	562,0	473,3	79,0	73,6	207,3	175,1	245,4	238,9	-82,2	-56,6	58,0	36,6	26,2	22,8	-15,3	-15,6	5,8	2,9	5,2	4,1	
EBIT (operativ)	225,8	186,8	78,9	73,5	207,3	175,1	190,7	189,1	-133,6	-98,1	41,8	23,7	15,9	13,5	-19,7	-20,1	5,6	2,7	2,7	2,0	
Unternehmensergebnis*	101,4	66,4	72,7	67,5	201,2	169,2	172,7	170,1	-144,9	-109,9	29,2	13,4	10,5	10,3	-20,4	-20,9	3,7	1,7	0,5	0,6	
Investitionen (Angaben in Mio. €)																					
Sachinvestitionen inkl. immaterielle Güter	357,2	609,5	2,9	0,7	0,0	0,0	82,2	101,3	99,7	163,7	5,2	39,1	19,7	47,4	0,6	2,3	0,1	0,3	0,7	0,5	
Finanzinvestitionen	17,0	44,1	3,3	176,4	0,0	0,0	31,7	46,1	0,1	0,1	0,1	0,1	0,1	174,4	0,0	0,0	0,0	0,0	0,0	0,0	
Investitionen Gesamt	374,2	653,6	6,2	177,1	0,0	0,0	113,9	147,4	99,8	163,8	5,3	39,2	19,8	221,8	0,6	2,3	0,1	0,3	0,7	0,5	
Mitarbeiter (Jahresdurchschnitt)																					
Mitarbeiter	13.307	13.006	145	146	0	0	2.713	2.773	3.869	3.721	1.663	1.666	577	564	273	291	26	25	0	0	
Auszubildende	508	444	2	2	0	0	74	72	174	160	50	48	25	26	10	14	0	0	0	0	
Gesamt	13.815	13.450	147	148	0	0	2.787	2.845	4.043	3.881	1.713	1.714	602	590	283	305	26	25	0	0	

* Ergebnis vor Gewinnabführung, Ausgleichszahlungen gem. § 304 AktG und Rücklagenzuführung
Alle Zahlen beziehen sich auf das Geschäftsjahr 2021



Vorstand: Dr. Dieter Steinkamp (Vorstandsvorsitzender),
 Susanne Fabry, Birgit Lichtenstein, Achim Südmeier
 Vorsitzender des Aufsichtsrates: Bernd Petelkau

Leistungsdaten Energie

		2021	2020
Stromverkauf			
Privat- und Gewerbekunden	MWh	1.574.984	1.597.654
Sonderkunden	MWh	9.324.328	8.783.805
Vertriebskunden	MWh	10.899.312	10.381.459
Vermarktung Eigenerzeugung	MWh	4.341.543	4.843.397
Direktvermarktung und BHKWs	MWh	391.125	1.142.900
Stromverkauf	MWh	15.631.980	16.367.756
Erdgasverkauf			
Privat- und Gewerbekunden	MWh	2.282.531	1.999.534
Sonderkunden	MWh	6.029.156	6.156.802
Erdgasverkauf	MWh	8.311.687	8.156.336
Wasserverkauf			
Trinkwasser	Tsd. m ³		
- Tarif	Tsd. m ³	68.236	70.303
- Sonderverträge	Tsd. m ³	2.482	2.355
- Versorgung außerhalb Versorgungsgebiet	Tsd. m ³	6.902	7.345
Trinkwasserverkauf	Tsd. m³	77.620	80.003
Betriebswasserverkauf (Sonderverträge)	Tsd. m ³	1.854	5.309
Wasserverkauf	Tsd. m³	79.474	85.312

Leistungsdaten Energie

		2021	2020
Kraft- und Wärmewirtschaft			
Heizkraftwerke	Anzahl	4	4
Heizwerke	Anzahl	4	4
Nahwärme-Objekte	Anzahl	400	400
Blockheizkraftwerke	Anzahl	47	45
Erzeugung von Nutzenergie (Strom, Wärme, Dampf, Druckluft und Kälte)	GWh	6.766	7.023
Energieeinsatz insgesamt (z. B. Brennstoff)	GWh	9.530	10.043
Wärmeverkauf			
Sonderverträge Fernwärme	MWh	1.252.076	1.087.181
Energiedienstleistungen	MWh	741.915	669.231
Wärmeverkauf	MWh	1.993.991	1.756.412
Dampfverkauf			
Sonderverträge Dampf	MWh	541.490	498.171

Klimadaten in Köln (Flugwetterwarte Köln-Wahn)

		2021	2020
Klima im Jahr <i>Temperaturen Monatsmittel</i>			
Jahreswert (Januar – Dezember)		10,5	12,0
Sommer (April – September)		15,0	16,6
Winter (Oktober – März Folgejahr)		6,7	6,6
Gradtagszahlen im Jahr <i>Normaljahr = 3.152 (2002-2021)</i>			
Jahreswert		3.253	2.737
Sommer (April – September)		732	462
Winter (Oktober – März Folgejahr)		2.401	2.424

Beteiligungen der RheinEnergie AG

1 umgerechnet per 31.12.2021: 4,007 Mio. € 2 Vorjahreswerte • Anteile an verbundenen Unternehmen • Übrige Beteiligungen

RheinEnergie AG, Köln		Eigenkapital
Energie- und Wasserversorgung		
RheinEnergie Express GmbH	• Köln	2,70 Mio. € ◀ 87,8 %
AggerEnergie GmbH	• Gummersbach	71,31 Mio. € ² ◀ 62,7 %
GVG Rhein-Erft	• Hürth	49,01 Mio. € ² ◀ 56,6 %
BELKAW GmbH	• Bergisch Gladbach	54,95 Mio. € ² ◀ 50,1 %
Energieversorgung Leverkusen GmbH & Co. KG (EVL)	• Leverkusen	81,20 Mio. € ² ◀ 50,0 %
evd energieversorgung dormagen GmbH	• Dormagen	18,80 Mio. € ² ◀ 49,0 %
Stadtwerke Lohmar GmbH & Co. KG	• Lohmar	12,07 Mio. € ² ◀ 49,0 %
Stromnetz Bornheim GmbH & Co. KG	• Bornheim	7,21 Mio. € ² ◀ 49,0 %
Stadtwerke Leichlingen GmbH	• Leichlingen	6,58 Mio. € ² ◀ 49,0 %
Stadtwerke Pulheim GmbH	• Pulheim	2,53 Mio. € ² ◀ 49,0 %
Stadtwerke Sankt Augustin GmbH	• Sankt Augustin	12,94 Mio. € ² ◀ 45,0 %
Stadtwerke Troisdorf GmbH	• Troisdorf	39,54 Mio. € ² ◀ 40,0 %
rhenag Rheinische Energie AG	• Köln	142,62 Mio. € ◀ 33,3 %
Energie- und Wasserversorgung Bonn / Rhein-Sieg GmbH	• Bonn	159,70 Mio. € ² ◀ 13,7 %
Sonstige Beteiligungen		
Rheinische NETZGesellschaft mbH	• Köln	73,33 Mio. € ◀ 100,0 %
RheinEnergie Windkraft GmbH	• Köln	59,32 Mio. € ◀ 100,0 %
RheinEnergie HKW Niehl 3 GmbH	• Köln	55,00 Mio. € ◀ 100,0 %
AGO GmbH Energie + Anlagen	• Kulmbach	10,04 Mio. € ² ◀ 100,0 %
RheinEnergie Trading GmbH	• Köln	10,00 Mio. € ◀ 100,0 %
RheinEnergie Solar GmbH	• Köln	2,53 Mio. € ◀ 100,0 %
RheinEnergie Biokraft Randkanal-Nord GmbH & Co. KG	• Köln	0,96 Mio. € ◀ 100,0 %
TankE GmbH	• Köln	0,41 Mio. € ² ◀ 100,0 %
ENERGOTEC Energietechnik GmbH	• Köln	0,31 Mio. € ◀ 100,0 %
RheinEnergie HKW Rostock GmbH	• Köln	0,03 Mio. € ◀ 100,0 %
GT-HKW Niehl GmbH	• Köln	0,03 Mio. € ◀ 100,0 %
RheinEnergie Industrielösungen GmbH	• Ludwigshafen am Rhein	0,03 Mio. € ◀ 100,0 %
ENTALO GmbH & Co. KG	• Pullach i. Isartal	0,01 Mio. € ◀ 100,0 %
RheinWerke GmbH	• Düsseldorf	5,00 Mio. € ² ◀ 50,0 %
AS 3 Beteiligungs GmbH	• Essen	31,60 Mio. € ² ◀ 49,0 %
Stromkontor Rostock Port GmbH	• Rostock	6,47 Mio. € ² ◀ 49,0 %
COLONIA-CLUJ-NAPOCA-Energie S.R.L.	• Cluj-Napoca (Rumänien)	19,82 Mio. RON ^{1,2} ◀ 33,3 %
chargecloud GmbH	• Köln	2,00 Mio. € ² ◀ 33,3 %
GWAdriga GmbH & Co. KG	• Berlin	0,97 Mio. € ² ◀ 31,0 %
450MHz Beteiligung GmbH	• Erfurt	0,01 Mio. € ² ◀ 12,5 %
8KU GmbH	• Berlin	0,27 Mio. € ² ◀ 12,5 %
ASEW Energie und Umwelt Service GmbH & Co. KG	• Köln	1,03 Mio. € ² ◀ 6,7 %



Statistische Daten

	2021	2020
Wohnanlagen der WSK		
Zahl der Häuser	137	137
Zahl der Wohnungen	1.502	1.502
Gewerbliche Einrichtungen	26	26
Garagen und Stellplätze	600	600
Verwaltete Wohnungen		
Eigentum der Organgesellschaften	416	421
Gesamtbestand der eigenen und verwalteten Wohnungen	1.918	1.923



Stadtwerke
Köln GmbH

Herausgeber:

Stadtwerke Köln GmbH
SWK 50 – Unternehmenskommunikation
Parkgürtel 26
50823 Köln
Telefon 0221/178-0
E-Mail: info@stadtwerkekoeln.de
www.stadtwerkekoeln.de



www.blauer-engel.de/uz195

- ressourcenschonend und umweltfreundlich hergestellt
- emissionsarm gedruckt
- überwiegend aus Altpapier

Geschäftsführung: Andreas Röhrig,
Thomas Scheitza

Vorsitzender des Aufsichtsrates: Dr. Dieter Steinkamp

Statistische Daten

	2021	2020
Eigene Baumaßnahmen		
Neubau Fertigstellungen		
Wohnungen	0	77
Wohnfläche m ²	0	6.120
im Bau		
Wohnungen	49	49
Wohnfläche m ²	3.741	3.831
Projektentwicklungen		
Entwicklungsfläche rd. m ²	304.500	313.800
Betreute Neubaumaßnahmen		
Wohnungen	0	0
Wohnfläche m ²	0	0
Durchführung von Dienstleistungsverträgen	12	8

Personenverkehr – Schiene

	2021	2020
Netz		
Anzahl der Linien	12	12
Linienlänge <i>km</i>	246,4	246,4
Betriebsstreckenlänge <i>km</i>	198,5	198,5
Mittlerer Haltestellenabstand <i>m</i>	721,6	721,6
Mittlere Reisegeschwindigkeit <i>km/h</i>	25,9	26,2
Fahrzeugkapazität (31.12.)		
Triebwagen	384	384
Platzkapazität	69.120	69.120
Betriebsleistungen		
Zug-km <i>Mio. km</i>	18,8	17,5
Platz-km <i>Mio. km</i>	6.666	6.232
Verkehrsleistungen		
Fahrgäste <i>Mio.</i>	130,6	127,5
Fahrtenhäufigkeit (je Einwohner im Verkehrsgebiet)	97	94

Personenverkehr – Bus

	2021	2020
Netz		
Anzahl der Linien	70	69
Linienlänge <i>km</i>	703,6	697,1
Betriebsstreckenlänge <i>km</i>	553,4	529,5
Mittlerer Haltestellenabstand <i>m</i>	720,6	694,0
Mittlere Reisegeschwindigkeit <i>km/h</i>	19,3	19,3
Fahrzeugkapazität einschl. Mietfahrzeuge (31.12.)		
Busse	449	398
Platzkapazität	42.626	37.194
Betriebsleistungen		
Wagen-km <i>Mio. km</i>	22,5	21,4
Platz-km <i>Mio. km</i>	2.142	1.986
Verkehrsleistungen		
Fahrgäste <i>Mio.</i>	41,2	40,2
Fahrtenhäufigkeit (je Einwohner im Verkehrsgebiet)	31	30

Leistungsdaten der Straßenreinigung

	2021	2020
Regelleistung		
Gesamtreinigungsmeter je Woche	9.371.220	9.210.193
davon: Rein maschinelle Reinigung von Fahrbahnen und Radwegen	2.286.829	2.284.595
Anzahl Papierkorbentleerungen im Jahr	3.745.600	3.785.400
Punktuelle Reinigung nach Bedarf		
Zur Beseitigung von größeren Unratmengen sind ständig im Einsatz		
Mitarbeiter	74	70
Fahrzeuge	35	34

Leistungsdaten der Müllabfuhr

Anzahl der Ø wöchentlichen Entleerungen Hausmüll
im Vollservice inkl. Arzttonnen und Blockabfuhr

	2021	2020
Behältergröße		
60 bis 240 <i>Liter</i>	53.913	54.744
500 bis 1.100 <i>Liter</i>	30.539	30.546
Gesamt <i>Liter</i>	84.452	85.290

Anzahl der Ø wöchentlichen Entleerungen Hausmüll
im Teilservice inkl. Arzttonnen und Blockabfuhr

	2021	2020
Behältergröße		
60 bis 240 <i>Liter</i>	97.335	97.844

Anzahl der Ø wöchentlichen Entleerungen Biomüll

	2021	2020
Behältergröße		
60 bis 240 <i>Liter</i>	85.916	83.605
500 bis 660 <i>Liter</i>	3.866	3.742
Gesamt <i>Liter</i>	89.782	87.347

Anzahl der Ø 14-täglichen Entleerungen Blaue Tonne

	2021	2020
Behältergröße		
80 bis 1.100 <i>Liter</i>	161.598	160.320

Anzahl der Ø 14-täglichen Entleerungen Wertstofftonne

	2021	2020
Behältergröße		
80 bis 1.100 <i>Liter</i>	156.205	158.463

Leistungsdaten Kundenservice

	2021	2020
Anrufe bei den Service-Telefonen <i>Anzahl</i>	234.225	256.814
Anfragen per E-Mail <i>Anzahl</i>	238.434	273.477

Die HGK ist mit vier Häfen und rund 250 km Gleisanlagen einer der wichtigsten Infrastruktur-Anbieter für die Region. Zugleich ist sie an mehreren Logistikunternehmen beteiligt.

Häfen		Landflächen	Landflächen	Wasserflächen	Wasserflächen
		gesamt	gesamt	Hafenbecken	Hafenbecken
		2021	2020	2021	2020
Godorf	m ²	170.200	170.200	192.900	192.900
Deutz	m ²	–	257.960	–	105.550
Niehl I	m ²	837.300	837.300	472.700	472.700
Niehl II	m ²	59.700	59.700	87.800	87.800
Gesamt	m²	1.067.200	1.325.160	753.400	858.950

Die HGK ist Eigentümerin bzw. Besitzerin von Land- und Wasserflächen in den Kölner Häfen. Diese sind der RheinCargo GmbH & Co. KG langfristig entgeltlich zur Nutzung überlassen.

Eisenbahnnetz		2021	2020
Streckenlänge	km	98,6	98,6
Gleislänge	km	253,8	253,8
Brücken	Anzahl	64	61
Bahnübergänge	Anzahl	173	173
Weichen	Anzahl	586	584
Gleisanschließer	Anzahl	59	61

Der Bereich Netz steuert den Netzbetrieb und hält das Netz instand. Zum Netz gehören neben den HGK-Güterbahnhöfen auch die EBO-Strecken der Stadtbahnlinien 7, 16, 17 und 18.

Transport und Umschlag

		2021	2020
Transportleistung	Mrd. tkm	13,7	8,7
Umschlag- und Transportvolumen	Mio. t	105,1	71,3

Die HGK-Gruppe (RheinCargo, HTAG, Neska, HGK Shipping *) führt Hafenumschlag, Güterverkehr mit Binnenschiff und Bahn sowie weitere Logistikdienstleistungen durch. Das Gesamtgütervolumen von 105,1 Mio. t pro Jahr umfasst Massen- und Stückgüter.

* Leistungen der HGK Shipping wurden ab dem 2. Halbjahr 2020 berücksichtigt

Geschäftsführung: Claudia Heckmann,

Dirk Kolkmann

Vorsitzender des Aufsichtsrates: Ralf Klemm

Bad	Öffentliche Nutzer Schwimmbad		Öffentliche Nutzer Eis		Schulen/ „Sicher schwimmen!“		Vereine		Sauna		Gesamt	
	2021	2020	2021	2020	2021	2020	2021	2020	2021	2020	2021	2020
	Bad											
Lentpark	66.558	100.381	69.547	72.824	29.280	36.000	24.156	30.830	–	3.103	189.541	243.138
Eisbahn Heumarkt	–	–	–	–	–	–	–	–	–	–	–	–
Agrippabad	120.505	171.940	–	–	16.896	21.000	20.256	24.924	13.300	14.383	170.957	232.247
Chorweilerbad	2.295	15.009	–	–	6.624	30.000	6.360	32.860	–	–	15.279	77.869
Höhenbergbad	57.883	51.303	–	–	26.304	23.200	10.032	9.424	–	92	94.219	84.019
Zollstockbad	32.834	79.493	–	–	32.000	25.200	35.112	32.984	–	–	99.946	137.677
Zündorfbad	33.256	55.998	–	–	15.552	8.536	700	569	2.761	4.210	52.269	69.313
Genovevabad	5.882	5.866	–	–	38.112	39.800	42.372	39.804	–	–	86.366	85.470
Rodenkirchenbad	563	6.134	–	–	36.864	35.600	29.640	35.340	–	–	67.067	77.074
Wahnbad	1.091	5.565	–	–	29.760	11.000	35.152	1.219	–	438	66.003	18.222
Stadionbad	53.332	128.124	–	–	34.080	32.600	20.988	19.716	2.548	2.979	110.948	183.419
Ossendorfbad	95.643	103.851	–	–	23.552	30.400	18.500	22.940	22.814	26.228	160.509	183.419
NFB Vingst	1.435	25.971	–	–	–	–	–	–	–	–	1.435	25.971
Zwischensumme	471.277	749.635	69.547	72.824	289.024	293.336	243.268	250.610	41.423	51.433	1.114.539	1.417.838
Betriebsführung durch KölnBäder GmbH												
Kartäuserwallbad	–	–	–	–	38.400	37.600	50.432	48.858	–	–	88.832	86.458
Gesamtzahl der Besucher	471.277	749.635	69.547	72.824	327.424	330.936	293.700	299.468	41.423	51.433	1.203.371	1.504.296