

Öffentliche Bekanntmachung

Die Stadt Würselen beabsichtigt, eine Teileinziehung (Beschränkung auf den forstwirtschaftlichen und den landwirtschaftlichen Verkehr sowie auf den Fuß- und Radverkehr) für eine Straßenteilfläche der Straße „Alte Mühle“ Gemarkung Bardenberg, Flur 20, Teilbereich aus dem Flurstück 549.

Der Einzugsbereich ist im beiliegenden Lageplan dargestellt.

Der Gemeingebrauch dieser Straßenteilfläche wird ausgeschlossen.

Durch diese Teileinziehung ist die Verbindung zwischen Bardenberg und Kohlscheid auf direktem Weg unterbrochen. Durch eine Umfahrung sind die durch die Stadt Würselen beabsichtigte Teileinziehung betroffenen Ortsteile in Herzogenrath auch weiterhin zu erreichen.

Karten des betroffenen Wegeabschnittes können beim Fachdienst 4.2 der Stadt Würselen, Morlaixplatz 1, 52146 Würselen Zimmer 239 –Herr Bohnengel- nach vorheriger Terminvereinbarung eingesehen werden.

Dieses Vorhaben wird gemäß § 7 (4) des Straßen- und Wegegesetzes des Landes Nordrhein-Westfalen vom 23.09.1995 m(GV NW S. 1028) –in der zur Zeit gültigen Fassung- in Verbindung mit § 18 der Hauptsatzung der Stadt Herzogenrath öffentlich bekannt gemacht, um Gelegenheit zu Einwendungen zu geben. Etwaige Einwendungen gegen die beabsichtigte Teileinziehung sind innerhalb von 3 Monaten nach der Bekanntmachung schriftlich oder zur Niederschrift, nach vorheriger Terminvereinbarung, bei der Stadt Würselen, Fachdienst 4.2, Zimmer 239, Morlaixplatz 1, 52146 Würselen, zu erheben.

Die Vereinbarung von Terminen ist unter der Telefonnummer 02405 / 67-268 oder per Email an matthias.bohnengel@wuerselen.de möglich.

Herzogenrath, den 24.09.2020

Christoph von den Driesch
Bürgermeister

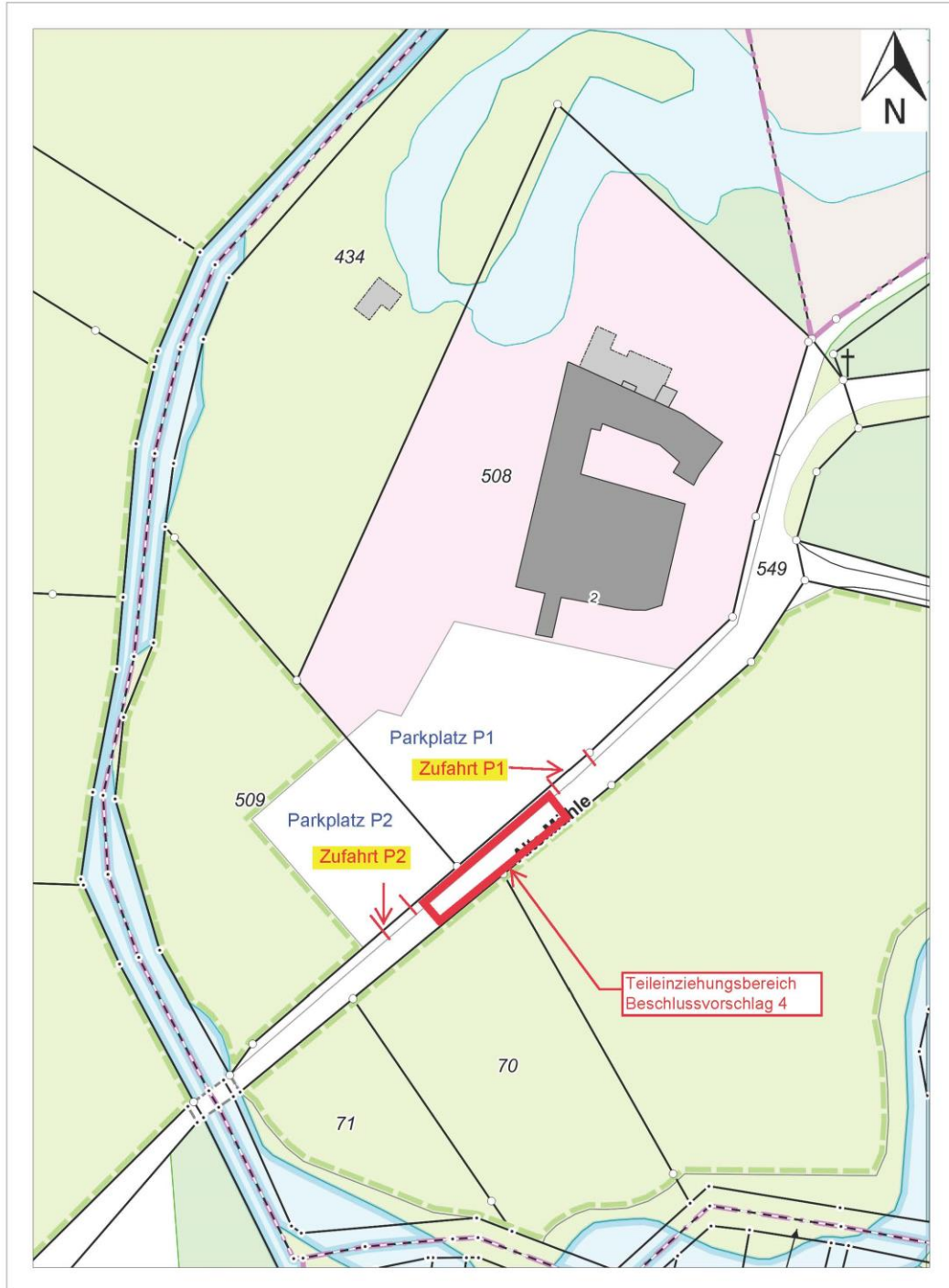


Stadt Würselen

Morlaixplatz 1
52146 Würselen

Auszug aus dem GeoPortal

Erstellt: 18.08.2020
Zeichen:



Die StädteRegion Aachen übernimmt keinerlei Gewähr für die Aktualität, Korrektheit, Vollständigkeit oder Qualität der bereitgestellten Informationen!

(C) StädteRegion Aachen
(C) Geobasis NRW
(C) IT NRW
(C) OpenStreetMap Contributors

Druckdokument wurde erstellt von:
Anmerkung zum Druck:

Maßstab 1 : 1000