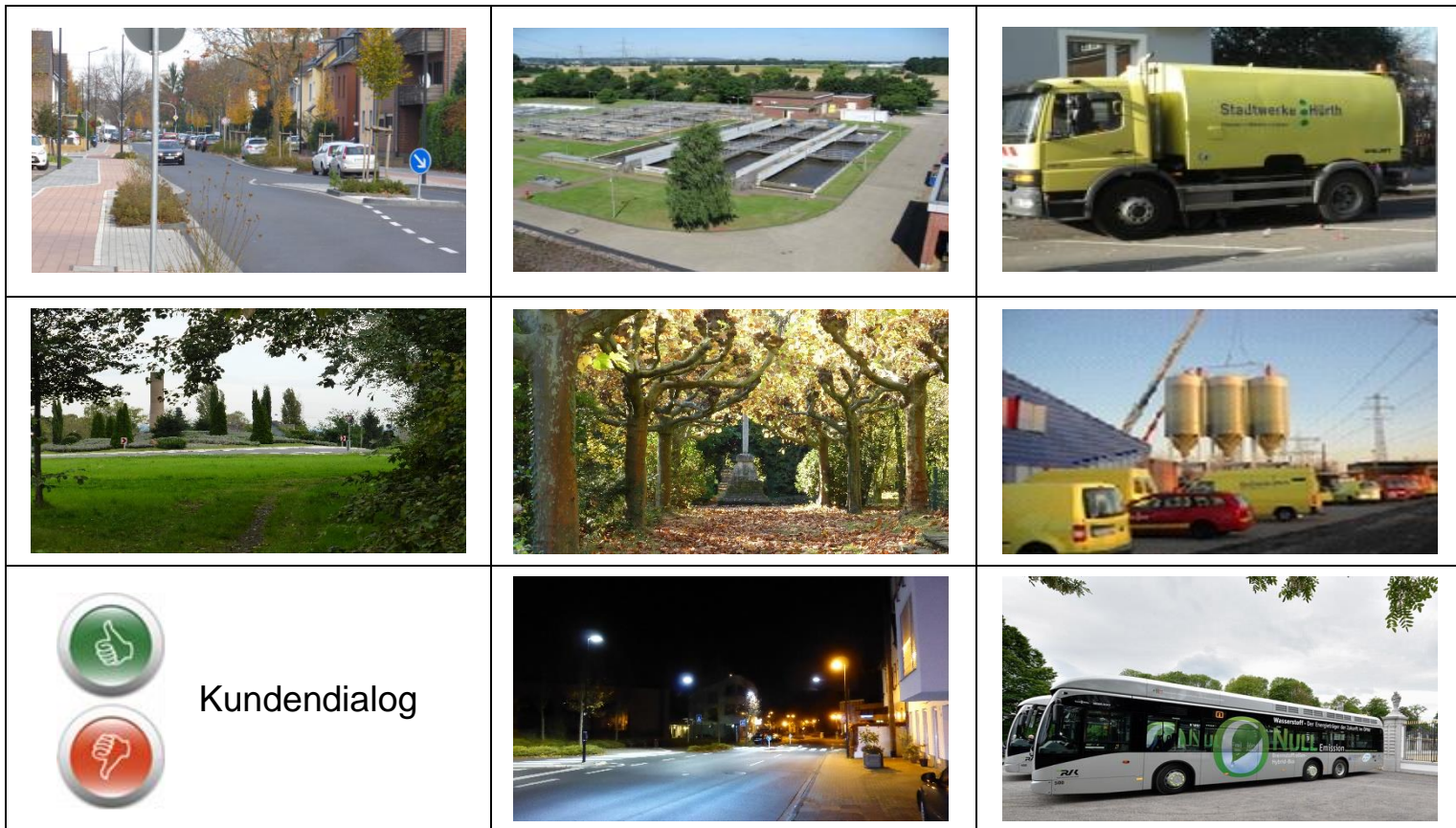


WIRTSCHAFTSPLAN 2018



Festgestellt durch Beschluss des Verwaltungsrates am 25.01.2018

Wirtschaftsplan 2018, Festsetzungen

Der Verwaltungsrat der Stadtwerke Hürth AöR hat in seiner Sitzung am 25.01.2018 den Wirtschaftsplan für das Jahr 2018 beschlossen.

Erfolgsplan

Der Erfolgsplan enthält folgende Erträge und Aufwendungen:
(netto, ohne Vorsteuererstattung)

in T€	Ansatz 2018	nachrichtlich Ansatz 2017
gesamten Erträge	62.107 €	61.327 €
gesamten Aufwendungen	76.235 €	71.590 €
Ergebnis	- 14.128 €	- 10.263 €

Vermögensplan

Der Vermögensplan enthält folgende Einnahmen und Ausgaben:
(netto, ohne Vorsteuererstattung)

in T€	Ansatz 2018	nachrichtlich Ansatz 2017
gesamten Einnahmen	58.592,00 €	64.973,00 €
gesamten Ausgaben	58.592,00 €	64.973,00 €

Kredite

Der Gesamtbetrag der Kreditermächtigung wird festgesetzt auf:

2018	nachrichtlich 2017
41.503.000,00 €	48.495.000,00 €

Die Tilgung beträgt:

2018	nachrichtlich 2017
7.652.000,00 €	6.723.000,00 €

Die Nettokreditaufnahme beträgt:

2018	nachrichtlich 2017
33.851.000,00 €	41.772.000,00 €

Das Investitionsvolumen beträgt:

2018	nachrichtlich 2017
50.940.000,00 €	58.250.000,00 €

Das Investitionsvolumen wird finanziert mit Krediten in Höhe von:

2018	nachrichtlich 2017
66,45%	71,71%

Die Ermächtigung für Umschuldungen wird festgesetzt auf:

20.000.000 €

Die Ermächtigung für die Gewährung von Krediten für die SVH-Stadtverkehr Hürth GmbH wird festgesetzt auf:

500.000 €

Die Ermächtigung für die Aufnahme von kurzfristigen Krediten wird festgesetzt auf:

5.000.000 €

0. Vorbemerkung

Der Vorbericht gibt einen Überblick über den Stand und die Entwicklung der Wirtschaftslage der Stadtwerke Hürth AöR.

Insbesondere werden dargestellt

- die Festsetzungen des Wirtschaftsplans
 - der Erfolgsplan und wie sich die wichtigsten Ertrags- und Aufwandsarten im Vorjahr verändert haben
 - der Vermögensplan und wie
 - sich das Vermögen und die Schulden entwickelt haben und werden
 - welche Investitionen im Wirtschaftsjahr geplant sind und welche finanziellen Auswirkungen sich für die folgenden Jahre ergeben werden
- der Stellenplan einschließlich Veränderungen
- die Personalsituation
- das allgemeine Leistungswesen

Hürth, 23.10.2017

gez.

Dr. Ahrens-Salzsieder
Vorstand

1. Allgemeines

Die Stadtwerke Hürth werden seit dem 01.01.2001 in der Rechtsform einer Anstalt des öffentlichen Rechts geführt.

Aufgaben der Stadtwerke sind

- Abfallbeseitigung
- Straßenreinigung
- Entwässerung
- Fernwärmeversorgung
- Wasserversorgung
- Straßenbau
- Straßenbeleuchtung
- Bereitstellung von Verkehrsdienstleistungen im Zusammenhang mit dem öffentlichen Personennahverkehr
- Friedhofswesen
- Grünanlagen
- vorbereitende Maßnahmen zur Einziehung von Grundsteuern
- Veranlagung von Erschließungs-, KAG- und Ausgleichsbeträgen
- technische Dienstleistungen für die Stadt

Seit 01.01.2011 werden die Stadtwerke auch als Energiehändler im Sinne von § 3 Nr. 21 EnWG für die Stadt tätig, ab 01.01.2011 für den Strom und ab 01.08.2012 auch für den Gasbezug.

Die Stadtwerke Hürth AöR unterliegen den Bestimmungen

- der Gemeindeordnung (insbes. § 114a GO),
- der Kommunalunternehmensverordnung NW,
- der Unternehmenssatzung vom 07.07.2001, zuletzt geändert am 04.02.2015
- der Geschäftsordnung für den Vorstand vom 01.07.2005
- der Geschäftsordnung für den Verwaltungsrat vom 28.10.2002
- der Vergabevorschriften für die Stadtwerke Hürth vom 24.08.2016

2. Erfolgsplan

2.1. Entwicklung der gesamten Aufwandsarten

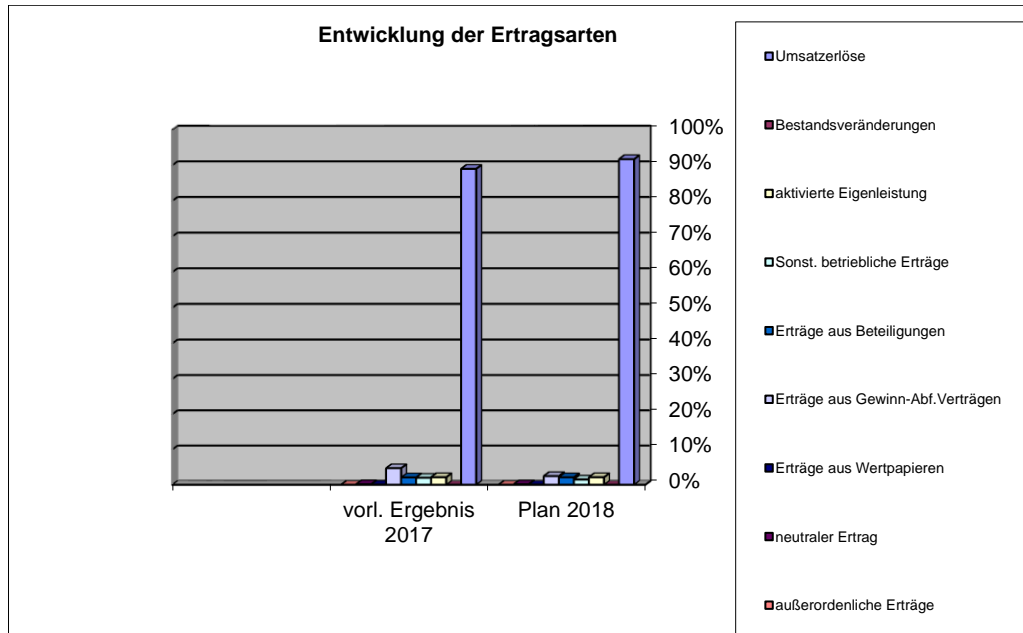
Bezeichnung	vorläufiges Ergebnis 2017	Ergebnis 2016
Aufw. für RHB und bez. Leistungen	31,3%	31,7%
Personalaufwand	23,4%	22,7%
Abschreibungen	20,4%	20,3%
Raumkosten	0,8%	0,8%
Vers.beitr. u. sonst. Beiträge	5,7%	5,7%
Aufwand für Rep. / Instandhaltung	2,0%	1,8%
Kfz-Aufwand (o. St.)	1,1%	1,1%
Werbe- / Reiseaufwendungen	0,1%	0,1%
Kosten der Warenabgaben	0,1%	0,1%
verschiedene betriebliche Kosten	2,6%	2,4%
Abgänge aus Anlagevermögen	0,6%	0,3%
Wertminderung u. Abgang UV	0,0%	0,1%
sonstige Aufwendungen gew. GT	0,1%	0,2%
sonstige Steuern	0,5%	0,5%
Zinsaufwand	9,3%	9,2%
außerordentl. Aufwendungen	0,0%	0,1%
Steuern vom Einkommen	2,0%	3,1%

Bezeichnung	Plansatz 2018	vorläufiges Ergebnis 2017	Abweichung p. P.
Aufw. für RHB und bez. Leistungen	35,5%	31,3%	4,2%
Personalaufwand	22,1%	23,4%	-1,3%
Abschreibungen	19,7%	20,4%	-0,7%
Besonderer Raumkosten	0,7%	0,8%	0,0%
Vers.beitr. u. sonst. Beiträge	5,2%	5,7%	-0,5%
Aufwand für Rep. / Instandhaltung	1,8%	2,0%	-0,2%
Kfz-Aufwand (o. St.)	1,0%	1,1%	-0,1%
Werbe- / Reiseaufwendungen	0,1%	0,1%	0,0%
Kosten der Warenabgaben	0,1%	0,1%	0,0%
verschiedene betriebliche Kosten	2,2%	2,6%	-0,5%
Abgänge aus Anlagevermögen	0,4%	0,6%	-0,2%
Wertminderung u. Abgang UV	0,0%	0,0%	0,0%
sonstige Aufwendungen gew. GT	0,0%	0,1%	-0,1%
Betriebl. Steuern	0,5%	0,5%	-0,1%
Zinsaufwand	8,8%	9,3%	-0,5%
Steuern vom Einkommen	1,9%	2,0%	-0,2%

Aus der Übersicht geht hervor, dass sich die unterschiedlichen Aufwandsarten bezogen auf das vorläufige Ergebnis 2017 und den Planansatz 2018 nicht erheblich voneinander unterscheiden. Eine Ausnahme bildet die Sparte Fernwärme, bei der im Jahre 2018 ein Mehraufwand an Wärmebezug mit rund 4,0 Mio. € einkalkuliert wurde. Es wurde eine Preissteigerung von rd. 1 % eingerechnet. Bei den Personalkosten wurde mit einer Tarifierhöhung von 2,4% kalkuliert, hieraus resultiert umgerechnet auf das Gesamtverhältnis der Aufwendungen aus der Bilanzsumme sogar eine Reduzierung des Prozentanteils im Vergleich zum Vorjahr.

2.2. Entwicklung der gesamten Ertragsarten

Ertragsart	Planansatz 2018	vorl. Ergebnis 2017	Abweichung p. P.
Umsatzerlöse	91,7%	89,0%	2,7%
Bestandsveränderungen	0,0%	0,0%	0,0%
aktivierte Eigenleistung	2,1%	2,1%	0,0%
Sonst. betriebliche Erträge	1,5%	2,0%	-0,5%
Erträge aus Beteiligungen	2,1%	2,1%	0,0%
Erträge aus Gewinn-Abf. Verträgen	2,5%	4,7%	-2,2%
Erträge aus Wertpapieren	0,0%	0,0%	0,0%
sonstige Zinsen u. ähnl. Erträge	0,1%	0,1%	0,0%
außerordentliche Erträge	0,0%	0,0%	0,0%



Aus der Übersicht ist zu entnehmen, dass sich die unterschiedlichen Ertragsarten bezogen auf das vorläufige Ergebnis 2017 und den Planansatz 2018 nicht erheblich unterscheiden. Aufgrund von Tarifanpassungen steigt der Umsatz im Jahr 2018 an.

Insgesamt ist also auch festzustellen, dass sich das vorläufige Ergebnis 2017 und der Planansatz 2018 sowohl in der Verteilung der Ertrags- als auch der Aufwandsarten kaum voneinander unterscheiden. Etwaige Unterschiede bewegen sich in i.d.R. in Größenordnungen von weniger als 1% (außer bei den Umsätzen und Aufwendungen aus RHB und bezogene Leistungen in Sparte Fernwärme der Wärmemehrbezug 2018).

3. Vermögensplan

Dem Vermögensplan sind folgende Übersichten als Anlage beigefügt:

- Gesamtübersicht der Investitionen und Finanzierung
- Gesamtübersicht der Finanzierung
- Gesamtübersicht der Investitionen nach Sparten

4. Stellenplan und Personal

Für das Wirtschaftsjahr wurde der Stellenplan so aufgestellt, dass er den Anforderungen nach § 16 KUV in Verbindung mit § 8 GemHVO genügt.

Demnach hat der Stellenplan die im Wirtschaftsjahr erforderlichen Stellen der Beamten und der nicht nur vorübergehend Beschäftigten auszuweisen.

Ferner ist im Stellenplan für jede Besoldungs-, Vergütungs- und Lohngruppe die Gesamtzahl der Stellen für das Vorjahr sowie der besetzten Stellen anzugeben.

Dem Stellenplan sind Übersichten beizufügen,

- über die KU-KW Vermerke der SWH,
- über die Ausbildungskräfte und Beurlaubte der SWH
- über die Planstellenverteilung

Im Bereich Fernwärme soll eine neue Stelle (Schlosser/Maschinist) nach EG 6, wie bereits vorab im vergangenen Jahr ausgeführt und begründet, geschaffen werden. Zukünftig werden aufgrund der gestiegenen Fernwärmehausanschlüsse und Wärmekonzeptkunden weitere Anlagen an das Fernwärmeversorgungsnetz angeschlossen, die aufgrund der Unterdeckung des vorhandenen Personals die Einstellung eines neuen Monteurs im Jahre 2017, sowie der nächsten 3 Folgejahre rechtfertigen.

Im Bereich der Abfallentsorgung wurden alle Bezirke beibehalten. Aufgrund des Bevölkerungszuwachses der letzten Jahre sind mehr Siedlungsabfälle angefallen, dadurch ist die Höchstzuladung schneller erreicht und die Deponie muss ggf. 2-mal täglich angefahren werden. Seit Oktober 2015 wurden insgesamt ca. 200 neue Straßenpapierkörbe und Hundekottütenspender aufgestellt, die zusätzlich entleert werden müssen. Des Weiteren ist dem demografischen Wandel und damit der Altersstruktur geschuldet in der Abteilung mit immer mehr krankheitsbedingten Ausfällen zu rechnen. Aus diesem Grunde sollen 2 neue Müllwerkerstellen nach Entgeltgruppe 3 geschaffen werden.

Weitere Erläuterungen der Veränderungen sind dem Stellenplan zu entnehmen.

Statistik über die Altersstruktur je Abteilung

Abteilung	Durchschnittliches Alter	über 50 Jahre	Abteilung	Durchschnittliches Alter	über 50 Jahre
V+IT+IR	49	20,0%	D.5	48	50,0%
B+KL	34	14,2%	D.6 gesamt	47	39,0%
C	46	50,0%	davon Entsorgung	44	20,5%
D.1	42	20,0%	D.V	46	38,0%
D.2	47	50,0%	ÖPNV	52	76,9%
D.3	44	48,4%	TL	49	50,0%
D.4	54,5	83,3%	V.4	42	36,8%

Es ist erkennbar, dass zukünftig aufgrund der Altersstrukturen insbesondere in Bereichen die schwerpunktmäßig körperliche Tätigkeiten ausführen, eine Erweiterung des Stellenplanes notwendig sein wird.

5. Allgemeines Leistungswesen

Leistungsbeziehungen Stadtwerke / Stadt / Dritte

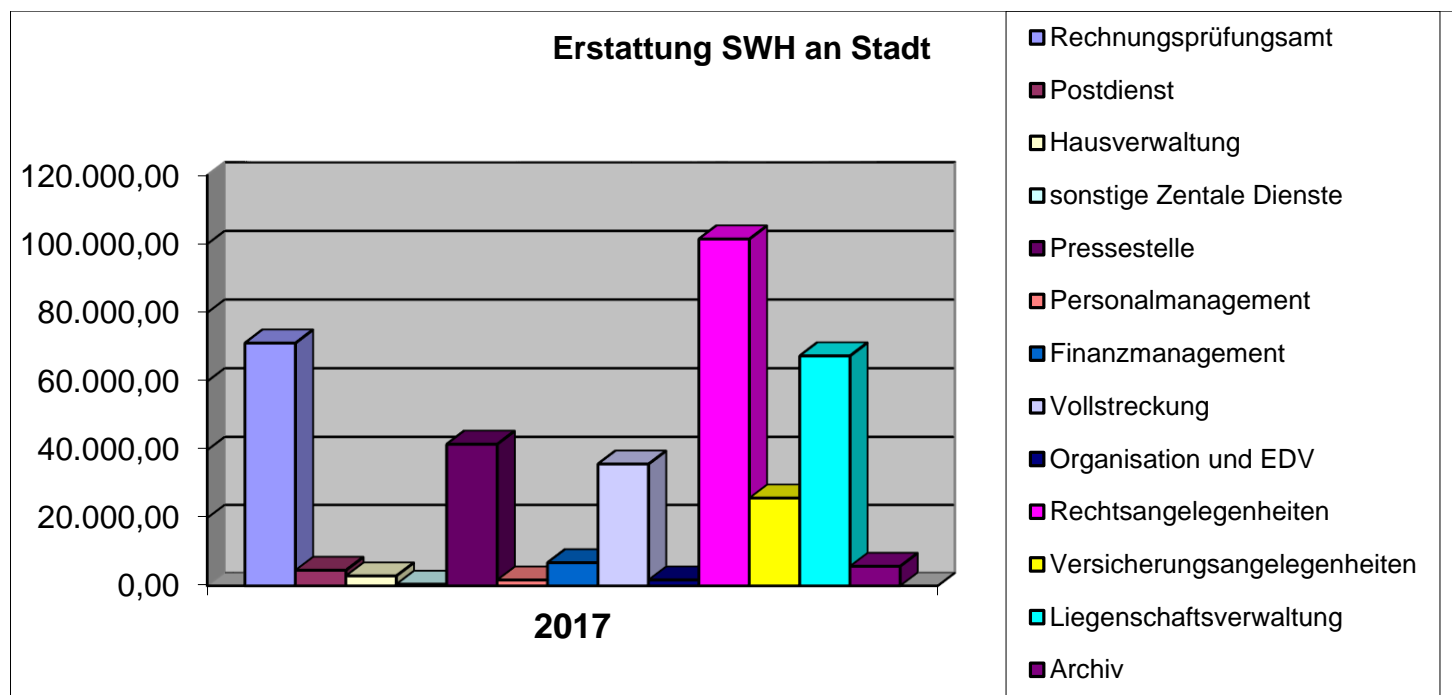
Aus § 13 KUV folgt, dass sämtliche Lieferungen, Leistungen und Darlehen auch im Verhältnis zwischen Stadt Hürth und Stadtwerke Hürth angemessen zu vergüten sind. Dies ist in dem Vertrag vom 02.10.2015 geregelt.

Im Nachfolgenden werden die nicht einzelauftragsbezogenen Leistungsbeziehungen dargestellt.

Leistungen der Stadt Hürth (Einnahmen) für die Stadtwerke AöR (Aufwand)

a) Leistungen verschiedener Ämter

Leistungsart	2017
Rechnungsprüfungsamt	71.147,86 €
Postdienst	4.587,67 €
Hausverwaltung	2.918,83 €
sonstige Zentrale Dienste	479,92 €
Pressestelle	41.688,09 €
Personalmanagement	1.711,48 €
Finanzmanagement	6.821,70 €
Vollstreckung	35.870,84 €
Organisation und EDV	1.726,87 €
Rechtsangelegenheiten	101.455,95 €
Versicherungsangelegenheiten	25.854,13 €
Liegenschaftsverwaltung	67.409,20 €
Archiv	5.744,06 €
Gesamt	367.416,60 €



b) Mietzahlungen der SWH an die Stadt

	2014	2015	2016	2017
qm-Büro-Fläche	1.386,48	1.386,48	1.386,48	1.386,48
qm-Lager-Fläche	10,62	10,62	10,62	10,62
Mietaufwand (kalt)	134.252,28	134.252,28	134.252,28	142.123,20
Nebenkosten	42.000,00	42.000,00	42.000,00	42.000,00
Gesamtmietaufwand	176.252,28	176.252,28	176.252,28	184.123,20

Die Jahresmiete wurde im Jahr 2017 auf 8,50 € je m² erhöht.

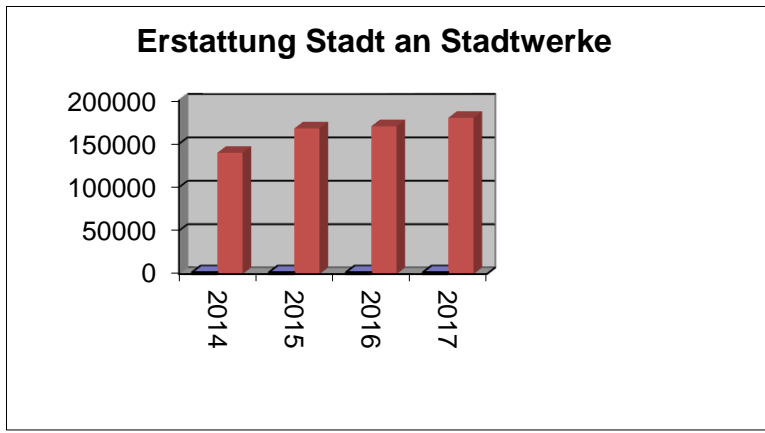
c) Personalkostenerstattung für zugewiesene Beschäftigte im Aufgabengebiet „Erschließungs- und KAG-Beiträge“

Im Jahr 2017 werden der Stadt die Ist-Kosten von den Stadtwerken erstattet. Die Erschließungsbeiträge fließen den Stadtwerken zu, werden seit 2016 auch direkt über die Stadtwerke vereinnahmt und minimieren die Anschaffungskosten.

5.1.2. Leistungen der Stadtwerke (Ertrag) an die Stadt (Ausgabe)

Die Stadtwerke Hürth bearbeiten für die Stadt Hürth im Wesentlichen die Grundsteuerangelegenheiten, Baumsatzung und Friedhofsangelegenheiten. Für die Personalkosten und andere Aufwendungen der Friedhöfe wird eine separate Abrechnung im Zuge des Jahresabschlusses über die Kostenstellenrechnung an die Stadt Hürth erstellt.

2014	2015	2016	2017
139.733,05 €	167.889,96 €	170.403,78 €	180.084,34 €



Stadtwerke Hürth AöR
Friedrich-Ebert-Str. 40

50354 Hürth



Erfolgsplan 2018

Festgestellt durch Beschluss des Verwaltungsrates am 25.01.2018

Bezeichnung	Ergebnis 2016 in T-EUR	vorläufiges Ergebnis 2017 in T-EUR nach Verteilung	Planansatz 2018 in T-EUR nach Verteilung	Planansatz 2019 in T-EUR	Planansatz 2020 in T-EUR	Planansatz 2021 in T-EUR
Umsatzerlöse	1.082,8	1.026,6	1.083,8	1.105,5	1.127,6	1.150,1
Bestandsveränderungen	0,4	0,4	0,1			
aktivierte Eigenleistung	0,0					
Gesamtleistung	1.083,2	1.027,0	1.083,9	1.105,5	1.127,6	1.150,1
sonstige betriebl. Erträge	97,1	36,8	45,8	46,7	47,7	48,6
Summe der Umsätze und Erträge	1.180,3	1.063,8	1.129,7	1.152,2	1.175,2	1.198,8
Aufwend. RHB + bezogene Leistungen	-955,6	-893,0	-955,1	-964,6	-974,2	-984,0
Betriebl. Rohertrag	224,8	170,9	174,7	187,6	201,0	214,8
Aufwandsarten						
Personalaufwand	-9,3	-10,3	-10,4	-10,7	-11,0	-11,2
Abschreibungen						
Raumkosten						
Versicherungen, Beiträge und Abgaben						
Reparaturen und Instandhaltungen						
Fahrzeugkosten (o. Steuer)						
Werbe- / Reisekosten						
Kosten der Warenabgabe und Fremdleistung						
verschiedene betriebl. Kosten	-2,9	-2,9	-2,9			
Verluste aus Abgang von Anlagevermögen						
Verluste aus Wertmind. und Abgang des UV						
sonstige Aufwendungen der gewönl. Geschäftstätigkeit				0,0	0,0	0,0
Gesamtaufwendungen	-12,2	-13,2	-13,4	-10,7	-11,0	-11,2
Betriebsergebnis	212,6	157,7	161,3	176,9	190,0	203,5
Erträge aus Beteiligungen						
Erträge aus Gewinnabführungsverträgen						
Erträge aus Wertpapieren	0,6	0,4	0,3	0,5	0,4	0,4
sonstige Zinsen und ähnl. Erträge	2,0	1,4	1,3	1,3	1,2	1,1
Neutraler Ertrag (gesamt)	2,6	1,8	1,6	1,8	1,6	1,5
Zinsen und ähnliche Aufwendungen	-0,4	-7,4	-2,0	-0,1	-0,1	-0,1
Aufwendungen aus Verlustübernahme						
Neutraler Aufwand (gesamt)	-0,4	-7,4	-2,0	-0,1	-0,1	-0,1
Ergebnis der gewöhnlichen Geschäftstätigkeit	214,9	152,1	160,9	178,6	191,6	205,0
außerordentliche Erträge						
außerordentliche Aufwendungen	0,0	0,0	0,0	0,0	0,0	0,0
außerordentliches Ergebnis	0,0	0,0	0,0	0,0	0,0	0,0
Steuern vom Einkommen	-25,7	-43,6	-26,5	-26,8	-27,0	-27,3
sonstige Steuern	-128,9	-132,1	-133,4	-134,7	-136,1	-137,4
Vorläufiges Ergebnis	60,3	-23,6	1,0	17,1	28,5	40,2

Erfolgsplan 2018
Sparte 11000 / Abfallbeseitigung



Bezeichnung	Ergebnis 2016 in T-EUR	vorläufiges Ergebnis 2017 in T-EUR nach Verteilung	Planansatz 2018 in T-EUR nach Verteilung	Planansatz 2019 in T-EUR	Planansatz 2020 in T-EUR	Planansatz 2021 in T-EUR
Umsatzerlöse	6.467,3	6.715,0	6.497,7	6.627,6	6.760,2	6.895,4
Bestandsveränderungen	1,2	0,5	0,4			
aktivierte Eigenleistung	0,0	0,0				
Gesamtleistung	6.468,5	6.715,5	6.498,1	6.627,6	6.760,2	6.895,4
sonstige betriebl. Erträge	33,8	16,2	6,0	6,1	6,2	6,2
Summe der Umsätze und Erträge	6.502,3	6.731,7	6.504,1	6.633,7	6.766,3	6.901,6
Aufwend. RHB + bezogene Leistungen	-3.055,9	-3.114,2	-3.160,5	-3.192,1	-3.224,0	-3.256,2
Betriebl. Rohertrag	3.446,5	3.617,5	3.343,6	3.441,7	3.542,3	3.645,4
Aufwandsarten						
Personalaufwand	-2.534,2	-2.588,9	-2.712,5	-2.777,6	-2.844,3	-2.912,6
Abschreibungen	-379,2	-377,1	-345,1	-265,0	-255,0	-220,0
Raumkosten	-119,4	-121,0	-122,2	-123,5	-124,7	-125,9
Versicherungen, Beiträge und Abgaben	-6,6	-6,6	-6,7	-6,7	-6,8	-6,9
Reparaturen und Instandhaltungen	-18,8	-11,5	-12,3	-12,4	-12,6	-12,7
Fahrzeugkosten (o. Steuer)	-307,7	-298,0	-287,6	-290,5	-293,4	-296,3
Werbe- / Reisekosten	-0,6	-0,8	-2,1	-2,1	-2,1	-2,1
Kosten der Warenabgabe und Fremdleistung	-7,2	-7,4	-7,7	-7,8	-7,9	-7,9
verschiedene betriebl. Kosten	-97,7	-110,0	-110,2	-111,3	-112,4	-113,5
Verluste aus Abgang von Anlagevermögen	-0,0	-0,2	-0,2	-0,2	-0,2	-0,2
Verluste aus Wertmind. und Abgang des UV	-3,9	-2,0	-1,5	-1,5	-1,5	-1,5
sonstige Aufwendungen der gewöhnl. Geschäftstätigkeit	-3,5	-2,0	-2,0	-2,0	-2,1	-2,1
Gesamtaufwendungen	-3.478,8	-3.525,5	-3.610,2	-3.600,7	-3.662,9	-3.701,8
Betriebsergebnis	-32,3	92,0	-266,6	-159,0	-120,6	-56,4
Erträge aus Beteiligungen						
Erträge aus Gewinnabführungsverträgen						
Erträge aus Wertpapieren	3,4	2,5	2,0	2,0	1,0	1,0
sonstige Zinsen und ähnl. Erträge	14,2	11,5	9,4	9,0	8,0	7,0
Neutraler Ertrag (gesamt)	17,6	14,0	11,4	11,0	9,0	8,0
Zinsen und ähnliche Aufwendungen	-102,6	-102,6	-98,9	-97,0	-96,0	-95,0
Aufwendungen aus Verlustübernahme						
Neutraler Aufwand (gesamt)	-102,6	-102,6	-98,9	-97,0	-96,0	-95,0
Ergebnis der gewöhnlichen Geschäftstätigkeit	-117,3	3,4	-354,1	-245,0	-207,6	-143,4
außerordentliche Erträge	0,0					
außerordentliche Aufwendungen	-2,8	-2,8	-2,8	-2,8	-2,8	-2,8
außerordentliches Ergebnis	-2,8	-2,8	-2,8	-2,8	-2,8	-2,8
Steuern vom Einkommen	-0,0					
sonstige Steuern	-9,1	-9,3	-9,4	-9,4	-9,5	-9,6
Vorläufiges Ergebnis	-129,2	-8,7	-366,2	-257,3	-219,9	-155,9

Erfolgsplan 2018
Sparte 12 000 / Entwässerung



Bezeichnung	Ergebnis 2016 in T-EUR	vorläufiges Ergebnis 2017 in T-EUR nach Verteilung	Planansatz 2018 in T-EUR nach Verteilung	Planansatz 2019 in T-EUR	Planansatz 2020 in T-EUR	Planansatz 2021 in T-EUR
Umsatzerlöse	16.997,5	17.252,0	17.397,3	17.745,3	18.100,2	18.462,2
Bestandsveränderungen	1,1	0,3	0,2			
aktivierte Eigenleistung	282,8	271,6	274,3	277,1	279,8	282,6
Gesamtleistung	17.281,4	17.523,9	17.671,9	18.022,4	18.380,0	18.744,8
sonstige betriebl. Erträge	422,7	101,7	74,6	76,12	77,64	79,20
Summe der Umsätze und Erträge	17.704,2	17.625,6	17.746,5	18.098,5	18.457,7	18.824,0
Aufwend. RHB + bezogene Leistungen	-2.628,3	-2.294,4	-2.510,1	-2.535,2	-2.560,5	-2.586,1
Betriebl. Rohertrag	15.075,8	15.331,2	15.236,4	15.563,3	15.897,2	16.237,9
Aufwandsarten						
Personalaufwand	-2.741,1	-2.887,8	-3.007,3	-3.079,5	-3.153,4	-3.229,1
Abschreibungen	-3.323,0	-3.384,0	-3.420,2	-3.476,0	-3.577,0	-3.737,0
Raumkosten	-231,4	-239,4	-241,8	-244,2	-246,7	-249,2
Versicherungen, Beiträge und Abgaben	-331,5	-337,5	-349,2	-352,7	-356,2	-359,8
Reparaturen und Instandhaltungen	-629,5	-705,3	-689,9	-696,8	-703,7	-710,8
Fahrzeugkosten (o. Steuer)	-64,4	-59,7	-60,3	-60,9	-61,5	-62,1
Werbe- / Reisekosten	-9,8	-13,9	-12,4	-12,6	-12,7	-12,8
Kosten der Warenabgabe und Fremdleistung	-3,8	-3,5	-4,1	-4,2	-4,2	-4,3
verschiedene betriebl. Kosten	-524,3	-511,6	-532,7	-538,0	-543,4	-548,8
Verluste aus Abgang von Anlagevermögen	-38,1	-120,0	-80,0	-80,8	-81,6	-82,4
Verluste aus Wertmind. und Abgang des UV	-15,4	-10,0	-10,1	-10,2	-10,3	-10,4
sonstige Aufwendungen der gewöhnl. Geschäftstätigkeit	-32,5	-5,5	-5,5	-5,6	-5,6	-5,7
Gesamtaufwendungen	-7.944,9	-8.278,3	-8.413,6	-8.561,4	-8.756,4	-9.012,3
Betriebsergebnis	7.131,0	7.052,9	6.822,8	7.001,9	7.140,8	7.225,6
Erträge aus Beteiligungen						
Erträge aus Gewinnabführungsverträgen						
Erträge aus Wertpapieren	9,0	8,0	7,5	7,0	6,0	5,0
sonstige Zinsen und ähnl. Erträge	49,1	39,0	37,0	34,0	33,0	33,0
Neutraler Ertrag (gesamt)	58,1	47,0	44,5	41,0	39,0	38,0
Zinsen und ähnliche Aufwendungen	-1.189,0	-1.211,0	-1.194,5	-1.100,0	-1.000,0	-1.000,0
Aufwendungen aus Verlustübernahme						
Neutraler Aufwand (gesamt)	-1.189,0	-1.211,0	-1.194,5	-1.100,0	-1.000,0	-1.000,0
Ergebnis der gewöhnlichen Geschäftstätigkeit	6.000,1	5.888,9	5.672,8	5.942,9	6.179,8	6.263,6
außerordentliche Erträge						
außerordentliche Aufwendungen	-8,2	-9,0	-9,0	-9,0	-9,0	-9,0
außerordentliches Ergebnis	-8,2	-9,0	-9,0	-9,0	-9,0	-9,0
Steuern vom Einkommen						
sonstige Steuern	-36,5	-34,2	-34,6	-34,9	-35,3	-35,6
Vorläufiges Ergebnis	5.955,4	5.845,7	5.629,2	5.899,0	6.135,5	6.218,9

Bezeichnung	Ergebnis 2016 in T-EUR	vorläufiges Ergebnis 2017 in T-EUR nach Verteilung	Planansatz 2018 in T-EUR nach Verteilung	Planansatz 2019 in T-EUR	Planansatz 2020 in T-EUR	Planansatz 2021 in T-EUR
Umsatzerlöse	17.669,4	17.215,0	18.121,2	20.283,6	20.689,3	21.103,0
Bestandsveränderungen	2,6	1,0	0,5			
aktivierte Eigenleistung	315,1	402,8	360,4	364,0	367,6	371,3
Gesamtleistung	17.987,0	17.618,8	18.482,1	20.647,6	21.056,9	21.474,4
sonstige betriebl. Erträge	228,4	223,6	163,8	167,0	170,4	173,8
Summe der Umsätze und Erträge	18.215,5	17.842,4	18.645,8	20.814,6	21.227,3	21.648,1
Aufwend. RHB + bezogene Leistungen	-6.580,2	-6.673,9	-11.174,0	-6.800,0	-6.900,0	-6.100,0
Betriebl. Rohertrag	11.635,2	11.168,5	7.471,8	14.014,6	14.327,3	15.548,1
Aufwandsarten						
Personalaufwand	-1.804,5	-1.883,6	-2.035,1	-2.083,9	-2.133,9	-2.185,2
Abschreibungen	-4.288,6	-4.320,5	-5.067,7	-6.420,0	-6.447,0	-6.285,0
Raumkosten	-75,9	-78,8	-79,6	-80,4	-81,2	-82,0
Versicherungen, Beiträge und Abgaben	-114,5	-115,6	-117,6	-118,7	-119,9	-121,1
Reparaturen und Instandhaltungen	-67,7	-62,7	-63,8	-64,5	-65,1	-65,8
Fahrzeugkosten (o. Steuer)	-32,0	-29,7	-30,5	-36,8	-37,2	-37,5
Werbe- / Reisekosten	-3,2	-3,0	-3,1	-3,1	-3,2	-3,2
Kosten der Warenabgabe und Fremdleistung	-9,6	-9,2	-10,2	-10,3	-10,4	-10,6
verschiedene betriebl. Kosten	-367,1	-373,1	-214,0	-216,2	-218,3	-220,5
Verluste aus Abgang von Anlagevermögen	-30,0	-1,0	-1,0	-1,0	-1,0	-1,0
Verluste aus Wertmind. und Abgang des UV	-2,7	-3,0	-3,0	-3,1	-3,1	-3,1
sonstige Aufwendungen der gewönl. Geschäftstätigkeit	-25,8	-0,1	0,0	0,0	0,0	0,0
Gesamtaufwendungen	-6.821,6	-6.880,4	-7.625,8	-9.038,1	-9.120,5	-9.015,1
Betriebsergebnis	4.813,6	4.288,1	-154,0	4.976,5	5.206,8	6.533,1
Erträge aus Beteiligungen	1.286,4	1.286,4	1.286,4	1.286,4	1.286,4	1.286,4
Erträge aus Gewinnabführungsverträgen	2.914,1	2.900,0	1.500,0	1.448,0	1.448,0	1.448,0
Erträge aus Wertpapieren	9,2	8,0	706,8	6,0	5,0	4,0
sonstige Zinsen und ähnl. Erträge	33,5	31,1	26,0	25,0	24,0	23,0
Neutraler Ertrag (gesamt)	4.243,2	4.225,5	3.519,2	2.765,4	2.763,4	2.761,4
Zinsen und ähnliche Aufwendungen	-3.366,2	-3.414,9	-3.739,0	-3.800,0	-3.700,0	-3.600,0
Aufwendungen aus Verlustübernahme						
Neutraler Aufwand (gesamt)	-3.366,2	-3.414,9	-3.739,0	-3.800,0	-3.700,0	-3.600,0
Ergebnis der gewöhnlichen Geschäftstätigkeit	5.690,6	5.098,7	-373,8	3.941,9	4.270,2	5.694,5
außerordentliche Erträge						
außerordentliche Aufwendungen	0,0	0,0	0,0	0,0	0,0	0,0
außerordentliches Ergebnis	0,0	0,0	0,0	0,0	0,0	0,0
Steuern vom Einkommen	-1.599,3	-962,4	-1.008,0	-1.200,0	-1.300,0	-1.400,0
sonstige Steuern	-39,0	-49,7	-47,4	-47,9	-48,3	-48,8
Vorläufiges Ergebnis	4.052,3	4.086,6	-1.429,2	2.694,0	2.921,9	4.245,6

Erfolgsplan 2018
Sparte: 14 000 / Gärtnerei + Grünanlagen



Bezeichnung	Ergebnis 2016 in T-EUR	vorläufiges Ergebnis 2017 in T-EUR nach Verteilung	Planansatz 2018 in T-EUR nach Verteilung	Planansatz 2019 in T-EUR	Planansatz 2020 in T-EUR	Planansatz 2021 in T-EUR
Umsatzerlöse	1.663,7	1.667,0	1.660,0	1.676,6	1.693,4	1.710,3
Bestandsveränderungen	0,0	0,0	0,0			
aktivierte Eingenleistung	8,5	4,5	4,5	4,6	4,6	4,7
Gesamtleistung	1.672,3	1.671,5	1.664,5	1.681,2	1.698,0	1.715,0
sonstige betriebl. Erträge	132,6	110,9	116,3	117,4	118,6	119,8
Summe der Umsätze und Erträge	1.804,9	1.782,4	1.780,8	1.798,6	1.816,6	1.834,8
Aufwend. RHB + bezogene Leistungen	-125,1	-233,3	-280,7	-153,5	-155,1	-156,6
Betriebl. Rohertrag	1.679,8	1.549,1	1.500,1	1.645,1	1.661,5	1.678,2
				0,0	0,0	0,0
Aufwandsarten						
Personalaufwand	-3.260,5	-3.271,2	-3.367,6	-3.448,4	-3.531,1	-3.615,9
Abschreibungen	-1.110,8	-1.126,0	-1.123,1	-1.120,0	-1.132,0	-490,0
Raumkosten	-93,9	-95,3	-95,7	-96,7	-97,7	-98,6
Versicherungen, Beiträge und Abgaben	-1,5	-1,5	-1,5	-1,6	-1,6	-1,6
Reparaturen und Instandhaltungen	-72,0	-67,9	-71,5	-72,2	-72,9	-73,7
Fahrzeugkosten (o. Steuer)	-187,1	-182,9	-181,9	-183,7	-185,5	-187,4
Werbe- / Reisekosten	-7,1	-5,8	-4,0	-4,0	-4,0	-4,1
Kosten der Warenabgabe und Fremdleistung						
verschiedene betriebl. Kosten	-143,4	-146,4	-157,8	-159,4	-161,0	-162,6
Verluste aus Abgang von Anlagevermögen	-2,3	-30,0	-20,0	-15,0	-17,0	-25,0
Verluste aus Wertmind. und Abgang des UV				0,0	0,0	0,0
sonstige Aufwendungen der gewönl. Geschäftstätigkeit	-2,5	-4,0	-2,0	-2,0	-2,0	-2,1
Gesamtaufwendungen	-4.881,1	-4.931,1	-5.025,0	-5.102,9	-5.204,8	-4.660,8
Betriebsergebnis	-3.201,3	-3.382,0	-3.524,9	-3.457,8	-3.543,3	-2.982,7
Erträge aus Beteiligungen						
Erträge aus Gewinnabführungsverträgen						
Erträge aus Wertpapieren	0,9	0,7	0,5	0,4	0,3	0,2
sonstige Zinsen und ähnl. Erträge	11,2	8,5	7,3	7,0	6,5	6,0
Neutraler Ertrag (gesamt)	12,1	9,2	7,8	7,4	6,8	6,2
Zinsen und ähnliche Aufwendungen	-187,0	-185,6	-179,0	-178,0	-177,0	-176,0
Aufwendungen aus Verlustübernahme						
Neutraler Aufwand (gesamt)	-187,0	-185,6	-179,0	-178,0	-177,0	-176,0
Ergebnis der gewöhnlichen Geschäftstätigkeit	-3.376,1	-3.558,4	-3.696,1	-3.628,4	-3.713,5	-3.152,5
außerordentliche Erträge						
außerordentliche Aufwendungen	-4,0	-4,0	-4,1	-4,1	-4,1	-4,1
außerordentliches Ergebnis	-4,0	-4,0	-4,1	-4,1	-4,1	-4,1
Steuern vom Einkommen						
sonstige Steuern	-7,9	-8,1	-8,2	-8,3	-8,4	-8,5
Vorläufiges Ergebnis	-3.388,1	-3.570,6	-3.708,4	-3.640,8	-3.726,0	-3.165,1

Bezeichnung	Ergebnis 2016 in T-EUR	vorläufiges Ergebnis 2017 in T-EUR nach Verteilung	Planansatz 2018 in T-EUR nach Verteilung	Planansatz 2019 in T-EUR	Planansatz 2020 in T-EUR	Planansatz 2021 in T-EUR
Umsatzerlöse	128,4	64,3	65,4	66,1	66,8	67,4
Bestandsveränderungen	0,4	0,1	0,0			
aktivierte Eigenleistung	245,2	235,9	246,4	248,9	251,4	253,9
Gesamtleistung	374,0	300,3	311,9	315,0	318,1	321,3
sonstige betriebl. Erträge	280,1	162,7	137,7	139,1	140,5	141,9
Summe der Umsätze und Erträge	654,2	463,1	449,6	454,1	458,6	463,2
Aufwend. RHB + bezogene Leistungen	-1.042,4	-1.038,2	-1.094,2	-1.105,1	-1.116,2	-1.127,3
Betriebl. Rohertrag	-388,2	-575,2	-644,6	-651,0	-657,6	-664,1
Aufwandsarten						
Personalaufwand	-1.953,6	-1.971,4	-2.027,1	-2.075,7	-2.125,5	-2.176,5
Abschreibungen	-3.192,7	-3.242,5	-3.287,7	-3.445,0	-3.585,0	-3.698,0
Raumkosten	-61,9	-62,9	-63,6	-64,2	-64,9	-65,5
Versicherungen, Beiträge und Abgaben	-2.607,4	-2.608,6	-2.610,2	-2.636,3	-3.262,6	-3.295,2
Reparaturen und Instandhaltungen	-52,1	-48,2	-53,3	-53,8	-54,3	-54,9
Fahrzeugkosten (o. Steuer)	-58,2	-74,8	-75,4	-76,2	-76,9	-77,7
Werbe- / Reisekosten	-5,4	-4,9	-4,9	-5,0	-5,0	-5,1
Kosten der Warenabgabe und Fremdleistung						
verschiedene betriebl. Kosten	-141,6	-167,7	-173,2	-174,9	-176,7	-178,4
Verluste aus Abgang von Anlagevermögen	-94,4	-230,0	-180,0	-220,0	-230,0	-290,0
Verluste aus Wertmind. und Abgang des UV	-0,1	-1,5	-1,5	-1,5	-1,5	-1,6
sonstige Aufwendungen der gewöhnl. Geschäftstätigkeit	-42,3	-15,8	-15,2	-15,3	-15,5	-15,6
Gesamtaufwendungen	-8.209,7	-8.428,4	-8.491,9	-8.767,9	-9.598,0	-9.858,5
Betriebsergebnis	-8.597,9	-9.003,6	-9.136,5	-9.418,9	-10.255,5	-10.522,7
Erträge aus Beteiligungen						
Erträge aus Gewinnabführungsverträgen						
Erträge aus Wertpapieren	0,1	0,1	0,1	0,0	0,0	0,0
sonstige Zinsen und ähnl. Erträge	6,1	3,3	2,1	2,0	1,8	1,6
Neutraler Ertrag (gesamt)	6,2	3,4	2,2	2,0	1,8	1,6
Zinsen und ähnliche Aufwendungen	-790,9	-781,5	-771,5	-770,0	-789,0	-788,0
Aufwendungen aus Verlustübernahme						
Neutraler Aufwand (gesamt)	-790,9	-781,5	-771,5	-770,0	-789,0	-788,0
Ergebnis der gewöhnlichen Geschäftstätigkeit	-9.382,6	-9.781,7	-9.905,9	-10.186,9	-11.042,7	-11.309,1
außerordentliche Erträge						
außerordentliche Aufwendungen	-5,6	-6,0	-6,0	-6,0	-6,0	-6,0
außerordentliches Ergebnis	-5,6	-6,0	-6,0	-6,0	-6,0	-6,0
Steuern vom Einkommen						
sonstige Steuern	-61,0	-63,0	-63,6	-64,3	-64,9	-65,5
Vorläufiges Ergebnis	-9.449,1	-9.850,7	-9.975,5	-10.257,2	-11.113,6	-11.380,6

Bezeichnung	Ergebnis 2016 in T-EUR	vorläufiges Ergebnis 2017 in T-EUR nach Verteilung	Planansatz 2018 in T-EUR nach Verteilung	Planansatz 2019 in T-EUR	Planansatz 2020 in T-EUR	Planansatz 2021 in T-EUR
Umsatzerlöse	4.202,3	4.320,5	4.557,7	4.603,3	4.649,3	4.695,8
Bestandsveränderungen	2,4	1,5	0,0			
aktivierte Eigenleistung	0,8	0,0	0,0	0,0	0,0	0,0
Gesamtleistung	4.205,5	4.322,0	4.557,7	4.603,3	4.649,3	4.695,8
sonstige betriebl. Erträge	1.309,7	369,1	304,2	537,2	542,6	548,0
Summe der Umsätze und Erträge	5.515,2	4.691,0	4.861,9	5.140,5	5.191,9	5.243,9
Aufwend. RHB + bezogene Leistungen	-6.055,9	-6.255,6	-6.708,9	-6.776,0	-6.843,7	-6.912,2
Betriebl. Rohertrag	-540,8	-1.564,6	-1.847,0	-1.635,4	-1.651,8	-1.668,3
Aufwandsarten						
Personalaufwand	-634,9	-711,9	-743,6	-761,4	-779,7	-798,4
Abschreibungen	-135,4	-140,8	-223,0	-300,0	-316,0	-319,0
Raumkosten	-153,4	-161,2	-162,6	-164,3	-165,9	-167,6
Versicherungen, Beiträge und Abgaben	-24,6	-24,5	-33,4	-33,7	-34,1	-34,4
Reparaturen und Instandhaltungen	-272,0	-313,2	-381,6	-385,4	-389,3	-393,2
Fahrzeugkosten (o. Steuer)	-1,0	-1,6	-2,5	-2,5	-2,6	-2,6
Werbe- / Reisekosten	-28,1	-29,5	-34,9	-35,2	-35,6	-35,9
Kosten der Warenabgabe und Fremdleistung	-6,6	-7,0	-7,0	-7,1	-7,2	-7,2
verschiedene betriebl. Kosten	-195,6	-302,7	-290,2	-293,1	-296,0	-299,0
Verluste aus Abgang von Anlagevermögen	-0,0	0,0	0,0	0,0	0,0	0,0
Verluste aus Wertmind. und Abgang des UV	-3,8	-2,0	-2,0	-2,0	-2,1	-2,1
sonstige Aufwendungen der gewöhnl. Geschäftstätigkeit	-10,3	-8,2	-1,8	-1,8	-1,9	-1,9
Gesamtaufwendungen	-1.465,9	-1.702,7	-1.882,6	-1.986,6	-2.030,1	-2.061,2
Betriebsergebnis	-2.006,7	-3.267,3	-3.729,6	-3.622,0	-3.681,9	-3.729,5
Erträge aus Beteiligungen						
Erträge aus Gewinnabführungsverträgen						
Erträge aus Wertpapieren	2,2	1,0	0,5	0,5	0,4	0,4
sonstige Zinsen und ähnl. Erträge	8,2	7,0	6,0	6,9	6,6	6,5
Neutraler Ertrag (gesamt)	10,4	8,0	6,5	7,4	7,0	6,9
Zinsen und ähnliche Aufwendungen	-49,5	-70,8	-64,0	-63,0	-62,0	-61,0
Aufwendungen aus Verlustübernahme	-13,0	-13,0	-13,1	-7,0	-7,0	-7,0
Neutraler Aufwand (gesamt)	-62,4	-83,8	-77,1	-70,0	-69,0	-68,0
Ergebnis der gewöhnlichen Geschäftstätigkeit	-2.058,7	-3.343,1	-3.800,2	-3.684,6	-3.743,9	-3.790,6
außerordentliche Erträge	0,0	0,0	0,0	0,0	0,0	0,0
außerordentliche Aufwendungen	0,0	0,0	0,0	0,0	0,0	0,0
außerordentliches Ergebnis	0,0	0,0	0,0	0,0	0,0	0,0
Steuern vom Einkommen	-2,2	-11,4	-4,0	-4,0	-4,1	-4,1
sonstige Steuern	-1,8	-5,1	-3,5	-3,5	-3,6	-3,6
Vorläufiges Ergebnis	-2.062,8	-3.359,6	-3.807,7	-3.692,2	-3.751,6	-3.798,3

Bezeichnung	Ergebnis 2016 in T-EUR	vorläufiges Ergebnis 2017 in T-EUR nach Verteilung	Planansatz 2018 in T-EUR nach Verteilung	Planansatz 2019 in T-EUR	Planansatz 2020 in T-EUR	Planansatz 2021 in T-EUR
Umsatzerlöse	132,7	189,6	195,0	198,9	202,9	206,9
Bestandsveränderungen	0,0	0,0	0,0			
aktivierte Eigenleistung	0,0	0,0	0,0			
Gesamtleistung	132,7	189,6	195,0	198,9	202,9	206,9
sonstige betriebl. Erträge	20,4	13,3	0,0	0,0	0,0	0,0
Summe der Umsätze und Erträge	153,1	202,9	195,0	198,9	202,9	206,9
Aufwend. RHB + bezogene Leistungen	-17,1	-61,8	-61,6	-62,2	-62,9	-63,5
Betriebl. Rohertrag	136,0	141,2	133,4	136,7	140,0	143,5
Aufwandsarten						
Personalaufwand	-571,5	-660,8	-640,9	-656,3	-672,0	-688,2
Abschreibungen	-54,2	-80,3	-77,3	-78,0	-75,0	-84,0
Raumkosten	-21,8	-22,2	-22,4	-22,6	-22,8	-23,1
Versicherungen, Beiträge und Abgaben	-1,3	-1,3	-1,3	-1,3	-1,3	-1,3
Reparaturen und Instandhaltungen	-0,6	-1,0	-1,0	-1,0	-1,0	-1,0
Fahrzeugkosten (o. Steuer)	-57,2	-56,7	-57,2	-57,8	-58,4	-59,0
Werbe- / Reisekosten	-0,6	-1,1	-1,6	-1,6	-1,6	-1,6
Kosten der Warenabgabe und Fremdleistung						
verschiedene betriebl. Kosten	-9,3	-10,0	-9,9	-10,0	-10,1	-10,2
Verluste aus Abgang von Anlagevermögen	-0,0	0,0	0,0			
Verluste aus Wertmind. und Abgang des UV	-0,0	-0,1	-0,1			
sonstige Aufwendungen der gewöhnl. Geschäftstätigkeit	-0,0	0,0	0,0			
Gesamtaufwendungen	-716,6	-833,4	-811,6	-828,6	-842,3	-868,4
Betriebsergebnis	-580,6	-692,3	-678,2	-691,9	-702,2	-724,9
Erträge aus Beteiligungen						
Erträge aus Gewinnabführungsverträgen						
Erträge aus Wertpapieren	0,1	0,1	0,1	0,0	0,0	0,0
sonstige Zinsen und ähnl. Erträge	0,2	0,1	0,1	0,2	0,2	0,2
Neutraler Ertrag (gesamt)	0,3	0,2	0,2	0,2	0,2	0,2
Zinsen und ähnliche Aufwendungen	-11,8	-11,0	-9,1	-8,5	-8,0	-7,5
Aufwendungen aus Verlustübernahme						
Neutraler Aufwand (gesamt)	-11,8	-11,0	-9,1	-8,5	-8,0	-7,5
Ergebnis der gewöhnlichen Geschäftstätigkeit	-592,1	-703,1	-687,2	-700,2	-710,0	-732,2
außerordentliche Erträge						
außerordentliche Aufwendungen	-0,2	-0,2	-0,2	-0,2	-0,2	-0,2
außerordentliches Ergebnis	-0,2	-0,2	-0,2	-0,2	-0,2	-0,2
Steuern vom Einkommen						
sonstige Steuern	-1,4	-1,9	-1,9	-1,9	-2,0	-2,0
Vorläufiges Ergebnis	-593,8	-705,2	-689,3	-702,3	-712,2	-734,4

Bezeichnung	Ergebnis 2016 in T-EUR	vorläufiges Ergebnis 2017 in T-EUR nach Verteilung	Planansatz 2018 in T-EUR nach Verteilung	Planansatz 2019 in T-EUR	Planansatz 2020 in T-EUR	Planansatz 2021 in T-EUR
Umsatzerlöse	6.535,5	6.343,0	6.335,1	6.461,8	6.591,1	6.722,9
Bestandsveränderungen	0,7	0,4	0,4			
aktivierte Eigenleistung	415,5	395,1	412,7	416,8	421,0	425,2
Gesamtleistung	6.951,7	6.738,5	6.748,2	6.878,7	7.012,1	7.148,1
sonstige betriebl. Erträge	79,9	34,7	19,4	19,6	19,8	20,0
Summe der Umsätze und Erträge	7.031,6	6.773,2	6.767,6	6.898,3	7.031,9	7.168,1
Aufwend. RHB + bezogene Leistungen	-1.007,2	-803,0	-1.011,4	-951,5	-961,0	-970,7
Betriebl. Rohertrag	6.024,4	5.970,2	5.756,2	5.946,7	6.070,8	6.197,4
Aufwandsarten						
Personalaufwand	-1.549,4	-1.595,1	-1.625,9	-1.664,9	-1.704,9	-1.745,8
Abschreibungen	-1.225,9	-1.205,0	-1.249,1	-1.328,0	-1.359,0	-1.363,0
Raumkosten	-79,7	-80,3	-97,1	-98,1	-99,1	-100,1
Versicherungen, Beiträge und Abgaben	-797,6	-813,0	-815,3	-823,4	-831,6	-840,0
Reparaturen und Instandhaltungen	-63,0	-126,5	-125,4	-126,6	-127,9	-129,2
Fahrzeugkosten (o. Steuer)	-25,2	-26,8	-28,3	-28,6	-28,9	-29,2
Werbe- / Reisekosten	-1,0	-8,7	-8,8	-8,8	-8,9	-9,0
Kosten der Warenabgabe und Fremdleistung	-17,7	-21,0	-22,7	-22,9	-23,1	-23,4
verschiedene betriebl. Kosten	-182,5	-175,7	-145,0	-146,5	-147,9	-149,4
Verluste aus Abgang von Anlagevermögen	-0,9	-30,0	-30,0	-30,3	-30,6	-30,9
Verluste aus Wertmind. und Abgang des UV	-12,2	-5,0	-5,1	-5,1	-5,2	-5,2
sonstige Aufwendungen der gewöhnl. Geschäftstätigkeit	-17,0	-5,8	-2,0	-2,0	-2,0	-2,1
Gesamtaufwendungen	-3.972,0	-4.092,8	-4.154,6	-4.285,3	-4.369,2	-4.427,2
Betriebsergebnis	2.052,4	1.877,4	1.601,7	1.661,4	1.701,6	1.770,2
Erträge aus Beteiligungen						
Erträge aus Gewinnabführungsverträgen						
Erträge aus Wertpapieren	3,4	2,0	1,0	1,5	1,0	1,0
sonstige Zinsen und ähnl. Erträge	13,3	11,4	8,3	9,0	8,0	7,0
Neutraler Ertrag (gesamt)	16,7	13,4	9,3	10,5	9,0	8,0
Zinsen und ähnliche Aufwendungen	-601,5	-593,4	-574,8	-572,0	-571,0	-570,0
Aufwendungen aus Verlustübernahme						
Neutraler Aufwand (gesamt)	-601,5	-593,4	-574,8	-572,0	-571,0	-570,0
Ergebnis der gewöhnlichen Geschäftstätigkeit	1.467,6	1.297,4	1.036,2	1.099,9	1.139,6	1.208,2
außerordentliche Erträge						
außerordentliche Aufwendungen	-0,3	-0,5	-0,5	-0,5	-0,5	-0,5
außerordentliches Ergebnis	-0,3	-0,5	-0,5	-0,5	-0,5	-0,5
Steuern vom Einkommen	-464,9	-378,6	-389,0	-410,0	-414,1	-418,2
sonstige Steuern	-65,4	-57,2	-56,1	-56,6	-57,2	-57,8
Vorläufiges Ergebnis	936,9	861,0	590,6	632,8	667,8	731,7

Erfolgsplan 2018
Sparte 19000 / allgem. Leistungswesen



Bezeichnung	Ergebnis 2016 in T-EUR	vorläufiges Ergebnis 2017 in T-EUR nach Verteilung	Planansatz 2018 in T-EUR nach Verteilung	Planansatz 2019 in T-EUR	Planansatz 2020 in T-EUR	Planansatz 2021 in T-EUR
Umsatzerlöse	268,4	263,6	265,9	268,6	271,3	274,0
Bestandsveränderungen	-8,7	-4,2	-1,6			
aktivierte Eigenleistung	0,6	0,0	0,0	0,0	0,0	0,0
Gesamtleistung	260,2	259,4	264,3	268,6	271,3	274,0
sonstige betriebl. Erträge	190,6	147,9	183,9	185,7	187,5	189,4
Summe der Umsätze und Erträge	450,8	407,3	448,2	454,3	458,8	463,4
Aufwend. RHB + bezogene Leistungen	-214,2	-226,5	-232,6	-234,9	-237,2	-239,6
Betriebl. Rohertrag	236,6	180,8	215,6	219,4	221,6	223,8
Aufwandsarten						
Personalaufwand	-447,6	-581,1	-617,9	-632,7	-647,9	-663,4
Abschreibungen	-154,0	-156,8	-175,9	-266,0	-355,0	-378,0
Raumkosten	309,8	320,5	322,2	325,5	328,7	332,0
Versicherungen, Beiträge und Abgaben	0,0	-0,7	-0,6	-0,6	-0,6	-0,6
Reparaturen und Instandhaltungen	-45,1	-43,7	-44,2	-44,7	-45,1	-45,6
Fahrzeugkosten (o. Steuer)	-4,6	-5,3	-4,3	-4,3	-4,3	-4,4
Werbe- / Reisekosten	-0,5	-0,1	-0,2	-0,2	-0,2	-0,2
Kosten der Warenabgabe und Fremdleistung	0,0	0,1	0,0	0,0	0,0	0,0
verschiedene betriebl. Kosten	-1,2	-1,5	-51,9	-52,4	-52,9	-53,4
Verluste aus Abgang von Anlagevermögen	-3,3	-0,5	-0,5	-0,5	-0,5	-0,5
Verluste aus Wertmind. und Abgang des UV	-2,2	-2,0	-2,0	-2,0	-2,1	-2,1
sonstige Aufwendungen der gewöhnl. Geschäftstätigkeit	30,1	-0,1	25,0	25,3	25,5	25,8
Gesamtaufwendungen	-318,5	-471,2	-550,1	-652,6	-754,4	-790,4
Betriebsergebnis	-81,9	-290,4	-334,5	-433,2	-532,8	-566,6
Erträge aus Beteiligungen						
Erträge aus Gewinnabführungsverträgen						
Erträge aus Wertpapieren	0,1	0,1	0,1	0,1	0,1	0,1
sonstige Zinsen und ähnl. Erträge	-23,9	-27,3	-24,8	-23,0	-21,0	-21,0
Neutraler Ertrag (gesamt)	-23,8	-27,3	-24,8	-22,9	-20,9	-20,9
Zinsen und ähnliche Aufwendungen	-17,2	-16,0	-12,1	-11,0	-10,0	-9,0
Aufwendungen aus Verlustübernahme						
Neutraler Aufwand (gesamt)	-17,2	-16,0	-12,1	-11,0	-10,0	-9,0
Ergebnis der gewöhnlichen Geschäftstätigkeit	-122,9	-333,7	-371,4	-467,1	-563,7	-596,5
außerordentliche Erträge						
außerordentliche Aufwendungen	-34,9	4,3	4,0	4,0	4,0	4,0
außerordentliches Ergebnis	-34,9	4,3	4,0	4,0	4,0	4,0
Steuern vom Einkommen						
sonstige Steuern	-5,8	-5,5	-5,5	-5,6	-5,6	-5,7
Vorläufiges Ergebnis	-163,6	-334,8	-372,9	-468,7	-565,3	-598,2

Erfolgsplan 2018
- Gesamtdarstellung -



Bezeichnung	Ergebnis 2016 in T-EUR	vorläufiges Ergebnis 2017 in T-EUR nach Verteilung	Planansatz 2018 in T-EUR nach Verteilung	Planansatz 2019 in T-EUR	Planansatz 2020 in T-EUR	Planansatz 2021 in T-EUR
Umsatzerlöse	55.148,0	55.056,7	56.179,2	59.037,3	60.151,9	61.288,1
Bestandsveränderungen aktivierte Eigenleistung	1.268,7	1.310,0	1.298,4	1.311,3	1.324,5	1.337,7
Gesamtleistung	56.416,6	56.366,6	57.477,6	60.348,7	61.476,4	62.625,8
sonstige betriebl. Erträge	2.795,4	1.216,9	1.051,6	1.295,1	1.310,9	1.327,0
Summe der Umsätze und Erträge	59.212,0	57.583,5	58.529,2	61.643,7	62.787,3	63.952,8
Aufwend. RHB + bezogene Leistungen	-21.681,8	-21.593,9	-27.189,0	-22.775,1	-23.034,9	-22.396,2
Betriebl. Rohertrag	37.530,2	35.989,6	31.340,2	38.868,6	39.752,4	41.556,6
Aufwandsarten						
Personalaufwand	-15.506,6	-16.162,0	-16.788,3	-17.191,2	-17.603,8	-18.026,3
Abschreibungen	-13.863,7	-14.033,0	-14.969,0	-16.698,0	-17.101,0	-16.574,0
Raumkosten	-527,6	-540,8	-562,9	-568,6	-574,2	-580,0
Versicherungen, Beiträge und Abgaben	-3.885,0	-3.909,4	-3.935,7	-3.975,0	-4.614,8	-4.660,9
Reparaturen und Instandhaltungen	-1.220,9	-1.380,0	-1.442,9	-1.457,4	-1.471,9	-1.486,7
Fahrzeugkosten (o. Steuer)	-737,2	-735,5	-728,0	-741,3	-748,7	-756,2
Werbe- / Reisekosten	-56,5	-68,0	-71,8	-72,6	-73,3	-74,0
Kosten der Warenabgabe und Fremdleistung	-44,9	-48,0	-51,8	-52,3	-52,8	-53,4
verschiedene betriebl. Kosten	-1.665,6	-1.801,7	-1.687,7	-1.701,7	-1.718,7	-1.735,9
Verluste aus Abgang von Anlagevermögen	-168,9	-411,7	-311,7	-347,8	-361,0	-430,1
Verluste aus Wertmind. und Abgang des UV	-40,3	-25,6	-25,3	-25,5	-25,7	-26,0
sonstige Aufwendungen der gewöhnl. Geschäftstätigkeit	-103,9	-41,5	-3,5	-3,6	-3,6	-3,6
Gesamtaufwendungen	-37.821,2	-39.157,1	-40.578,7	-42.834,8	-44.349,5	-44.407,0
Betriebsergebnis	-291,0	-3.167,5	-9.238,5	-3.966,2	-4.597,1	-2.850,4
Erträge aus Beteiligungen	1.286,4	1.286,4	1.286,4	1.286,4	1.286,4	1.286,4
Erträge aus Gewinnabführungsverträgen	2.914,1	2.900,0	1.500,0	1.448,0	1.448,0	1.448,0
Erträge aus Wertpapieren	28,9	22,8	718,7	18,0	14,2	12,1
sonstige Zinsen und ähnl. Erträge	114,0	86,0	72,7	71,4	68,3	64,4
Neutraler Ertrag (gesamt)	4.343,4	4.295,1	3.577,8	2.823,8	2.816,9	2.810,9
Zinsen und ähnliche Aufwendungen	-6.316,1	-6.394,2	-6.644,9	-6.599,6	-6.413,1	-6.306,6
Aufwendungen aus Verlustübernahme	-13,0	-13,0	-13,1	-7,0	-7,0	-7,0
Neutraler Aufwand (gesamt)	-6.329,1	-6.407,2	-6.658,0	-6.606,6	-6.420,1	-6.313,6
Ergebnis der gewöhnlichen Geschäftstätigkeit	-2.276,6	-5.279,5	-12.318,7	-7.749,0	-8.200,3	-6.353,1
außerordentliche Erträge	0,0	0,0	0,0	0,0	0,0	0,0
außerordentliche Aufwendungen	-56,0	-18,2	-18,6	-18,6	-18,6	-18,6
außerordentliches Ergebnis	-56,0	-18,2	-18,6	-18,6	-18,6	-18,6
Steuern vom Einkommen	-2.092,1	-1.396,1	-1.427,5	-1.640,8	-1.745,2	-1.849,7
sonstige Steuern	-356,9	-366,1	-363,6	-367,2	-370,9	-374,6
Vorläufiges Ergebnis	-4.781,6	-7.059,8	-14.128,4	-9.775,6	-10.335,0	-8.595,9

- 9.483,05 - 9.427,35 - 10.201,51 - 9.815,18

Umstufung!!

Stadtwerke Hürth AöR
Friedrich-Ebert-Str. 40

50354 Hürth



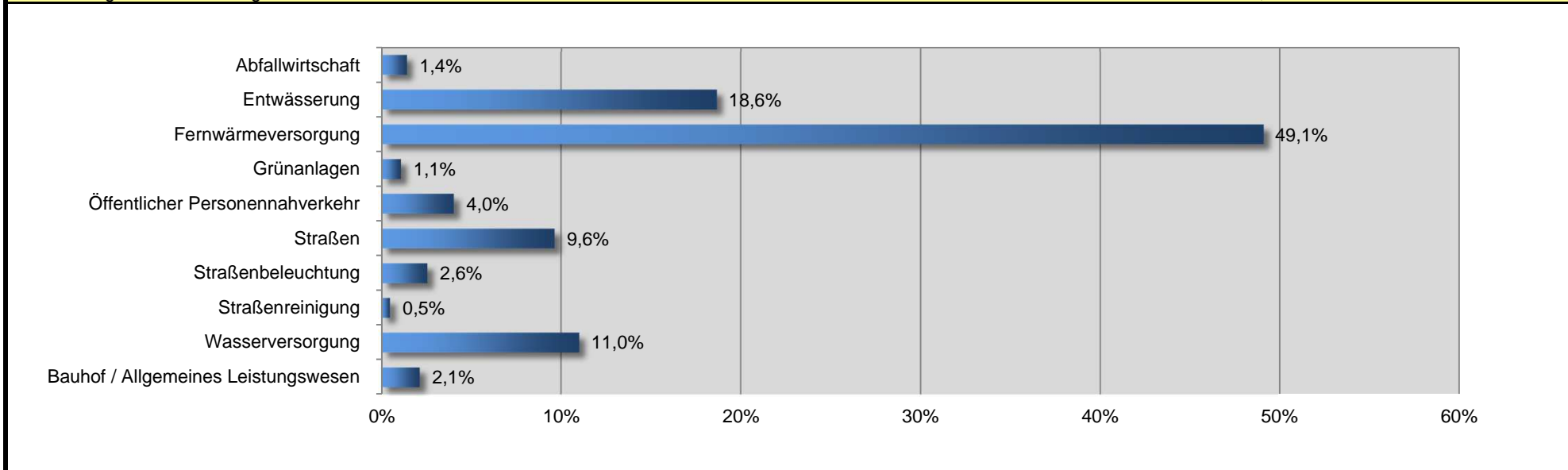
Vermögensplan, Investitionsplan, Finanzplan

2018

Festgestellt durch Beschluss des Verwaltungsrates am 25.01.2018

Gesamtübersicht Investitionen Sparten

	Investition brutto	Darlehens- tilgung	Investition netto	
	[T€]	[T€]	[T€]	
2018	58.592	7.652	50.940	100,0%
Abfallwirtschaft	838	118	720	1,4%
Entwässerung	11.040	1.540	9.500	18,6%
Fernwärmeversorgung 1)	28.836	3.836	25.000	49,1%
Grünanlagen	730	180	550	1,1%
Öffentlicher Personennahverkehr 1)	2.095	45	2.050	4,0%
Straßen	5.850	950	4.900	9,6%
Straßenbeleuchtung 2)	1.300	0	1.300	2,6%
Straßenreinigung	258	18	240	0,5%
Wasserversorgung 1)	6.440	840	5.600	11,0%
Bauhof / Allgemeines Leistungswesen	1.205	125	1.080	2,1%



1) Sparte ist vorsteuerabzugsberechtigt, Beträge sind exklusive Umsatzsteuer.

2) Darlehenstilgung und Abschreibung sind in der Sparte Straße enthalten.

Gesamtübersicht Finanzierung

	Baukosten- zuschüsse	Zuschüsse	Darlehen	Abschreibung	Eigenmittel	Fremdmittel
	[T€]	[T€]	[T€]	[T€]		
2018	810	1.310	41.503	14.969	29,2%	70,8%
Abfallwirtschaft		0	495	343	40,9%	59,1%
Entwässerung		100	7.541	3.399	31,7%	68,3%
Fernwärmeversorgung 1)	620	400	22.775	5.041	21,0%	79,0%
Grünanlagen		10	-397	1.117	154,4%	-54,4%
Öffentlicher Personennahverkehr 1)		0	1.867	228	10,9%	89,1%
Straßen		800	1.780	3.270	69,6%	30,4%
Straßenbeleuchtung 2)		0	1.300			
Straßenreinigung		0	181	77	29,8%	70,2%
Wasserversorgung 1)	190	0	5.006	1.244	22,3%	77,7%
Bauhof / Allgemeines Leistungswesen		0	955	250	20,7%	79,3%
2017	815	1.410	48.495	14.253	25,4%	74,6%
Abfallwirtschaft		0	547	388	41,5%	58,5%
Entwässerung		100	8.527	3.363	28,9%	71,1%
Fernwärmeversorgung 1)	615	500	30.431	4.294	15,1%	84,9%
Grünanlagen		10	-427	1.137	159,3%	-59,3%
Öffentlicher Personennahverkehr 1)		0	1.485	220	12,9%	87,1%
Straßen		800	2.005	3.295	67,1%	32,9%
Straßenbeleuchtung 2)		0	1.300			
Straßenreinigung		0	229	87	27,5%	72,5%
Wasserversorgung 1)	200	0	4.002	1.213	26,1%	73,9%
Bauhof / Allgemeines Leistungswesen		0	396	256	39,3%	60,7%

1) Sparte ist vorsteuerabzugsberechtigt, Beträge sind exklusive Umsatzsteuer.

2) Darlehenstilgung und Abschreibung sind in der Sparte Straße enthalten.

Gesamtübersicht Investitionen und Finanzierung

	Investition brutto	Darlehens- tilgung	Investition netto	Darlehen	Abschreibung
	[T€]	[T€]	[T€]	[T€]	[T€]
2018	58.592	7.652	50.940	41.503	14.969
Abfallwirtschaft	838	118	720	495	343
Entwässerung	11.040	1.540	9.500	7.541	3.399
Fernwärmeversorgung 1)	28.836	3.836	25.000	22.775	5.041
Grünanlagen	730	180	550	-397	1.117
Öffentlicher Personennahverkehr 1)	2.095	45	2.050	1.867	228
Straßen	5.850	950	4.900	1.780	3.270
Straßenbeleuchtung 2)	1.300		1.300	1.300	
Straßenreinigung	258	18	240	181	77
Wasserversorgung 1)	6.440	840	5.600	5.006	1.244
Bauhof / Allgemeines Leistungswesen	1.205	125	1.080	955	250
2017	64.973	6.723	58.250	48.495	14.253
Abfallwirtschaft	935	115	820	547	388
Entwässerung	11.990	1.490	10.500	8.527	3.363
Fernwärmeversorgung 1)	35.840	3.000	32.840	30.431	4.294
Grünanlagen	720	220	500	-427	1.137
Öffentlicher Personennahverkehr 1)	1.705	45	1.660	1.485	220
Straßen	6.100	900	5.200	2.005	3.295
Straßenbeleuchtung 2)	1.300		1.300	1.300	
Straßenreinigung	316	16	300	229	87
Wasserversorgung 1)	5.415	815	4.600	4.002	1.213
Bauhof / Allgemeines Leistungswesen	652	122	530	396	256

1) Sparte ist vorsteuerabzugsberechtigt, Beträge sind exklusive Umsatzsteuer.

2) Darlehenstilgung und Abschreibung sind in der Sparte Straße enthalten.

Investitionsplan 2018 Abfallwirtschaft

Definition	Ansatz		nachrichtlich		
	2017 [T€]	2018 [T€]	2019 [T€]	2020 [T€]	2021 [T€]
A. Ausgaben Σ	935	838	721	454	447
I. Investition Σ	820	720	600	330	320
Bau- und Investitionsprogramm	820	720	600	330	320
II. Sonstige Ausgaben Σ	115	118	121	124	127
Darlehensstilgungen	115	118	121	124	127
B. Deckungsmittel Σ	935	838	721	454	447
I. Erwirtschaftete Abschreibungen und sonstige Finanzierungen Σ	388	343	365	402	399
Abschreibungen aus abgeschlossenen Maßnahmen	306	307	263	253	218
Abschreibungen aus Bau- und Investitionsprogramm	82	36	102	149	181
II. Erstattung Σ	0	0	0	0	0
Erstattungen aus abgeschlossenen Maßnahmen	0	0	0	0	0
Erstattungen aus Bau- und Investitionsprogramm		0	0	0	0
III. Darlehen Σ	547	495	356	52	48
Darlehenshöhe	547	495	356	52	48

Investitionsplan 2018 Entwässerung

Definition	Ansatz		nachrichtlich		
	2017 [T€]	2018 [T€]	2019 [T€]	2020 [T€]	2021 [T€]
A. Ausgaben Σ	11.990	11.040	11.990	11.840	11.690
I. Investition Σ	10.500	9.500	10.400	10.200	10.000
Bau- und Investitionsprogramm	10.500	9.500	10.400	10.200	10.000
II. Sonstige Ausgaben Σ	1.490	1.540	1.590	1.640	1.690
Darlehensstilgungen	1.490	1.540	1.590	1.640	1.690
B. Deckungsmittel Σ	11.990	11.040	11.990	11.840	11.690
I. Erwirtschaftete Abschreibungen und sonstige Finanzierungen Σ	3.363	3.399	3.459	3.572	3.740
Abschreibungen aus abgeschlossenen Maßnahmen	3.100	3.280	3.091	2.947	2.862
Abschreibungen aus Bau- und Investitionsprogramm	263	119	368	625	878
II. Erstattung Σ	100	100	100	140	100
Erstattungen aus abgeschlossenen Maßnahmen	100	100	100	100	100
Erstattungen aus Bau- und Investitionsprogramm	0	0	0	40	0
III. Darlehen Σ	8.527	7.541	8.431	8.128	7.850
Darlehenshöhe	8.527	7.541	8.431	8.128	7.850

Investitionsplan 2018 Fernwärmeversorgung

Definition	Ansatz		nachrichtlich			
	2017 [T€]	2018 [T€]	2019 [T€]	2020 [T€]	2021 [T€]	
A. Ausgaben	Σ	35.840	28.836	9.803	9.300	9.500
I. Investition	Σ	32.840	25.000	4.500	3.800	3.800
Bau- und Investitionsprogramm		32.000	25.000	4.500	3.800	3.800
Beteiligungen						
Anteilswerb Windradgesellschaft		840				
II. Sonstige Ausgaben	Σ	3.000	3.836	5.303	5.500	5.700
Darlehensstilgungen		3.000	3.836	5.303	5.500	5.700
B. Deckungsmittel	Σ	35.840	28.836	9.803	9.300	9.500
I. Erwirtschaftete Abschreibungen und sonstige Finanzierungen	Σ	4.909	5.661	7.104	7.137	6.975
Abschreibungen aus abgeschlossenen Maßnahmen		4.121	4.180	4.009	3.824	3.462
Abschreibungen aus Bau- und Investitionsprogramm		173	861	2.465	2.673	2.863
Auflösung Baukostenzuschüsse		615	620	630	640	650
II. Erstattung	Σ	500	400	3.800	800	500
Erstattungen aus abgeschlossenen Maßnahmen		0	0	0	0	0
Erstattungen aus Bau- und Investitionsprogramm		500	400	3.800	800	500
III. Darlehen	Σ	30.431	22.775	-1.102	1.363	2.025
Darlehenshöhe		30.431	22.775	-1.102	1.363	2.025

Investitionsplan 2018 Grünanlagen

Definition	Ansatz		nachrichtlich		
	2017 [T€]	2018 [T€]	2019 [T€]	2020 [T€]	2021 [T€]
A. Ausgaben Σ	720	730	433	486	439
I. Investition Σ	500	550	250	300	250
Bau- und Investitionsprogramm	500	550	250	300	250
II. Sonstige Ausgaben Σ	220	180	183	186	189
Darlehensstilgungen	220	180	183	186	189
B. Deckungsmittel Σ	720	730	433	486	439
I. Erwirtschaftete Abschreibungen und sonstige Finanzierungen Σ	1.137	1.117	1.119	1.131	489
Abschreibungen aus abgeschlossenen Maßnahmen	1.087	1.089	1.051	1.036	366
Abschreibungen aus Bau- und Investitionsprogramm	50	28	68	95	123
II. Erstattung Σ	10	10	10	10	10
Erstattungen aus abgeschlossenen Maßnahmen	10	10	10	10	10
Erstattungen aus Bau- und Investitionsprogramm	0	0	0	0	0
III. Darlehen Σ	-427	-397	-696	-655	-60
Darlehenshöhe	-427	-397	-696	-655	-60

Investitionsplan 2018 Öffentlicher Personennahverkehr

Definition	Ansatz		nachrichtlich		
	2017 [T€]	2018 [T€]	2019 [T€]	2020 [T€]	2021 [T€]
A. Ausgaben Σ	1.705	2.095	430	255	260
I. Investition Σ	1.660	2.050	380	200	200
Bau- und Investitionsprogramm	1.100	2.050	380	200	200
Beteiligungen					
Anteilswerb RVK	560				
II. Sonstige Ausgaben Σ	45	45	50	55	60
Darlehensstilgungen	45	45	50	55	60
B. Deckungsmittel Σ	1.705	2.095	430	255	260
I. Erwirtschaftete Abschreibungen und sonstige Finanzierungen Σ	220	228	329	345	349
Abschreibungen aus abgeschlossenen Maßnahmen	110	125	105	92	76
Abschreibungen aus Bau- und Investitionsprogramm	110	103	224	253	273
II. Erstattung Σ	0	0	650	80	0
Erstattungen aus abgeschlossenen Maßnahmen	0	0	0	0	0
Erstattungen aus Bau- und Investitionsprogramm	0	0	650	80	0
III. Darlehen Σ	1.485	1.867	-549	-170	-89
Darlehenshöhe	1.485	1.867	-549	-170	-89

Investitionsplan 2018 Straßen

Definition	Ansatz		nachrichtlich		
	2017 [T€]	2018 [T€]	2019 [T€]	2020 [T€]	2021 [T€]
A. Ausgaben Σ	6.100	5.850	6.200	6.150	6.100
I. Investition Σ	5.200	4.900	5.200	5.100	5.000
Bau- und Investitionsprogramm	5.200	4.900	5.200	5.100	5.000
II. Sonstige Ausgaben Σ	900	950	1.000	1.050	1.100
Darlehensstilgungen (inkl. Straßenbeleuchtung)	900	950	1.000	1.050	1.100
B. Deckungsmittel Σ	6.100	5.850	6.200	6.150	6.100
I. Erwirtschaftete Abschreibungen und sonstige Finanzierungen Σ	3.295	3.270	3.424	3.572	3.690
Abschreibungen aus abgeschlossenen Maßnahmen (inkl. Straßenbeleuchtung)	3.132	3.192	3.189	3.181	3.149
Abschreibungen aus Bau- und Investitionsprogramm (inkl. Straßenbeleuchtung)	163	78	235	391	541
II. Erstattung Σ	800	800	700	600	600
Erstattungen aus abgeschlossenen Maßnahmen (inkl. Straßenbeleuchtung)	800	800	700	600	600
Erstattungen aus Bau- und Investitionsprogramm (inkl. Straßenbeleuchtung)	0	0	0	0	0
III. Darlehen Σ	2.005	1.780	2.076	1.978	1.810
Darlehenshöhe	2.005	1.780	2.076	1.978	1.810

Investitionsplan 2018 Straßenbeleuchtung

Definition	Ansatz		nachrichtlich		
	2017 [T€]	2018 [T€]	2019 [T€]	2020 [T€]	2021 [T€]
A. Ausgaben Σ	1.300	1.300	1.200	1.000	900
I. Investition Σ	1.300	1.300	1.200	1.000	900
Bau- und Investitionsprogramm	1.300	1.300	1.200	1.000	900
II. Sonstige Ausgaben Σ	0	0	0	0	0
Darlehensstilgungen (in Sparte Straßen enthalten)	0	0	0	0	0
B. Deckungsmittel Σ	1.300	1.300	1.200	1.000	900
I. Erwirtschaftete Abschreibungen und sonstige Finanzierungen Σ	0	0	0	0	0
Abschreibungen aus abgeschlossenen Maßnahmen (in Sparte Straßen enthalten)	0	0	0	0	0
Abschreibungen aus Bau- und Investitionsprogramm (in Sparte Straßen enthalten)	0	0	0	0	0
II. Erstattung Σ	0	0	0	0	0
Erstattungen aus abgeschlossenen Maßnahmen (in Sparte Straßen enthalten)	0	0	0	0	0
Erstattungen aus Bau- und Investitionsprogramm (in Sparte Straßen enthalten)	0	0	0	0	0
III. Darlehen Σ	1.300	1.300	1.200	1.000	900
Darlehenshöhe	1.300	1.300	1.200	1.000	900

Investitionsplan 2018 Straßenreinigung

Definition	Ansatz		nachrichtlich		
	2017 [T€]	2018 [T€]	2019 [T€]	2020 [T€]	2021 [T€]
A. Ausgaben Σ	316	258	40	182	44
I. Investition Σ	300	240	20	160	20
Bau- und Investitionsprogramm	300	240	20	160	20
II. Sonstige Ausgaben Σ	16	18	20	22	24
Darlehensstilgungen	16	18	20	22	24
B. Deckungsmittel Σ	316	258	40	182	44
I. Erwirtschaftete Abschreibungen und sonstige Finanzierungen Σ	87	77	78	75	84
Abschreibungen aus abgeschlossenen Maßnahmen	57	65	53	41	41
Abschreibungen aus Bau- und Investitionsprogramm	30	12	25	34	43
II. Erstattung Σ	0	0	0	0	0
Erstattungen aus abgeschlossenen Maßnahmen	0	0	0	0	0
Erstattungen aus Bau- und Investitionsprogramm	0	0	0	0	0
III. Darlehen Σ	229	181	-38	107	-40
Darlehenshöhe	229	181	-38	107	-40

Investitionsplan 2018 Wasserversorgung

Definition	Ansatz		nachrichtlich		
	2017 [T€]	2018 [T€]	2019 [T€]	2020 [T€]	2021 [T€]
A. Ausgaben Σ	5.415	6.440	4.365	3.890	3.915
I. Investition Σ	4.600	5.600	3.500	3.000	3.000
Bau- und Investitionsprogramm	4.600	5.600	3.500	3.000	3.000
II. Sonstige Ausgaben Σ	815	840	865	890	915
Darlehenstilgungen	815	840	865	890	915
B. Deckungsmittel Σ	5.415	6.440	4.365	3.890	3.915
I. Erwirtschaftete Abschreibungen und sonstige Finanzierungen Σ	1.413	1.434	1.519	1.546	1.540
Abschreibungen aus abgeschlossenen Maßnahmen	1.098	1.174	1.135	1.091	1.020
Abschreibungen aus Bau- und Investitionsprogramm	115	70	184	265	340
Auflösung Baukostenzuschüsse	200	190	200	190	180
II. Erstattung Σ	0	0	180	0	0
Erstattungen aus abgeschlossenen Maßnahmen	0	0	0	0	0
Erstattungen aus Bau- und Investitionsprogramm	0	0	180	0	0
III. Darlehen Σ	4.002	5.006	2.666	2.344	2.375
Darlehenshöhe	4.002	5.006	2.666	2.344	2.375

Investitionsplan 2018 Bauhof / Allgemeines Leistungswesen

Definition	Ansatz		nachrichtlich		
	2017 [T€]	2018 [T€]	2019 [T€]	2020 [T€]	2021 [T€]
A. Ausgaben Σ	652	1.205	1.730	740	230
I. Investition Σ	530	1.080	1.600	600	80
Bau- und Investitionsprogramm	530	1.080	1.600	600	80
II. Sonstige Ausgaben Σ	122	125	130	140	150
Darlehensstilgungen	122	125	130	140	150
Grunderwerb	100	100	100	100	100
Grundstücksveräußerung	-100	-100	-100	-100	-100
B. Deckungsmittel Σ	652	1.205	1.730	740	230
I. Erwirtschaftete Abschreibungen und sonstige Finanzierungen Σ	256	250	384	483	506
Abschreibungen aus abgeschlossenen Maßnahmen	203	211	196	185	174
Abschreibungen aus Bau- und Investitionsprogramm	53	39	188	298	332
II. Erstattung Σ	0	0	0	0	0
Erstattungen aus abgeschlossenen Maßnahmen	0	0	0	0	0
Erstattungen aus Bau- und Investitionsprogramm	0	0	0	0	0
III. Darlehen Σ	396	955	1.346	257	-276
Darlehenshöhe	396	955	1.346	257	-276

Bau- und Investitionsprogramm 2018 Abfallwirtschaft

Maßnahme	Jahr/Quartal																												Investition		
	2016				2017				2018				2019				2020				2021				2022				später	gesamt	Erstattung
	1	2	3	4	1	2	3	4	1	2	3	4	1	2	3	4	1	2	3	4	1	2	3	4	1	2	3	4		[T€]	[T€]
I. Betriebsanlagen																															
II. Netz																															
III. Betriebsausstattung																															
1 Abrollcontainer für Containerfahrzeug																														50	
2 Müllgefäße und Straßenpapierkörbe (20.000 € Sperrvermerk Papierkörbe)	-	-	-	-	-	-	-	-	-	-	-	-	-	-	-	-	-	-	-	-	-	-	-	-	-	-	-	-	-	60 /a	
Fahrzeuge																															
Ersatz																															
3 SW 425, Müllfahrzeug, groß, Bj. 05/1999																														260	
4 SW 438, Müllfahrzeug, groß, Bj. 02/2002																														260	
5 SW 464, Müllfahrzeug, groß, Bj. 08/2007																														260	
6 SW 172, Müllfahrzeug, groß, Bj. 01/2004																														260	
7 SW 6665, Müllfahrzeug, groß, Bj. 11/2004																														260	
8 SW 1005, Müllfahrzeug, groß Bj. 09/2008																														260	
9 SW 1006, Müllfahrzeug, groß Bj. 09/2008																														260	
Neu																															
10 Müllfahrzeug, klein																														130	

Planungsphase
 Beschaffungsphase
 Bauphase
 Lieferung
 Förderung
 Zuschüsse/KAG/BGB

Bau- und Investitionsprogramm 2018 Entwässerung

Maßnahme	Jahr/Quartal																												Investition			
	2016				2017				2018				2019				2020				2021				2022				später	gesamt	Erstattung	
	1	2	3	4	1	2	3	4	1	2	3	4	1	2	3	4	1	2	3	4	1	2	3	4	1	2	3	4		[T€]	[T€]	
I. Betriebsanlagen																																
Kläranlage																																
1	-	-	-	-	-	-	-	-	-	-	-	-	-	-	-	-	-	-	-	-	-	-	-	-	-	-	-	-	-	-	80 /a	
2	-	-	-	-	-	-	-	-	-	-	-	-	-	-	-	-	-	-	-	-	-	-	-	-	-	-	-	-	-	-	30 /a	
3	-	-	-	-	-	-	-	-	-	-	-	-	-	-	-	-	-	-	-	-	-	-	-	-	-	-	-	-	-	-	100 /a	
4	-	-	-	-	-	-	-	-	-	-	-	-	-	-	-	-	-	-	-	-	-	-	-	-	-	-	-	-	-	-	50 /a	
5									■	■	■	■																			500	
6		□	□	□	□	□	■	■	■	■	■	■																			730	
7		□	□	□	□	□	□	□	□	□	■	■																			200	
8							□	□	□	□	■	■	■	■																	750	
9															□	□	□	□	□	■	■	■									250	
10						□	□	□	□	□	□	□	□	□	■	■	■	■													800	
11						□	□	□	■	■																					500	
12								□	□	■	■																				500	
13								□	■																						100	
II. Netz																																
Alstädten-Burbach																																
14					□	□	□		■	■																					215	
15					□	□	□	■	■	■																	E				470	62
16								□	□	■																					2	
17						□	□	□	□	□	□	□	□	■	■	■											E				420	84
18									□	□	□	□	□	■	■																445	
Alt-Hürth																																
19													□	□	■																200	
20									□	□	■																				52	
21									□	□	■																				5	
22									□	□	■																				15	
23									□	□	■																				80	
24															□	□	□	□	■	■											550	
25																			□	□	□	■	■	■							210	

Bau- und Investitionsprogramm 2018 Entwässerung

Maßnahme	Jahr/Quartal																												Investition		
	2016				2017				2018				2019				2020				2021				2022				später	gesamt	Erstattung
	1	2	3	4	1	2	3	4	1	2	3	4	1	2	3	4	1	2	3	4	1	2	3	4	1	2	3	4		[T€]	[T€]
26 Kreuzstraße (Inliner, 1 Haltung) Bereich Zieselsmaarstraße									□	□	■																		7		
27 Ölbruchstraße (hydraulisch) unterhalb Kl.-Ölbruchstraße in priv. Grundstücken hinter Häuser																	□	□	□	□	■	■	■	■					700		
28 Römerhof (Inliner)									□	□	■																		30		
29 Tilsitstraße (1 Haltung, hydraulisch)																								□	□	■			90		
30 Tilsitstraße (Inliner)									□	□	■																		40		
Berrenrath																															
31 Behrensstraße (Inliner)													□	□	■														20		
32 Im Heidgen					□	□	□	□	■	■																		E	325	46	
33 In der Kau (hydraulisch)													□	□	□	□	■												80		
34 Kierdorfer Straße und Türnicher Straße von Kierdorfer Straße bis Ursfelder Straße (Rückhaltekanal)		□	□	□					□	□	■	■	■	■													E		760	152	
35 Kierdorfer Straße (Inliner) Stichweg zur Ursfelder Straße													□	□	■														38		
36 Ursfelder Straße (eine Haltung) Wendelinusplatz													□	□	■														30		
37 Wendelinusstraße (Inliner) Siedlung Berrenrath unterhalb RRB 52													□	□	■														16		
Efferen																															
38 Am Grüngürtel (Inliner)																										□	□	■	60		
39 Beethovenstraße und Mozartstraße		□	□	□	□	□	□	□	□	■	■	■	■														E		420	84	
40 Hahnenstraße																											E		610	122	
41 Immendorfer Straße																	□	□	□	■	■								320		
42 Kaulardstraße (Inliner) von Kochstraße bis Bachstraße																								□	□	□	■		100		
43 Moselstraße (Inliner)																									□	□	■		60		
44 Ritterstraße, 1 Haltung (hydraulisch)																													250		
45 Luxemburger Straße von Kalscheurener Straße bis Beselerstraße (zusammen mit B265n, 3. BA)		□	□	□	□	□	□	□	□	□				■	■	■													735		
46 Luxemburger Straße (Inliner) von Trierer Straße bis Feuerwehr																											■		75		
47 Martin-Luther-Straße (hydraulisch)														□	□	□	■												140		
48 Overstolzenplatz (Inliner)													□	□	■														20		
49 Rondorfer Straße (Inliner) von Vogelsanger Weg bis Bahn																									□	□	■		130		
50 Schaesbergstraße (Inliner)																									□	□	■		25		
51 Schillerstraße (Inliner)																									□	□	■		40		
52 Vogelsanger Weg (Inliner)																									□	□	■		20		

Bau- und Investitionsprogramm 2018 Entwässerung

Maßnahme	Jahr/Quartal																												Investition																										
	2016				2017				2018				2019				2020				2021				2022				später	gesamt	Erstattung																								
	1	2	3	4	1	2	3	4	1	2	3	4	1	2	3	4	1	2	3	4	1	2	3	4	1	2	3	4		[T€]	[T€]																								
148	Werkzeuge und Geräte																												-	-	-	-	-	-	-	-	-	-	-	-	-	-	-	-	-	-	-	-	-	-	-	-	-	20 /a	
149	Büroeinrichtung																												-	-	-	-	-	-	-	-	-	-	-	-	-	-	-	-	-	-	-	-	-	-	-	-	-	5 /a	
	Hardware/Software																																																						
150	EDV Leitsysteme / Geografisches Informationssystem																												-	-	-	-	-	-	-	-	-	-	-	-	-	-	-	-	-	-	-	-	-	-	-	-	-	10 /a	
151	EDV Neuanschaffung/Austausch (außer EDV Leitsysteme / GIS)																												-	-	-	-	-	-	-	-	-	-	-	-	-	-	-	-	-	-	-	-	-	-	-	-	-	5 /a	
152	EDV Neuanschaffung/Austausch, einmalig																																				■																	20	
153	Datenerfassungs- und Dokumentationsgeräte																																		□	■																		4	
	Fahrzeuge																																																						
	Ersatz																																																						
154	SW 91, Kanalreiniger, Bj. 12/2004																																		□	■																		300	
155	SW 198, Großprofilreiniger, Bj. 01/2006																																				□				■													360	
156	SW 139, Laborwagen, Bj. 11/2010																																																					40	

□ Planungsphase
Beschaffungsphase ■ Bauphase
Lieferung E Förderung
Zuschüsse/KAG/BGB

Bau- und Investitionsprogramm 2018 Fernwärmeversorgung

Maßnahme	Jahr/Quartal																												Investition		
	2016				2017				2018				2019				2020				2021				2022				später	gesamt	Erstattung
	1	2	3	4	1	2	3	4	1	2	3	4	1	2	3	4	1	2	3	4	1	2	3	4	1	2	3	4		[T€]	[T€]
I. Betriebsanlagen																															
Gewinnung, Erzeugung und Bezug																															
<i>Sicherstellung Fernwärme</i>																															
Projekt OEC																															
1									■	■	■	■																		30.050	
2																	E													1.300	390
3																	E													2.300	690
Projekt Wärmespeicher																															
4									■	■	■	■									E									7.350	1.520
5									■	■	■	■									E									1.700	510
6											□	□																		65	
7													□	□	□	□														200	
8													□	□	□	□														150	
II. Netz																															
Alstädten-Burbach																															
Alt-Hürth																															
9																													■	50	15
10																													■	150	45
Berrenrath																															
Efferen																															
11																	□	□	□	□	■	■	■	■	■	■	■	■	E	800	240
12													□	□	□	□	■	■											E	85	24
13																	□	□	□	□	■	■	■	■					E	90	27
14									□	□	□	■	■	■	E															310	310
Fischenich																															
15									■	■	■	■	■	■											E					1.170	351
16													□	□	□	□	□	■	■	■	■	■	■	■					E	250	75
Gleuel																															

Bau- und Investitionsprogramm 2018 Fernwärmeversorgung

Maßnahme	Jahr/Quartal																												Investition			
	2016				2017				2018				2019				2020				2021				2022				später	gesamt	Erstattung	
	1	2	3	4	1	2	3	4	1	2	3	4	1	2	3	4	1	2	3	4	1	2	3	4	1	2	3	4		[T€]	[T€]	
30	-	-	-	-	-	-	-	-	-	-	-	-	-	-	-	-	-	-	-	-	-	-	-	-	-	-	-	-	-	-	10 /a	
31	-	-	-	-	-	-	-	-	-	-	-	-	-	-	-	-	-	-	-	-	-	-	-	-	-	-	-	-	-	-	5 /a	
Hardware/Software																																
32	-	-	-	-	-	-	-	-	-	-	-	-	-	-	-	-	-	-	-	-	-	-	-	-	-	-	-	-	-	-	10 /a	
33	-	-	-	-	-	-	-	-	-	-	-	-	-	-	-	-	-	-	-	-	-	-	-	-	-	-	-	-	-	-	5 /a	
Fahrzeuge																																
Ersatz																																
34																															25	
Neu																																
35																															50	
36																															25	
37																															25	
38																															25	

Planungsphase
 Beschaffungsphase

 Bauphase
 Lieferung

 E Förderung
 Zuschüsse/KAG/BGB

Bau- und Investitionsprogramm 2018 Grünanlagen

Maßnahme	Jahr/Quartal																												Investition		
	2016				2017				2018				2019				2020				2021				2022				später	gesamt	Erstattung
	1	2	3	4	1	2	3	4	1	2	3	4	1	2	3	4	1	2	3	4	1	2	3	4	1	2	3	4		[T€]	[T€]
I. Betriebsanlagen																															
II. Netz																															
Grünanlagen																															
1 Ausgleichsmaßnahmen	-	-	-	-	-	-	-	-	-	-	-	-	-	-	-	-	-	-	-	-	-	-	-	-	-	-	-	-	-	10 /a	
III. Betriebsausstattung																															
2 Werkzeuge und Geräte	-	-	-	-	-	-	-	-	-	-	-	-	-	-	-	-	-	-	-	-	-	-	-	-	-	-	-	-	-	40 /a	
3 Büroeinrichtung	-	-	-	-	-	-	-	-	-	-	-	-	-	-	-	-	-	-	-	-	-	-	-	-	-	-	-	-	-	5 /a	
Hardware/Software																															
4 Geografisches Informationssystem	-	-	-	-	-	-	-	-	-	-	-	-	-	-	-	-	-	-	-	-	-	-	-	-	-	-	-	-	-	5 /a	
5 EDV Neuanschaffung/Austausch (außer EDV Leitsysteme / GIS)	-	-	-	-	-	-	-	-	-	-	-	-	-	-	-	-	-	-	-	-	-	-	-	-	-	-	-	-	-	5 /a	
Fahrzeuge																															
Ersatz																															
6 SW 238, LKW mit Ladekran, Bj. 12/1984					□				■																					180	
7 SW 133, LKW Kipper 3.5 t, Bj. 05/2008																	□	■												45	
8 SW 678, Anhänger, Bj. 05/2008																	□	■												6	
9 SW 67, LKW Kipper 3.5 t, Bj. 09/2006																														45	
10 SW 144, Hubwagen, Bj. 06/2005																					□	■								170	
11 SW 153, Kastenwagen (offen), Bj. 12/2006													□	■																50	
12 SW 205, LKW Kipper 3.5 t, Bj. 06/2005													□	■																45	
13 SW 236, LKW Kipper 3.5 t, Bj. 04/2004													□	■																45	
14 SW 329, Traktor MB-Truck, Bj. 09/1991																	□	■												190	
15 SW 249, Schnell-Rasenmäher, Bj. 11/2009													□	■																40	
16 SW 351, LKW Kipper 7.5 t, Bj. 02/1997													□	■																80	
17 SW 355, LKW Kipper 5.5 t, Bj. 07/1999																	□	■												65	
18 Dreiseitenkipper, neu																					□	■								33	
Neu																															
19 Schlägelmäher mit Fernsteuerung													□	■																35	
20 Minikipper mit Geysir-Aufbau													□	■																65	

Planungsphase Bauphase
 Beschaffungsphase Lieferung
 Förderung
 Zuschüsse/KAG/BGB

Bau- und Investitionsprogramm 2018 Straßen

Maßnahme	Jahr/Quartal																												Investition		
	2016				2017				2018				2019				2020				2021				2022				später	gesamt	Erstattung
	1	2	3	4	1	2	3	4	1	2	3	4	1	2	3	4	1	2	3	4	1	2	3	4	1	2	3	4		[T€]	[T€]
I. Betriebsanlagen																															
II. Netz																															
Alstädten-Burbach																															
1					□	□	□		■																					65	
2																													■	780	546
3											□	□	□	□	□					■									80		
Alt-Hürth																															
4																													■	530	
5																													■	270	149
6								□	□	□		■	■														90				
7								□	□	□		■	■														45				
Berrenrath																															
8																														225	158
9														□	□	□	□	□	■	■									E	50	35
10																													E	735	515
Efferen																															
11																													E	505	354
12																														100	
13																														40	
14																														100	
15																														250	
16																													E	150	135
17																													E	333	300
18																														1.105	
Fischenich																															
19																													E	90	81

Bau- und Investitionsprogramm 2018 Straßen

Maßnahme	Jahr/Quartal																																Investition	
	2016				2017				2018				2019				2020				2021				2022				später	gesamt	Erstattung			
	1	2	3	4	1	2	3	4	1	2	3	4	1	2	3	4	1	2	3	4	1	2	3	4	1	2	3	4		[T€]	[T€]			
20	Gennerstraße, Nebenanlagen (Maßnahme zusammen mit REK) von Wirtschaftsweg Kuhgasse bis Bahnübergang Linie 18, Bonnstraße																															E	2.030	1.218
21	Gennerstraße - Parkplatz (gegenüber Haus 73)																																100	
22	Raiffeisenstraße																															E	1.500	750
23	Vorgebirgsstraße (Deckensanierung) von An der Fuhr bis Raiffeisenstraße																																70	
24	Am Bruch																															E	95	86
Gleuel																																		
25	Bachemer Straße, 2. BA, zusammen mit Rhein-Erft-Kreis (REK), Neuordnung Baumscheiben, Bäume, Stellplätze sowie Nebenanlagen von Grippekovener Straße bis Autobahn																															E	700	
26	Burgstraße von Grippekovener Straße bis Autobahn																															E	1.260	882
27	Burgstraße von Ernst-Reuter-Straße bis Grippekovener Straße																																460	276
28	Friedenstraße von Florianstraße bis Buchenstraße																																450	225
29	Kölner Straße, Nebenanlagen (Maßnahme zusammen mit REK) von Hermülheimer Straße bis Wegeverbindung Gewerbegebiet Höhe Haus 57																															E	380	266
30	Schallmauerweg (Deckensanierung) von Buchenstraße bis Dionysiusstraße																																30	
31	Schnellermaarstraße, Gehweg von Zur Gotteshülfe bis Zieskovener Straße																																260	
32	Bürgerwerkstatt Gleuel (Beteiligung Stadt)																																200	
Hermülheim																																		
33	An der Herrenmühle von Bonnstraße bis Hürther Bogen																															E	340	306
34	Bonnstraße, Gehweg Ostseite zwischen Ortseingang und Kölnstraße																																75	53
35	Kölnstraße von Ribbertstraße bis Bonnstraße																																360	266
36	Im Rosenhag, Margueritenweg und Tulpenweg																															E	790	553
37	Im Fliederhain																															E	490	343
38	Herderstraße																															E	160	112
39	Nibelungenstraße (Deckensanierung) von Dankwartstraße bis Rosellstraße																																90	
40	Reifferscheidstraße (Deckensanierung) von Rosellstraße bis Horbeller Straße																																85	
41	Rosellstraße (Deckensanierung) von Krankenhausstraße bis Schneider-Clauß-Straße																																105	
42	Rosellstraße Umgestaltung der öffentlichen Stellplätze von Schräg- auf Senkrechtparken																																40	

Bau- und Investitionsprogramm 2018 Straßen

Maßnahme	Jahr/Quartal																												Investition				
	2016				2017				2018				2019				2020				2021				2022				später	gesamt	Erstattung		
	1	2	3	4	1	2	3	4	1	2	3	4	1	2	3	4	1	2	3	4	1	2	3	4	1	2	3	4		[T€]	[T€]		
69 Radwegeverbindung parallel Linie 18 im Zuge der B265n								□	□	□	□	□	□	□	□	□	■	■	■	■											E	950	
70 Brückenbauwerk B265n für Radwegeverbindung parallel Linie 18								□	□	□	□	□	□	□	□	□	■	■	■	■											E	450	
III. Betriebsausstattung																																	
71 Werkzeuge und Geräte	-	-	-	-	-	-	-	-	-	-	-	-	-	-	-	-	-	-	-	-	-	-	-	-	-	-	-	-	-	-		15 /a	
72 Büroeinrichtung	-	-	-	-	-	-	-	-	-	-	-	-	-	-	-	-	-	-	-	-	-	-	-	-	-	-	-	-	-	-		5 /a	
Hardware/Software																																	
73 EDV Leitsysteme / Geografisches Informationssystem	-	-	-	-	-	-	-	-	-	-	-	-	-	-	-	-	-	-	-	-	-	-	-	-	-	-	-	-	-	-		5 /a	
74 EDV Neuanschaffung/Austausch (außer EDV Leitsysteme / GIS)	-	-	-	-	-	-	-	-	-	-	-	-	-	-	-	-	-	-	-	-	-	-	-	-	-	-	-	-	-	-		5 /a	
75 Straßenschädenerfassungssoftware									□	■																						3	
76 Datenerfassungs- und Dokumentationsgeräte									□	■																						1	
Fahrzeuge																																	
Ersatz																																	
77 SW 146, Pritschenwagen für Bereitschaft, Bj. 11/2007								□																								80	
78 SW 885, LKW mit Ladekran, Bj. 01/1992								□																								160	
79 SW 458, Streuautomat								□																								40	
80 SW kennzeichenbefreit, JCB-Mehrzweckgerät, Bj. 06/2003, gegen Radlader								□																								100	
81 SW 302, LKW Plane und Spriegel, Bj. 02/2005																□				■												50	
82 SW 451, LKW 3-Seiten-Kipper, Bj. 02/1997																□				■												170	
83 SW 522, Tiefladepritsche, Bj. 05/2002																□				■												50	
84 SW 740, PKW für Straßenbegeher, Bj. 1998												□				■																15	
85 SW 149, Kastenwagen, Bj. 12/2005																												□				20	
86 SW kennzeichenbefreit, JCB-Mehrzweckgerät, Bj. 06/2003, gegen Radlader								□																								100	
Neu																																	
87 Pritschenwagen								□																								45	
88 PKW für Meister/Bereitschaft												□				■																20	

Planungsphase
 Beschaffungsphase

 Bauphase
 Lieferung

 Förderung
 Zuschüsse/KAG/BGB

Bau- und Investitionsprogramm 2018 Straßenbeleuchtung

Maßnahme	Jahr/Quartal																												Investition			
	2016				2017				2018				2019				2020				2021				2022				später	gesamt	Erstattung	
	1	2	3	4	1	2	3	4	1	2	3	4	1	2	3	4	1	2	3	4	1	2	3	4	1	2	3	4		[T€]	[T€]	
I. Betriebsanlagen																																
1	-	-	-	-	-	-	-	-	-	-	-	-	-	-	-	-	-	-	-	-	-	-	-	-	-	-	-	-	-	-	20 / a	
2	-	-	-	-	-	-	-	-	-	-	-	-	-	-	-	-	-	-	-	-	-	-	-	-	-	-	-	-	-	-	20 / a	
II. Netz																																
Alstädten-Burbach																																
3					□	□	□	■	■	■																			E	155	93	
4									□	□	□	□	□	■	■														E	105	74	
Alt-Hürth																																
5																													■	25	17	
6									□	□	■	■																	E	60	42	
7									□	□	■																		E	75	53	
8									□	□			■	■	■														E	135	55	
Berrenrath																																
Efferen																																
9					□	□	□	□	□	□	■	■	■																E	80	56	
10																													■	150	106	
11											□	□	□	□	□	□	□	■											E	26	23	
12									□	□	□	■	■																E	30	27	
13									□	□	■	■																	E	80	56	
Fischenich																																
14	■	■	■	■	■	■	■	■	■	■	■	■	■	■															E	470	329	
15											□	□	□	□	□	□	□	■	■	■	■	■	■	■					E	100	50	
16									□	□	□	□	□	■	■														E	25	23	
Gleuel																																
17											□	□	□	□	□	□	■	■	■	■	■								E	150	75	
18																													■	60	36	

Bau- und Investitionsprogramm 2018 Straßenbeleuchtung

Maßnahme	Jahr/Quartal																												Investition		
	2016				2017				2018				2019				2020				2021				2022				später	gesamt	Erstattung
	1	2	3	4	1	2	3	4	1	2	3	4	1	2	3	4	1	2	3	4	1	2	3	4	1	2	3	4		[T€]	[T€]
41 Plektrudisstraße									□	□	□	□	□	■	■															65	46
42 Rodderstraße									□	□	□	□	□	■	■	■											86	60			
43 Decksteiner Straße von Horbeller Straße bis Abtstraße									□	□	□	□	□	■	■											E		165	116		
Sonstiges																															
44 Erneuerung und Ergänzung	-	-	-	-	-	-	-	-	-	-	-	-	-	-	-	-	-	-	-	-	-	-	-	-	-	-	-	-	-	200 /a	
45 Mitverlegung von Leerrohren bei Maßnahmen Dritter	-	-	-	-	-	-	-	-	-	-	-	-	-	-	-	-	-	-	-	-	-	-	-	-	-	-	-	-	-	100 /a	
46 Adhoc-Maßnahme Erneuerung auf Grund Standsicherheitsprüfung									□	■	■	■	■	■	■															250	
47 Änderung Beleuchtung im Zuge der B265n, Eigenanteil							□	□	■	■	■	■	■	■	■	■	■	■	■											200	
III. Betriebsausstattung																															
48 Werkzeuge und Geräte	-	-	-	-	-	-	-	-	-	-	-	-	-	-	-	-	-	-	-	-	-	-	-	-	-	-	-	-	-	10 /a	
49 Büroeinrichtung	-	-	-	-	-	-	-	-	-	-	-	-	-	-	-	-	-	-	-	-	-	-	-	-	-	-	-	-	-	5 /a	

□ Planungsphase
 Beschaffungsphase ■ Bauphase
 Lieferung E Förderung
 Zuschüsse/KAG/BGB

Bau- und Investitionsprogramm 2018 Wasserversorgung

Maßnahme	Jahr/Quartal																Investition																						
	2016				2017				2018				2019				2020				2021				2022				später	gesamt	Erstattung								
	1	2	3	4	1	2	3	4	1	2	3	4	1	2	3	4	1	2	3	4	1	2	3	4	1	2	3	4		1	2	3	4	[T€]	[T€]				
I. Betriebsanlagen																																							
Erzeugung und Bezug, Aufbereitung, Speicherung																																							
1									□	□	□	□	□	□	■	■	■	■																				600	
2							□	□	□						□	□	□	□	■	■	■	■	■	■	■	■	■	■	■	■	■	■						520	
3			□	□	■	■	■	■																														65	
4							□	□	□	■	■	■																										520	
5							□	□	□	■	■	■																										350	
6							□	□	□	■	■	■	■																									2.000	
7							□	■	■																													35	
8							□	■	■	■	■	■	■																									80	
9					□	□	■	■																														90	
10									□	■																												160	
11									□	□	■	■																										95	
II. Netz																																							
Altstädten-Burbach																																							
12							□	□	□	■	■	■																										185	
13																																	■					180	
14																																	■					180	
15													□	□	□	□	□				■	■																190	
Alt-Hürth																																							
16																																	■					110	
17																																	■					80	
18																																	■					130	
19								□	□	■	■																											95	
Berrenrath																																							
20							□	□	□	□	■																											50	
21														□	□	□	□	□	■																			20	
22							□	□	□				□	□	■	■	■	■																				210	
Efferen																																							
23							□	□	□	□	□	□	□	■	■	■	■																					150	

Bau- und Investitionsprogramm 2018 Wasserversorgung

Maßnahme	Jahr/Quartal																												Investition			
	2016				2017				2018				2019				2020				2021				2022				später	gesamt	Erstattung	
	1	2	3	4	1	2	3	4	1	2	3	4	1	2	3	4	1	2	3	4	1	2	3	4	1	2	3	4		[T€]	[T€]	
48 Lippoldstraße																															65	
49 Nußallee (innerhalb Ortslage)																															90	
50 Weingartenstraße																															85	
Knapsack																																
Sielsdorf																																
51 Fühlingstraße																															80	
52 Vorster Weg																															55	
Stotzheim																																
53 Abtstraße																															120	
54 Plektrudisstraße																															120	
55 Rodderstraße																															110	
Sonstiges																																
56 Sanierung und Erneuerung bestehender Leitungen und Anlagen	-	-	-	-	-	-	-	-	-	-	-	-	-	-	-	-	-	-	-	-	-	-	-	-	-	-	-	-	-	-	200 /a	
57 Instandhaltungskonzept Trinkwasserversorgungsnetz																															60	
58 Glasfaserleitung, Mitverlegung mit Wasserverbundleitung (Gemeinschaftsprojekt Wasser und Entwässerung) Strecke: Sudetenstrasse bis Wendelinusstrasse																															60	
59 Änderungen Leitungen im Zuge der B265n, Eigenanteil																															120	
Trinkwasserhausanschlüsse																																
60 Hausanschlussleitung, Neuanschlüsse	-	-	-	-	-	-	-	-	-	-	-	-	-	-	-	-	-	-	-	-	-	-	-	-	-	-	-	-	-	-	375 /a	375 /a
61 Hausanschlussleitung, Erneuerung im Zuge von Baumaßnahmen	-	-	-	-	-	-	-	-	-	-	-	-	-	-	-	-	-	-	-	-	-	-	-	-	-	-	-	-	-	-	1.000 /a	
62 Wasserzähler	-	-	-	-	-	-	-	-	-	-	-	-	-	-	-	-	-	-	-	-	-	-	-	-	-	-	-	-	-	-	75 /a	
III. Betriebsausstattung																																
63 Werkzeuge und Geräte	-	-	-	-	-	-	-	-	-	-	-	-	-	-	-	-	-	-	-	-	-	-	-	-	-	-	-	-	-	-	10 /a	
64 Büroeinrichtung	-	-	-	-	-	-	-	-	-	-	-	-	-	-	-	-	-	-	-	-	-	-	-	-	-	-	-	-	-	-	5 /a	
Hardware/Software																																
65 EDV Leitsysteme / Geografisches Informationssystem	-	-	-	-	-	-	-	-	-	-	-	-	-	-	-	-	-	-	-	-	-	-	-	-	-	-	-	-	-	-	5 /a	
66 EDV Neuanschaffung/Austausch (außer EDV Leitsysteme / GIS)	-	-	-	-	-	-	-	-	-	-	-	-	-	-	-	-	-	-	-	-	-	-	-	-	-	-	-	-	-	-	5 /a	

Planungsphase Bauphase E Förderung
 Beschaffungsphase Lieferung Zuschüsse/KAG/BGB

Stadtwerke Hürth AöR
Friedrich-Ebert-Str. 40

50354 Hürth



Stellenplan

2018

Festgestellt durch Beschluss des Verwaltungsrates am 25.01.2018

Stellenbesetzungsplan 2017/2018

hier: Stellenbesetzungsliste

		Stellenplan 2017 Stand 30.06.2017					Stellenplan 2017/18						
Stellennummer	Funktion	Entgeltgruppe Stelle	Stellenanteil in %	KU	KW	Entgeltgruppe Mitarbeiter	Entgeltgruppe Stelle	Stellenanteil in %	KU	KW	Entgeltgruppe Mitarb.	Hinweise Stellenplan	Hinweise Personen
V Vorstand													
V01	Vorstand	B3	0,75			B3	B3	0,75			B3	0,25 an DV	
V02	Sachbearbeiter/in, Sekretär/in	EG9	1,00			EG9	EG9	1,00			EG9		
V03	Sachbearbeiter/in, Sekretär/in	EG5	1,00			EG5	EG5	1,00			EG5		
DV Erschließungen													
DV01	Abteilungsleiter/in	A12	1,00			A12	A12	1,00			A12		
DV02	Sachbearbeiter/in	A11	1,00			A11	A11	1,00			A11		
DV03	Sachbearbeiter/in	A9	0,78			A9	A9	0,78			A9		
DV04	Sachbearbeiter/in	EG5	1,00			EG5	EG5	1,00			EG5		
DV05	Sachbearbeiter/in	EG8	1,00			EG8	EG8	0,50			EG8		Stellensplitting mit DV09
DV06	Sachbearbeiter/in	EG9	1,00			EG9	EG9	1,00			EG9		
DV07	Sachbearbeiter/in	A9	1,00			A9	A9	1,00			A9		
DV08	Sachbearbeiter/in	A11	1,00	KU		A11	A11	1,00			A11		
DV09	Sachbearbeiter/in						EG5	0,50			EG5		Stellensplitting mit DV05
V3 Innenrevision													
V301	Sachbearbeiter/in	EG11	1,00			EG9	EG11	1,00			EG11		
V4 Beschilderung / Strassenunterhaltung													
V401	technische/r Angestellte/r	EG11	1,00			EG11	EG11	1,00			EG11		
V402	Stadtarbeiter/in	EG5	1,00			EG5	EG5	1,00			EG5		
V403	Vorarbeiter/in	EG5	1,00			EG6	EG5	1,00			EG6		Funktionszulage nach EG 6
V404	Facharbeiter/in	EG6	1,00			EG6	EG6	1,00			EG6		
V405	Facharbeiter/in	EG6	1,00			EG6	EG6	1,00			EG6		
V406	Facharbeiter/in	EG5	1,00			EG6	EG5	1,00			EG6		EG 6 durch Überleitung
V407	Facharbeiter/in	EG5	1,00			EG5	EG5	1,00			EG5		
V414	Facharbeiter/in	EG6	1,00			EG6	EG6	1,00			EG6		
V415	Facharbeiter/in	EG5	1,00			EG5	EG5	1,00			EG5		
V416	Facharbeiter/in	EG5	1,00			EG5	EG5	1,00			EG5		
V417	technische/r Angestellte/r	EG7	1,00			EG7	EG7	1,00			EG7		
PR Personalrat													
PR01	Personalratsvorsitzender	EG6	1,00			EG6	EG6	1,00			EG6		Vorarbeiterzulage, volle Freistellung
IT IT-Betreuung													
IT01	Sachbearbeiter/in						EG10	1,00			EG10	Anhebung	Vormals C11
KL Kaufmännische Leitung (Abt. B, C, D 5, D 6, S)													
KL01	Kaufmännische/r Leiter/in	EG14	1,00			EG14	EG14	1,00			EG14		
D5 Grünanlagen (Personalunion D6 Stadtservice und Reinigung Stelle D601)													
D502	technische/r Angestellte/r	EG10	0,85			EG11	EG10	0,85			EG11		wöchentlich 7 Std freigestellt als GL, EG 11 durch Überleitung
D503	Handwerksmeister/in	EG9	1,00			EG9	EG9	1,00			EG9		
D504	Handwerksmeister/in	EG9	1,00			EG9	EG9	1,00			EG9		W: Erwerbsminderrente bis 08/20
D505	Sachbearbeiter/in	EG5	1,00			EG5	EG5	1,00			EG5		neue Arbeitsplatzbeschreibung in 2018
D507	Facharbeiter/in	EG6	1,00			EG6	EG6	1,00			EG6		
D508	Vorhandwerker/in	EG6	1,00			EG6	EG6	1,00			EG6		Vorarbeiterzulage
D509	Stadtarbeiter/in	EG4	1,00			EG4	EG4	1,00			EG4		
D510	Vorhandwerker/in	EG5	1,00			EG3	EG5	1,00			EG3		

D511	Facharbeiter/in	EG6	1,00	EG3	EG4	1,00	EG3	Neubewertung
D512	Vorhandwerker/in	EG6	1,00	EG6	EG6	1,00	EG6	Vorarbeiterzulage
D513	Stadtarbeiter/in	EG5	1,00	EG5	EG5	1,00	EG5	
D514	Facharbeiter/in	EG5	1,00	EG6	EG5	1,00	EG6	R: EG 3 befr bis 08/18
D515	Facharbeiter/in	EG6	1,00	EG6	EG6	1,00	EG6	
D516	Facharbeiter/in	EG3	1,00	EG3	EG3	1,00	EG3	
D517	Vorhandwerker/in	EG5	1,00	EG7	EG5	1,00	EG7	Funktionszulage nach EG 7, Stelle durch Überleitung nach EG 6 eingruppiert
D518	Stadtarbeiter/in	EG4	1,00	EG4	EG4	1,00	EG4	Stelleninhaber momentan als K-Vertretung auf S07
D519	Stadtarbeiter/in	EG5	1,00	EG5	EG5	1,00	EG5	
D520	Facharbeiter/in	EG5	1,00	EG6	EG5	1,00	EG6	Vorarbeiterzulage, G: befr bis 30.09.2017
D521	Vorhandwerker/in	EG6	1,00	EG4	EG6	1,00	EG5	Anhebung
D522	Vorhandwerker/in	EG6	1,00	EG6	EG6	1,00	EG6	M: EG 4 befr. bis 08/18
D523	Vorhandwerker/in	EG5	1,00	EG5	EG5	1,00	EG5	
D524	Facharbeiter/in	EG6	1,00	EG6	EG5	1,00	EG5	Neubewertung
D525	Vorarbeiter/in	EG4	1,00	EG4	EG4	1,00	EG5	Funktionszulage nach EG5
D526	Stadtarbeiter/in	EG4	1,00	EG4	EG4	1,00	EG4	
D527	Handwerksmeister/in	EG8	1,00	EG8	EG8	1,00	EG8	
D528	Vorarbeiter/in	EG6	1,00	EG6	EG6	1,00	EG6	Vorarbeiterzulage
D529	Facharbeiter/in	EG6	1,00	EG6	EG6	1,00	EG6	
D530	Vorarbeiter/in	EG5	1,00	EG5	EG5	1,00	EG6	Funktionszulage nach EG 6
D531	Vorhandwerker/in	EG5	1,00	EG6	EG5	1,00	EG6	Vorarbeiterzulage
D532	Stadtarbeiter/in	EG5	1,00	EG5	EG5	1,00	EG5	
D533	Facharbeiter/in	EG4	1,00	EG4	EG4	1,00	EG4	Renteneintritt 09/17
D534	Stadtarbeiter/in	EG3	1,00	EG3	EG3	1,00	EG3	
D535	Stadtarbeiter/in	EG3	1,00	EG3	EG3	1,00	EG3	
D536	Stadtarbeiter/in	EG4	1,00	EG4	EG4	1,00	EG4	
D537	Stadtarbeiter/in	EG5	1,00	EG5	EG5	1,00	EG5	
D538	Stadtarbeiter/in	EG5	1,00	EG5	EG5	1,00	EG5	
D539	Stadtarbeiter/in	EG3	1,00	EG3	EG3	1,00	EG3	
D540	Vorarbeiter/in	EG5	1,00	EG5	EG5	1,00	EG5	Vorarbeiterzulage
D541	Stadtarbeiter/in	EG4	1,00	EG4	EG4	1,00	EG4	
D542	Stadtarbeiter/in	EG5	1,00	EG6	EG5	1,00	EG6	Funktionszulage nach EG 6
D543	Stadtarbeiter/in	EG3	1,00	EG3	EG3	1,00	EG3	
D544	Vorhandwerker/in	EG6	1,00	EG6	EG6	1,00	EG6	Vorarbeiterzulage
D545	Facharbeiter/in	EG3	1,00	EG3	EG3	1,00	EG3	
D546	Stadtarbeiter/in	EG5	1,00	EG6	EG5	1,00	EG6	
D547	Facharbeiter/in	EG5	1,00	EG5	EG5	1,00	EG5	
D548	Stadtarbeiter/in	EG5	1,00	EG5	EG5	1,00	EG5	
D549	Vorarbeiter/in	EG4	1,00	EG5	EG4	1,00	EG5	Funktionszulage nach EG 5
D550	Stadtarbeiter/in	EG4	1,00	EG4	EG4	1,00	EG4	
D551	Stadtarbeiter/in	EG4	1,00	EG4	EG4	1,00	EG4	
D552	Stadtarbeiter/in	EG4	1,00	EG4	EG4	1,00	EG4	
D560	Stadtarbeiter/in	EG3	1,00	EG3	EG3	1,00	EG3	
D561	Facharbeiter/in	EG5	1,00	EG5	EG5	1,00	EG5	
D562	Facharbeiter/in	EG6	1,00	EG6	EG6	1,00	EG6	Vorarbeiterzulage, neue Arbeitsplatzbeschreibung in 2018
D563	Facharbeiter/in	EG3	1,00	EG3	EG3	1,00	EG3	
D564	Facharbeiter/in	EG3	1,00	EG3	EG3	1,00	EG3	

D565	Facharbeiter/in	EG3	1,00	EG3	EG3	1,00	EG3	
D566	Facharbeiter/in	EG3	1,00	EG3	EG3	1,00	EG3	
D567	Facharbeiter/in	EG7	1,00	EG7	EG7	1,00	EG7	
B Buchhaltung-Rechnungswesen/Personal								
B1.01	Sachbearbeiter/in	EG5	1,00	EG5	EG5	1,00	EG5	
B1.02	Sachbearbeiter/in	EG6	0,50	EG6	EG6	0,50	EG6	Aufstockung 0,23 bis 08/18 aus Stelle B103
B1.03	Sachbearbeiter/in	EG6	1,00	EG6	EG6	1,00	EG6	Reduzierung 0,23 bis 8/18
B1.04	Sachbearbeiter/in	EG8	1,00	EG8	EG8	1,00	EG8	
B1.05	Sachbearbeiter/in	EG5	0,50	EG5	EG5	0,50	EG5	
B1.07	Sachbearbeiter/in	EG8	1,00	EG8	EG8	1,00	EG8	
B1.08	Sachbearbeiter/in	EG5	0,50					
B2.01	Sachbearbeiter/in	EG5	0,50	EG5	EG5	0,50	EG5	
B2.02	Sachbearbeiter/in	EG10	0,91	EG10	EG10	0,91	EG10	
B2.03	Auszubildende/r	AZU	1,00	31.07.2019 AZU	AZU	1,00	31.07.19 AZU	Anfang 08/16 bis 07/19
B2.04	Auszubildende/r	AZU	1,00	31.07.2018 AZU	AZU	1,00	31.01.18 AZU	Anfang 08/15 bis 01/18
B2.05	Auszubildende/r				AZU	1,00	31.07.21 AZU	Anfang 08/18 bis 07/21
B2.07	Auszubildende/r	AZU	1,00	31.01.2018 AZU	AZU	1,00	31.07.22 AZU	Anfang 08/18 bis 01/22
B2.08	Auszubildende/r	AZU	1,00	31.07.2019 AZU	AZU	1,00	31.07.19 AZU	Anfang 08/16 bis 07/19
B2.09	Auszubildende/r	AZU	1,00	31.07.2018 AZU	AZU	1,00	31.07.18 AZU	Anfang 08/15 bis 07/18
B2.10	Auszubildende/r	AZU	1,00	31.07.2017 AZU	AZU	1,00	31.07.21 AZU	Anfang 08/18 bis 07/21
B2.11	Auszubildende/r	AZU	1,00	31.01.2019 AZU	AZU	1,00	31.01.19 AZU	Anfang 08/15 bis 01/19
B2.12	Auszubildende/r	AZU	1,00	17.02.2018 AZU	AZU	1,00	31.01.22 AZU	Anfang 08/18 bis 01/22
B3.01	Sachbearbeiter/in	EG7	1,00	EG7	EG7	1,00	EG7	
B3.02	Sachbearbeiter/in	EG8	1,00	EG8	EG8	1,00	EG8	Stundenreduzierung auf 27 Std befr bis 04/20
C Kundenservice								
C01	Abteilungsleiter/in	EG12	1,00	EG12	EG12	1,00	EG12	
C02	Sachbearbeiter/in	A9	1,00	A9	A9	1,00	A9	
C03	Sachbearbeiter/in	EG6	1,00	EG6	EG6	1,00	EG6	
C04	Sachbearbeiter/in	EG6	1,00	EG6	EG6	1,00	EG6	
C05	Sachbearbeiter/in	EG6	0,78	EG7	EG6	0,78	EG7	
C06	Sachbearbeiter/in	EG5	1,00	EG5	EG5	1,00	EG5	
C07	Sachbearbeiter/in	A8	1,00	A8	A8	1,00	A8	
C08	Sachbearbeiter/in	EG7	1,00	EG7	EG7	1,00	EG7	
C09	Sachbearbeiter/in	EG5	0,77	EG6	EG5	0,77	EG6	Beibehaltung EG 6 wg Besitzstand
C10	Sachbearbeiter/in	EG5	1,00	EG7	EG5	1,00	EG7	Beibehaltung EG 7 wg Besitzstand
C11	Sachbearbeiter/in	EG9	1,00	EG9				jetzt Stelle IT01
D6 Stadtservice und Reinigung (Personalunion D5 Grünanlagen Stelle D601)								
D601	Abteilungsleiter/in	A14 hD	1,00	A14	A14 hD	1,00	A14	
D602	Disponent	EG9	1,00	EG9	EG9	1,00	EG9	
D603	Handwerksmeister/in	EG9	1,00	EG9	EG9	1,00	EG9	
D604	Sachbearbeiter/in	EG6	1,00	EG6	EG6	1,00	EG6	neue Arbeitsplatzbeschreibung in 2018
D605	Stadtarbeiter/in	EG5	1,00	EG5	EG5	1,00	EG5	
D606	Stadtarbeiter/in	EG5	1,00	EG5	EG5	1,00	EG5	
D607	Facharbeiter/in	EG4	1,00	EG4	EG4	1,00	EG4	
D608	Stadtarbeiter/in	EG5	1,00	EG3	EG5	1,00	EG3	
D609	Vorarbeiter/in	EG5	1,00	EG5	EG5	1,00	EG5	Vorarbeiterzulage
D610	Stadtarbeiter/in	EG4	1,00	EG4	EG4	1,00	EG4	
D611	Stadtarbeiter/in	EG4	1,00	EG3	EG4	1,00	EG3	
D612	Stadtarbeiter/in	EG4	1,00	EG4	EG4	1,00	EG4	
D613	Stadtarbeiter/in	EG4	1,00	EG4	EG4	1,00	EG4	
D614	Facharbeiter/in	EG4	1,00	EG3	EG4	1,00	EG3	
D615	Stadtarbeiter/in	EG4	1,00	EG4	EG4	1,00	EG4	

D616	Facharbeiter/in	EG4	1,00	EG4	EG4	1,00	EG4	
D617	Facharbeiter/in	EG3	1,00	EG3	EG3	1,00	EG3	
D618	Stadtarbeiter/in	EG4	1,00	EG3	EG4	1,00	EG3	
D619	Stadtarbeiter/in	EG4	1,00	EG4	EG4	1,00	EG4	
D620	Stadtarbeiter/in	EG4	1,00	EG4	EG4	1,00	EG4	
D621	Facharbeiter/in	EG4	1,00	EG4	EG4	1,00	EG4	
D622	Stadtarbeiter/in	EG4	1,00	EG4	EG4	1,00	EG4	
D623	Facharbeiter/in	EG4	1,00	EG4	EG4	1,00	EG4	
D624	Vorhandwerker/in	EG5	1,00	EG6	EG5	1,00	EG6	Funktionszulage nach EG 6
D625	Facharbeiter/in	EG4	1,00	EG4	EG4	1,00	EG4	
D626	Stadtarbeiter/in	EG4	1,00	EG4	EG4	1,00	EG4	
D627	Stadtarbeiter/in	EG5	1,00	EG5	EG5	1,00	EG5	
D628	Facharbeiter/in	EG4	1,00	EG4	EG4	1,00	EG4	
D629	Stadtarbeiter/in	EG3	1,00	EG3	EG3	1,00	EG3	
D630	Facharbeiter/in	EG6	1,00	EG6	EG6	1,00	EG6	
D631	Facharbeiter/in	EG6	1,00	EG6	EG6	1,00	EG6	
D632	Vorhandwerker/in	EG6	1,00	EG6	EG6	1,00	EG7	Funktionszulage nach EG 7
D633	Sachbearbeiter/in	A9	1,00	A9	A9	1,00	A9	
D634	Stadtarbeiter/in	EG4	1,00	EG4	EG4	1,00	EG4	
D635	Stadtarbeiter/in	EG3	1,00	EG3	EG3	1,00	EG3	
D636	Handwerker/in	EG5	1,00	EG5	EG5	1,00	EG5	
D637	Stadtarbeiter/in	EG3	1,00	EG3	EG3	1,00	EG3	
D638	Handwerker/in	EG5	1,00	EG5	EG5	1,00	EG5	
D639	Facharbeiter/in	EG5	1,00	EG5	EG5	1,00	EG5	
D640	Sachbearbeiter/in	A11	1,00	A9	A11	1,00	A9	Amtszulage EG 8 wegen Überleitung
D641	Sachbearbeiter/in	EG7	1,00	EG8	EG7	1,00	EG8	
D642	Sachbearbeiter/in	EG5	1,00	EG5	EG5	1,00	EG5	
D643	Stadtarbeiter/in	EG5	1,00	EG5	EG5	1,00	EG5	
D644	Stadtarbeiter/in	EG4	1,00	EG4	EG4	1,00	EG4	
D645	Facharbeiter/in	EG5	1,00	EG5	EG5	1,00	EG5	
D646	Stadtarbeiter/in	EG4	1,00	EG4	EG4	1,00	EG4	
D647	Stadtarbeiter/in	EG4	1,00	EG4	EG4	1,00	EG4	
D648	Stadtarbeiter/in	EG5	1,00	EG5	EG5	1,00	EG5	
D649	Stadtarbeiter/in	EG3	1,00	EG3	EG3	1,00	EG3	
D650	Sachbearbeiter/in	EG5	1,00	EG5	EG5	1,00	EG5	Reduzierung der Arbeitszeit auf 35 Std bis Okt 2018
D651	Stadtarbeiter/in	EG3	1,00	EG3	EG3	1,00	EG3	
D652	Facharbeiter/in	EG4	1,00	EG4	EG4	1,00	EG4	
D653	Facharbeiter/in	EG4	1,00	EG4	EG4	1,00	EG4	Leidensgerecht
D654	Facharbeiter/in	EG4	1,00	EG4	EG4	1,00	EG4	Leidensgerecht
D655	Stadtarbeiter/in	EG5	1,00	EG5	EG5	1,00	EG5	R: ErwerbsmindRente bis 02/18; S: Befr 02/18 Leidensgerecht
D656	Reinigungskraft	EG2	0,18	EG3	EG2	0,18	EG3	EG 3 wegen Überleitung
D657	Reinigungskraft	EG2	0,26	EG2	EG2	0,26	EG2	
D658	Stadtarbeiter/in	EG3	1,00	EG3	EG3	1,00	EG3	
D659	Stadtarbeiter/in	EG3	1,00	EG3	EG3	1,00	EG3	
D660	Vorhandwerker/in	EG5	1,00	EG5	EG5	1,00	EG5	Vorarbeiterzulage
D661	Stadtarbeiter/in	EG3	1,00	EG3	EG3	1,00	EG3	
D662	Stadtarbeiter/in	EG3	1,00	EG3	EG3	1,00	EG3	
D663	Stadtarbeiter/in	EG3	1,00	EG3	EG3	1,00	EG3	
D664	Stadtarbeiter/in	EG3	1,00	EG3	EG3	1,00	EG3	
D665	Stadtarbeiter/in	EG5	1,00	EG5	EG5	1,00	EG5	
D666	Stadtarbeiter/in	EG3	1,00	EG3	EG3	1,00	EG3	
D667	Stadtarbeiter/in	EG3	1,00	EG3	EG3	1,00	EG3	
D668	Stadtarbeiter/in				EG3	1,00	EG3	Neue Stelle
D669	Stadtarbeiter/in				EG3	1,00	EG3	Neue Stelle

S Stadtverkehr							
S01	Abteilungsleiter/-in	EG13	1,00	EG13	EG13	1,00	EG13
S02	Sachbearbeiter/in	EG9	1,00	EG9	EG9	1,00	EG9
S03	Sachbearbeiter/in	EG6	1,00	EG6	EG6	1,00	EG6
S04	Sachbearbeiter/in	EG6	0,50	EG6	EG6	0,50	EG6
S05	Sachbearbeiter/in	EG6	1,00	EG6	EG6	1,00	EG6
S06	Sachbearbeiter/in	EG6	1,00	EG6	EG6	1,00	EG6
S07	Kontrolleur/in	EG5	1,00	EG5	EG5	1,00	EG5
S09	Sachbearbeiter/in	EG6	0,62	EG6	EG6	0,62	EG6
S10	Sachbearbeiter/in	EG6	1,00	EG6	EG6	1,00	EG6
S11	Reinigungskraft	EG1	0,18	EG1	EG1	0,18	EG1
S13	Sachbearbeiter/in	EG5	0,50	EG5	EG5	0,50	EG5
S14	Stadtarbeiter/in	EG3	1,00	EG3	EG3	1,00	EG3
S15	Stadtarbeiter/in	EG3	1,00	EG3	EG3	1,00	EG3
TL Technische Leitung (Abt. D1/D2, D3, D4)							
TL01	Technische/r Leiter/in	EG15	1,00	EG15	EG15	1,00	EG15
TL03	technische/r Angestellte/r	EG10	1,00	EG10	EG10	1,00	EG10
TL04	technische/r Angestellte/r	EG9	1,00	EG9	EG9	1,00	EG9
TL05	technische/r Angestellte/r	EG9	1,00	EG10	EG9	1,00	EG10
TL06	technische/r Angestellte/r	EG10	1,00	EG10	EG10	1,00	EG10
TL07	technische/r Angestellte/r	EG6	1,00	EG6	EG6	1,00	EG6
TL08	technische/r Angestellte/r	EG6	1,00	EG6	EG6	1,00	EG6
TL09	technische/r Angestellte/r	EG12	1,00	EG12	EG12	1,00	EG12
TL10	Sachbearbeiter/in				EG5	0,50	EG5 vormals Stelle B108
D1 Wasserversorgung							
D104	Abteilungsleiter/-in	EG12	1,00	EG12	EG12	1,00	EG12
D102	Handwerksmeister/in	EG9	1,00	EG9	EG9	1,00	EG9
D103	Handwerker/in	EG5	1,00	EG5	EG5	1,00	EG5
D105	Handwerker/in	EG5	1,00	EG5	EG5	1,00	EG5
D106	Handwerker/in	EG5	1,00	EG5	EG5	1,00	EG5
D107	Handwerker/in	EG5	1,00	EG5	EG5	1,00	EG5
D108	Handwerker/in	EG7	1,00	EG7	EG6	1,00	EG6 Neubewertung
D109	Handwerker/in	EG7	1,00	EG7	EG7	1,00	EG7
D110	Handwerker/in	EG7	1,00	EG7	EG7	1,00	EG7
D111	Handwerker/in	EG7	1,00	EG7	EG7	1,00	EG7
D112	Handwerker/in	EG7	1,00	EG7	EG7	1,00	EG7
D113	Handwerker/in	EG7	1,00	EG7	EG7	1,00	EG7
D114	Facharbeiter/in	EG5	1,00	EG6	EG5	1,00	EG6
D115	Vorhandwerker/in	EG7	1,00	EG7	EG7	1,00	EG7
D116	Stadtarbeiter/in	EG5	1,00	EG5	EG5	1,00	EG5
D118	Reinigungskraft	EG2	0,37	EG2	EG2	0,37	EG2
D119	Handwerker/in	EG6	1,00	EG6	EG5	1,00	EG5 Neubewertung
D122	Handwerker/in	EG6	1,00	EG6	EG6	1,00	EG6
D125	Handwerksmeister/in	EG9	1,00	EG9	EG9	1,00	EG9
D126	Vorhandwerker/in	EG7	1,00	EG7	EG7	1,00	EG7
D2 Fernwärmeversorgung							
D201	Abteilungsleiter/in	EG12	1,00	EG12	EG12	1,00	EG12
D202	technische/r Angestellte/r	EG10	1,00	EG11	EG10	1,00	EG11
D203	Handwerksmeister/in	EG9	1,00	EG10	EG9	1,00	EG10
D206	Handwerker/in	EG6	1,00	EG6	EG6	1,00	EG6
D207	Handwerker/in	EG6	1,00	EG5	EG6	1,00	EG5
D208	Handwerker/in	EG6	1,00	EG6	EG6	1,00	EG6 Renteneintritt 3/18

D209	Handwerker/in	EG6	1,00	EG6	EG6	1,00	EG6	
D211	Handwerker/in	EG6	1,00	EG6	EG6	1,00	EG6	
D212	Handwerksmeister/in	EG9	1,00	EG9	EG9	1,00	EG9	
D213	Handwerker/in	EG6	1,00	EG6	EG6	1,00	EG6	
D214	Vorhandwerker/in	EG6	1,00	EG7	EG6	1,00	EG7	Funktionszulage nach EG7
D215	Handwerker/in	EG7	1,00	EG7	EG7	1,00	EG7	
D216	Handwerksmeister/in	EG9	1,00	EG9	EG9	1,00	EG9	
D217	Handwerker/in	EG6	1,00	EG6	EG6	1,00	EG6	
D219	Handwerker/in	EG6	1,00	EG6	EG6	1,00	EG6	
D220	technische/r Angestellte/r	EG11	1,00	EG11	EG11	1,00	EG11	
D221	Handwerker/in	EG6	1,00	EG6	EG6	1,00	EG6	
D222	Facharbeiter/in	EG6	1,00	EG6	EG6	1,00	EG6	
D223	Handwerker/in	EG7	1,00	EG7	EG7	1,00	EG7	
D224	Handwerker/in	EG5	1,00	EG5	EG5	1,00	EG5	
D225	Handwerker/in	EG5	1,00	EG5	EG5	1,00	EG5	
D226	Sachbearbeiter/in	EG5	0,23	EG6	EG5	0,23	EG6	Beibehaltung EG6 aufgrund von Besitzstand
D227	Handwerker/in	EG5	1,00	EG5	EG5	1,00	EG5	
D228	Sachbearbeiter/in	EG5	0,50	EG5	EG5	0,50	EG5	
D229	Handwerker/in	EG5	1,00	EG5	EG5	1,00	EG5	
D230	Handwerker/in	EG5	1,00	EG5	EG5	1,00	EG5	
D231					EG6	1,00	EG6	Neu einzurichtende Stelle
D3	Entwässerung, Projektplanung							
D301	Abteilungsleiter/in	EG12	1,00	EG12	EG12	1,00	EG12	
D302	technische/r Angestellte/r	EG11	1,00	EG12	EG11	1,00	EG12	
D303	technische/r Angestellte/r	EG10	1,00	EG10	EG10	1,00	EG10	
D304	technische/r Angestellte/r	EG11	1,00	EG12	EG11	1,00	EG12	
D305	technische/r Angestellte/r	EG7	1,00	EG7	EG7	1,00	EG7	
D306	Betriebsleiter/in	EG9	1,00	EG9	EG9	1,00	EG9	
D307	Handwerker/in	EG6	1,00	EG6	EG5	1,00	EG5	Neubewertung
D308	Handwerker/in	EG6	1,00	EG6	EG6	1,00	EG6	
D309	Handwerker/in	EG6	1,00	EG6	EG6	1,00	EG6	
D310	Handwerker/in	EG6	1,00	EG6	EG6	1,00	EG6	
D311	Handwerker/in	EG6	1,00	EG6	EG6	1,00	EG6	
D312	Handwerker/in	EG7	1,00	EG7	EG7	1,00	EG7	
D313	Handwerker/in	EG6	1,00	EG6	EG6	1,00	EG6	
D314	Vorhandwerker/in	EG6	1,00	EG6	EG6	1,00	EG7	Funktionszulage nach EG7
D315	Handwerker/in	EG5	1,00	EG5	EG5	1,00	EG5	
D316	Vorarbeiter/in	EG5	1,00	EG5	EG5	1,00	EG5	Vorarbeiterzulage
D317	Stadtarbeiter/in	EG4	1,00	EG4	EG4	1,00	EG4	
D318	Facharbeiter/in	EG5	1,00	EG5	EG5	1,00	EG5	
D319	Facharbeiter/in	EG5	1,00	EG5	EG5	1,00	EG5	
D320	Handwerksmeister/in	EG9	1,00	EG9	EG9	1,00	EG9	
D321	Facharbeiter/in	EG5	1,00	EG6	EG5	1,00	EG6	Funktionszulage nach EG6
D322	Facharbeiter/in	EG5	1,00	EG5	EG5	1,00	EG5	
D323	Facharbeiter/in	EG4	1,00	EG4	EG4	1,00	EG4	
D324	Facharbeiter/in	EG5	1,00	EG4	EG5	1,00	EG4	
D325	technische/r Sachbearbeiter/in	EG11	1,00	EG11	EG11	1,00	EG11	
D326	Facharbeiter/in	EG 5	1,00	EG5	EG 5	1,00	EG5	Austritt 30.09.2017
D327	Handwerker/in	EG6	1,00	EG6	EG6	1,00	EG6	
D328	Handwerker/in	EG5	1,00	EG5	EG5	1,00	EG5	
D329	Facharbeiter/in	EG5	1,00	EG5	EG5	1,00	EG4	befr bis 5/18
D4	Straßenbau							
D402	Abteilungsleiter/in	EG12	1,00	EG12	EG12	1,00	EG12	
D403	technische/r Sachbearbeiter/in	EG11	1,00	EG11	EG11	1,00	EG11	
D404	technische/r Sachbearbeiter/in	EG11	1,00	EG12	EG11	1,00	EG12	

D405	technische/r Sachbearbeiter/in	EG11	1,00	EG12	EG11	1,00	EG12	
D406	technische/r Sachbearbeiter/in	EG10	1,00	EG10	EG10	1,00	EG10	Nachbesetzungsverfahren läuft
D407	technische/r Sachbearbeiter/in	EG10	1,00	EG10	EG10	1,00	EG10	
D427	technische/r Angestellte/r	EG10	1,00	EG10	EG10	1,00	EG10	Stundenreduzierung auf 28 Std
W Weitere befristete Stellen								
W03	Geringfügig Beschäftigte/r	EG5	1,00	EG5	EG5	1,00	EG5	befr bis 12/18
W04	Facharbeiter/in	EG5	1,00	EG5	EG5	1,00	31.07.18 EG5	Übernahme gem TV-V nach bestandener Abschlussprüf 1 Jahr
W05	Facharbeiter/in	EG5	1,00	EG5	EG5	1,00	31.01.18 EG5	Übernahme gem TV-V nach bestandener Abschlussprüf 1 Jahr
W06	Sachbearbeiter/in				EG5	1,00	31.01.19 EG5	Übernahme gem TV-V nach bestandener Abschlussprüf 1 Jahr
W07	Facharbeiter/in				EG5	1,00	15.02.19 EG5	Übernahme gem TV-V nach bestandener Abschlussprüf 1 Jahr
W08	Facharbeiter/in				EG5	1,00	31.07.19 EG5	Übernahme gem TV-V nach bestandener Abschlussprüf 1 Jahr
VE Versorgungsempfänger								
VE01		1	1,00		1	1,00		A: 12/2003
VE02		1	1,00					
VE03		1	1,00		1	1,00		A: 08/2012
ATZ Altersteilzeit								
Z Zusätzliche Stellen (nachrichtlich)								
Z03	Sachbearbeiter/in	A11	1,00	A11	A11	1,00	A11	
			281,18			287,18		
			-4,00	VE, Z		-3,00	VE, Z	
			277,18 Stellen			284,18 Stellen		

Bearbeitungshinweise

- derzeit nicht besetzte Planstelle
- neue Planstelle
- Veränderung im laufenden Jahr
- Keine Veränderung gegenüber Vorjahr



Abt	Beamte								Tarifbeschäftigte/Geringfügig Beschäftigte															2018	2017	+/-	Besetzte Stellen	Nicht besetzte Stellen		
	B3	A8	A9	A10	A11	A12	A13	A14	EG0	EG2	EG3	EG4	EG5	EG6	EG7	EG8	EG9	EG10	EG11	EG12	EG13	EG14	EG15						AZU Geringf. Besch.	
B													2,00	1,50	1,00	3,00		0,91						9,00		17,41	16,91	0,50	14,10	3,31
C		1,00	1,00										1,00	2,77	2,78				1,00							9,55	10,55	-1,00	9,55	0,00
D1									0,37				6,00	3,00	7,00		2,00		1,00						19,37	19,37	0,00	19,37	0,00	
D2													6,50	10,23	3,00		2,00	1,00	2,00	1,00					25,73	24,73	1,00	24,73	1,00	
D3												4,00	8,00	7,00	3,00		2,00	1,00	1,00	3,00					29,00	29,00	0,00	29,00	0,00	
D4																		3,00	1,00	3,00					7,00	7,00	0,00	5,72	1,28	
D5											14,00	8,00	15,00	15,00	2,00	1,00	2,00		0,85						57,85	57,85	0,00	57,63	0,22	
D6			2,00					1,00	0,26	20,18	21,00	15,00	4,00	1,00	1,00	2,00									67,44	65,44	2,00	64,88	2,56	
KL																						1,00			1,00	1,00	0,00	1,00	0,00	
PR													1,00												1,00	1,00	0,00	1,00	0,00	
S									0,18	2,00		1,50	5,12			1,00				1,00					10,80	10,80	0,00	10,54	0,26	
V3																		1,00							1,00	1,00	0,00	0,51	0,49	
TL												0,50	2,00			1,00	3,00		1,00			1,00			8,50	8,00	0,50	8,40	0,10	
V	0,75												1,00			1,00									2,75	2,75	0,00	2,75	0,00	
DV			1,78		2,00	1,00							1,50			0,50	1,00								7,78	7,78	0,00		0,49	
V4												1,00	7,00	5,00	2,00		1,00		1,00						17,00	17,00	0,00	17,00	0,00	
IT																	1,00								1,00	0,00	1,00	1,00	0,00	
W													5,00											1,00	6,00	3,00	3,00	3,00	3,00	
	0,75	1,00	4,78	0,00	2,00	1,00	0,00	1,00	0,18	0,63	36,18	34,00	70,00	56,62	21,78	5,50	15,00	9,91	6,85	10,00	1,00	1,00	1,00	9,00	1,00	290,18	283,18	7,00	270,18	12,71

Nachrichtlich ergänzend:

VE				1,00		1,00		1,00																		2,00	3,00	-1,00	2,00	0,00
AT																										0,00	0,00	0,00	0,00	0,00
Z																														

Stellenplan 2018
Stand : 30.06.2017

- Beschäftigte -

Entgeltgruppe	Zahl der Stellen 2018	Zahl der Stellen 2017	Zahl der tatsächlich besetzten Stellen 30.06.2017	KU- Vermerke 2017	Bereich	KW-Vermerke 2018	Bereich
EG 15	1,00	1,00	1,00	0,00		0,00	W
EG 14	1,00	1,00	1,00	0,00		0,00	
EG 13	1,00	0,00	1,00	0,00		0,00	
EG 12	10,00	11,00	10,00	0,00		0,00	
EG 11	6,85	6,85	6,36	0,00		0,00	
EG 10	9,91	8,91	8,53	0,00		0,00	
EG 9	15,00	16,00	14,86	0,00		0,00	
EG 8	5,50	6,00	5,19	0,00		0,00	
EG 7	20,78	20,78	20,78	0,00		0,00	
EG 6	57,62	58,62	56,46	0,00		0,00	
EG 5	70,00	65,50	66,80	0,00		5,00	
EG 4	36,00	35,00	36,00	0,00		0,00	
EG 3	35,18	33,18	33,00	0,00		0,00	
EG 2	0,63	0,63	0,63	0,00		0,00	
EG 1	0,18	0,18	0,18	0,00		0,00	
GB	0,00	0,00	0,00	0,00		0,00	
AZU	9,00	8,00	6,00	0,00		0,00	
	279,65	272,65	267,79	0,00		5,00	

Stellenplan 2018
Stand :

- Beamte -

GD	A11	2,00	3,00	1,51	0,00	0,00
	A10	0,00	0,00	0,00	0,00	0,00
	A9	4,78	3,78	4,42	0,00	0,00
	A8	1,00	1,00	1,00	0,00	0,00
		7,78	7,78	6,93	0,00	0,00

2018	2017	besetzt	unbesetzt
287,43	280,43	274,72	12,71
		287,43	

Stellenübersicht 2018

Stand 01.09.2017

I:
Auszubildende

Bezeichnung	Art der Vergütung	Ausbildungsstellen lt. Stellenplan 2017	Beschäftigt am 01.09.2017			Vorgesehene Neueinstellungen 2018	Ausbildungsstellen 2018
			Einstellungsjahrgang				
			2015	2016	2017		
Kauffrau/mann für Büro-management	Ausbildungsvergütung	2	0	1	1	0	2
Elektroniker für Automatisierungstechnik	Ausbildungsvergütung	1	1	0	0	0	1
Fachkraft für Abwassertechnik	Ausbildungsvergütung	2	0	1	1	0	2
Straßenwärter	Ausbildungsvergütung	1	1	0	0	0	1
Elektroniker für Betriebstechnik	Ausbildungsvergütung	1	0	1	0	0	1
Industriemechaniker	Ausbildungsvergütung	1	1	0	0	0	1
Summe		8	3	3	2	0	8

Stellenübersicht 2017

Stand 01.09.2017

Monate)

Beamte		Beschäftigte	
Besoldungsgruppe	beurlaubt bis	Entgeltgruppe	beurlaubt bis
		EG 9 (1)	31.08.2017
		EG 7 (1)	01.07.2017
		EG 6 (1)	31.07.2017
		EG 5 (2)	31.10.2017, 28.02.2018

Klammerwert entspricht der Anzahl der beurlaubten Personen