

Sozialwesen

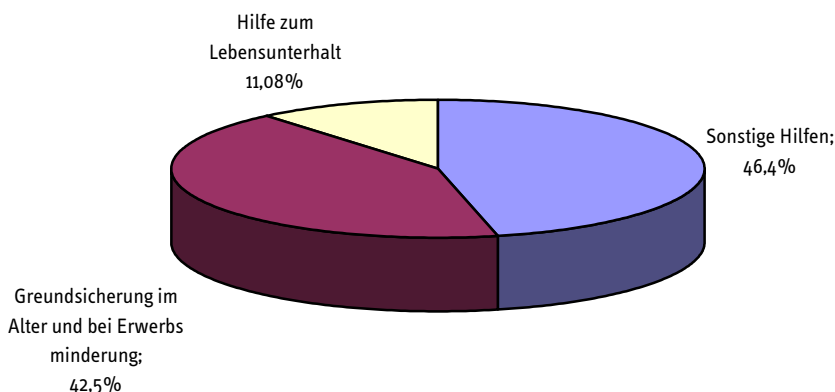
VII



Öffentliche Sozialhilfe 2005 / 2006

Bruttogesamtausgaben in Euro

2005



2006



Erläuterungen:

	2005	2006
1. Hilfe zum Lebensunterhalt (III. Kapitel SGB XII)	2.476.285,61	2.198.589,09
2. sonstige Hilfen einschl. Hilfe zur Pflege in Einrichtungen (V. - IX. Kapitel SGB XI)	10.373.175,57	11.576.511,90
3. Grundsicherung im Alter und bei Erwerbsminderung (IV. Kapitel SGB XII)	9.508.919,05	10.141.153,18
Bruttoausgaben insgesamt	22.358.380,23	23.916.254,17

Quelle: A 50 - Amt für soziale Angelegenheiten

Ausgaben für die Sozialhilfe 2006

Ausgaben für die Sozialhilfe ¹					
Stadt / Gemeinde	Hilfe zum Lebensunterhalt	Grundsicherung im Alter und bei Erwerbsminderung	sonstige Hilfen ^{2,3}	Rückerstattungen	Nettoaussgaben
Alsdorf	452.335,83	1.645.628,45	518.483,09	85.305,01	2.531.142,36
Baesweiler	151.172,37	427.918,34	88.689,18	23.538,19	644.241,70
Eschweiler	251.032,77	2.087.193,87	680.051,93	90.068,25	2.928.210,32
Herzogenrath	288.190,23	1.280.672,57	458.961,58	39.503,76	1.988.320,62
Monschau	8.691,43	197.047,28	57.210,86	25.191,03	237.758,54
Roetgen	10.581,00	92.715,31	110.365,12	6.055,17	207.606,26
Simmerath	63.380,77	241.203,46	58.182,56	12.513,36	350.253,43
Stolberg	240.740,16	1.908.504,06	791.416,90	52.717,52	2.887.943,60
Würselen	174.811,81	1.491.726,84	549.477,17	90.127,97	2.125.887,85
Kreis Aachen^{2, 3}	557.652,72	768.543,00	8.263.673,51	3.143.249,44	6.446.241,79
Insgesamt	2.198.589,09	10.141.153,18	11.576.511,90	3.568.269,70	20.347.606,47

¹) Die Ausgaben beziehen sich auf die Personenkreise "Allgemeine Sozialhilfe" und Kontingentflüchtlinge

²) einschließlich Betriebskosten "SPRUNGbrett gGmbH"

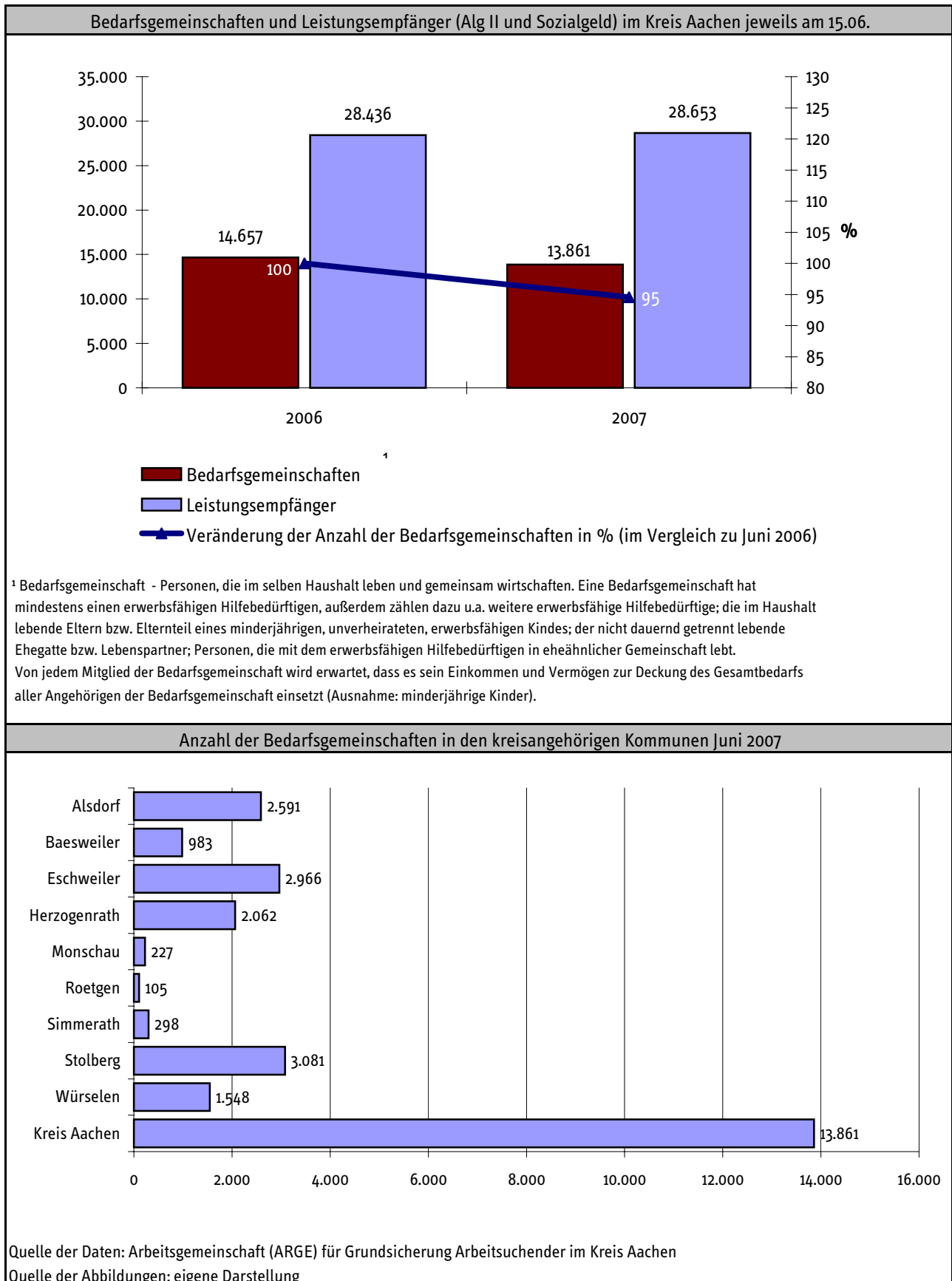
³) einschließlich Zuschuss zur Schuldnerberatung

Unterhaltssicherung 2005/2006

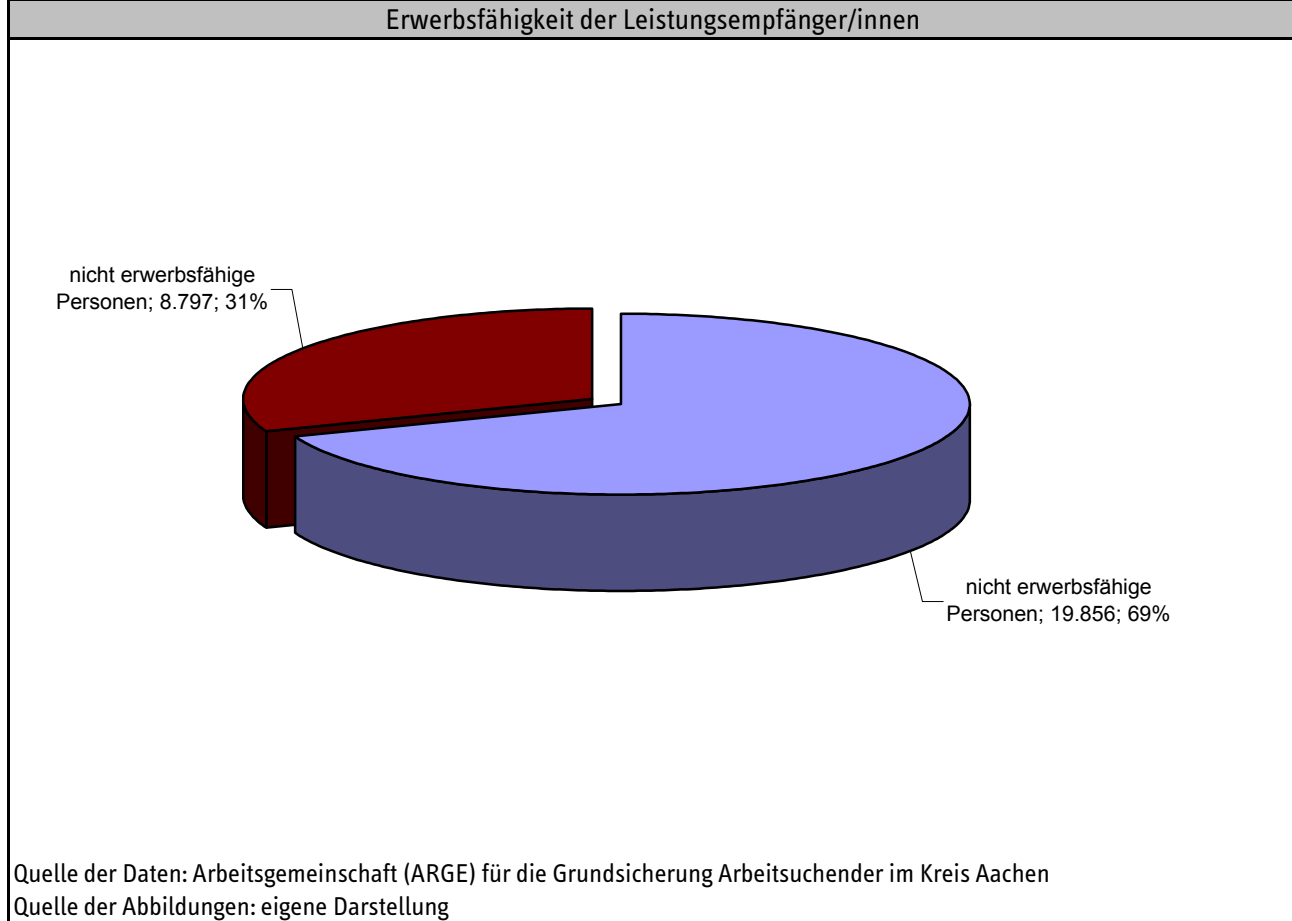
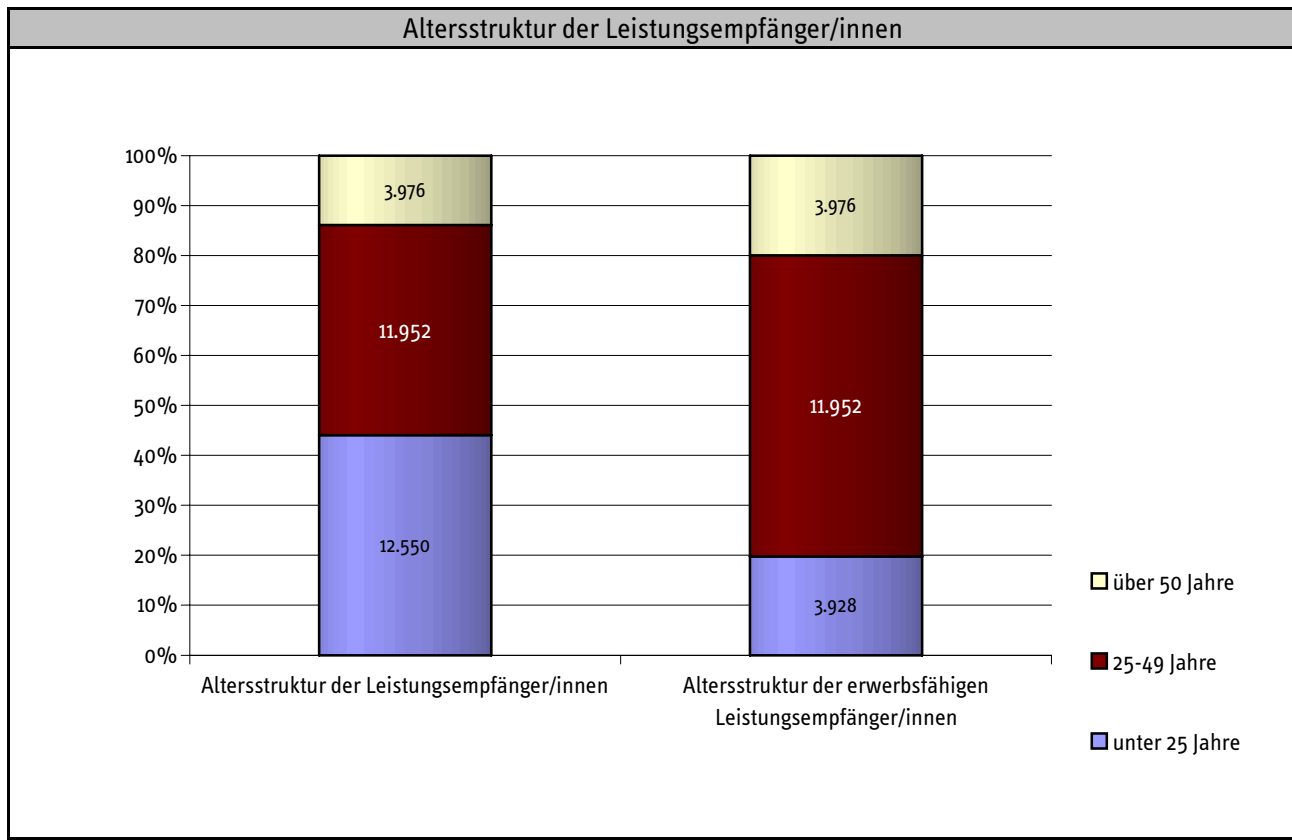
Unterhaltssicherung Leistungsart	Anträge		Euro	
	2005	2006	2005	2006
Allgemeine Leistungen	2	4	18.580,32	12.340,17
Einzelleistungen	5	4	7.186,22	9.521,80
Sonderleistungen	28	30	5.161,87	3.887,93
Miete (Beihilfe)	30	21	76.830,36	37.488,25
Verdienstausfallentschädigung	28	26	20.387,72	17.070,61
Härteausgleich	-	-	-	129,69
VAE - SOE	2	-	6.244,27	-
Leistungen für Zivildienst-pflichtige und Bundesgrenz-schutzangehörige sowie grundwehrdienstleistende Sanitätsoffiziere	-	-	3.783,56	-
Insgesamt	95	85	138.174,32	80.438,45

Quelle: A 50 - Amt für soziale Angelegenheiten

Bedarfsgemeinschaften und Leistungsempfänger



Altersstruktur und Erwerbsfähigkeit der Leistungsempfänger/innen

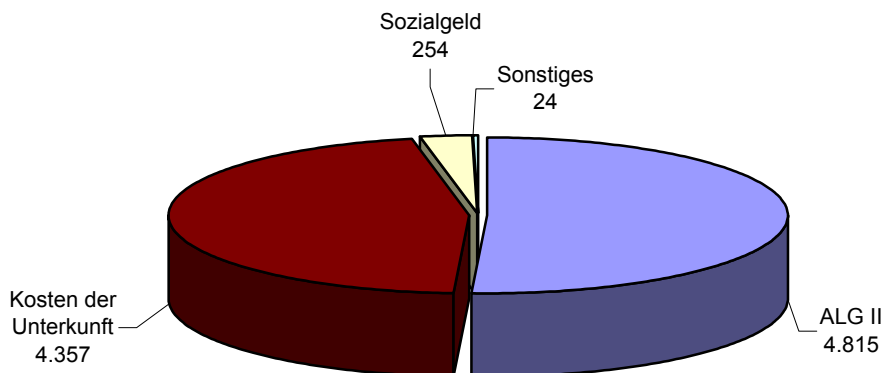


Quelle der Daten: Arbeitsgemeinschaft (ARGE) für die Grundsicherung Arbeitsuchender im Kreis Aachen
 Quelle der Abbildungen: eigene Darstellung

Leistungen nach dem SGB II

Durchschnittliche monatliche Leistungen nach dem SGB II¹ am 30.06.2007 in Tsd. Euro

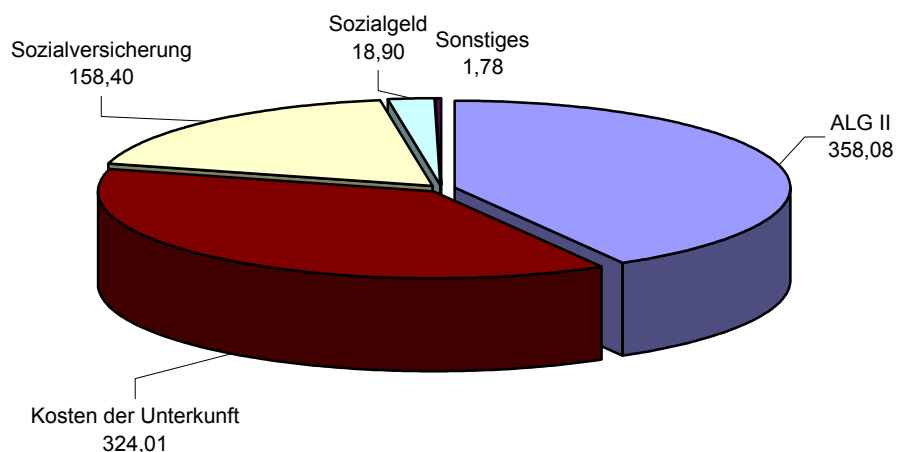
Leistungen insgesamt 9.450



¹ Leistungen nach dem SGB II ohne Beiträge zur Sozialversicherung

Durchschnittliche Leistungen nach dem SGB II am 15.06.2007 je Bedarfsgemeinschaft in Euro

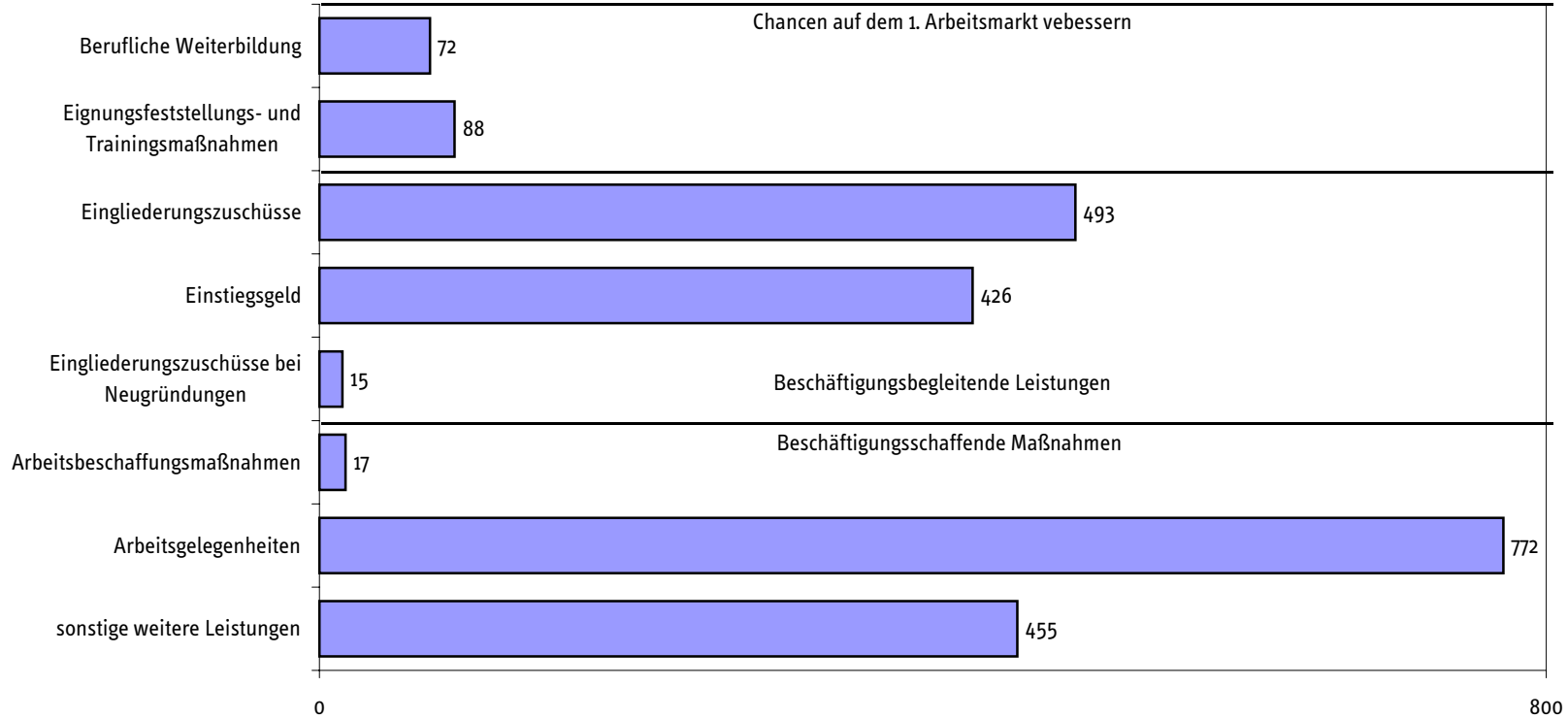
Leistungen insgesamt 861,17



Quelle der Daten: Arbeitsgemeinschaft (ARGE) für Grundsicherung Arbeitsuchender im Kreis Aachen
 Quelle der Abbildungen: eigene Darstellung

Integrationsmaßnahmen

Teilnehmerbestand in Integrationsmaßnahmen Juni 2007



Quelle der Daten: Arbeitsgemeinschaft (ARGE) für die Grundsicherung Arbeitsuchender im Kreis Aachen
Quelle der Abbildung: eigene Darstellung

Kriegsopferfürsorge 2006

Leistungsart	Anzahl der Fälle 2006	Aufwendungen des Kreises Aachen in Euro ¹
Laufende ergänzende Hilfe zum Lebensunterhalt (HLU) außerhalb von Einrichtungen	18	69.778,05
Laufende ergänzende HLU innerhalb von Einrichtungen	2	19.321,10
Einmalige Beihilfen HLU	-	-
Winterbrandbeihilfen	1	216,00
Hilfe zur Weiterführung des Haushalts	1	3.044,29
Altenhilfe, laufende Hilfen	26	67.998,91
Altenhilfe, einmalige Hilfen	11	3.047,04
Hilfe zur Pflege	16	59.948,76
Erholungshilfe für freigewählte Erholungsmaßnahmen	9	5.203,31
Darlehen und einmalige Beihilfen zur Beschaffung von Kraftfahrzeugen	1	3.100,00
Laufende Hilfen zum Betrieb eines Kfz	53	31.629,72
Wohnungshilfe	9	17.840,03
Laufende und einmalige Beihilfe nach § 27 d. BVG (Hilfen in besonderen Lebenslagen)	7	1.696,76
Krankenhilfe	3	551,47
Erziehungsbeihilfen	-	-
Aufwendungen insgesamt		283.375,44
Rückerstattungen einschließlich Darlehensrückzahlungen²		2.564,11
<p>1) 80 v.H. der Aufwendungen erstattet der Bund 2) 80 v.H. Rückerstattungen werden an den Bund abgeführt Quelle: A 50 - Amt für soziale Angelegenheiten</p>		

Kriegsopferfürsorge 2006

Leistungsart	Anzahl der Fälle 2005	Aufwendungen des Kreises Aachen in Euro
laufende Leistungen an Berechtigte nach dem OEG	3	14.481,26
einmalige Leistungen OEG	-	-
laufende Leistungen an Berechtigte nach dem SVG	4	11.944,64
einmalige Leistungen SVG	1	450,00
Darlehen an SVG-Berechtigte	-	-
Aufwendungen insgesamt (100% der Aufwendungen erstattet der Bund)		26.875,90
Quelle: A 50 - Amt für soziale Angelegenheiten		

Schwerbehindertenfürsorge, Ausbildungsförderung 2004 - 2006

Örtliche Fürsorgestelle für behinderte Menschen im Arbeitsleben	2004	2005	2006
Kündigungsschutzverfahren			
Eingegangene Anträge	157	83	74
davon			
Zustimmung zur Kündigung erteilt	111	48	43
Zustimmung zur Kündigung nicht erteilt	2	1	-
gütliche Einigung durch Aufhebungsvertrag	24	20	22
Antragsrücknahme durch Kündigungsverhandlung mit Weiterbeschäftigung	14	10	5
nicht abgeschlossene Verfahren	6	4	4
Begleitende Hilfe im Arbeitsleben			
Anträge	117	158	71
Hausbesuche	-	4	4
Betriebsbesuche	112	115	113
bereitgestellte Mittel des Landschaftsverbandes in Euro	562.026	536.887	529.080
verausgabte Mittel der örtlichen Fürsorgestelle in Euro	320.407	436.301	314.651
Ausbildungsförderung	2004	2005	2006
Anträge insgesamt	1.475	1.666	1.596
davon Erstanträge	804	817	713
Wiederholungsanträge	671	849	883
Bewilligungen	1.030	1.060	1.008
Ablehnungen	116	120	124
Leistungen als Zuschuss in Euro	3.406.651	3.820.661	3.728.693
Leistungen als Darlehen in Euro	62.021	69.150	64.341
Quelle: A 50 - Amt für soziale Angelegenheiten			

Hilfen in Einrichtungen 2004 - 2006

Stadt / Gemeinde	Kostenträger Kreis Aachen/Landschaftsverband Rheinland					
	Hilfe zur Pflege in einer Einrichtung			Eingliederungshilfe / Krankenhilfe		
	Neuanträge					
	2004	2005	2006	2004	2005	2006
Alsdorf	80	67	65	14	17	10
Baesweiler	30	24	39	5	8	10
Eschweiler	95	84	86	27	29	16
Herzogenrath	67	94	87	18	28	17
Monschau	9	8	8	3	2	2
Roetgen	3	12	1	3	2	1
Simmerath	13	13	20	3	11	5
Stolberg	105	58	95	13	15	4
Würselen	63	60	50	12	13	22
Sonderkindergärten	-	-	-	143	146	136
Insgesamt	465	420	451	241	271	223

Quelle: A 50 - Amt für soziale Angelegenheiten

Altenarbeit 2006

Stadt / Gemeinde	Ambulante Pflege- dienste	Solitäre Pflegeeinrichtungen				Alten- und Altenpflegeheime	
		Kurzzeitpflege		Tagespflege		Anzahl	Plätze
		Anzahl	Plätze	Anzahl	Plätze		
Alsdorf	4	-	-	-	-	4	266
Baesweiler	2	-	-	-	-	1	118
Eschweiler	7	2	24	1	12	6	754
Herzogenrath	4	-	-	-	-	5	480
Monschau	1	-	-	-	-	3	133
Roetgen	1	-	-	-	-	2	87
Simmerath	3	-	-	-	-	1	54
Stolberg	7	1	15	1	12	7	463
Würselen	3	-	-	-	-	3	297
Kreis Aachen	32	3	39	2	24	32	2.652

Quelle: A 50 - Amt für soziale Angelegenheiten

Senioren- und Betreuungszentrum des Kreises Aachen 2005 / 2006

	2005	2006	davon	
			männlich	weiblich
Personalbestand				
Verwaltung	7	7	2	5
Pflegedienst einschl. Praktikanten	96	103	15	88
Pflegedienstleitung	1	1	1	-
Nachtdienst	10	10	1	9
Zivildienstleistende	1	1	1	-
sonstiges Personal	34	44	8	36
Insgesamt	149	168	23	126
Betten				
Betreuungszentrum (Pflege)	140	142	27	115
Seniorenzentrum	100	98	12	86
Insgesamt	240	240	39	201
Aufnahmen				
Betreuungszentrum (Pflege)	53	33	11	22
Seniorenzentrum	12	27	5	22
Insgesamt	65	60	16	44
Kostenträger				
Selbstzahler	74,90%	76,25%		
Örtlicher Träger	0,82%	-		
Überörtlicher Träger	24,28%	23,75%		
Herkunft der Heimbewohner				
Alsdorf	2,47%	1,67%		
Baesweiler	0,82%	1,26%		
Eschweiler	79,01%	78,24%		
Herzogenrath	0,82%	0,84%		
Monschau	-	-		
Roetgen	-	-		
Simmerath	-	-		
Stolberg	5,35%	5,02%		
Würselen	0,82%	1,26%		
Sonstige	10,71%	11,71%		
Quelle: Senioren- und Betreuungszentrum des Kreises Aachen				

Jugendhilfe - Hilfe zur Erziehung 2006

Hilfearten	2006
Beistandschaften	2.766
Vormundschaften / Pflegschaften	398
Unterhaltsgeld in Euro	2.093.617,00
Kinder / Jugendliche in Familienpflege	447
Junge Volljährige in Familienpflege	21
Kinder / Jugendliche in Heimpflege	264
Junge Volljährige in Heimpflege	47
Erziehungsbeistandschaften	178
Adoptionen	19
Jahresausgaben für	
Heimpflege in Euro	10.619.357,00
Familienpflege in Euro	3.768.082,00
Quelle: A 51 - Amt für Kinder, Jugend und Familienberatung	

Jugendarbeit - Kindergärten 2006

Einrichtungen für Kinder, Jugendliche und junge Volljährige im Kreis Aachen	2006
KINDERHEIME	
Anzahl	4
Belegungsplätze	.
KINDERGÄRTEN	
in der Trägerschaft des Kreises Aachen	
Belegungsplätze	1.395
in der Trägerschaft der Städte	
Belegungsplätze	3.115
in freier Trägerschaft	
Belegungsplätze	5.522
KINDERSPIELPLÄTZE / BOLZPLÄTZE	326/21
JUGENDHEIME / JUGENDFREIZEITHEIME	115
Erholungsmaßnahmen für Kinder und Jugendliche im Kreis Aachen	
KOMMUNALE MASSNAHMEN	
Zahl der Teilnehmer	3.840
verausgabte Mittel in Euro	61.331,33
Jugendzeltplätze	1
Belegungszahl	8.055
verausgabte Mittel in Euro	9.060,00
Weitere Angebote der Kinder- und Jugendarbeit	
ZUSCHÜSSE AN FREIE TRÄGER	
Zahl der Teilnehmer	14.498
verausgabte Mittel in Euro	150.179,15
Kindertheaterveranstaltungen	
Anzahl	34
Besucher	4.757
verausgabte Mittel in Euro	22.656,25
Kinderfilmveranstaltungen	
Anzahl	103
Besucher	2.049
verausgabte Mittel in Euro	.
Spielefeste	
Anzahl	7
Besucher	1.926
verausgabte Mittel in Euro	7.768,00
Aktionstage	
Anzahl	21
Besucher	3.601
verausgabte Mittel in Euro	10.144,32
Maßnahmen vorbeugender Kinder- und Jugendschutz	
Soziale Trainingskurse, Aktionstage, Aufklärungsarbeit, Selbstbehauptungskurse	
Anzahl	26
Besucher	1.619
verausgabte Mittel in Euro	13.197,06
Quelle: A 51 - Amt für Kinder, Jugend und Familienberatung	