

---

# Datendienste an der FH Aachen / Kurzinformation

---

DATENVERARBEITUNGSZENTRALE  
HOCHSCHULBIBLIOTHEK

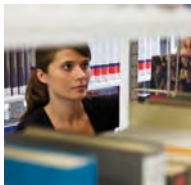
# Willkommen an der FH Aachen

Liebe Studierende, liebe Mitarbeiterinnen und Mitarbeiter,

diese Broschüre bietet Ihnen einen Überblick über die IT-Dienstleistungen rund um Ihren Alltag an der FH Aachen. Hier finden Sie Kurzinformationen zu den Diensten sowie Tipps, Links und Ansprechpartner.

Wir wünschen Ihnen eine unvergessliche Zeit in Aachen.

Ihre Datenverarbeitungszentrale und  
Ihre Hochschulbibliothek



## Benutzerverwaltung

- 06 FH-Kennung
- 08 Administration Ihrer Daten

## Internetzugang

- 10 WLAN
- 12 VPN

## Studiumsverwaltung

- 14 CampusOffice
- 16 QIS - Online Prüfungsamt
- 18 StOEHN - Online Workload Erfassung
- 20 E-Mail

## eLearning-Dienste

- 24 ILIAS - Online Lernplattform
- 26 Vorlesungsaufzeichnungen
- 28 BSCW - Online Shared Workspace
- 30 Adobe Acrobat Connect
- 32 Jabber Chat Server

## Weitere Dienste

- 34 Softwarepool

## Bibliotheksdienste

- 38 OPAC - Online-Katalog der Bibliothek
- 40 DigiBib - Die digitale Bibliothek
- 42 Fernleihe
- 44 Publikationen an der FH Aachen
- 46 Druckstationen, Scanner und PC-Arbeitsplätze
- 48 Informationen und Schulungen

## Über uns

- 50 Datenverarbeitungszentrale
- 51 Projekt eLearning
- 52 Hochschulbibliothek der FH Aachen





# Benutzer- verwaltung

## FH-Kennung

**Ihre neue Identität** | Da Sie nun Teil der „FH Aachen-Familie“ geworden sind, haben Sie Zugang zur bunten Welt der Hochschule. Per Post haben Sie mit Ihrem Studierendenausweis und den Studienbescheinigungen ein Schreiben der Netzzentrale erhalten. Mit dem dort vergebenen Einmalpasswort und Ihrer Matrikelnummer können Sie sich unter *www.welcome.fh-aachen.de* einloggen. Drucken Sie das dort zu findende Datenblatt mit Ihren Zugangsdaten und Ihrem Passwort aus. Sie benötigen diese Login-Daten für alle Dienste der Netzzentrale.

Prinzipiell wird die Benutzerkennung wie folgt vergeben:

### Studierende:

E-Mailadresse	max.mustermann@alumni.fh-aachen.de
User-ID	mm1234s
Domäne	alumni.fh-aachen.de

### Mitarbeiter:

E-Mailadresse	mustermann@fh-aachen.de
User-ID	mustermann
Domäne	fh-aachen.de

**Weiterführende Informationen:**

Übersicht über Zugangsdaten

> [www.fh-aachen.de/kennung.html](http://www.fh-aachen.de/kennung.html)

**Kontakt:**

Service DVZ

T +49. 241. 6009 52915

noc@fh-aachen.de

## Administration Ihrer Daten

**Passwort ändern – Mails weiterleiten** | Wenn Sie Ihr zugewiesenes Passwort ändern oder eine E-Mail-Weiterleitung einrichten möchten, können Sie dies über das Admin-Interface tun. Hier haben Sie auch die Möglichkeit, eine Abwesenheitsnachricht für Ihr Mailkonto einzurichten.

### Logindaten:

Benutzername	mm1234s+alumni.fh-aachen.de
Passwort	*****

### Weiterführende Informationen:

Admin-Interface

> [www.services.noc.fh-aachen.de](http://www.services.noc.fh-aachen.de)

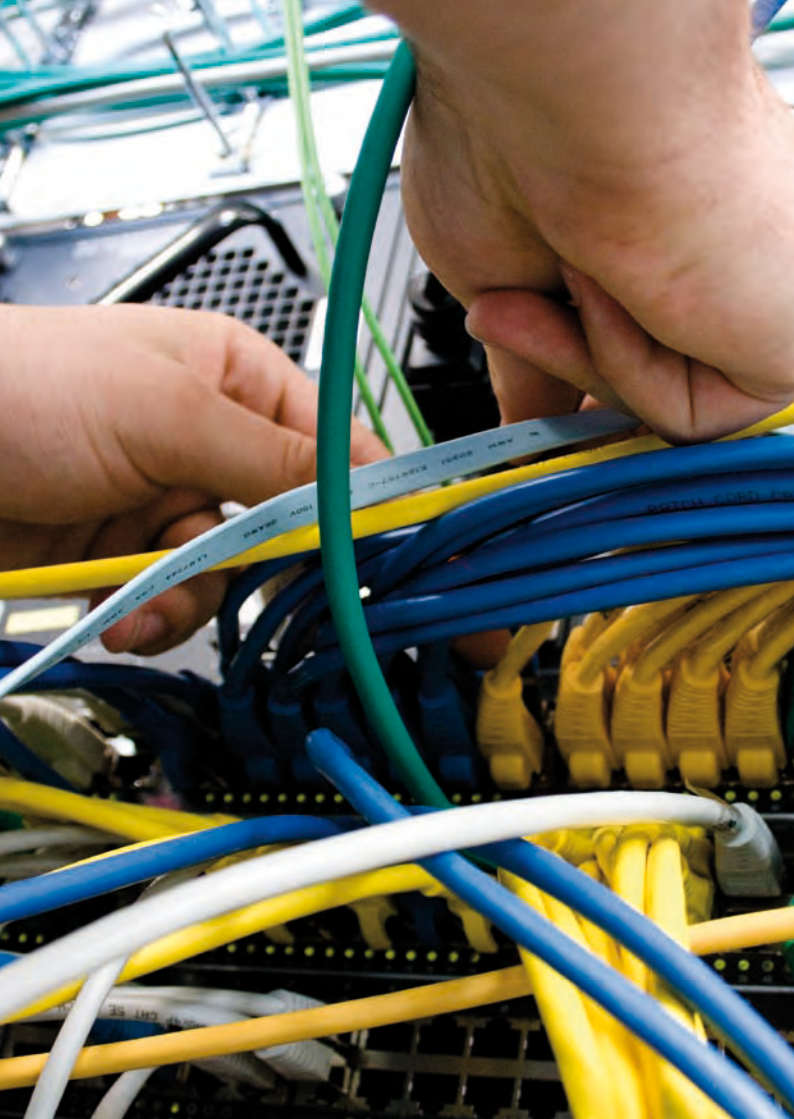
### Kontakt:

Service DVZ

T +49. 241. 6009 52915

[noc@fh-aachen.de](mailto:noc@fh-aachen.de)





# Internetzugang

## WLAN

**Eduroam** | In den Gebäuden der FH steht Ihnen ein flächen-deckendes und kostenfreies WLAN zu Verfügung. Die FH Aachen nimmt an eduroam, einem Dienst des Deutschen Forschungsnetzes teil. Dies ermöglicht Ihnen, weltweit an allen am Programm teilnehmenden Hochschulen/Institutionen das Internet zu nutzen, ohne neue Einstellungen vornehmen zu müssen. In Aachen beteiligt sich neben der FH Aachen auch die RWTH Aachen am eduroam-Programm.

### Logindaten:

Benutzername

mm1234s@fh-aachen.de

Passwort

\*\*\*\*\*

**Weiterführende Informationen:**

Informationen zum WLAN an der FH Aachen

- > [www.fh-aachen.de/wlan.html](http://www.fh-aachen.de/wlan.html)

Informationen zu eduroam

- > [www.eduroam.org](http://www.eduroam.org)

**Kontakt:**

WLAN-Team der FH Aachen

T 49. 241. 6009 52424

wlan@fh-aachen.de

## VPN

**Verschlüsselt ins Netz der FH Aachen** | Bei einigen Diensten, wie zum Beispiel der elektronischen Zeitschriftendatenbank der Bibliothek, ist der Zugriff auf den Kreis der Angehörigen der FH Aachen beschränkt.

Um sich als FH-angehörig auszuweisen, auch wenn man nicht in einem Hochschulgebäude oder im Netz der FH Aachen ist, verwendet man VPN-Clients. Sie bieten die Möglichkeit, ortsunabhängig eine gesicherte Verbindung zum hochschulinternen Datennetz herzustellen. Ihr Rechner erhält mit Hilfe des VPN-Clients eine IP-Adresse der FH Aachen und gibt sich so als Hochschulmitglied zu erkennen. Damit haben Sie auch von zu Hause aus Vollzugriff auf alle Dienste.

### **Logindaten:**

Benutzername	mm1234s
Passwort	*****

### **Weiterführende Informationen:**

Anleitungen und Downloadlinks

> [www.fh-aachen.de/vpn.html](http://www.fh-aachen.de/vpn.html)

### **Kontakt:**

Service DVZ

T +49. 241. 6009 52915

[noc@fh-aachen.de](mailto:noc@fh-aachen.de)



# Studiumsverwaltung

## CampusOffice

**Webbasierter Studienplaner** | CampusOffice ist Ihr Web-Organizer zur Planung und Verwaltung Ihres Studiums. Was früher nur durch Anstehen in langen Warteschlangen möglich war, wird heute über CampusOffice geregelt. Als Studierende tragen Sie sich hier in die anmeldepflichtigen Lehrveranstaltungen ein und stellen sich Ihren persönlichen Stundenplan online zusammen.

Per Mail werden Sie über Raum- und Terminänderungen informiert.

**Tipp** | Sie können alle Einträge aus Ihrem Stundenplan im iCal-Format exportieren und so in Ihr privat genutztes System (Apple iCal, Outlook, Thunderbird, Google Kalender etc.) importieren.

**Übrigens** | Über CampusOffice erreichen Sie auch StOEHN (siehe Seite 18) und das Online-Prüfungsamt.

### Logindaten:

Benutzername	mm1234s
Passwort	*****

**Weiterführende Informationen:**

Zugang zu CampusOffice

- > [www.campusoffice.fh-aachen.de](http://www.campusoffice.fh-aachen.de)

Informationen und Anleitungen

- > [www.fh-aachen.de/campusoffice.html](http://www.fh-aachen.de/campusoffice.html)

**Kontakt:**

[campusoffice@fh-aachen.de](mailto:campusoffice@fh-aachen.de)

## QIS

**Online Prüfungsamt** | Mit dem Online Prüfungsamt QIS werden Sie Ihre Prüfungen/Klausuren verwalten. In den Anmeldezeiträumen für Prüfungen können Sie sich hier online anmelden (und bis eine Woche vor Prüfungstermin auch wieder abmelden), Ihre Modulendnoten einsehen und Ihren Notenspiegel erstellen.

Zusätzlich dazu können Sie im QIS die Adresse ändern, an die Post der FH Aachen geschickt werden soll, wenn Sie beispielsweise zu Beginn des Studiums Ihre Heimatadresse angegeben haben, mittlerweile aber über eine Anschrift in Aachen verfügen.

### **Logindaten:**

Benutzername mm1234s

Passwort \*\*\*\*\*



**Weiterführende Informationen:**

Zugang zu QIS

> <https://www.qis.fh-aachen.de>

Informationen

> [www.fh-aachen.de/qis.html](http://www.fh-aachen.de/qis.html)

**Kontakt:**

[qis@fh-aachen.de](mailto:qis@fh-aachen.de)

## StOEHN

**Studentische Online Workload Erfassung der Aachener Hochschulen** | Studieren war, ist und wird immer mit Aufwand verbunden sein. Wie hoch diese Arbeitsbelastung tatsächlich ist, wird mit der Arbeitsbelastungserhebung StOEHN ermittelt. Studierende geben ihren Zeitaufwand je Modul an – aufgeschlüsselt in Zeitaufwand für Lehrveranstaltungen und Zeitaufwand für Selbststudium.

Ob Sie daran teilnehmen und Angaben machen, ist Ihnen überlassen. Loggen Sie sich so oft ein, wie Sie möchten. Mit den gesammelten Angaben aller Studierenden wird die Studierbarkeit der Bachelor- und Masterstudiengänge überprüft und damit das Verhältnis von vergebenen ECTS-Punkten zu tatsächlichem Arbeitsaufwand ermittelt.

### **Logindaten:**

Benutzername

mm1234s

Passwort

\*\*\*\*\*

### **Weiterführende Informationen:**

Zugang zu StOEHN über CampusOffice

- > <https://www.campusoffice.fh-aachen.de>

Informationen zu ECTS und StOEHN

- > [www.fh-aachen.de/ects.html](http://www.fh-aachen.de/ects.html)
- > [www.stoehn.fh-aachen.de](http://www.stoehn.fh-aachen.de)

### **Kontakt:**

stoehn@fh-aachen.de



## E-Mail

**FH-E-Mailadresse** | Alle Studierenden und Mitarbeiter der FH Aachen verfügen über eine FH-E-Mailadresse. Über diese Mailadresse findet Ihre Kommunikation mit der Hochschule statt. Rufen Sie daher Ihre E-Mails regelmäßig ab. Sie können auch eine Weiterleitung zu Ihrem privatem E-Mail-Konto einrichten, um über Veranstaltungen und Termine auf dem Laufenden zu bleiben.

**Tip** | Sie können Ihre E-Mails mit Hilfe eines Browsers (Firefox, Explorer etc.) oder mit Hilfe eines Mailclients (Thunderbird, Outlook etc.) abrufen.

**Übrigens** | Ihre FH-E-Mailadresse können Sie auch behalten, wenn Sie die Hochschule verlassen.

### Logindaten:

Benutzername	mm1234s+alumni.fh-aachen.de
Passwort	*****



### **Weiterführende Informationen:**

Zugang zum Webmailer

> <https://webmail.fh-aachen.de>

Informationen und Anleitungen

> [www.fh-aachen.de/email.html](http://www.fh-aachen.de/email.html)

### **Kontakt:**

Service DVZ

T +49. 241. 6009 52915

[noc@fh-aachen.de](mailto:noc@fh-aachen.de)

Magazin

Kategorien

Anleitungen eLearning  
Informationen und Anleitungen zu allen eLearning  
Demonstrationen des Ilias und Dokumentationen...

Bibliothek  
Fachhochschulbibliothek FH Aachen

DVZ\_NDC  
Informationen rund um EDV

Fachbereich\_1  
Architektur

Fachbereich\_2  
Bauingenieurwesen

Fachbereich\_3

Übersicht

- Home
- Anleitungen eLearning
- Bibliothek
- DVZ\_NDC
- Fachbereich\_1
- Fachbereich\_2
- Fachbereich\_3
- Fachbereich\_4
- Fachbereich\_5
- Fachbereich\_6
- Fachbereich\_7
- Fachbereich\_8
- Fachbereich\_9
- Fachbereich\_10
- Fachbereichübergreifend
- Home
- Studienbrüche
- Studienbrüche
- MSB

Anmelden



Google



Sie sind nicht angemeldet.

Anmelden

Sprache



Suche

ing-Bereichen und Anwendungen.

▼ Aktionen

▼ Aktionen

▼ Aktionen

▼ Aktionen

▼ Ak

# eLearning-Dienste

## ILIAS

**Lehr- und Lernmaterialien für das Online-Lernen** | Mit ILIAS steht Ihnen eine personalisierte Lernplattform zur Verfügung. Nach Fachbereichen getrennt hat hier jeder Lehrende seinen eigenen Bereich, in dem er Materialien für Lehrveranstaltungen online bereit stellen kann – so zum Beispiel Powerpoint-Folien oder Literaturverzeichnisse. Auch können Praktika hier in Form von Online-Kursen oder Übungsfragen/Tests abgehalten werden.

Darüber hinaus bietet ILIAS zahlreiche weitere Funktionen wie zum Beispiel die Erstellung und Auswertung von Umfragen für Ihre Projekt-, Bachelor- oder Masterarbeit.

### **Logindaten:**

Benutzername	mm1234s
Passwort	*****



### **Weiterführende Informationen:**

Zugang zu ILIAS

> <https://www.ili.fh-aachen.de>

Informationen und Anleitungen

> [www.fh-aachen.de/ilias.html](http://www.fh-aachen.de/ilias.html)

### **Kontakt:**

eLearning-Team

T +49. 241. 6009 52383

[e-learning@fh-aachen.de](mailto:e-learning@fh-aachen.de)

## Vorlesungsaufzeichnungen

**Videovorlesungen als Podcast** | Das eLearning-Team zeichnet im Auftrag von Lehrenden verschiedene Veranstaltungen auf. Diese können nach einer kurzen Bearbeitungszeit online abgerufen werden. Die Videos finden Sie nach erfolgreichem Login auf dem FH-Podcast-Server.

Viele Veranstaltungen sind auch als Download verfügbar, so dass Sie diese zum Beispiel auf videofähigen mobilen Endgeräten abspielen können.

**Tip** | Auf dem Podcast-Server finden Sie nicht nur Vorlesungen, sondern auch Vorträge, Video-Tutorials und besondere Veranstaltungen.

### Logindaten:

Benutzername	mm1234s
Passwort	*****

**Weiterführende Informationen:**

Zugang zum Podcast-Server

> [www.podcast.fh-aachen.de](http://www.podcast.fh-aachen.de)

Informationen zum Projekt Podcast

> [www.fh-aachen.de/podcast.html](http://www.fh-aachen.de/podcast.html)

**Kontakt:**

eLearning-Team

T +49. 241. 6009 52383

[e-learning@fh-aachen.de](mailto:e-learning@fh-aachen.de)



## BSCW – Online Shared Workspace

**Dienst für Projektarbeit und Dateiverwaltung** | Der BSCW-Server ist Ihr webbasierter Arbeitsplatz. Der Server bietet Ihnen die Möglichkeit, Dateien hochzuladen und zu speichern, so dass Sie ortsunabhängig über einen Browser darauf zugreifen können. Sie können diese Dateien aber auch mit anderen FH-Mitgliedern teilen. So sind Sie in der Lage, gemeinsame Projekte zu verwalten oder im integrierten Terminkalender Aufgaben zu koordinieren.

**Tipp** | Richten Sie sich Ihren BSCW-Arbeitsplatz so ein, dass Sie darauf bei bestehender Internetverbindung auch als Netzlaufwerk zugreifen können.

### **Logindaten:**

Benutzername	mm1234s
Passwort	*****



### **Weiterführende Informationen:**

Zugang zum BSCW-Server

> <https://www.bscw.fh-aachen.de>

Informationen und Anleitungen

> [www.fh-aachen.de/bscw.html](http://www.fh-aachen.de/bscw.html)

### **Kontakt:**

eLearning-Team

T +49. 241. 6009 52383

[e-learning@fh-aachen.de](mailto:e-learning@fh-aachen.de)

## Adobe Acrobat Connect

**Online Meetings und Videokonferenzen** | Sich online zu treffen um miteinander zu plaudern, ist heute so selbstverständlich, wie einen Kaffee trinken zu gehen. Mit Adobe Connect erhält das Ganze eine noch realistischere Komponente. Obwohl Sie räumlich von Ihrem Gesprächspartner getrennt sind, können Sie ihn sehen, mit ihm sprechen, ihm Dateien und Dokumente zeigen und mit ihm gemeinsam Ideen entwickeln und skizzieren. Es stehen Ihnen beispielsweise ein gemeinsames Whiteboard, ein Videokonferenz-Pod und ein Chat in vier öffentlichen Räumen zur Verfügung.

### Logindaten:

Benutzername	mm1234s
Passwort	*****

**Weiterführende Informationen:**

Zugang zu den Räumen und weitere Informationen

> [www.fh-aachen.de/meetingraum.html](http://www.fh-aachen.de/meetingraum.html)

**Kontakt:**

eLearning-Team

T +49. 241. 6009 52383

e-learning@fh-aachen.de

## Jabber Chat Server

**Messagingprotokoll** | Vermutlich kennen Sie ICQ oder MSN. Die Alternative für Sie heißt ab heute Jabber.

Die FH Aachen stellt für alle Mitglieder der Hochschule einen Jabber-Server zur Verfügung. Dabei ist die Nutzung nicht darauf beschränkt, nur seine Kommilitoninnen und Kommilitonen anzuschreiben. Auch einige Dozentinnen und Dozenten sowie einige Mitarbeiterinnen und Mitarbeiter sind im Jabber aktiv und bieten beispielsweise Online-Sprechstunden an.

Sie benötigen für die Nutzung lediglich ein Messenger-Programm (Client), mit dem Sie Ihren Account nutzen können.

**Client-Wahl** | Wir empfehlen die Nutzung des Spark Clients, welcher den Videochat des Jabber-Servers unterstützt. Sie können natürlich auch einen Multi-Messenger-Client verwenden, wenn Sie gleichzeitig mehrere Messaging-Protokolle, wie beispielsweise ICQ oder MSN, nutzen möchten. Jedoch müssen Sie dann auf den Videochat verzichten.



**Einrichtungsdaten:**

Dienst	Jabber/XMPP
Login mit User-ID	mm1234s
Domäne/Server	jabber.fh-aachen.de

**Weiterführende Informationen:**

Anleitungen

> [www.fh-aachen.de/jabber.html](http://www.fh-aachen.de/jabber.html)

**Kontakt:**

eLearning-Team

T +49. 241. 6009 52383

e-learning@fh-aachen.de

# Weitere Dienste

## Softwarepool

**Software-Allianz mit Microsoft** | Allen Angehörigen der FH Aachen steht im Rahmen der MSDN Academic Alliance ein umfangreiches Softwarepaket von Microsoft kostenfrei zu Verfügung. Sie müssen die Programme lediglich herunterladen, installieren und Ihren Freischaltcode eingeben.

### **Logindaten:**

Die Daten für den Zugriff auf MSDNAA wird von Microsoft automatisch an Ihre E-Mailadresse gesendet.

### **Weiterführende Informationen:**

Zugang zu MSDNAA

> [www.fh-aachen.de/msdnaa.html](http://www.fh-aachen.de/msdnaa.html)

### **Kontakt:**

[msdnaa@etechnik.fh-aachen.de](mailto:msdnaa@etechnik.fh-aachen.de)

**Allgemeiner Softwarepool** | Der Softwarepool der FH Aachen bietet neben Microsoftprodukten weitere Softwarelizenzen an. Unter anderem gibt es Antivirensoftware-, Firewall- und Suse EnterpriseLizenzen.

**Logindaten:**

Um diese Software herunterzuladen, müssen Sie sich auf der Webseite der FH Aachen einloggen.

Benutzername                      mm1234s+alumni.fh-aachen.de  
Passwort                              \*\*\*\*\*

**Weiterführende Informationen:**

Allgemeiner Softwarepool

> [www.fh-aachen.de/software.html](http://www.fh-aachen.de/software.html)

**Kontakt:**

Service DVZ

noc@fh-aachen.de



Zeitschrift  
für das gesamte  
**Kreditwesen**  
Herausgegeben von  
Prof. Dr. G. H. P. O. van den Broek



# Bibliotheksdienste

## OPAC – Online-Katalog der Bibliothek

**Verzeichnis aller Medien der FH Aachen** | Im OPAC können Sie frei im Internet alle Medien (Bücher, Zeitschriften und elektronische Medien – dazu gehören auch eBooks) der FH Aachen recherchieren.

- > Suche u.a. nach Personen, Titel/Stichwort und ISBN
- > Trefferlisten mit Hinweis, ob die Medien auleihbar, vor-merkbar oder in einer anderen Zweigstelle bestellbar sind
- > Anzeige, in welcher Zweigstelle das Buch steht

Über den Online-Katalog können Sie außerdem Ihr persönliches Bibliothekskonto verwalten, beispielsweise die Leihfristen online verlängern.

### **Logindaten:**

Um die Dienste der Hochschulbibliothek zu nutzen, müssen Sie sich einmalig registrieren. Danach erhalten Sie ein persönliches Bibliothekskonto und einen Benutzerausweis.

Benutzernummer  
Passwort

11-stellige Zahl auf Ihrem Ausweis  
Ihr Geburtsdatum (TTMM)

**Weiterführende Informationen:**

Zugang zum Online-Katalog

> [www.fh-aachen.de/bibliothek.html](http://www.fh-aachen.de/bibliothek.html)

**Kontakt:**

In Ihrer Bibliothek

T +49. 241. 6009 52057

[bibliothek@fh-aachen.de](mailto:bibliothek@fh-aachen.de)



## DigiBib – Die digitale Bibliothek

**Komfortable Recherche-Datenbank** | In der DigiBib finden Sie viele verschiedene Informationsquellen unter einer einheitlichen Nutzeroberfläche: regionale, nationale und internationale Bibliothekskataloge, DIN-Normen sowie Datenbanken zu elektronischen Zeitschriften bzw. mit dem Nachweis oder den Volltexten von Aufsätzen aus Zeitschriften und Sammelwerken. Alle FH-Angehörigen haben kostenlosen Zugriff auf die freien und lizenzierten Angebote.

### **Voraussetzungen:**

Einige Datenbanken werden nicht in einer webfähigen Version angeboten. Für den Zugriff auf solche Datenbanken über einen Browser, benötigen Sie einen ICA-Client.

- > Citrix®ICA®Client  
[www.fh-aachen.de/ica-client.html](http://www.fh-aachen.de/ica-client.html)

Wenn Sie sich außerhalb des Netzes der FH Aachen bewegen, müssen Sie einen VPN-Client verwenden, um sich über Ihre IP-Adresse als FH-angehörig auszuweisen.

- > OpenVPN  
[www.fh-aachen.de/vpn.html](http://www.fh-aachen.de/vpn.html)



**Logindaten:**

Benutzernummer                      11-stellige Zahl auf Ihrem Ausweis  
Passwort                                Ihr Geburtsdatum (TTMM)

**Weiterführende Informationen:**

Zugang über die Webseite der Hochschulbibliothek

> [www.fh-aachen.de/bibliothek.html](http://www.fh-aachen.de/bibliothek.html)

oder direkt über DigiBib

> [www.digibib.net](http://www.digibib.net)

**Kontakt:**

In Ihrer Bibliothek

T +49. 241. 6009 52057

[bibliothek@fh-aachen.de](mailto:bibliothek@fh-aachen.de)

## Fernleihe

**Literatur aus anderen Bibliotheken** | Literatur, die in Aachen bzw. Jülich nicht vorhanden ist, können Sie über die Fernleihe in der Digitalen Bibliothek (DigiBib) bestellen.

Die Fernleihe kostet 1,50 Euro pro Bestellung. Mit dieser pauschalen Schutzgebühr wird Ihr Bibliothekskonto sofort nach der Bestellung belastet. Bezahlen Sie diesen Betrag bei Ihrem nächsten Bibliotheksbesuch.

Die Leihfristen sowie eventuelle Einschränkungen und Auflagen werden von der gebenden Bibliothek festgelegt und sind für Sie wie für uns bindend.

### **Logindaten:**

Benutzernummer

11-stellige Zahl auf Ihrem Ausweis

Passwort

Ihr Geburtsdatum (TTMM)

### **Weiterführende Informationen:**

Zugang über DigiBib

- > [www.fh-aachen.de/bibliothek.html](http://www.fh-aachen.de/bibliothek.html)
- > [www.digibib.net](http://www.digibib.net)

Informationen und FAQs

- > [www.fh-aachen.de/fernleihe.html](http://www.fh-aachen.de/fernleihe.html)

### **Kontakt:**

In Ihrer Bibliothek

T +49. 241. 6009 52057

fl@bibliothek.fh-aachen.de



## Publikationen an der FH Aachen

**Elektronische Publikationen** | Durch die sich wandelnden Methoden in der Informationstechnologie haben sich in den letzten Jahren neue, ergänzende Wege für die Verbreitung wissenschaftlicher Erkenntnisse herausgebildet.

Die Hochschulbibliothek der FH Aachen hat verschiedene Varianten elektronischer Publikationsmöglichkeiten realisiert:

- > Zentrale Veröffentlichungslisten der Professorinnen und Professoren  
*[www.fh-aachen.de/veroeffentlichungen.html](http://www.fh-aachen.de/veroeffentlichungen.html)*
- > Online Publikations-Server (OPuS)  
*[www.fh-aachen.de/opus.html](http://www.fh-aachen.de/opus.html)*

OPuS bietet allen Angehörigen der Hochschule die Möglichkeit, wissenschaftlich relevante Dokumente im Internet zu veröffentlichen (z.B. Fachaufsätze, Preprints, Reports, Forschungsberichte, Konferenzbeiträge, Abschlussarbeiten, Vorlesungsskripte, Schriftenreihen). Der Zugriff auf die Veröffentlichungen kann entweder weltweit, campusweit oder über einen passwortgeschützten Zugang erfolgen.

**Weiterführende Informationen:**

Zugang über die Webseite der Hochschulbibliothek

> [www.fh-aachen.de/bibliothek.html](http://www.fh-aachen.de/bibliothek.html)

**Kontakt:**

OPuS-Team der Hochschulbibliothek

[opus@bibliothek.fh-aachen.de](mailto:opus@bibliothek.fh-aachen.de)



## Druckstationen, Scanner und PC-Arbeitsplätze

**Einzelarbeitsplätze** | In allen Bereichsbibliotheken sowie im Internetcafé in Jülich stehen Ihnen Benutzer-PCs zur Verfügung. Diese PCs sind mit Browser, Office-Programmen, Acrobat Reader und ICA-Client ausgestattet, so dass Sie auch in den von der Bibliothek angebotenen Datenbanken recherchieren können. An allen PCs ist es möglich zu drucken, an einigen sind sogar Scanner angeschlossen.

Druckstationen gibt es in allen Bereichsbibliotheken, im Internetcafé und in den Fachbereichen 5, 6 und 7. Doch Sie können nicht nur von unseren PCs Druckaufträge absenden, auch von jedem anderen Ort können Sie PDF-Dateien über ein Web-Interface an unsere Druckstationen schicken. Nach dem Einloggen an einer Druckstation können Sie Ihre vorhandenen Druckaufträge formatieren und ausdrucken. Die anfallenden Gebühren werden auf Ihrem Bibliothekskonto verbucht.

### **Logindaten an PCs und Druckstationen:**

Benutzernummer	11-stellige Zahl auf Ihrem Ausweis
Passwort	Ihr Geburtsdatum (TTMM)

**Weiterführende Informationen:**

Absenden des Druckauftrags

> <http://druckstation.bibliothek.fh-aachen.de/pdfdrucker.php>

**Kontakt:**

Harald Popke

T +49. 241. 6009 52070

[h.popke@fh-aachen.de](mailto:h.popke@fh-aachen.de)

Online Live Support unter [www.fh-aachen.de/bibliothek.html](http://www.fh-aachen.de/bibliothek.html)



## Informationen und Schulungen

**Sie suchen - wir helfen** | Die Bibliothek bietet Ihnen zahlreiche kostenlose Schulungen und Kurse zur Benutzung sämtlicher Dienstleistungen an, die Sie einzeln oder als Gruppe (nach vorheriger Anmeldung) besuchen können.

### **Weiterführende Informationen:**

Informationsmaterial, Sprechstunden und Schulungen

> [www.fh-aachen.de/10149.html](http://www.fh-aachen.de/10149.html)





**Kontakt:**

In Ihrer Bibliothek

T +49. 241. 6009 52057

[bibliothek@fh-aachen.de](mailto:bibliothek@fh-aachen.de)

[twitter.com/bibfhac](https://twitter.com/bibfhac)

Online Live Support unter [www.fh-aachen.de/bibliothek.html](http://www.fh-aachen.de/bibliothek.html)

# Über uns

## Datenverarbeitungszentrale der FH Aachen

Die Datenverarbeitungszentrale (DVZ) ist Ihre Anlaufstelle für alle Netzeinrichtungen der FH Aachen. Auf der Internetseite der DVZ finden Sie Informationen und Hilfestellungen zum Internet-Betrieb und zu den zahlreichen Dienstleistungen, die wir für Sie bereitstellen.

> [www.noc.fh-aachen.de](http://www.noc.fh-aachen.de)

Falls Sie ein Problem haben und dies nicht mit diesen Hilfestellungen klären können, melden Sie sich einfach bei uns. Wir sind immer bereit, für Sie schnellstmöglich eine Lösung zu finden.

### **Kontakt:**

Service DVZ

T +49. 241. 6009 52915

F +49. 241. 6009 52453

[noc@fh-aachen.de](mailto:noc@fh-aachen.de)

## Projekt eLearning

**Lernen und Lehren mit Hilfe elektronischer Unterstützung** | Das eLearning-Team ist ein Teil der DVZ-Familie. Das Projekt wurde 2006 ins Leben gerufen mit dem Ziel, die Lehrenden der FH Aachen in Bezug auf eLearning-Möglichkeiten zu beraten, bei der Erstellung von eLearning-Modulen zu unterstützen, sowie auch Studierenden einen Mehrwert im Studium zu bieten.

> [www.elearning.fh-aachen.de](http://www.elearning.fh-aachen.de)

Wenn Sie Ideen und Anregungen zur Weiterentwicklung unseres eLearning-Angebots haben, rufen Sie uns an oder schicken Sie uns eine E-Mail.

### **Kontakt:**

eLearning Team

T +49. 241. 6009 52383

F +49. 241. 6009 52453

[e-learning@fh-aachen.de](mailto:e-learning@fh-aachen.de)

[twitter.com/FHeLearning](https://twitter.com/FHeLearning)



## Hochschulbibliothek der FH Aachen

**Ihre Literatur ist unsere Aufgabe** | Die Hochschulbibliothek besteht aus vier Bereichsbibliotheken. Sie stellt Ihnen mit insgesamt mehr als 180.000 Büchern, über 600 aktuellen und archivierten Zeitschriften und Zugriff auf 100 Datenbanken ein umfangreiches Angebot an wissenschaftlicher Literatur zur Verfügung.

Ausführliche Informationen zu den Dienstleistungen der Bibliothek der FH Aachen finden Sie auf der Bibliothekswebseite.

> [www.fh-aachen.de/bibliothek.html](http://www.fh-aachen.de/bibliothek.html)

Was immer Sie suchen – Sie erhalten auch persönliche Unterstützung durch die Bereichsreferentinnen an der Informations- bzw. Ausleihtheke in jeder Bereichsbibliothek.

### **Kontakt:**

T +49. 241. 6009 52057  
bibliothek@fh-aachen.de  
twitter.com/bibfhac

### **Bereichsbibliotheken:**

Architektur und Bauingenieurwesen  
Bayernallee 9 | 52066 Aachen  
T +49. 241. 6009 51104

Elektrotechnik und Informationstechnik, Maschinenbau und  
Mechatronik, Luft- und Raumfahrttechnik,  
Wirtschaftswissenschaften  
Eupener Str. 70 | 52066 Aachen  
T +49. 241. 6009 52050

Gestaltung  
Boxgraben 100 | 52064 Aachen  
T +49. 241. 6009 51507

Jülich - Chemie und Biotechnologie, Medizintechnik und  
Technomathematik, Energietechnik  
Heinrich-Mußmannstr. 3 | Auditorium | 52428 Jülich  
T +49. 241. 6009 53414

## Impressum

### **Herausgeber**

FH Aachen

Datenverarbeitungszentrale der FH Aachen

Goethestraße 1, 52064 Aachen

*www.noc.fh-aachen.de*

© FH Aachen

### **Redaktion**

Denise Souter

### **Textbeiträge**

Andreas Mebes, eLearning | Denise Souter, eLearning |

Henriette Stykow, eLearning | Klaus Thormann, Bibliothek |

Dorothea Wellems, Bibliothek

### **Layoutvorlage**

Stabsstelle für Presse-, Öffentlichkeitsarbeit und Marketing

### **Satz und Layout**

Henriette Stykow, Ruth Bedbur M.A.

**Bildnachweis**

Fotos: Henriette Stykow

Seite 48,49: Bibliothek der FH Aachen

**Druck**

kuper-druck

Stand

August 2010



**HAW**tech  
HochschulAllianz für  
Angewandte Wissenschaften