

Geschäftsbereich I

**Ergebnis- und Finanzpläne einschließlich Erläuterungen
Geschäftsbereich I**

Überblick Budget 100		25
<hr/>		
<u>Budget 100 100 000</u>		
010 111 04	Beschäftigtenvertretung	29
010 111 07	Verwaltungsarchiv	33
010 111 09	Sonstige Zentrale Dienste	39
010 111 13	Personalmanagement	49
010 111 16	Organisationsangelegenheiten	57
040 272 01	Historische Kreisbibliothek	63
<hr/>		
<u>Budget 100 130 001</u>		
010 111 01	Politische Gremien des Kreises	71
010 111 02	Verwaltungsführung	77
010 111 12	Presse- und Öffentlichkeitsarbeit	83
<hr/>		
<u>Budget 100 130 002</u>		
030 243 04	Medienzentrum	91
<hr/>		
<u>Budget 100 130 003</u>		
040 281 01	Kulturförderung	101
080 421 01	Sportförderung	107
<hr/>		
<u>Budget 100 130 004</u>		
040 252 01	Eifelmuseum	115
<hr/>		
<u>Budget 100 150 000</u>		
010 111 06	Zentrale Vergabestelle	121
010 111 20	Kommunalaufsicht	125
020 121 01	Wahlen	129
<hr/>		
<u>Budget 100 200 000</u>		
010 111 14	Finanzsteuerung und -management	135
010 111 15	Kasse	141

Budget 100

Ergebnisplan 2009					Summe Budget 100
	100 100	100 130	100 150	100 200	
1	0	0	0	0	0
2	0	0	0	0	0
3	0	0	0	0	0
4	400	2.500	0	0	2.900
5	600	100	0	0	700
6	304.800	0	315.000	0	619.800
7	40.200	4.100	3.000	71.000	118.300
8	0	0	0	0	0
9	0	0	0	0	0
10 Ordentliche Erträge	346.000	6.700	318.000	71.000	741.700
11	3.451.800	824.100	196.000	957.000	5.428.900
12	3.219.000	0	0	0	3.219.000
13	267.000	66.100	10.200	41.800	385.100
14	69.600	4.600	200	1.800	76.200
15	53.000	226.900	0	1.100	281.000
16	264.700	533.700	424.200	138.600	1.361.200
17 Ordentliche Aufwendungen	7.325.100	1.655.400	630.600	1.140.300	10.751.400
18 Ergebnis der laufenden Verwaltungstätigkeit	-6.979.100	-1.648.700	-312.600	-1.069.300	-10.009.700
19	0	0	0	411.200	411.200
20	0	0	0	0	0
21 Finanzergebnis	0	0	0	411.200	411.200
22 Ordentliches Ergebnis	-6.979.100	-1.648.700	-312.600	-658.100	-9.598.500
23	0	0	0	0	0
24	0	0	0	0	0
25 Außerordentliches Ergebnis	0	0	0	0	0
26 Jahresergebnis	-6.979.100	-1.648.700	-312.600	-658.100	-9.598.500
27	2.268.000	5.000	0	0	2.273.000
28	456.800	458.500	107.100	438.700	1.461.100
29 Ergebnis	-5.167.900	-2.102.200	-419.700	-1.096.800	-8.786.600

Finanzplan 2009

	100 100	100 130	100 150	100 200	100
1	0	0	0	0	0
2	0	0	0	0	0
3	0	0	0	0	0
4	400	2.500	0	0	2.900
5	600	100	0	0	700
6	304.800	0	315.000	0	619.800
7	39.700	4.100	3.000	71.000	117.800
8	0	0	0	411.200	411.200
9 Einzahlungen aus laufender Verwaltungstätigkeit	345.500	6.700	318.000	482.200	1.152.400
10	1.573.800	824.100	196.000	957.000	3.550.900
11	4.314.000	0	0	0	4.314.000
12	267.000	66.100	10.200	41.800	385.100
13	0	0	0	0	0
14	53.000	226.900	0	1.100	281.000
15	264.700	533.700	424.200	138.600	1.361.200
16 Auszahlungen aus laufender Verwaltungstätigkeit	6.472.500	1.650.800	630.400	1.138.500	9.892.200
17 Saldo aus laufender Verwaltungstätigkeit	-6.127.000	-1.644.100	-312.400	-656.300	-8.739.800
18	0	0	0	0	0
19	6.000	0	0	0	6.000
20	0	0	0	0	0
21	0	0	0	0	0
22	0	0	0	0	0
23 Einzahlungen aus Investitionstätigkeit	6.000	0	0	0	6.000
24	0	0	0	0	0
25	0	0	0	0	0
26	96.000	1.000	0	1.000	98.000
27	0	0	0	0	0
28	0	300.000	0	0	300.000
29	0	0	0	0	0
30 Auszahlungen aus Investitionstätigkeit	96.000	301.000	0	1.000	398.000
31 Saldo aus Investitionstätigkeit	-90.000	-301.000	0	-1.000	-392.000
32 Finanzmittelüberschuss/-fehlbetrag	-6.217.000	-1.945.100	-312.400	-657.300	-9.131.800
33	0	0	0	10.000	10.000
34	0	0	0	0	0
35 Saldo aus Finanzierungstätigkeit	0	0	0	10.000	10.000
36 Änderung des Bestandes an eigenen Finanzmitteln	-6.217.000	-1.945.100	-312.400	-647.300	-9.121.800

Budget 100 100 000

Produkt: 111 04 - Beschäftigtenvertretung

Produktbereich: 010 Innere Verwaltung
Budget: 100 100 000 Zentraler Service
Politisches Gremium: Kreisausschuss
Verantwortlich: Frau K. Steinhausen

Produktdefinition:

Kurzbeschreibung: Vertretung der Interessen und Belange aller Beschäftigten der Kreisverwaltung im Rahmen des Dienstbetriebes

Auftragsgrundlage: Landespersonalvertretungsgesetz (LPVG)

Strategische Ziele: Wahrung der Interessen der Mitarbeiterinnen und Mitarbeiter gegenüber der Verwaltungsleitung

Zielgruppen: Mitarbeiterinnen und Mitarbeiter des Kreises, Verwaltungsleitung

Teilergebnisplan

Haushalt 2009

Produktbereich : 010		Innere Verwaltung					
Produktgruppe : 010 111		Verwaltungssteuerung und Service					
Produkt : 010 111 04		Beschäftigtenvertretung					
Zeile	Ertrags- und Aufwandsarten	Jahresergebnis	Haushaltsansatz		Finanzplanungszeitraum		
		2007	2008	2009	2010	2011	2012
1	+ Steuern und ähnliche Abgaben						
2	+ Zuwendungen und allgemeine Umlagen						
3	+ Sonstige Transfererträge						
4	+ Öffentlich-rechtliche Leistungsentgelte						
5	+ Privatrechtliche Leistungsentgelte						
6	+ Kostenerstattungen und Kostenumlagen						
7	+ Sonstige ordentliche Erträge						
8	+ Aktivierte Eigenleistungen						
9	+/- Bestandsveränderungen						
10	= Ordentliche Erträge						
11	- Personalaufwendungen			67.300	48.100	48.400	48.700
12	- Versorgungsaufwendungen						
13	- Aufwendungen für Sach- und Dienstleistungen			100	100	100	100
14	- Bilanzielle Abschreibungen			400	400	400	400
15	- Transferaufwendungen						
16	- Sonstige ordentliche Aufwendungen			4.000	4.000	4.000	4.000
17	= Ordentliche Aufwendungen			71.800	52.600	52.900	53.200
18	= Ergebnis der laufenden Verwaltungstätigkeit			-71.800	-52.600	-52.900	-53.200
19	+ Finanzerträge						
20	- Zinsen und ähnliche Aufwendungen						
21	= Finanzergebnis						
22	= Ordentliches Jahresergebnis			-71.800	-52.600	-52.900	-53.200
23	+ Außerordentliche Erträge						
24	- Außerordentliche Aufwendungen						
25	= Außerordentliches Ergebnis						
26	= Jahresergebnis vor Berücksichtigung der internen Leistungsbeziehungen			-71.800	-52.600	-52.900	-53.200
27	+ Erträge aus internen Leistungsbeziehungen						
28	- Aufwendungen aus internen Leistungsbeziehungen			19.900	19.900	20.000	20.100
29	= Jahresergebnis der Teilergebnisrechnung			-91.700	-72.500	-72.900	-73.300

Teilfinanzplan

Haushalt 2009

Produktbereich : 010		Innere Verwaltung						
Produktgruppe : 010 111		Verwaltungssteuerung und Service						
Produkt : 010 111 04		Beschäftigtenvertretung						
Zeile	Einzahlungs- und Auszahlungsarten	Jahres- ergebnis 2007	Haushaltsansatz		Verpflich- tungs- ermächtigt.	Finanzplanungszeitraum		
			2008	2009		2010	2011	2012
1	Steuern und ähnliche Abgaben							
2	Zuwendungen und allgemeine Umlagen							
3	Sonstige Transfereinzahlungen							
4	Öffentlich-rechtliche Leistungsentgelte							
5	Privatrechtliche Leistungsentgelte							
6	Kostenerstattungen und Kostenumlagen							
7	Sonstige Einzahlungen							
8	Zinsen und sonstige Finanzeinzahlungen							
09	Summe Einzahlungen aus lfd. Verwaltungstätigkeit							
10	Personalauszahlungen			67.300		48.100	48.400	48.700
11	Versorgungsauszahlungen							
13	Auszahlungen für Sach- und Dienstleistungen			100		100	100	100
13	Zinsen und sonstige Finanzauszahlungen							
14	Transferauszahlungen							
15	Sonstige Auszahlungen			4.000		4.000	4.000	4.000
16	Summe Auszahlungen aus lfd. Verwaltungstätigkeit			71.400		52.200	52.500	52.800
17	Saldo aus laufender Verwaltungstätigkeit			-71.400		-52.200	-52.500	-52.800
	Investive Einzahlungen							
18	Zuwendungen aus Investitionsmaßnahmen							
19	Einzahlung aus der Veräußerung von Sachanlagen							
20	Einzahlungen aus der Veräußerung von Finanzanlagen							
21	Einzahlungen aus Beiträgen u.ä. Entgelten							
22	Sonstige Investitionseinzahlungen							
23	Summe investive Einzahlungen							
	Investive Auszahlungen							
24	Auszahlungen für den Erwerb von Grundstücken und Gebäuden							
25	Auszahlungen für Baumaßnahmen							
26	Auszahlungen für den Erwerb von beweglichem Anlagevermögen							
27	Auszahlungen für den Erwerb von Finanzanlagen							
28	Auszahlungen von aktivierbaren Zuwendungen							
29	Sonstige Investitionsauszahlung							
30	Summe investive Auszahlungen							
31	Saldo aus Investitionstätigkeit							
	Einzahlungen aus Finanzierungstätigkeit							
	Auszahlungen aus Finanzierungstätigkeit							

111 04 – Beschäftigtenvertretung

(Budget 100 100 000 – Zentraler Service)

Erläuterungen zur laufenden Verwaltungstätigkeit

In Zeile 16 ist u.a. der Gesamtaufwand für den Personalrat enthalten. Nach der Aufwands-Deckungs-Verordnung steht dem Personalrat zur Deckung des Aufwands jährlich ein Betrag von 400 € zu. Dieser bemisst sich nach der Zahl der im Stellenplan ausgebrachten Stellen. Bei Dienststellen mit mehr als 100 bis zu 1000 Beschäftigten ist der Aufwand auf 76,70 € für die ersten 100 Beschäftigten zuzüglich 0,60 € für jeden weiteren Beschäftigten festgesetzt.

In Zeile 28 werden die Aufwendungen aus den internen Leistungsbeziehungen dargestellt. Diese gliedern sich wie folgt:

Zeile 28 - Ergebnisplan:

Produktsachkonto	HH 2009
010 111 04 5811001 ILB Versorgung/ Beihilfen	13.700
010 111 04 5811002 ILB GUV tariflich Beschäftigte	100
010 111 04 5811004 ILB Immobilienmanagement	3.700
010 111 04 5811005 ILB EDV (Normalleistung)	1.900
010 111 04 5811010 ILB Druckerei	500

Kennzahlen

keine

Produkt: 111 07 - Verwaltungsarchiv

Produktbereich:	010	Innere Verwaltung
Budget:	100 100 000	Zentraler Service
Politisches Gremium:	Kreisausschuss	
Verantwortlich:	Frau H. Pütz	

Produktdefinition:

Kurzbeschreibung:	<ul style="list-style-type: none">- Bewerten, Ordnen, Verzeichnen der Altakten/Informationsträger- Entwickeln und Fortschreiben der Archivmethodik- Findbucherstellung, Zeitungsarchiv
Auftragsgrundlage:	Archivgesetz NRW, Benutzungsordnung für das Archiv des Kreises Euskirchen
Strategische Ziele:	<ul style="list-style-type: none">- Wirtschaftliche Archivierung von Aktenbeständen- Bereitstellen von Informationen zu archivierten Datenbeständen- Sicherung und Nutzbarmachung von Informationsträgern zur Rechtssicherung der Verwaltung und für die historische Auswertung
Zielgruppen:	Verwaltungsleitung, Geschäftsbereiche, Stabsstellen, Abteilungen, sonstige Einrichtungen der Kreisverwaltung

Teilergebnisplan

Haushalt 2009

Produktbereich : 010		Innere Verwaltung					
Produktgruppe : 010 111		Verwaltungssteuerung und Service					
Produkt : 010 111 07		Verwaltungsarchiv					
Zeile	Ertrags- und Aufwandsarten	Jahresergebnis	Haushaltsansatz		Finanzplanungszeitraum		
		2007	2008	2009	2010	2011	2012
1	+ Steuern und ähnliche Abgaben						
2	+ Zuwendungen und allgemeine Umlagen						
3	+ Sonstige Transfererträge						
4	+ Öffentlich-rechtliche Leistungsentgelte			200	200	200	200
5	+ Privatrechtliche Leistungsentgelte						
6	+ Kostenerstattungen und Kostenumlagen						
7	+ Sonstige ordentliche Erträge			100	100	100	100
8	+ Aktivierte Eigenleistungen						
9	+/- Bestandsveränderungen						
10	= Ordentliche Erträge			300	300	300	300
11	- Personalaufwendungen			70.900	71.100	71.400	71.800
12	- Versorgungsaufwendungen						
13	- Aufwendungen für Sach- und Dienstleistungen			3.200	3.200	3.200	3.200
14	- Bilanzielle Abschreibungen			1.000	1.000	1.000	1.000
15	- Transferaufwendungen						
16	- Sonstige ordentliche Aufwendungen			2.500	2.500	2.500	2.500
17	= Ordentliche Aufwendungen			77.600	77.800	78.100	78.500
18	= Ergebnis der laufenden Verwaltungstätigkeit			-77.300	-77.500	-77.800	-78.200
19	+ Finanzerträge						
20	- Zinsen und ähnliche Aufwendungen						
21	= Finanzergebnis						
22	= Ordentliches Jahresergebnis			-77.300	-77.500	-77.800	-78.200
23	+ Außerordentliche Erträge						
24	- Außerordentliche Aufwendungen						
25	= Außerordentliches Ergebnis						
26	= Jahresergebnis vor Berücksichtigung der internen Leistungsbeziehungen			-77.300	-77.500	-77.800	-78.200
27	+ Erträge aus internen Leistungsbeziehungen						
28	- Aufwendungen aus internen Leistungsbeziehungen			37.000	36.800	37.000	37.500
29	= Jahresergebnis der Teilergebnisrechnung			-114.300	-114.300	-114.800	-115.700

Teilfinanzplan

Haushalt 2009

Produktbereich : 010		Innere Verwaltung						
Produktgruppe : 010 111		Verwaltungssteuerung und Service						
Produkt : 010 111 07		Verwaltungsarchiv						
Zeile	Einzahlungs- und Auszahlungsarten	Jahres- ergebnis 2007	Haushaltsansatz		Verpflich- tungs- ermächtigt.	Finanzplanungszeitraum		
			2008	2009		2010	2011	2012
1	Steuern und ähnliche Abgaben							
2	Zuwendungen und allgemeine Umlagen							
3	Sonstige Transfereinzahlungen							
4	Öffentlich-rechtliche Leistungsentgelte			200		200	200	200
5	Privatrechtliche Leistungsentgelte							
6	Kostenerstattungen und Kostenumlagen							
7	Sonstige Einzahlungen			100		100	100	100
8	Zinsen und sonstige Finanzeinzahlungen							
09	Summe Einzahlungen aus lfd. Verwaltungstätigkeit			300		300	300	300
10	Personalauszahlungen			70.900		71.100	71.400	71.800
11	Versorgungsauszahlungen							
13	Auszahlungen für Sach- und Dienstleistungen			3.200		3.200	3.200	3.200
13	Zinsen und sonstige Finanzauszahlungen							
14	Transferauszahlungen							
15	Sonstige Auszahlungen			2.500		2.500	2.500	2.500
16	Summe Auszahlungen aus lfd. Verwaltungstätigkeit			76.600		76.800	77.100	77.500
17	Saldo aus laufender Verwaltungstätigkeit			-76.300		-76.500	-76.800	-77.200
	Investive Einzahlungen							
18	Zuwendungen aus Investitionsmaßnahmen							
19	Einzahlung aus der Veräußerung von Sachanlagen							
20	Einzahlungen aus der Veräußerung von Finanzanlagen							
21	Einzahlungen aus Beiträgen u.ä. Entgelten							
22	Sonstige Investitionseinzahlungen							
23	Summe investive Einzahlungen							
	Investive Auszahlungen							
24	Auszahlungen für den Erwerb von Grundstücken und Gebäuden							
25	Auszahlungen für Baumaßnahmen							
26	Auszahlungen für den Erwerb von beweglichem Anlagevermögen			1.000		1.000	1.000	1.000
27	Auszahlungen für den Erwerb von Finanzanlagen							
28	Auszahlungen von aktivierbaren Zuwendungen							
29	Sonstige Investitionsauszahlung							
30	Summe investive Auszahlungen			1.000		1.000	1.000	1.000
31	Saldo aus Investitionstätigkeit			-1.000		-1.000	-1.000	-1.000
	Einzahlungen aus Finanzierungstätigkeit							
	Auszahlungen aus Finanzierungstätigkeit							

Teilfinanzplan B. Planung einzelner Investitionsmaßnahmen

	2009	VE	2010	2011	2012	Bisher bereitgestellt	Gesamtein- /- auszahlungen
Produkt 111 07							
Investitionsmaßnahmen unterhalb der festgesetzten Wertgrenzen							
Summe der investiven Einzahlungen	0	0	0	0	0		
<u>Auszahlungen:</u>							
010 111 07 26 7832000 Auszahlungen für den Erwerb von Vermögensgeg. > 60 € und < 410 €	1.000	0	1.000	1.000	1.000		
Summe der investiven Auszahlungen	1.000	0	1.000	1.000	1.000		
Saldo (Einzahlungen ./ Auszahlungen)	-1.000	0	-1.000	-1.000	-1.000		

111 07 – Verwaltungsarchiv

(Budget 100 100 000 – Zentraler Service)

Erläuterungen zur laufenden Verwaltungstätigkeit

In Zeile 28 werden die Aufwendungen aus den internen Leistungsbeziehungen dargestellt. Diese gliedern sich wie folgt:

Zeile 28 - Ergebnisplan:

Produktsachkonto	HH 2009
010 111 07 5811001 ILB Versorgung/ Beihilfen	14.200
010 111 07 5811002 ILB GUV tariflich Beschäftigte	100
010 111 07 5811004 ILB Immobilienmanagement	19.900
010 111 07 5811005 ILB EDV (Normalleistung)	2.700
010 111 07 5811010 ILB Druckerei	100

Kennzahlen

I. Archivierter Aktenbestand	31.12.2005	31.12.2006	31.12.2007
	a) Laufende Meter genutzte Standfläche	2.930	2.961
b) Verfügbare Standfläche (lfd. m)	3.348	3.348	3.668
c) Nutzungsgrad	87,5%	88,4%	94,6%

II. Zuschussbedarf	2005	2006	2007
	Zuschussbedarf absolut (€)	181.290	157.463
Zuschussbedarf je lfd. m. Standfläche (€/lfd. m)	54,15	47,03	32,97

Produkt: 111 09 - Sonstige Zentrale Dienste

Produktbereich:	010	Innere Verwaltung
Budget:	100 100 000	Zentraler Service
Politisches Gremium:	Kreisausschuss	
Verantwortlich:	Herr B. Siegel	

Produktdefinition:

Kurzbeschreibung:	<ul style="list-style-type: none">- Zentrale Bürgerinfo- Posteingangs- und Postausgangsbearbeitung- Vermittlung von eingehenden und ausgehenden Telefongesprächen und Telefaxen- Bereitstellen von Fahrzeugen und Fahrern für die Verwaltungsleitung; Bereitstellen von Fahrzeugen für die Geschäftsbereiche und Stabsstellen- Abschluss und Betreuung von Versicherungsverträgen und Regulierung von Schäden- Durchführen von laufenden und einmaligen Beschaffungen; Abschluss von Rahmenverträgen für den dezentralen Einkauf- Datenschutz- Koordination von organisatorischen, technischen und medizinischen Maßnahmen zur Sicherung der Leistungsfähigkeit aller Bediensteten in Abhängigkeit vom Arbeitsplatz
Auftragsgrundlage:	Aufträge der Verwaltungsleitung, der Geschäftsbereiche und Stabsstellen sowie sonstiger Einrichtungen des Kreises
Strategische Ziele:	<ul style="list-style-type: none">- Wirtschaftliches Bereitstellen von funktionsgerechten und verkehrssicheren Fahrzeugen zur Durchführung von Dienstgeschäften- Wirtschaftliches und kompetentes Beschaffungsangebot an die dezentralen Einheiten inkl. Beratung- Kompetente Telefonvermittlung als Bürger- und Mitarbeiterservice- Schutz vor finanziellen Nachteilen im Schadensfall- Zuverlässige und zeitnahe Bearbeitung und Beförderung dienstlicher Post- Umsetzung der Vorgaben des Arbeits- und Datenschutzes
Zielgruppen:	Verwaltungsleitung, Geschäftsbereiche, Stabsstellen, sonstige Einrichtungen der Kreisverwaltung, Bürgerinnen und Bürger des Kreises Euskirchen

Teilergebnisplan

Haushalt 2009

Produktbereich : 010		Innere Verwaltung					
Produktgruppe : 010 111		Verwaltungssteuerung und Service					
Produkt : 010 111 09		Sonstige Zentrale Dienste					
Zeile	Ertrags- und Aufwandsarten	Jahresergebnis	Haushaltsansatz		Finanzplanungszeitraum		
		2007	2008	2009	2010	2011	2012
1	+ Steuern und ähnliche Abgaben						
2	+ Zuwendungen und allgemeine Umlagen						
3	+ Sonstige Transfererträge						
4	+ Öffentlich-rechtliche Leistungsentgelte						
5	+ Privatrechtliche Leistungsentgelte			500	500	500	500
6	+ Kostenerstattungen und Kostenumlagen						
7	+ Sonstige ordentliche Erträge			40.000	40.000	40.000	40.000
8	+ Aktivierte Eigenleistungen						
9	+/- Bestandsveränderungen						
10	= Ordentliche Erträge			40.500	40.500	40.500	40.500
11	- Personalaufwendungen			345.500	363.600	365.400	367.200
12	- Versorgungsaufwendungen						
13	- Aufwendungen für Sach- und Dienstleistungen			30.000	30.000	30.000	30.000
14	- Bilanzielle Abschreibungen			66.700	71.600	71.600	71.600
15	- Transferaufwendungen						
16	- Sonstige ordentliche Aufwendungen			163.900	134.200	134.200	134.200
17	= Ordentliche Aufwendungen			606.100	599.400	601.200	603.000
18	= Ergebnis der laufenden Verwaltungstätigkeit			-565.600	-558.900	-560.700	-562.500
19	+ Finanzerträge						
20	- Zinsen und ähnliche Aufwendungen						
21	= Finanzergebnis						
22	= Ordentliches Jahresergebnis			-565.600	-558.900	-560.700	-562.500
23	+ Außerordentliche Erträge						
24	- Außerordentliche Aufwendungen						
25	= Außerordentliches Ergebnis						
26	= Jahresergebnis vor Berücksichtigung der internen Leistungsbeziehungen			-565.600	-558.900	-560.700	-562.500
27	+ Erträge aus internen Leistungsbeziehungen						
28	- Aufwendungen aus internen Leistungsbeziehungen			47.400	47.300	47.500	47.900
29	= Jahresergebnis der Teilergebnisrechnung			-613.000	-606.200	-608.200	-610.400

Teilfinanzplan

Haushalt 2009

Produktbereich : 010		Innere Verwaltung						
Produktgruppe : 010 111		Verwaltungssteuerung und Service						
Produkt : 010 111 09		Sonstige Zentrale Dienste						
Zeile	Einzahlungs- und Auszahlungsarten	Jahres- ergebnis 2007	Haushaltsansatz		Verpflich- tungs- ermächtigt.	Finanzplanungszeitraum		
			2008	2009		2010	2011	2012
1	Steuern und ähnliche Abgaben							
2	Zuwendungen und allgemeine Umlagen							
3	Sonstige Transfereinzahlungen							
4	Öffentlich-rechtliche Leistungsentgelte							
5	Privatrechtliche Leistungsentgelte			500		500	500	500
6	Kostenerstattungen und Kostenumlagen							
7	Sonstige Einzahlungen			39.500		39.500	39.500	39.500
8	Zinsen und sonstige Finanzeinzahlungen							
09	Summe Einzahlungen aus lfd. Verwaltungstätigkeit			40.000		40.000	40.000	40.000
10	Personalauszahlungen			345.500		363.600	365.400	367.200
11	Versorgungsauszahlungen							
13	Auszahlungen für Sach- und Dienstleistungen			30.000		30.000	30.000	30.000
13	Zinsen und sonstige Finanzauszahlungen							
14	Transferauszahlungen							
15	Sonstige Auszahlungen			163.900		134.200	134.200	134.200
16	Summe Auszahlungen aus lfd. Verwaltungstätigkeit			539.400		527.800	529.600	531.400
17	Saldo aus laufender Verwaltungstätigkeit			-499.400		-487.800	-489.600	-491.400
	Investive Einzahlungen							
18	Zuwendungen aus Investitionsmaßnahmen							
19	Einzahlung aus der Veräußerung von Sachanlagen			6.000		6.000	6.000	6.000
20	Einzahlungen aus der Veräußerung von Finanzanlagen							
21	Einzahlungen aus Beiträgen u.ä. Entgelten							
22	Sonstige Investitionseinzahlungen							
23	Summe investive Einzahlungen			6.000		6.000	6.000	6.000
	Investive Auszahlungen							
24	Auszahlungen für den Erwerb von Grundstücken und Gebäuden							
25	Auszahlungen für Baumaßnahmen							
26	Auszahlungen für den Erwerb von beweglichem Anlagevermögen			93.000		60.000	60.000	60.000
27	Auszahlungen für den Erwerb von Finanzanlagen							
28	Auszahlungen von aktivierbaren Zuwendungen							
29	Sonstige Investitionsauszahlung							
30	Summe investive Auszahlungen			93.000		60.000	60.000	60.000
31	Saldo aus Investitionstätigkeit			-87.000		-54.000	-54.000	-54.000
	Einzahlungen aus Finanzierungstätigkeit							
	Auszahlungen aus Finanzierungstätigkeit							

111 09 – Sonstige Zentrale Dienste

(Budget 100 100 000 – Zentraler Service)

Erläuterungen zur laufenden Verwaltungstätigkeit

Zeile 7 des Ergebnisplans (Sonstige ordentliche Erträge) enthält:

Zeile 7 - Ergebnisplan:

Produktsachkonto		HH 2009
010 111 09 4542000	Erträge aus Veräußerung von beweglichen Vermögensgegenständen	500
010 111 09 4591002	Ersatz	21.500
010 111 09 4591003	Ersatz (Fernmeldegebühren)	7.500
010 111 09 4591030	Versicherungsleistungen	10.000
010 111 09 4591031	Erweiterte Sachschadenversicherung	500

Das Sachkonto Ersatz enthält im Wesentlichen die Erträge aus Erstattungsleistungen der Deutschen Post AG für Vorleistungen im Zusammenhang mit dem Postversand der üblichen Ausgangspost (Vorsortieren nach Leitbereich 53, Durchnummerieren der Briefe durch die Poststelle im Hause).

Zeile 13 des Ergebnisplans (Aufwendungen für Sach- und Dienstleistungen) enthält:

Zeile 13 - Ergebnisplan:

Produktsachkonto		HH 2009
010 111 09 5251000	Haltung von Fahrzeugen	20.000
010 111 09 5255000	Unterhaltung Geräte und Ausstattung	7.000
010 111 09 5281000	Sachkosten	3.000

Bei den Fahrzeugkosten (SK 5251000) handelt es sich um Wartungs-, Instandhaltungs- und Versicherungsaufwendungen für die Selbstfahrerfahrzeuge im Bestand des Kreises. Die Treibstoffkosten werden über die ILB Tankstellen (s.u.) ausgewiesen.

In Zeile 16 des Ergebnisplans werden folgende Aufwendungen nachgewiesen:

Zeile 16 - Ergebnisplan:

Produktsachkonto		HH 2009
010 111 09 5412010	Fortbildung	300
010 111 09 5412300	Dienstreisen	6.800
010 111 09 5412600	Dienst- und Schutzkleidung	1.000
010 111 09 5431000	Geschäftsaufwendungen	39.000
010 111 09 5431910	Sachverständigen-, Gerichts- und ähnliche Kosten	20.000
010 111 09 5441000	Versicherungsbeiträge	35.600
010 111 09 5441001	Versicherungsbeiträge Erweiterte Sachschadensversicherung	500
010 111 09 5499100	Mitgliedsbeiträge	60.700

5431910 - Sachverständigen-, Gerichts- und ähnliche Kosten

Veranschlagt ist ein noch nicht abgewickelter Restauftrag "Gutachten Gefährdungsbeurteilung Arbeitsschutz" in Höhe von 20.000 €.

549910 - Mitgliedsbeiträge

Es handelt sich um Mitgliedsbeiträge, welche sich wie folgt gliedern:

Mitgliedschaft	Jahresbeitrag 2008
Landkreistag NRW	44.434 €
KGSt	4.444 €
Förderverein NRW-Stiftung	902 €
Volksbund Deutsche Kriegsgräberfürsorge e. V.	100 €
Fachverband der kommunalen Kassenverwalter	50 €
Förderverein Nationalpark Eifel	60 €
Biologische Station e.V.	50 €
Fachverband der Standesbeamten	30 €
Fachverband der Kämmerer	20 €
Vereinigung der Leiter der Rechnungsprüfungsämter	15 €
Förderverein Wollseifen	20 €
Wald und Holz Eifel e.V.	100 €
Summe gerundet	50.200 €

Für die Mitgliedschaften bei Landkreistag und KGSt sind in 2009 Beitragserhöhungen fällig. Die Landkreistagversammlung hat am 29.10.2008 beschlossen, den Verbandsbeitragsschlüssel von 0,23 € auf 0,28 € pro Kopf der Bevölkerung in den Kreisen zu erhöhen (Mehrbedarf gegenüber 2008: 9.700 €). Die Erhöhung bei der KGSt-Mitgliedschaft beläuft sich auf rd. 800 €.

In Zeile 28 werden die Aufwendungen aus den internen Leistungsbeziehungen dargestellt. Diese gliedern sich wie folgt:

Zeile 28 - Ergebnisplan:

Produktsachkonto	HH 2009
010 111 09 5811001 ILB Versorgung/ Beihilfen	12.100
010 111 09 5811002 ILB GUV tariflich Beschäftigte	1.200
010 111 09 5811004 ILB Immobilienmanagement	15.200
010 111 09 5811005 ILB EDV (Normalleistung)	9.200
010 111 09 5811008 ILB Tankstellen	9.600
010 111 09 5811010 ILB Druckerei	100

Kennzahlen

I. Kommunikationsausgaben (€)			
	2005	2006	2007
a) Porto (ausgenommen Schulen, Museum, AWZ)	322.686	335.581	280.218
b) Telefon	100.850	100.550	104.500
c) E-Mail	3.252	2.488	2.134
d) Internet	9.692	9.489	8.988

II. Versicherungen			
	2005	2006	2007
Schadensquote (Schadenssumme dividiert durch Prämie):			
Sparte Gebäude-, Gebäudeinhalt	40,68%	33,81%	25,83%
Sparte Eigenschaden	121,60%	105,35%	5,26%
Sparte Kfz.-Kasko	34,68%	76,75%	30,06%
Sparte Elektronik	275,65%	12,94%	63,27%

III. Personalausgaben Arbeitsschutz (ohne Ausgaben für Externe, ohne Fachliteratur, ohne Sachkosten Untersuchungen -G 37 o.ä. pp.)			
	2005	2006	2007
Personalausgaben Arbeitsschutz	67.677	75.931	85.694
Anzahl der Vollzeitstellen am 31.12.	576,45	577,22	578,60
Ausgaben je Vollzeitstelle (€)	117,40	131,55	148,11

IV. Dienstfahrzeuge			
	2005	2006	2007
km-Leistung der Dienstfahrzeuge für Selbstfahrer	90.945	119.371	121.233
Anmerkung: Differenz ist bedingt durch den längeren Ausfall eines Fahrzeugs im Jahre 2005			

V. Papierverbrauch			
	2005	2006	2007
Ausgaben für Papier (€)	27.094	26.814	27.432

VI. Kopierer

	31.12.2005	31.12.2006	31.12.2007
Anzahl der Kopierer außerhalb der Druckerei	31	31	31
	2005	2006	2007
Anzahl der erstellten Kopien außerhalb der Druckerei	831.904	899.179	752.225

Erläuterungen zur Investitionstätigkeit

Produkt: 010 111 09 **Sonstige Zentrale Dienste**

Maßnahme: 7831000 **Auszahlungen für den Erwerb von Vermögensgeg. > 410 €**

Haushaltsansatz 2009	40.000
Finanzplanansatz 2010	40.000
Finanzplanansatz 2011	40.000
Finanzplanansatz 2012	40.000
Verpflichtungsermächtigung	0

Im Haushaltsjahr 2009 sollen beschafft werden:

1. Büromaschinen und Geräte	
2 Etagenkopiergeräte	8.000 €
2. Einrichtungsgegenstände	
- 15 Bürodrehstühle	7.300 €
- Aktenschrank (Abt. 38)	500 €
- 3 Zeichnungsschränke (Abt. 62)	4.500 €
- 1 Regalsystem zur Aufbewahrung von Vermessungsschriften (Abt. 62)	1.200 €
- Schränke (Abt. 51)	6.700 €
- 20 Schalenstühle (Kantine)	1.500 €
- Regalanlage (Archiv)	2.600 €
3. Unvorhersehbares	8.000 €
Gesamtauszahlungsbedarf	40.300 €
gerundet	40.000 €

Erläuterungen zu den Folgekosten p.a.:

zu 1.	
Abschreibung	1.600 €
Kalkulatorische Zinsen	140 €
zu 2.	
Abschreibung	1.340 €
Kalkulatorische Zinsen	420 €

Produkt: 010 111 09 Sonstige Zentrale Dienste

Maßnahme: 7831002 Auszahlungen für den Erwerb von Fahrzeugen

Haushaltsansatz 2009	53.000
Finanzplanansatz 2010	20.000
Finanzplanansatz 2011	20.000
Finanzplanansatz 2012	20.000
Verpflichtungsermächtigung	0

Folgende Fahrzeugbeschaffungen sind für das Haushaltsjahr 2009 vorgesehen:

- | | |
|---|----------|
| 1. Ersatzbeschaffung PKW-Kombi (Abt. 39) | 13.000 € |
| 2. Neubeschaffung von 2 zusätzlichen Dienst-Kfz | 40.000 € |

Gesamtauszahlungsbedarf 53.000 €

Erläuterungen zu den Folgekosten p.a.:

zu 1.	
Abschreibung	6.630 €
Kalkulatorische Zinsen	930 €

Teilfinanzplan B. Planung einzelner Investitionsmaßnahmen

			2009	VE	2010	2011	2012	Bisher bereitgestellt	Gesamtein- /- auszahlungen
Produkt 111 09									
Investitionsmaßnahmen oberhalb der festgesetzten Wertgrenzen									
Maßnahme: Fahrzeugerwerb									
010	111 09	26 7831002	Auszahlungen für den Erwerb von Fahrzeugen						
			53.000	0	20.000	20.000	20.000		
Saldo (Einzahlungen ./ Auszahlungen)			-53.000	0	-20.000	-20.000	-20.000		
Investitionsmaßnahmen unterhalb der festgesetzten Wertgrenzen									
<u>Einzahlungen:</u>									
010	111 09	19 6831000	Einzahlungen aus der Veräußerung von beweglichem Anlagevermögen						
			1.000	0	1.000	1.000	1.000		
010	111 09	19 6831010	Versicherungsleistungen						
			5.000	0	5.000	5.000	5.000		
Summe der investiven Einzahlungen			6.000	0	6.000	6.000	6.000		
<u>Auszahlungen:</u>									
010	111 09	26 7831000	Auszahlungen für den Erwerb von Vermögensgeg. > 410 €						
			40.000	0	40.000	40.000	40.000		
Summe der investiven Auszahlungen			40.000	0	40.000	40.000	40.000		
Saldo (Einzahlungen ./ Auszahlungen)			-34.000	0	-34.000	-34.000	-34.000		

Produkt: 111 13 - Personalmanagement

Produktbereich:	010	Innere Verwaltung
Budget:	100 100 000	Zentraler Service
Politisches Gremium:	Kreisausschuss	
Verantwortlich:	Herr B. Siegel	

Produktdefinition:

Kurzbeschreibung:	<ul style="list-style-type: none">- Ermittlung des Bedarfs an und Durchführung von Maßnahmen zur Gewinnung von qualifizierten Mitarbeiterinnen und Mitarbeitern- Ausbildung von Nachwuchskräften; Fortbildung der Bediensteten- Erarbeiten und Durchführen von Maßnahmen zur Personalentwicklung- Arbeits- und dienstrechtliche Betreuung aller Bediensteten der Kreisverwaltung- Begründung, Veränderung und Beendigung aller Beschäftigungsverhältnisse- Berechnen und Zahlbarmachung von Lohn, Vergütung, Besoldung einschließlich Abrechnen und Abführen der Nebenkosten- Gewährung von Beihilfe, Reisekosten, Unterstützungen etc.- Arbeits- und dienstrechtliche Beratung der Verwaltungsleitung, Geschäftsbereiche und Stabsstellen- Abwicklung der Aus- und Fortbildung über das Studieninstitut Köln
Auftragsgrundlage:	Arbeits-, Tarif- und Beamtenrecht, Vorschriften zum Arbeitsschutz, Anforderungen der Verwaltungsleitung, Geschäftsbereiche und Stabsstellen
Strategische Ziele:	<ul style="list-style-type: none">- Sicherung der Leistungsfähigkeit der Verwaltung durch erfolgreiche und anforderungsorientierte Aus- und Fortbildung- Sicherung der Motivation und Leistungsfähigkeit der Bediensteten zur Steigerung der Leistungsbereitschaft- Erhaltung der physischen und psychischen Leistungsfähigkeit aller Bediensteten- Fehlerfreie und termingerechte Zahlung von Lohn/Vergütung/Besoldung sowie Umsetzung aller tariflichen und gesetzlichen Änderungen
Zielgruppen:	Verwaltungsleitung, Geschäftsbereiche, Stabsstellen, Mitarbeiterinnen und Mitarbeiter des Kreises, Studieninstitut

Teilergebnisplan

Haushalt 2009

Produktbereich : 010		Innere Verwaltung					
Produktgruppe : 010 111		Verwaltungssteuerung und Service					
Produkt : 010 111 13		Personalmanagement					
Zeile	Ertrags- und Aufwandsarten	Jahresergebnis	Haushaltsansatz		Finanzplanungszeitraum		
		2007	2008	2009	2010	2011	2012
1	+ Steuern und ähnliche Abgaben						
2	+ Zuwendungen und allgemeine Umlagen						
3	+ Sonstige Transfererträge						
4	+ Öffentlich-rechtliche Leistungsentgelte						
5	+ Privatrechtliche Leistungsentgelte						
6	+ Kostenerstattungen und Kostenumlagen			304.800	305.500	278.700	279.100
7	+ Sonstige ordentliche Erträge			100	100	100	100
8	+ Aktivierte Eigenleistungen						
9	+/- Bestandsveränderungen						
10	= Ordentliche Erträge			304.900	305.600	278.800	279.200
11	- Personalaufwendungen			2.821.700	3.001.400	2.979.200	2.984.200
12	- Versorgungsaufwendungen			3.219.000	3.219.000	3.219.000	3.219.000
13	- Aufwendungen für Sach- und Dienstleistungen			112.300	112.300	112.300	112.300
14	- Bilanzielle Abschreibungen			400	400	400	400
15	- Transferaufwendungen			53.000	53.000	53.000	53.000
16	- Sonstige ordentliche Aufwendungen			89.200	89.200	88.200	88.200
17	= Ordentliche Aufwendungen			6.295.600	6.475.300	6.452.100	6.457.100
18	= Ergebnis der laufenden Verwaltungstätigkeit			-5.990.700	-6.169.700	-6.173.300	-6.177.900
19	+ Finanzerträge						
20	- Zinsen und ähnliche Aufwendungen						
21	= Finanzergebnis						
22	= Ordentliches Jahresergebnis			-5.990.700	-6.169.700	-6.173.300	-6.177.900
23	+ Außerordentliche Erträge						
24	- Außerordentliche Aufwendungen						
25	= Außerordentliches Ergebnis						
26	= Jahresergebnis vor Berücksichtigung der internen Leistungsbeziehungen			-5.990.700	-6.169.700	-6.173.300	-6.177.900
27	+ Erträge aus internen Leistungsbeziehungen			2.268.000	2.268.000	2.268.000	2.268.000
28	- Aufwendungen aus internen Leistungsbeziehungen			249.000	251.500	252.200	252.900
29	= Jahresergebnis der Teilergebnisrechnung			-3.971.700	-4.153.200	-4.157.500	-4.162.800

Teilfinanzplan

Haushalt 2009

Produktbereich : 010		Innere Verwaltung						
Produktgruppe : 010 111		Verwaltungssteuerung und Service						
Produkt : 010 111 13		Personalmanagement						
Zeile	Einzahlungs- und Auszahlungsarten	Jahres- ergebnis 2007	Haushaltsansatz		Verpflich- tungs- ermächtigt.	Finanzplanungszeitraum		
			2008	2009		2010	2011	2012
1	Steuern und ähnliche Abgaben							
2	Zuwendungen und allgemeine Umlagen							
3	Sonstige Transfereinzahlungen							
4	Öffentlich-rechtliche Leistungsentgelte							
5	Privatrechtliche Leistungsentgelte							
6	Kostenerstattungen und Kostenumlagen			304.800		305.500	278.700	279.100
7	Sonstige Einzahlungen			100		100	100	100
8	Zinsen und sonstige Finanzeinzahlungen							
09	Summe Einzahlungen aus lfd. Verwaltungstätigkeit			304.900		305.600	278.800	279.200
10	Personalauszahlungen			943.700		1.123.400	1.101.200	1.106.200
11	Versorgungsauszahlungen			4.314.000		4.314.000	4.314.000	4.314.000
13	Auszahlungen für Sach- und Dienstleistungen			112.300		112.300	112.300	112.300
13	Zinsen und sonstige Finanzauszahlungen							
14	Transferauszahlungen			53.000		53.000	53.000	53.000
15	Sonstige Auszahlungen			89.200		89.200	88.200	88.200
16	Summe Auszahlungen aus lfd. Verwaltungstätigkeit			5.512.200		5.691.900	5.668.700	5.673.700
17	Saldo aus laufender Verwaltungstätigkeit			-5.207.300		-5.386.300	-5.389.900	-5.394.500
	Investive Einzahlungen							
18	Zuwendungen aus Investitionsmaßnahmen							
19	Einzahlung aus der Veräußerung von Sachanlagen							
20	Einzahlungen aus der Veräußerung von Finanzanlagen							
21	Einzahlungen aus Beiträgen u.ä. Entgelten							
22	Sonstige Investitionseinzahlungen							
23	Summe investive Einzahlungen							
	Investive Auszahlungen							
24	Auszahlungen für den Erwerb von Grundstücken und Gebäuden							
25	Auszahlungen für Baumaßnahmen							
26	Auszahlungen für den Erwerb von beweglichem Anlagevermögen			1.000		1.000	1.000	1.000
27	Auszahlungen für den Erwerb von Finanzanlagen							
28	Auszahlungen von aktivierbaren Zuwendungen							
29	Sonstige Investitionsauszahlung							
30	Summe investive Auszahlungen			1.000		1.000	1.000	1.000
31	Saldo aus Investitionstätigkeit			-1.000		-1.000	-1.000	-1.000
	Einzahlungen aus Finanzierungstätigkeit							
	Auszahlungen aus Finanzierungstätigkeit							

Teilfinanzplan B. Planung einzelner Investitionsmaßnahmen

	2009	VE	2010	2011	2012	Bisher bereitgestellt	Gesamtein- /- auszahlungen
Produkt 111 13							
Investitionsmaßnahmen unterhalb der festgesetzten Wertgrenzen							
Summe der investiven Einzahlungen	0	0	0	0	0		
Auszahlungen:							
010 111 13 26 7832000 Auszahlungen für den Erwerb von Vermögensgeg. > 60 € und < 410 €	1.000	0	1.000	1.000	1.000		
Summe der investiven Auszahlungen	1.000	0	1.000	1.000	1.000		
Saldo (Einzahlungen ./ Auszahlungen)	-1.000	0	-1.000	-1.000	-1.000		

111 13 – Personalmanagement

(Budget 100 100 000 – Zentraler Service)

Erläuterungen zur laufenden Verwaltungstätigkeit

Zeile 6 des Ergebnisplans (Kostenerstattungen und Kostenumlagen) enthält:

Zeile 6 - Ergebnisplan:

Produktsachkonto		HH 2009
010 111 13 4482000	Personalkostenerstattung (Gemeinde Blankenheim)	47.800
010 111 13 4483000	Erträge aus Ko-erst. Zweckverb	0
010 111 13 4486000	Erstattung Umlage Versorgungskasse (KKM)	150.000
010 111 13 4487000	Ertr. aus Erstattung Studieninstitut Köln	107.000

Der Betrieb des Eifelmuseums geht auf der Grundlage des gemeinsamen Vertrages zwischen Kreis Euskirchen und Gemeinde Blankenheim zum 01.01.2009 auf die Gemeinde Blankenheim über (siehe KT-Beschluss vom 11.06.2008 i.d.F. vom 10.12.2008, V 427/2008 / V 464/2008). Nach § 5 des Vertrages verbleibt das Personal beim Kreis, dem die Gemeinde Blankenheim die Personalaufwendungen erstattet.

Enthalten sind in Zeile 6 auch die Erstattungen von Versorgungsaufwendungen durch die Kreiskrankenhaus Mechernich GmbH (siehe Sachkonto 5121001 in Zeile 12) sowie die Personalaufwanderstattungen des Rhein. Studieninstitutes für kommunale Verwaltung.

In Zeile 11 des Ergebnisplans werden folgende Personalaufwendungen nachgewiesen:

Zeile 11 - Ergebnisplan:

Produktsachkonto		HH 2009
010 111 13 5011000	Dienstaufwendungen Beamte	162.200
010 111 13 5011001	Leistungsentgelte Beamte	50.000
010 111 13 5012000	Dienstaufwendungen tariflich Beschäftigte	65.900
010 111 13 5012001	Leistungsentgelte tariflich Beschäftigte	150.300
010 111 13 5022000	Versorgung tariflich Beschäftigte	32.100
010 111 13 5029000	Versorgung sonstige Beschäftigte	0
010 111 13 5032000	Gesetzliche Sozialversicherungtariflich Beschäftigte	93.200
010 111 13 5032001	Beiträge GUV tariflich Beschäftigte	90.000
010 111 13 5041000	Beihilfen für Aktive	300.000
010 111 13 5051000	Zuführung Pensionsrückstellung für Aktive	1.440.000
010 111 13 5061000	Zuführung Beihilferückstellung für Aktive	438.000

Gegenüber dem Haushaltsentwurf wurde eine globale Anpassung der Personalaufwendungen an das Deckelungsziel von 36.363.900 € (Zeile 11 und 12) gemäß Kreistagsbeschluss vom 10.12.2008 (V 467/2008) vorgenommen.

5011001 -Leistungsentgelte Beamte-

Der Ansatz wurde gegenüber dem Haushaltsentwurf von 15.000 € auf 50.000 € erhöht, weil mit dem Gesetz zur Stärkung der Personalhoheit der Kommunen eine Grundlage geschaffen wurde, die leistungsorientierte Bezahlung der Beamten entsprechend der Systematik und dem Umfang der leistungsorientierten Bezahlung der Beschäftigten zu gestalten und damit die bisherige Beschränkung auf 30% aller Beamten entfällt.

Zeile 12 des Ergebnisplans umfasst folgende Versorgungsaufwendungen:

Zeile 12 - Ergebnisplan:

Produktsachkonto		HH 2009
010 111 13 5111000	Versorgungsaufwendungen	0
010 111 13 5121000	Beiträge zur VersorgungskasseVersorgungsempfänger	2.510.000
010 111 13 5121001	Beiträge zur VersorgungskasseVersorgungsempfänger (KKM)	150.000
010 111 13 5141000	Beihilfen Versorgungsempfänger	559.000
010 111 13 5151000	Zuf. zur Pensionsrückstellungfür Versorgungsempfänger	0

In den Zeilen 11 und 12 sind zentral (auch) die Zuführungen zu Pensions- und Beihilferückstellungen ausgewiesen. Bei den Beträgen in Zeile 12 handelt es sich um Rückstellungszuführungen für Pensionäre, während die Zuführungen für die aktiven Beamten in Zeile 11 nachgewiesen werden. NKF-bedingt ergibt sich eine Mehrbelastung in Höhe von 623.000 €, die sich wie folgt zusammensetzt:

	2009 (NKF)	2008 (kameral)	Diff.
1. Zuführung zu Pensionsrückstellung			
1.1. für Aktive	1.440.000	58.000	
1.2. für Pensionäre	2.510.000	43.000	
1.3. für Pensionäre KKM	150.000	138.000	
Umlage an Versorgungskasse (kein Aufwand in 2009, nur Auszahlung)		0 3.535.000	
Summe	4.100.000	3.774.000	326.000
2. Beihilfen (tatsächlich bzw. Zuführung Rückstellung)			
2.1. für Aktive - tatsächlich	300.000	221.900	
2.2. für Aktive - Zuführung	438.000		
2.3. für Pensionäre	559.000	700.000	
Summe	1.297.000	921.900	
davon NKF-bedingt	997.000	700.000	297.000
NKF-bedingte Veränderung 2008 nach 2009			623.000

Im Finanzplan werden demgegenüber die voraussichtlichen tatsächlichen Auszahlungen veranschlagt. Für Pensionsauszahlungen wird die Umlage an die Versorgungskasse in Höhe von 3.514.000 € für die Versorgungsempfänger des Kreises sowie in Höhe von 150.000 € für die Versorgungsempfänger KKM ausgewiesen. Beihilfeauszahlungen werden in Höhe von 300.000 € für aktive Beamte und 650.000 € für Versorgungsempfänger veranschlagt.

Grundlage der Veranschlagungen der Rückstellungsbewegungen ist eine Vorausberechnung der Rheinischen Versorgungskassen, aus der sich ergibt, dass die Pensionsrückstellungen vom 01.01. bis

zum 31.12.2009 um ca. 436.000 € und die Beihilferückstellungen im gleichen Zeitraum um ca. 347.000 € wachsen werden.

Zeile 13 des Ergebnisplans (Aufwendungen für Sach- und Dienstleistungen) enthält:

Zeile 13 - Ergebnisplan:

Produktsachkonto	HH 2009
010 111 13 5232000 Erstattung Aufwand von Dritten an Gemeindeverbände	0
010 111 13 5255000 Unterhaltung Geräte und Ausstattung	1.800
010 111 13 5281000 Sachkosten (Beihilfeabrechnung)	90.000
010 111 13 5281001 Sachkosten (Künstlersozialabgabe)	500
010 111 13 5281002 Sachkosten (Reisekostenabrechnung)	20.000

In Zeile 15 ausgewiesen ist die Umlage an das Rheinische Studieninstitut für kommunale Verwaltung in Höhe von 53.000 €

In Zeile 16 des Ergebnisplans werden folgende Aufwendungen nachgewiesen:

Zeile 16 - Ergebnisplan:

Produktsachkonto	HH 2009
010 111 13 5411000 Trennungsschädigung	2.500
010 111 13 5412000 Ausbildung	30.000
010 111 13 5412010 Fortbildung	2.500
010 111 13 5412011 Fortbildung (NKF)	1.000
010 111 13 5412012 Fortbildung (budgetübergreifend)	30.000
010 111 13 5412300 Dienstreisen	500
010 111 13 5431000 Geschäftsaufwendungen	20.000
010 111 13 5441100 Ersatz Sachschäden § 91 LBG	100
010 111 13 5499100 Mitgliedsbeiträge	2.600

5499100 - Mitgliedsbeiträge

Hierbei handelt es sich um den Beitrag an den Kommunalen Arbeitgeberverband.

In Zeile 27 sind folgende Erträge aus den internen Leistungsbeziehungen nachgewiesen:

Zeile 27 - Ergebnisplan:

Produktsachkonto	HH 2009
010 111 13 4811001 ILB Versorgung / Beihilfen	2.178.000
010 111 13 4811002 ILB GUV tarifliche Beschäftigte	90.000

Mit diesen Erträgen werden die bei Produkt 111 13 zentral gebuchten Versorgungs-, Beihilfe- und GUV-Aufwendungen auf sämtliche Produkte verteilt, bei denen Personalaufwendungen anfallen.

In Zeile 28 werden die Aufwendungen aus den internen Leistungsbeziehungen dargestellt. Diese gliedern sich wie folgt:

Zeile 28 - Ergebnisplan:

Produktsachkonto	HH 2009
010 111 13 5811001 ILB Versorgung/ Beihilfen	115.700
010 111 13 5811002 ILB GUV tariflich Beschäftigte	2.400
010 111 13 5811004 ILB Immobilienmanagement	20.400
010 111 13 5811005 ILB EDV (Normalleistung)	110.400
010 111 13 5811010 ILB Druckerei	100

Kennzahlen

I. Anzahl der Beschäftigten bei der Kreisverwaltung Euskirchen	31.12.2004	31.12.2005	31.12.2006	31.12.2007
	<hr/>			
a) Anzahl insgesamt	741	710	702	702
<u>davon:</u>				
- vollzeitbeschäftigt	565	538	525	520
- teilzeitbeschäftigt	170	172	177	182
b) Anzahl Tariflich Beschäftigte	609	575	570	572
<u>davon:</u>				
- vollzeitbeschäftigt	461	431	420	420
- teilzeitbeschäftigt	148	144	150	152
c) Anzahl Beamte/Beamtinnen	132	135	132	130
<u>davon:</u>				
- vollzeitbeschäftigt	104	107	105	100
- teilzeitbeschäftigt	28	28	27	30
d) Anzahl Beschäftigte in der Schlachttier- und Fleischuntersuchung	15	14	14	13
e) Anzahl Auszubildende	17	24	23	18
f) Anzahl Berufspraktikanten/-innen	4	5	5	2
g) Anzahl der ohne Dienstbezüge/Entgelt beurlaubten Beschäftigten (in den Zahlen zu a bis c enthalten)	24	24	25	13
II. Anzahl der Versorgungsempfänger	31.12.2004	31.12.2005	31.12.2006	31.12.2007
	<hr/>			
Anzahl der Versorgungsempfänger (einschl. Hinterbliebene)	122	124	123	118

Produkt: 111 16 - Organisationsangelegenheiten

Produktbereich:	010	Innere Verwaltung
Budget:	100 100 000	Zentraler Service
Politisches Gremium:	Kreisausschuss	
Verantwortlich:	Frau C. Rupperath	

Produktdefinition:

Kurzbeschreibung:

- Tarifgerechte Bewertung der Stellen nach TVöD
- Sachgerechte Bewertung der Beamtenstellen
- Erstellen von Rahmenregelungen für den Dienstbetrieb
- Beratung und Unterstützung der Organisationseinheiten durch Organisationsgutachten, - untersuchungen, Arbeitsplatzuntersuchungen und Stellenbemessung
- Entwicklung neuer Arbeitsformen und Arbeitstechniken (eGovernment, elektronische Workflowverfahren)

Auftragsgrundlage: TVöD, LBG, Vorgaben der Verwaltungsleitung

Strategische Ziele:

- Tarifgerechte Besoldung/Vergütung/Entlohnung der Bediensteten des Kreises
- Umsetzung einer optimalen Aufbauorganisation als Voraussetzung für eine schnittstellenminimierte Ablauforganisation
- Optimierung der Arbeitsabläufe in den und durch die Facheinheiten

Zielgruppen: Verwaltungsleitung, Geschäftsbereiche, Stabsstellen, Bedienstete des Kreises

Teilergebnisplan

Haushalt 2009

Produktbereich : 010		Innere Verwaltung					
Produktgruppe : 010 111		Verwaltungssteuerung und Service					
Produkt : 010 111 16		Organisationsangelegenheiten					
Zeile	Ertrags- und Aufwandsarten	Jahresergebnis	Haushaltsansatz		Finanzplanungszeitraum		
		2007	2008	2009	2010	2011	2012
1	+ Steuern und ähnliche Abgaben						
2	+ Zuwendungen und allgemeine Umlagen						
3	+ Sonstige Transfererträge						
4	+ Öffentlich-rechtliche Leistungsentgelte						
5	+ Privatrechtliche Leistungsentgelte						
6	+ Kostenerstattungen und Kostenumlagen						
7	+ Sonstige ordentliche Erträge						
8	+ Aktivierte Eigenleistungen						
9	+/- Bestandsveränderungen						
10	= Ordentliche Erträge						
11	- Personalaufwendungen			87.000	87.400	87.800	88.200
12	- Versorgungsaufwendungen						
13	- Aufwendungen für Sach- und Dienstleistungen			120.300	120.300	120.300	120.300
14	- Bilanzielle Abschreibungen			1.000	1.000	1.000	1.000
15	- Transferaufwendungen						
16	- Sonstige ordentliche Aufwendungen			4.300	4.300	4.300	4.300
17	= Ordentliche Aufwendungen			212.600	213.000	213.400	213.800
18	= Ergebnis der laufenden Verwaltungstätigkeit			-212.600	-213.000	-213.400	-213.800
19	+ Finanzerträge						
20	- Zinsen und ähnliche Aufwendungen						
21	= Finanzergebnis						
22	= Ordentliches Jahresergebnis			-212.600	-213.000	-213.400	-213.800
23	+ Außerordentliche Erträge						
24	- Außerordentliche Aufwendungen						
25	= Außerordentliches Ergebnis						
26	= Jahresergebnis vor Berücksichtigung der internen Leistungsbeziehungen			-212.600	-213.000	-213.400	-213.800
27	+ Erträge aus internen Leistungsbeziehungen						
28	- Aufwendungen aus internen Leistungsbeziehungen			48.100	48.000	48.100	48.300
29	= Jahresergebnis der Teilergebnisrechnung			-260.700	-261.000	-261.500	-262.100

Teilfinanzplan

Haushalt 2009

Produktbereich : 010		Innere Verwaltung						
Produktgruppe : 010 111		Verwaltungssteuerung und Service						
Produkt : 010 111 16		Organisationsangelegenheiten						
Zeile	Einzahlungs- und Auszahlungsarten	Jahres- ergebnis 2007	Haushaltsansatz		Verpflich- tungs- ermächtigt.	Finanzplanungszeitraum		
			2008	2009		2010	2011	2012
1	Steuern und ähnliche Abgaben							
2	Zuwendungen und allgemeine Umlagen							
3	Sonstige Transfereinzahlungen							
4	Öffentlich-rechtliche Leistungsentgelte							
5	Privatrechtliche Leistungsentgelte							
6	Kostenerstattungen und Kostenumlagen							
7	Sonstige Einzahlungen							
8	Zinsen und sonstige Finanzeinzahlungen							
09	Summe Einzahlungen aus lfd. Verwaltungstätigkeit							
10	Personalauszahlungen			87.000		87.400	87.800	88.200
11	Versorgungsauszahlungen							
13	Auszahlungen für Sach- und Dienstleistungen			120.300		120.300	120.300	120.300
13	Zinsen und sonstige Finanzauszahlungen							
14	Transferauszahlungen							
15	Sonstige Auszahlungen			4.300		4.300	4.300	4.300
16	Summe Auszahlungen aus lfd. Verwaltungstätigkeit			211.600		212.000	212.400	212.800
17	Saldo aus laufender Verwaltungstätigkeit			-211.600		-212.000	-212.400	-212.800
	Investive Einzahlungen							
18	Zuwendungen aus Investitionsmaßnahmen							
19	Einzahlung aus der Veräußerung von Sachanlagen							
20	Einzahlungen aus der Veräußerung von Finanzanlagen							
21	Einzahlungen aus Beiträgen u.ä. Entgelten							
22	Sonstige Investitionseinzahlungen							
23	Summe investive Einzahlungen							
	Investive Auszahlungen							
24	Auszahlungen für den Erwerb von Grundstücken und Gebäuden							
25	Auszahlungen für Baumaßnahmen							
26	Auszahlungen für den Erwerb von beweglichem Anlagevermögen			1.000		1.000	1.000	1.000
27	Auszahlungen für den Erwerb von Finanzanlagen							
28	Auszahlungen von aktivierbaren Zuwendungen							
29	Sonstige Investitionsauszahlung							
30	Summe investive Auszahlungen			1.000		1.000	1.000	1.000
31	Saldo aus Investitionstätigkeit			-1.000		-1.000	-1.000	-1.000
	Einzahlungen aus Finanzierungstätigkeit							
	Auszahlungen aus Finanzierungstätigkeit							

Teilfinanzplan B. Planung einzelner Investitionsmaßnahmen

	2009	VE	2010	2011	2012	Bisher bereitgestellt	Gesamtein- /- auszahlungen
Produkt 111 16							
Investitionsmaßnahmen unterhalb der festgesetzten Wertgrenzen							
Summe der investiven Einzahlungen	0	0	0	0	0		
Auszahlungen:							
010 111 16 26 7832000 Auszahlungen für den Erwerb von Vermögensgeg. > 60 € und < 410 €	1.000	0	1.000	1.000	1.000		
Summe der investiven Auszahlungen	1.000	0	1.000	1.000	1.000		
Saldo (Einzahlungen ./ Auszahlungen)	-1.000	0	-1.000	-1.000	-1.000		

111 16 – Organisationsangelegenheiten

(Budget 100 100 000 – Zentraler Service)

Erläuterungen zur laufenden Verwaltungstätigkeit

In Zeile 13 werden u.a. die Erstattungen an die Stadt Köln nach dem Lastenausgleichsgesetz nachgewiesen (120.000 €). Die Stadt Köln ist im Wege einer öffentlich-rechtlichen Vereinbarung für die Fallbearbeitung Anspruchsberechtigter aus dem Kreis Euskirchen zuständig.

In Zeile 28 werden die Aufwendungen aus den internen Leistungsbeziehungen dargestellt. Diese gliedern sich wie folgt:

Zeile 28 - Ergebnisplan:

Produktsachkonto	HH 2009
010 111 16 5811001 ILB Versorgung/ Beihilfen	36.300
010 111 16 5811002 ILB GUV tariflich Beschäftigte	0
010 111 16 5811004 ILB Immobilienmanagement	8.500
010 111 16 5811005 ILB EDV (Normalleistung)	3.100
010 111 16 5811008 ILB Tankstellen	0
010 111 16 5811010 ILB Druckerei	200

Kennzahlen

./.

Produkt: 272 01 - Historische Kreisbibliothek

Produktbereich:	040	Kultur
Budget:	100 100 000	Zentraler Service
Politisches Gremium:	Ausschuss für Schulen, Sport, Kultur, Soziales und Gesundheit	
Verantwortlich:	Frau H. Pütz	

Produktdefinition:

Kurzbeschreibung:	<ul style="list-style-type: none">- Aufbau des Medienbestandes- Auskünfte und Informationsvermittlung einschließlich fachlicher Beratung- interner Leihverkehr- passiver und aktiver Fernleihverkehr
Auftragsgrundlage:	Vorgaben der Verwaltungsleitung, Gebietsänderungsvertrag Kreis Euskirchen/Kreis Schleiden vom 17.08.1971, § 2 Ziff. 3
Strategische Ziele:	Akquisition bibliothekswürdiger Schriften, die auf Grund ihres Themas, ihres Autoren oder Fotografen eine spezielle Beziehung zum Kreis Euskirchen, zur Eifelregion oder deren Geschichte haben
Zielgruppen:	Wissenschaftliche, publizistische und private Nutzer, Medien, Geschichtsverein, Schulen

Teilergebnisplan

Haushalt 2009

Produktbereich : 040		Kultur und Wissenschaft					
Produktgruppe : 040 272		Büchereien					
Produkt : 040 272 01		Historische Kreisbibliothek					
Zeile	Ertrags- und Aufwandsarten	Jahresergebnis	Haushaltsansatz		Finanzplanungszeitraum		
		2007	2008	2009	2010	2011	2012
1	+ Steuern und ähnliche Abgaben						
2	+ Zuwendungen und allgemeine Umlagen						
3	+ Sonstige Transfererträge						
4	+ Öffentlich-rechtliche Leistungsentgelte			200	200	200	200
5	+ Privatrechtliche Leistungsentgelte			100	100	100	100
6	+ Kostenerstattungen und Kostenumlagen						
7	+ Sonstige ordentliche Erträge						
8	+ Aktivierte Eigenleistungen						
9	+/- Bestandsveränderungen						
10	= Ordentliche Erträge			300	300	300	300
11	- Personalaufwendungen			59.400	59.500	59.800	60.100
12	- Versorgungsaufwendungen						
13	- Aufwendungen für Sach- und Dienstleistungen			1.100	1.100	1.100	1.100
14	- Bilanzielle Abschreibungen			100	100	100	100
15	- Transferaufwendungen						
16	- Sonstige ordentliche Aufwendungen			800	800	800	800
17	= Ordentliche Aufwendungen			61.400	61.500	61.800	62.100
18	= Ergebnis der laufenden Verwaltungstätigkeit			-61.100	-61.200	-61.500	-61.800
19	+ Finanzerträge						
20	- Zinsen und ähnliche Aufwendungen						
21	= Finanzergebnis						
22	= Ordentliches Jahresergebnis			-61.100	-61.200	-61.500	-61.800
23	+ Außerordentliche Erträge						
24	- Außerordentliche Aufwendungen						
25	= Außerordentliches Ergebnis						
26	= Jahresergebnis vor Berücksichtigung der internen Leistungsbeziehungen			-61.100	-61.200	-61.500	-61.800
27	+ Erträge aus internen Leistungsbeziehungen						
28	- Aufwendungen aus internen Leistungsbeziehungen			55.400	55.300	55.600	56.100
29	= Jahresergebnis der Teilergebnisrechnung			-116.500	-116.500	-117.100	-117.900

Teilfinanzplan

Haushalt 2009

Produktbereich : 040		Kultur und Wissenschaft						
Produktgruppe : 040 272		Büchereien						
Produkt : 040 272 01		Historische Kreisbibliothek						
Zeile	Einzahlungs- und Auszahlungsarten	Jahres- ergebnis 2007	Haushaltsansatz		Verpflich- tungs- ermächtigt.	Finanzplanungszeitraum		
			2008	2009		2010	2011	2012
1	Steuern und ähnliche Abgaben							
2	Zuwendungen und allgemeine Umlagen							
3	Sonstige Transfereinzahlungen							
4	Öffentlich-rechtliche Leistungsentgelte			200		200	200	200
5	Privatrechtliche Leistungsentgelte			100		100	100	100
6	Kostenerstattungen und Kostenumlagen							
7	Sonstige Einzahlungen							
8	Zinsen und sonstige Finanzeinzahlungen							
09	Summe Einzahlungen aus lfd. Verwaltungstätigkeit			300		300	300	300
10	Personalauszahlungen			59.400		59.500	59.800	60.100
11	Versorgungsauszahlungen							
13	Auszahlungen für Sach- und Dienstleistungen			1.100		1.100	1.100	1.100
13	Zinsen und sonstige Finanzauszahlungen							
14	Transferauszahlungen							
15	Sonstige Auszahlungen			800		800	800	800
16	Summe Auszahlungen aus lfd. Verwaltungstätigkeit			61.300		61.400	61.700	62.000
17	Saldo aus laufender Verwaltungstätigkeit			-61.000		-61.100	-61.400	-61.700
	Investive Einzahlungen							
18	Zuwendungen aus Investitionsmaßnahmen							
19	Einzahlung aus der Veräußerung von Sachanlagen							
20	Einzahlungen aus der Veräußerung von Finanzanlagen							
21	Einzahlungen aus Beiträgen u.ä. Entgelten							
22	Sonstige Investitionseinzahlungen							
23	Summe investive Einzahlungen							
	Investive Auszahlungen							
24	Auszahlungen für den Erwerb von Grundstücken und Gebäuden							
25	Auszahlungen für Baumaßnahmen							
26	Auszahlungen für den Erwerb von beweglichem Anlagevermögen							
27	Auszahlungen für den Erwerb von Finanzanlagen							
28	Auszahlungen von aktivierbaren Zuwendungen							
29	Sonstige Investitionsauszahlung							
30	Summe investive Auszahlungen							
31	Saldo aus Investitionstätigkeit							
	Einzahlungen aus Finanzierungstätigkeit							
	Auszahlungen aus Finanzierungstätigkeit							

272 01 – Historische Kreisbibliothek

(Budget 100 100 000 – Zentraler Service)

Erläuterungen zur laufenden Verwaltungstätigkeit

In Zeile 13 sind im Wesentlichen die Sachaufwendungen zur Bestandserweiterung der Historischen Kreisbibliothek (1.000 €) nachgewiesen.

In Zeile 28 werden die Aufwendungen aus den internen Leistungsbeziehungen dargestellt. Diese gliedern sich wie folgt:

Zeile 28 - Ergebnisplan:

Produktsachkonto	HH 2009
040 272 01 5811001 ILB Versorgung/ Beihilfen	5.600
040 272 01 5811002 ILB GUV tariflich Beschäftigte	200
040 272 01 5811004 ILB Immobilienmanagement	19.900
040 272 01 5811005 ILB EDV (Normalleistung)	2.100
040 272 01 5811006 ILB Gemeinkosten übrige Bereiche	13.900
040 272 01 5811009 ILB Medienzentrum	0
040 272 01 5811010 ILB Druckerei	13.700

Kennzahlen

I. Besucherzahl			
	2006	2007	
Anzahl Besucher	824	751	

II. Entlehene Medien			
	2005	2006	2007
Anzahl der entlehene Medien:			
a) Fernleihe aktiv/passiv	120	57	51
b) Direkte Leihe		659	497
c) vorgelegte Medien		1.331	913
Summe		2.047	1.461

III. Archivierter Bestand			
	31.12.2005	31.12.2006	31.12.2007
a) Medien insgesamt	13.663	14.208	14.671
b) Laufende Meter genutzte Standfläche	280	290	300
c) Verfügbare Standfläche (lfd. m)	363	363	363
d) Nutzungsgrad	77%	80%	83%

IV. Zuschussbedarf			
	2005	2006	2007
Zuschussbedarf absolut	76.569	79.846	95.596
Zuschussbedarf je Medium (€/Medium)	5,60	5,62	6,52

Budget 100 130 001

Produkt: 111 01 - Politische Gremien des Kreises

Produktbereich: 010 Innere Verwaltung
Budget: 100 130 001 Büro Landrat / AV
Politisches Gremium: Kreisausschuss
Verantwortlich: Herr W.-D. Rybarczyk

Produktdefinition:

Kurzbeschreibung: - Vorbereitung, Begleitung und Nachbereitung von Sitzungen des Kreistages, der Ausschüsse und sonstiger Gremien
- Zahlung von Aufwandsentschädigungen, Fraktionszuwendungen, Sitzungsgeldern, Fahrt- und Reisekosten, Auslagenersatz

Auftragsgrundlage: Gemeindeordnung NW, Kreisordnung NW, Hauptsatzung, Geschäftsordnung, Zuschussrichtlinien für die Fraktionen, Zuständigkeitsordnung

Strategische Ziele: Gewährleistung eines reibungslosen Ablaufs von Sitzungen der Kreisgremien

Zielgruppen: Kreistags- und Ausschussmitglieder, Fraktionen, Gesamtverwaltung

Teilergebnisplan

Haushalt 2009

Produktbereich : 010		Innere Verwaltung					
Produktgruppe : 010 111		Verwaltungssteuerung und Service					
Produkt : 010 111 01		Politische Gremien des Kreises					
Zeile	Ertrags- und Aufwandsarten	Jahresergebnis	Haushaltsansatz		Finanzplanungszeitraum		
		2007	2008	2009	2010	2011	2012
1	+ Steuern und ähnliche Abgaben						
2	+ Zuwendungen und allgemeine Umlagen						
3	+ Sonstige Transfererträge						
4	+ Öffentlich-rechtliche Leistungsentgelte						
5	+ Privatrechtliche Leistungsentgelte						
6	+ Kostenerstattungen und Kostenumlagen						
7	+ Sonstige ordentliche Erträge			4.100	4.100	4.100	4.100
8	+ Aktivierte Eigenleistungen						
9	+/- Bestandsveränderungen						
10	= Ordentliche Erträge			4.100	4.100	4.100	4.100
11	- Personalaufwendungen			94.200	94.200	94.600	95.000
12	- Versorgungsaufwendungen						
13	- Aufwendungen für Sach- und Dienstleistungen			300	300	300	300
14	- Bilanzielle Abschreibungen			200	200	200	200
15	- Transferaufwendungen						
16	- Sonstige ordentliche Aufwendungen			481.000	481.000	481.000	481.000
17	= Ordentliche Aufwendungen			575.700	575.700	576.100	576.500
18	= Ergebnis der laufenden Verwaltungstätigkeit			-571.600	-571.600	-572.000	-572.400
19	+ Finanzerträge						
20	- Zinsen und ähnliche Aufwendungen						
21	= Finanzergebnis						
22	= Ordentliches Jahresergebnis			-571.600	-571.600	-572.000	-572.400
23	+ Außerordentliche Erträge						
24	- Außerordentliche Aufwendungen						
25	= Außerordentliches Ergebnis						
26	= Jahresergebnis vor Berücksichtigung der internen Leistungsbeziehungen			-571.600	-571.600	-572.000	-572.400
27	+ Erträge aus internen Leistungsbeziehungen						
28	- Aufwendungen aus internen Leistungsbeziehungen			146.200	146.400	147.100	148.700
29	= Jahresergebnis der Teilergebnisrechnung			-717.800	-718.000	-719.100	-721.100

Teilfinanzplan

Haushalt 2009

Produktbereich : 010		Innere Verwaltung						
Produktgruppe : 010 111		Verwaltungssteuerung und Service						
Produkt : 010 111 01		Politische Gremien des Kreises						
Zeile	Einzahlungs- und Auszahlungsarten	Jahres- ergebnis 2007	Haushaltsansatz		Verpflich- tungs- ermächtigt.	Finanzplanungszeitraum		
			2008	2009		2010	2011	2012
1	Steuern und ähnliche Abgaben							
2	Zuwendungen und allgemeine Umlagen							
3	Sonstige Transfereinzahlungen							
4	Öffentlich-rechtliche Leistungsentgelte							
5	Privatrechtliche Leistungsentgelte							
6	Kostenerstattungen und Kostenumlagen							
7	Sonstige Einzahlungen			4.100		4.100	4.100	4.100
8	Zinsen und sonstige Finanzeinzahlungen							
09	Summe Einzahlungen aus lfd. Verwaltungstätigkeit			4.100		4.100	4.100	4.100
10	Personalauszahlungen			94.200		94.200	94.600	95.000
11	Versorgungsauszahlungen							
13	Auszahlungen für Sach- und Dienstleistungen			300		300	300	300
13	Zinsen und sonstige Finanzauszahlungen							
14	Transferauszahlungen							
15	Sonstige Auszahlungen			481.000		481.000	481.000	481.000
16	Summe Auszahlungen aus lfd. Verwaltungstätigkeit			575.500		575.500	575.900	576.300
17	Saldo aus laufender Verwaltungstätigkeit			-571.400		-571.400	-571.800	-572.200
	Investive Einzahlungen							
18	Zuwendungen aus Investitionsmaßnahmen							
19	Einzahlung aus der Veräußerung von Sachanlagen							
20	Einzahlungen aus der Veräußerung von Finanzanlagen							
21	Einzahlungen aus Beiträgen u.ä. Entgelten							
22	Sonstige Investitionseinzahlungen							
23	Summe investive Einzahlungen							
	Investive Auszahlungen							
24	Auszahlungen für den Erwerb von Grundstücken und Gebäuden							
25	Auszahlungen für Baumaßnahmen							
26	Auszahlungen für den Erwerb von beweglichem Anlagevermögen							
27	Auszahlungen für den Erwerb von Finanzanlagen							
28	Auszahlungen von aktivierbaren Zuwendungen							
29	Sonstige Investitionsauszahlung							
30	Summe investive Auszahlungen							
31	Saldo aus Investitionstätigkeit							
	Einzahlungen aus Finanzierungstätigkeit							
	Auszahlungen aus Finanzierungstätigkeit							

111 01 – Politische Gremien des Kreises

(Budget 100 130 001 – Büro Landrat / AV)

Erläuterungen zur laufenden Verwaltungstätigkeit

Zeile 7 des Ergebnisplans (Sonstige ordentliche Erträge) enthält:

Zeile 7 - Ergebnisplan:

Produktsachkonto	HH 2009
010 111 01 4591002 Ersatz	100
010 111 01 4591006 Abführung Nebentätigkeit	4.000

In Zeile 16 werden folgende Aufwendungen nachgewiesen:

Zeile 16 - Ergebnisplan:

Produktsachkonto	HH 2009
010 111 01 5412010 Fortbildung	300
010 111 01 5412300 Dienstreisen	200
010 111 01 5421000 Aufw. für ehrenamtl. u. sonst. Tätigkeit (stv. Landrat, Fraktionsvors., stv. Fraktionvors.)	66.000
010 111 01 5421001 Aufwendungen für ehrenamtl. und sonstige Tätigkeit (Kreistag und Ausschussmitglieder)	240.000
010 111 01 5421002 Aufw. für ehrenamtl. u. sonst. Tätigkeit (Fortbildung Mitgl. Jugendhilfeausschuss)	500
010 111 01 5431000 Geschäftsaufwendungen	4.000
010 111 01 5441000 Versicherungsbeiträge	0
010 111 01 5492000 Fraktionszuwendungen	170.000

Die Zuwendungen an die Fraktionen setzen sich wie folgt zusammen:

Fraktion	CDU	SPD	Bündnis 90 / Die Grünen	FDP	UWV
Betrag	62.800	31.100	25.400	27.900	22.800

Diesbezüglich sei auf die dem Haushalt anliegende Übersicht über die Zuwendungen an Fraktionen verwiesen.

In Zeile 28 werden die Aufwendungen aus den internen Leistungsbeziehungen dargestellt. Diese gliedern sich wie folgt:

Zeile 28 - Ergebnisplan:

Produktsachkonto	HH 2009
010 111 01 5811001 ILB Versorgung/ Beihilfen	21.000
010 111 01 5811002 ILB GUV tariflich Beschäftigte	200
010 111 01 5811004 ILB Immobilienmanagement	48.900
010 111 01 5811005 ILB EDV (Normalleistung)	22.100
010 111 01 5811006 ILB Gemeinkosten übrige Bereiche	19.700
010 111 01 5811010 ILB Druckerei	34.300

Kennzahlen

I. Anzahl der durchgeführten Sitzungen			
	2005	2006	2007
Kreistag	5	4	4
Kreisausschuss	5	4	4
Ausschüsse	24	23	19

II. Anzahl der verliehenen Auszeichnungen (Bundesverdienstkreuz, Bundesverdienstmedaille etc.)			
	2005	2006	2007
Anzahl	0	7	6

Produkt: 111 02 - Verwaltungsführung

Produktbereich:	010	Innere Verwaltung
Budget:	100 130 001	Büro Landrat / AV
Politisches Gremium:	Kreisausschuss	
Verantwortlich:	Landrat	

Produktdefinition:

Kurzbeschreibung: - Bestimmung der strategischen Ausrichtung der Kreisverwaltung
- Koordination des Betriebs der Geschäftsbereiche und Stäbe

Auftragsgrundlage: § 42 KrO

Strategische Ziele: - Fortentwicklung der Kreisverwaltung zum modernen, kompetenten und bürgerfreundlichen Dienstleistungsunternehmen
- Stärkung der Wirtschaftskraft, der Ökologie und der sozialen Strukturen des Kreises im Rahmen der Einflussmöglichkeiten
- Umsetzung des Leitbildes der Kreisverwaltung Euskirchen als Unternehmensphilosophie, in der die Schwerpunkte des Handelns, der Prinzipien, Normen und die Spielregeln festgelegt sind.

Zielgruppen: Bürgerinnen und Bürger des Kreises Euskirchen, Mitarbeiterinnen und Mitarbeiter der Kreisverwaltung, Akteure des Wirtschaftslebens und des Umweltbereichs, Partner aller gesellschaftlichen Gruppierungen, Institutionen und Vereinigungen

Teilergebnisplan

Haushalt 2009

Produktbereich : 010		Innere Verwaltung					
Produktgruppe : 010 111		Verwaltungssteuerung und Service					
Produkt : 010 111 02		Verwaltungsführung					
Zeile	Ertrags- und Aufwandsarten	Jahresergebnis	Haushaltsansatz		Finanzplanungszeitraum		
		2007	2008	2009	2010	2011	2012
1	+ Steuern und ähnliche Abgaben						
2	+ Zuwendungen und allgemeine Umlagen						
3	+ Sonstige Transfererträge						
4	+ Öffentlich-rechtliche Leistungsentgelte						
5	+ Privatrechtliche Leistungsentgelte						
6	+ Kostenerstattungen und Kostenumlagen						
7	+ Sonstige ordentliche Erträge						
8	+ Aktivierte Eigenleistungen						
9	+/- Bestandsveränderungen						
10	= Ordentliche Erträge						
11	- Personalaufwendungen			424.100	444.100	446.400	448.700
12	- Versorgungsaufwendungen						
13	- Aufwendungen für Sach- und Dienstleistungen			18.800	18.800	18.800	18.800
14	- Bilanzielle Abschreibungen			200	200	200	200
15	- Transferaufwendungen						
16	- Sonstige ordentliche Aufwendungen			41.200	41.200	41.200	41.200
17	= Ordentliche Aufwendungen			484.300	504.300	506.600	508.900
18	= Ergebnis der laufenden Verwaltungstätigkeit			-484.300	-504.300	-506.600	-508.900
19	+ Finanzerträge						
20	- Zinsen und ähnliche Aufwendungen						
21	= Finanzergebnis						
22	= Ordentliches Jahresergebnis			-484.300	-504.300	-506.600	-508.900
23	+ Außerordentliche Erträge						
24	- Außerordentliche Aufwendungen						
25	= Außerordentliches Ergebnis						
26	= Jahresergebnis vor Berücksichtigung der internen Leistungsbeziehungen			-484.300	-504.300	-506.600	-508.900
27	+ Erträge aus internen Leistungsbeziehungen						
28	- Aufwendungen aus internen Leistungsbeziehungen			134.000	133.800	134.000	134.600
29	= Jahresergebnis der Teilergebnisrechnung			-618.300	-638.100	-640.600	-643.500

Teilfinanzplan

Haushalt 2009

Produktbereich : 010		Innere Verwaltung						
Produktgruppe : 010 111		Verwaltungssteuerung und Service						
Produkt : 010 111 02		Verwaltungsführung						
Zeile	Einzahlungs- und Auszahlungsarten	Jahres- ergebnis 2007	Haushaltsansatz		Verpflich- tungs- ermächtigt.	Finanzplanungszeitraum		
			2008	2009		2010	2011	2012
1	Steuern und ähnliche Abgaben							
2	Zuwendungen und allgemeine Umlagen							
3	Sonstige Transfereinzahlungen							
4	Öffentlich-rechtliche Leistungsentgelte							
5	Privatrechtliche Leistungsentgelte							
6	Kostenerstattungen und Kostenumlagen							
7	Sonstige Einzahlungen							
8	Zinsen und sonstige Finanzeinzahlungen							
09	Summe Einzahlungen aus lfd. Verwaltungstätigkeit							
10	Personalauszahlungen			424.100		444.100	446.400	448.700
11	Versorgungsauszahlungen							
13	Auszahlungen für Sach- und Dienstleistungen			18.800		18.800	18.800	18.800
13	Zinsen und sonstige Finanzauszahlungen							
14	Transferauszahlungen							
15	Sonstige Auszahlungen			41.200		41.200	41.200	41.200
16	Summe Auszahlungen aus lfd. Verwaltungstätigkeit			484.100		504.100	506.400	508.700
17	Saldo aus laufender Verwaltungstätigkeit			-484.100		-504.100	-506.400	-508.700
	Investive Einzahlungen							
18	Zuwendungen aus Investitionsmaßnahmen							
19	Einzahlung aus der Veräußerung von Sachanlagen							
20	Einzahlungen aus der Veräußerung von Finanzanlagen							
21	Einzahlungen aus Beiträgen u.ä. Entgelten							
22	Sonstige Investitionseinzahlungen							
23	Summe investive Einzahlungen							
	Investive Auszahlungen							
24	Auszahlungen für den Erwerb von Grundstücken und Gebäuden							
25	Auszahlungen für Baumaßnahmen							
26	Auszahlungen für den Erwerb von beweglichem Anlagevermögen							
27	Auszahlungen für den Erwerb von Finanzanlagen							
28	Auszahlungen von aktivierbaren Zuwendungen							
29	Sonstige Investitionsauszahlung							
30	Summe investive Auszahlungen							
31	Saldo aus Investitionstätigkeit							
	Einzahlungen aus Finanzierungstätigkeit							
	Auszahlungen aus Finanzierungstätigkeit							

111 02 – Verwaltungsführung

(Budget 100 130 001 – Büro Landrat / AV)

Erläuterungen zur laufenden Verwaltungstätigkeit

Zeile 13 des Ergebnisplans (Aufwendungen für Sach- und Dienstleistungen) enthält:

Zeile 13 - Ergebnisplan:

Produktsachkonto		HH 2009
010 111 02 5251000	Haltung von Fahrzeugen	6.500
010 111 02 5255000	Unterhaltung Geräte und Ausstattung	300
010 111 02 5281000	gelöscht	0
010 111 02 5281006	Sachkosten (Repräsentation)	12.000

Der Ansatz bei SK 5281006 wurde gegenüber den Vorjahren um 3.000 € auf 12.000 € erhöht. Dies ist durch künftig vermehrt notwendige Repräsentationen der Verwaltungsleitung u.a. für das Projekt „Demographie im Kreis Euskirchen“ erforderlich.

In Zeile 16 werden folgende Aufwendungen nachgewiesen:

Zeile 16 - Ergebnisplan:

Produktsachkonto		HH 2009
010 111 02 5412010	Fortbildung	300
010 111 02 5412300	Dienstreisen	4.200
010 111 02 5422000	Fahrzeugmiete	6.900
010 111 02 5431000	Geschäftsaufwendungen	14.800
010 111 02 5491000	Verfügungsmittel	15.000

Der Ansatz bei den Verfügungsmitteln des Landrates ist seit Jahren unverändert auf 13.500 € veranschlagt. Die moderate Anpassung auf 15.000 € entspricht den allgemeinen Preissteigerungen.

In Zeile 28 werden die Aufwendungen aus den internen Leistungsbeziehungen dargestellt. Diese gliedern sich wie folgt:

Zeile 28 - Ergebnisplan:

Produktsachkonto		HH 2009
010 111 02 5811001	ILB Versorgung/ Beihilfen	91.700
010 111 02 5811002	ILB GUV tariflich Beschäftigte	800
010 111 02 5811004	ILB Immobilienmanagement	22.500
010 111 02 5811005	ILB EDV (Normalleistung)	7.900
010 111 02 5811008	ILB Tankstellen	10.900
010 111 02 5811010	ILB Druckerei	200

Kennzahlen

I. Anzahl der Reden und Grußworte (Landrat, stellvertr. LR, AV)			
	2005	2006	2007
Anzahl	133	128	136

II. Anzahl der eingegangenen schriftlichen Beschwerden			
	2005	2006	2007
Anzahl	55	54	56

Produkt: 111 12 - Presse- und Öffentlichkeitsarbeit

Produktbereich: 010 Innere Verwaltung
Budget: 100 130 001 Büro Landrat / AV
Politisches Gremium: Kreisausschuss
Verantwortlich: Herr W. Thomaßen

Produktdefinition:

Kurzbeschreibung: - Information der Öffentlichkeit über Ziele, Aufgaben und Leistungen des Kreises Euskirchen
- Presstexte, Vorbereitung von Pressekonferenzen
- Vorbereitung und Durchführung repräsentativer Auftritte, Empfänge und Veranstaltungen des Landrats bzw. des Kreises Euskirchen
- Verfassen von Reden und Grußworten
- Medienbeobachtung und Auswertung
- Schaltung von Anzeigen in Medien
- Betreuung aller Publikationen des Kreises Euskirchen (Jahrbuch, Kreisportrait, Bürgerinformationen, Broschüren, Flyer u. a.)
- Redaktion Mitarbeiterzeitung
- Entwicklung, Pflege und Koordination des Internetauftritts des Kreises Euskirchen und seiner Einrichtungen

Auftragsgrundlage: Auftrag der Verwaltungsleitung auf Grund § 42 g) KrO NW, Medien- und Presserecht NW, § 5 Abs. 4 KrO, § 19 der Hauptsatzung des Kreises Euskirchen

Strategische Ziele: - Umfassende und vollständige Information der Öffentlichkeit (primär über Medien)
- Imagepflege durch Medien (überwiegend Printmedien) sowie durch Empfänge und Veranstaltungen

Zielgruppen: Öffentlichkeit, Politische Gremien, Verwaltungsleitung, Geschäftsbereiche, Abteilungen, Stabsstellen, Mitarbeiterinnen und Mitarbeiter des Kreises

Teilergebnisplan

Haushalt 2009

Produktbereich : 010		Innere Verwaltung					
Produktgruppe : 010 111		Verwaltungssteuerung und Service					
Produkt : 010 111 12		Presse- und Öffentlichkeitsarbeit					
Zeile	Ertrags- und Aufwandsarten	Jahresergebnis	Haushaltsansatz		Finanzplanungszeitraum		
		2007	2008	2009	2010	2011	2012
1	+ Steuern und ähnliche Abgaben						
2	+ Zuwendungen und allgemeine Umlagen						
3	+ Sonstige Transfererträge						
4	+ Öffentlich-rechtliche Leistungsentgelte						
5	+ Privatrechtliche Leistungsentgelte			100	100	100	100
6	+ Kostenerstattungen und Kostenumlagen						
7	+ Sonstige ordentliche Erträge						
8	+ Aktivierte Eigenleistungen						
9	+/- Bestandsveränderungen						
10	= Ordentliche Erträge			100	100	100	100
11	- Personalaufwendungen			140.900	155.100	155.800	156.500
12	- Versorgungsaufwendungen						
13	- Aufwendungen für Sach- und Dienstleistungen			15.100	16.100	15.100	16.100
14	- Bilanzielle Abschreibungen			200	200	200	200
15	- Transferaufwendungen						
16	- Sonstige ordentliche Aufwendungen			4.900	4.900	4.900	4.900
17	= Ordentliche Aufwendungen			161.100	176.300	176.000	177.700
18	= Ergebnis der laufenden Verwaltungstätigkeit			-161.000	-176.200	-175.900	-177.600
19	+ Finanzerträge						
20	- Zinsen und ähnliche Aufwendungen						
21	= Finanzergebnis						
22	= Ordentliches Jahresergebnis			-161.000	-176.200	-175.900	-177.600
23	+ Außerordentliche Erträge						
24	- Außerordentliche Aufwendungen						
25	= Außerordentliches Ergebnis						
26	= Jahresergebnis vor Berücksichtigung der internen Leistungsbeziehungen			-161.000	-176.200	-175.900	-177.600
27	+ Erträge aus internen Leistungsbeziehungen						
28	- Aufwendungen aus internen Leistungsbeziehungen			69.600	70.000	70.200	70.600
29	= Jahresergebnis der Teilergebnisrechnung			-230.600	-246.200	-246.100	-248.200

Teilfinanzplan

Haushalt 2009

Produktbereich : 010		Innere Verwaltung						
Produktgruppe : 010 111		Verwaltungssteuerung und Service						
Produkt : 010 111 12		Presse- und Öffentlichkeitsarbeit						
Zeile	Einzahlungs- und Auszahlungsarten	Jahres- ergebnis 2007	Haushaltsansatz		Verpflich- tungs- ermächtigt.	Finanzplanungszeitraum		
			2008	2009		2010	2011	2012
1	Steuern und ähnliche Abgaben							
2	Zuwendungen und allgemeine Umlagen							
3	Sonstige Transfereinzahlungen							
4	Öffentlich-rechtliche Leistungsentgelte							
5	Privatrechtliche Leistungsentgelte			100		100	100	100
6	Kostenerstattungen und Kostenumlagen							
7	Sonstige Einzahlungen							
8	Zinsen und sonstige Finanzeinzahlungen							
09	Summe Einzahlungen aus lfd. Verwaltungstätigkeit			100		100	100	100
10	Personalauszahlungen			140.900		155.100	155.800	156.500
11	Versorgungsauszahlungen							
13	Auszahlungen für Sach- und Dienstleistungen			15.100		16.100	15.100	16.100
13	Zinsen und sonstige Finanzauszahlungen							
14	Transferauszahlungen							
15	Sonstige Auszahlungen			4.900		4.900	4.900	4.900
16	Summe Auszahlungen aus lfd. Verwaltungstätigkeit			160.900		176.100	175.800	177.500
17	Saldo aus laufender Verwaltungstätigkeit			-160.800		-176.000	-175.700	-177.400
	Investive Einzahlungen							
18	Zuwendungen aus Investitionsmaßnahmen							
19	Einzahlung aus der Veräußerung von Sachanlagen							
20	Einzahlungen aus der Veräußerung von Finanzanlagen							
21	Einzahlungen aus Beiträgen u.ä. Entgelten							
22	Sonstige Investitionseinzahlungen							
23	Summe investive Einzahlungen							
	Investive Auszahlungen							
24	Auszahlungen für den Erwerb von Grundstücken und Gebäuden							
25	Auszahlungen für Baumaßnahmen							
26	Auszahlungen für den Erwerb von beweglichem Anlagevermögen							
27	Auszahlungen für den Erwerb von Finanzanlagen							
28	Auszahlungen von aktivierbaren Zuwendungen							
29	Sonstige Investitionsauszahlung							
30	Summe investive Auszahlungen							
31	Saldo aus Investitionstätigkeit							
	Einzahlungen aus Finanzierungstätigkeit							
	Auszahlungen aus Finanzierungstätigkeit							

111 12 – Presse- und Öffentlichkeitsarbeit

(Budget 100 130 001 – Büro Landrat / AV)

Erläuterungen zur laufenden Verwaltungstätigkeit

In Zeile 5 (Privatrechtliche Leistungsentgelte) werden die Verkaufserlöse aus dem Verkauf von Jahrbüchern ausgewiesen (100 €).

Zeile 13 des Ergebnisplans (Aufwendungen für Sach- und Dienstleistungen) enthält:

Zeile 13 - Ergebnisplan:

Produktsachkonto	HH 2009
010 111 12 5255000 Unterhaltung Geräte und Ausstattung	100
010 111 12 5281000 Sachkosten Jahrbuch	6.500
010 111 12 5281001 Sachkosten Allgemein	500
010 111 12 5281002 Sachkosten Internetauftritt	2.500
010 111 12 5281003 Sachkosten Kreisveranstaltungen	1.000
010 111 12 5281004 Sachkosten Kreis Namslau	2.500
010 111 12 5281005 Ehrungen, Nachrufe u.ä	2.000

zu SK 5281004

Der in 2007 begonnene Schüleraustausch zwischen einer Namslauer Schule und der Georgschule soll auch in den Folgejahren fortgeführt werden. Der Ansatz entspricht dem Mindestbedarf bei auch künftiger Kofinanzierung durch andere Sponsoren.

In Zeile 28 werden die Aufwendungen aus den internen Leistungsbeziehungen dargestellt. Diese gliedern sich wie folgt:

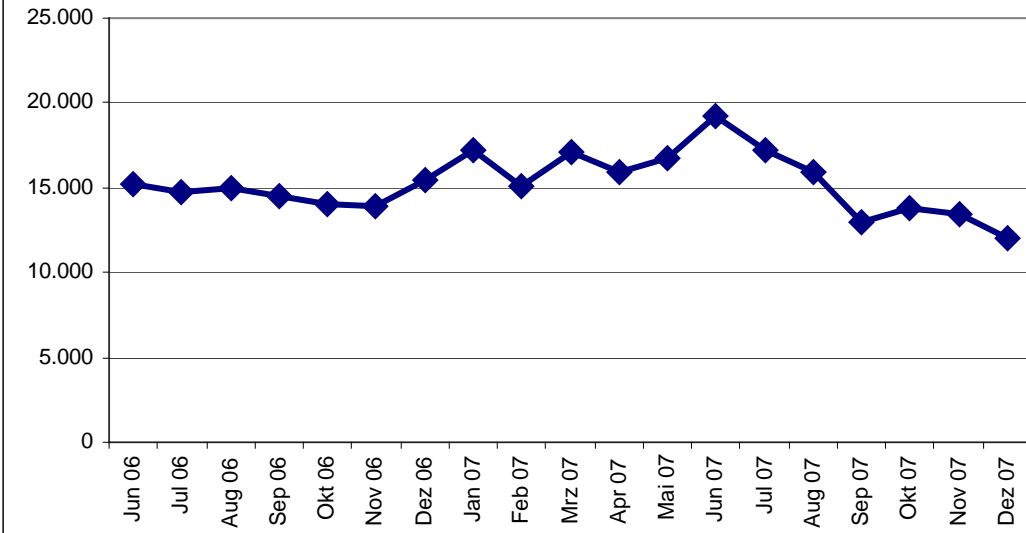
Zeile 28 - Ergebnisplan:

Produktsachkonto	HH 2009
010 111 12 5811001 ILB Versorgung/ Beihilfen	19.500
010 111 12 5811002 ILB GUV tariflich Beschäftigte	400
010 111 12 5811004 ILB Immobilienmanagement	16.700
010 111 12 5811005 ILB EDV (Normalleistung)	27.100
010 111 12 5811007 ILB Dienstleistungen des Bauhofs	1.100
010 111 12 5811009 ILB Medienzentrum	3.800
010 111 12 5811010 ILB Druckerei	1.000

Kennzahlen

I. Anzahl der herausgegebenen Pressemitteilungen	
	2007
Anzahl	163
II. Internet: Anzahl der Besucher auf der Homepage des Kreises	
	2007
Anzahl	186.662

111 12: Anzahl der Homepage-Besucher



Budget 100 130 002

Produkt: 243 04 - Medienzentrum

Produktbereich:	030	Schulträgeraufgaben
Budget:	100 130 002	Medienzentrum
Politisches Gremium:	Ausschuss für Schulen, Sport, Kultur, Soziales und Gesundheit	
Verantwortlich:	Frau D. Berens	

Produktdefinition:

Kurzbeschreibung:	- Zentrale Bereitstellung und Verleih von audio-visuellen Medien sowie mobiler Medientechnik, Medienberatung, Lehrerfortbildung für Schulen, außerschulische Bildungseinrichtungen im Kreis Euskirchen und Dienststellen des Kreises - Produktion und Bewahren von Medien zur kommunalen Kultur, Fotohistorie, Informations- und Öffentlichkeitsarbeit für vorwiegend kreiseigene Einrichtungen sowie andere Kommunen und Einrichtungen
Auftragsgrundlage:	§ 30 Schulverwaltungsgesetz, Beschlüsse des Kreistages zur Umsetzung des medienpädagogischen Konzeptes für das Medienzentrum (MZ)
Strategische Ziele:	Bildungspolitische Unterstützung und Hilfestellung für Schulen und außerschulische Bildungseinrichtungen, kommunale Einrichtungen und Kommunen im Kreis Euskirchen.
Zielgruppen:	Schulische und außerschulische Bildungseinrichtungen (z. B. Kindergärten, Vereine und Verbände), Städte und Gemeinden im Kreis Euskirchen. Dienststellen und Einrichtungen des Kreises.

Teilergebnisplan

Haushalt 2009

Produktbereich : 030		Schulträgeraufgaben					
Produktgruppe : 030 243		Sonstige schulische Aufgaben					
Produkt : 030 243 04		Medienzentrum					
Zeile	Ertrags- und Aufwandsarten	Jahresergebnis	Haushaltsansatz		Finanzplanungszeitraum		
		2007	2008	2009	2010	2011	2012
1	+ Steuern und ähnliche Abgaben						
2	+ Zuwendungen und allgemeine Umlagen						
3	+ Sonstige Transfererträge						
4	+ Öffentlich-rechtliche Leistungsentgelte			1.500	1.500	1.500	1.500
5	+ Privatrechtliche Leistungsentgelte						
6	+ Kostenerstattungen und Kostenumlagen						
7	+ Sonstige ordentliche Erträge						
8	+ Aktivierte Eigenleistungen						
9	+/- Bestandsveränderungen						
10	= Ordentliche Erträge			1.500	1.500	1.500	1.500
11	- Personalaufwendungen			111.600	97.600	98.100	98.600
12	- Versorgungsaufwendungen						
13	- Aufwendungen für Sach- und Dienstleistungen			25.400	25.400	25.400	25.400
14	- Bilanzielle Abschreibungen			4.000	4.000	4.000	4.000
15	- Transferaufwendungen						
16	- Sonstige ordentliche Aufwendungen			4.300	4.300	4.300	4.300
17	= Ordentliche Aufwendungen			145.300	131.300	131.800	132.300
18	= Ergebnis der laufenden Verwaltungstätigkeit			-143.800	-129.800	-130.300	-130.800
19	+ Finanzerträge						
20	- Zinsen und ähnliche Aufwendungen						
21	= Finanzergebnis						
22	= Ordentliches Jahresergebnis			-143.800	-129.800	-130.300	-130.800
23	+ Außerordentliche Erträge						
24	- Außerordentliche Aufwendungen						
25	= Außerordentliches Ergebnis						
26	= Jahresergebnis vor Berücksichtigung der internen Leistungsbeziehungen			-143.800	-129.800	-130.300	-130.800
27	+ Erträge aus internen Leistungsbeziehungen			5.000	5.000	5.000	5.000
28	- Aufwendungen aus internen Leistungsbeziehungen			86.000	86.000	86.500	87.500
29	= Jahresergebnis der Teilergebnisrechnung			-224.800	-210.800	-211.800	-213.300

Teilfinanzplan

Haushalt 2009

Produktbereich : 030		Schulträgeraufgaben						
Produktgruppe : 030 243		Sonstige schulische Aufgaben						
Produkt : 030 243 04		Medienzentrum						
Zeile	Einzahlungs- und Auszahlungsarten	Jahres- ergebnis 2007	Haushaltsansatz		Verpflich- tungs- ermächtigt.	Finanzplanungszeitraum		
			2008	2009		2010	2011	2012
1	Steuern und ähnliche Abgaben							
2	Zuwendungen und allgemeine Umlagen							
3	Sonstige Transfereinzahlungen							
4	Öffentlich-rechtliche Leistungsentgelte			1.500		1.500	1.500	1.500
5	Privatrechtliche Leistungsentgelte							
6	Kostenerstattungen und Kostenumlagen							
7	Sonstige Einzahlungen							
8	Zinsen und sonstige Finanzeinzahlungen							
09	Summe Einzahlungen aus lfd. Verwaltungstätigkeit			1.500		1.500	1.500	1.500
10	Personalauszahlungen			111.600		97.600	98.100	98.600
11	Versorgungsauszahlungen							
13	Auszahlungen für Sach- und Dienstleistungen			25.400		25.400	25.400	25.400
13	Zinsen und sonstige Finanzauszahlungen							
14	Transferauszahlungen							
15	Sonstige Auszahlungen			4.300		4.300	4.300	4.300
16	Summe Auszahlungen aus lfd. Verwaltungstätigkeit			141.300		127.300	127.800	128.300
17	Saldo aus laufender Verwaltungstätigkeit			-139.800		-125.800	-126.300	-126.800
	Investive Einzahlungen							
18	Zuwendungen aus Investitionsmaßnahmen							
19	Einzahlung aus der Veräußerung von Sachanlagen							
20	Einzahlungen aus der Veräußerung von Finanzanlagen							
21	Einzahlungen aus Beiträgen u.ä. Entgelten							
22	Sonstige Investitionseinzahlungen							
23	Summe investive Einzahlungen							
	Investive Auszahlungen							
24	Auszahlungen für den Erwerb von Grundstücken und Gebäuden							
25	Auszahlungen für Baumaßnahmen							
26	Auszahlungen für den Erwerb von beweglichem Anlagevermögen			1.000		1.000	1.000	1.000
27	Auszahlungen für den Erwerb von Finanzanlagen							
28	Auszahlungen von aktivierbaren Zuwendungen							
29	Sonstige Investitionsauszahlung							
30	Summe investive Auszahlungen			1.000		1.000	1.000	1.000
31	Saldo aus Investitionstätigkeit			-1.000		-1.000	-1.000	-1.000
	Einzahlungen aus Finanzierungstätigkeit							
	Auszahlungen aus Finanzierungstätigkeit							

Teilfinanzplan B. Planung einzelner Investitionsmaßnahmen

	2009	VE	2010	2011	2012	Bisher bereitgestellt	Gesamtein- /- auszahlungen
Produkt 243 04							
Investitionsmaßnahmen unterhalb der festgesetzten Wertgrenzen							
Summe der investiven Einzahlungen	0	0	0	0	0		
<u>Auszahlungen:</u>							
030 243 04 26 7832000 Auszahlungen für den Erwerb von Vermögensgeg. > 60 € und < 410 €	1.000	0	1.000	1.000	1.000		
Summe der investiven Auszahlungen	1.000	0	1.000	1.000	1.000		
Saldo (Einzahlungen ./ Auszahlungen)	-1.000	0	-1.000	-1.000	-1.000		

243 04 – Medienzentrum

(Budget 100 130 002 – Medienzentrum)

Erläuterungen zur laufenden Verwaltungstätigkeit

In Zeile 4 (öffentlich-rechtliche Leistungsentgelte) werden die Entgelte aus der Bereitstellung und dem Verleih von Medien und Geräten sowie die Erträge aus der Fotoproduktion und Mediengestaltung (für externe Dritte) nachgewiesen.

Zeile 13 des Ergebnisplans (Aufwendungen für Sach- und Dienstleistungen) enthält:

Zeile 13 - Ergebnisplan:

Produktsachkonto	HH 2009
030 243 04 5255000 Unterhaltung Geräte und Ausstattung	400
030 243 04 5281000 Sachkosten	5.000
030 243 04 5281001 SachkostenOnline-Medien EDMOND	20.000

In Zeile 27 sind die Erträge aus internen Verrechnungen des Medienzentrums mit den Produkten ausgewiesen, die Leistungen des Medienzentrums in Anspruch nehmen:

Zeile 27 - Ergebnisplan:

Produktsachkonto	HH 2009
030 243 04 4811009 ILB Medienzentrum	5.000

Diese Verrechnung erfolgt mit folgenden Produkten. Die Ansätze entsprechen in etwa hier den Ergebnissen 2007:

Produktsachkonto	Empfänger-Produkt	HH 2009
010 111 12 5811009	Presse- und Öffentlichkeitsarbeit	3.800
040 271 01 5811009	Veranstaltungen	0
040 272 01 5811009	Historische Kreisbibliothek	0
120 542 01 5811009	Neubau und Unterhaltung von Straßen	600
150 571 04 5811009	Strukturentwicklung	600
150 571 05 5811009	Gründungsorientierte Dienstleistungen	0
Summe		5.000

In Zeile 28 werden die Aufwendungen aus den internen Leistungsbeziehungen dargestellt. Diese gliedern sich wie folgt:

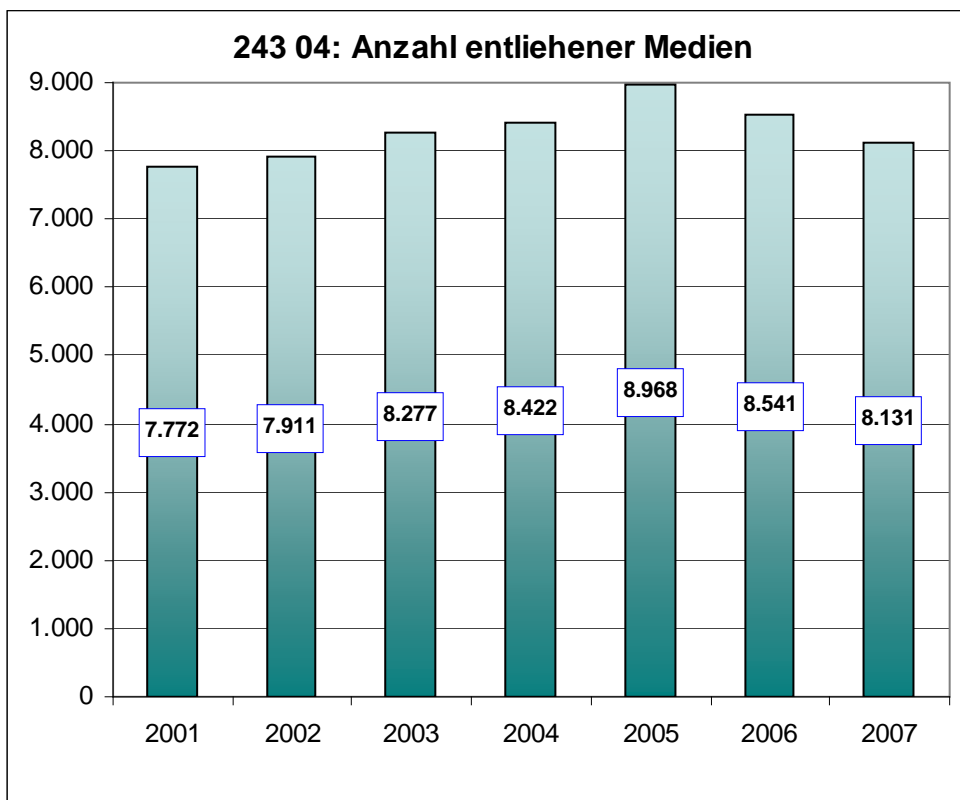
Zeile 28 - Ergebnisplan:

Produktsachkonto	HH 2009
030 243 04 5811001 ILB Versorgung/ Beihilfen	3.900
030 243 04 5811002 ILB GUV tariflich Beschäftigte	300
030 243 04 5811004 ILB Immobilienmanagement	41.100
030 243 04 5811005 ILB EDV (Normalleistung)	15.600
030 243 04 5811006 ILB Gemeinkosten übrige Bereiche	24.900
030 243 04 5811010 ILB Druckerei	200

Weitere Informationen zum Medienzentrum des Kreises: www.kreismedienzentrum-euskirchen.de

Kennzahlen

I. Medienverleih	2001	2002	2003	2004	2005	2006	2007
a) Medien ohne Online-Medien							
Anzahl Medien - Bestand am 31.12.	k.A.	6.819	7.003	7.177	7.350	7.514	7.573
Veränderung zu Vorjahr			+184 +2,70%	+174 +2,48%	+173 +2,41%	+164 +2,23%	+59 +0,79%
Veränderung 2002 - 2007							+754 +11,06%
Anzahl verliehene Medien	7.772	7.911	8.277	8.422	8.968	8.541	8.131
Veränderung zu Vorjahr		+139 +1,79%	+366 +4,63%	+145 +1,75%	+546 +6,48%	-427 -4,76%	-410 -4,80%
Veränderung 2002 - 2007							+220 +2,78%
Umschlag (durchschnittliche Entleihungen pro Medium)		1,16	1,18	1,17	1,22	1,14	1,07
Veränderung zu Vorjahr			+1,88%	-0,72%	+3,98%	-6,84%	-5,54%
b) Online-Medien (EDMOND)							
Anzahl Online-Medien - Bestand am 31.12.				345	409	594	1.203
Anzahl der Schulen im Kreis gesamt					88	88	85
Anzahl der Schulen im Kreis, die EDMOND nutzen					64	69	70
Schulen mit EDMOND in %					73%	78%	82%
Anzahl der für EDMOND als Nutzer angemeldeten Lehrer/-innen am 31.12.							290
Anzahl der Downloads der EDMOND-Medien *						255	562
* Anmerkung: Download-Zahlen sind nicht mit den Verleihzahlen herkömmlicher Medien vergleichbar, da die Frage etwaiger Archivierung/Speicherung das Nutzerverhalten ebenfalls beeinflusst. Somit sagt diese Zahl nichts über den Einsatz der Medien im Unterricht aus.							
c) Kosten Medienverleih							
Kosten Medienverleih gesamt					107.629 €	122.854 €	94.727 €

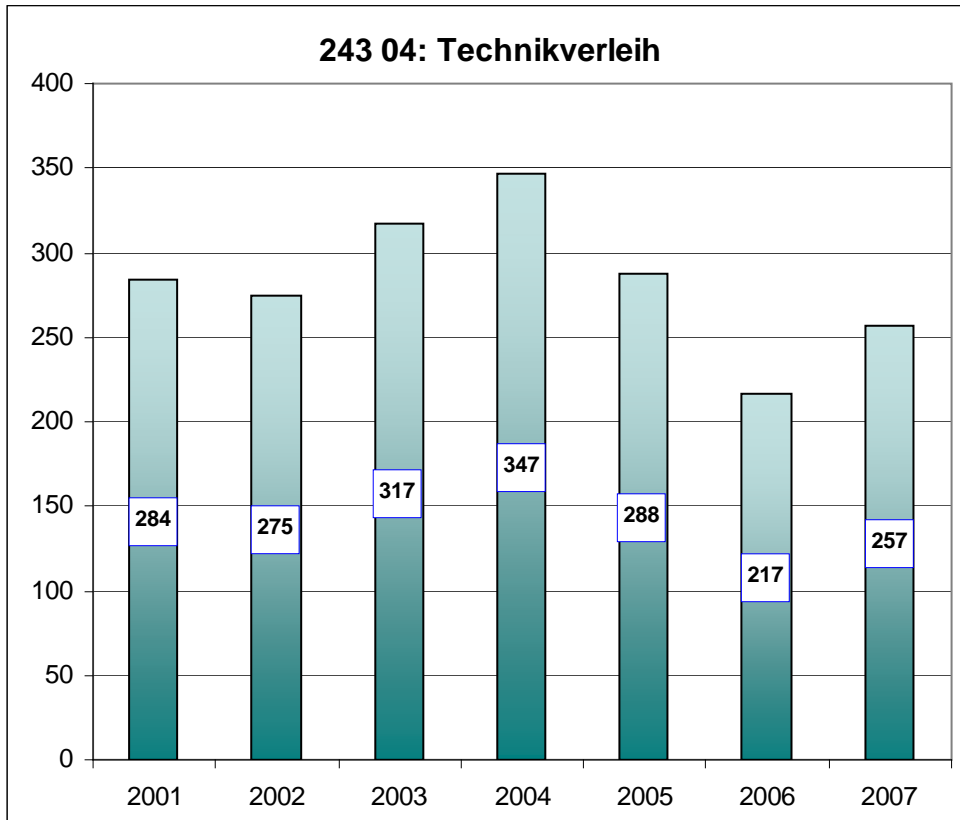


II. Technikverleih

	2001	2002	2003	2004	2005	2006	2007
Anzahl Entleihungen							
Beamer	92	105	123	128	125	114	119
Video-/Digitalkamera	2	5	13	29	31	21	17
Lautsprecheranlagen	10	16	13	13	17	11	9
Leinwände	35	44	46	59	21	26	31
DVD/Video-Player	47	32	38	46	27	8	7
Sonstige Geräte	98	73	84	72	67	37	74
Summe	284	275	317	347	288	217	257
<i>Veränderung zu Vorjahr</i>		-9	+42	+30	-59	-71	+40
		-3,17%	+15,27%	+9,46%	-17,00%	-24,65%	+18,43%
<i>Veränderung 2001- 2007</i>							-27
							-9,51%

Bestand und Umschlag

	Bestand			Umschlag = durchschnittl. Entleihungen pro Gerät		
	am 31.12.2005	am 31.12.2006	am 31.12.2007	Umschlag 2005	Umschlag 2006	Umschlag 2007
Beamer	5	6	6	25,00	19,00	19,83
Video-/Digitalkamera	3	3	3	10,33	7,00	5,67
Lautsprecheranlagen	2	2	2	8,50	5,50	4,50
Leinwände	4	4	4	5,25	6,50	7,75
DVD/Video-Player	4	4	4	6,75	2,00	1,75
Sonstige Geräte	11	11	11	6,09	3,36	6,73
Summe	29	30	30	9,93	7,23	8,57



III. Fotoaufträge

	2001	2002	2003	2004	2005	2006	2007
Foto-Aufträge (einschl. Scan/Labor)	77	101	123	139	153	101	62
<i>Veränderung zu Vorjahr</i>		+24	+22	+16	+14	-52	-39
		+31,17%	+21,78%	+13,01%	+10,07%	-33,99%	-38,61%
<i>Veränderung 2001- 2007</i>							-15
							-19,48%
davon: intern	39	60	70	75	88	70	44
<i>Veränderung zu Vorjahr</i>		+21	+10	+5	+13	-18	-26
		+53,85%	+16,67%	+7,14%	+17,33%	-20,45%	-37,14%
<i>Veränderung 2001- 2007</i>							+5
							+12,82%

Budget 100 130 003

Produkt: 281 01 - Kulturförderung

Produktbereich: 040 Kultur
Budget: 100 130 003 Förderung Sport und Kultur
Politisches Gremium: Ausschuss für Schulen, Sport, Kultur, Soziales und Gesundheit
Verantwortlich: Herr W. Thomassen

Produktdefinition:

Kurzbeschreibung: - Kulturmanagement (Musikveranstaltungen und -festivals, Ausstellungen)
- Förderung von Musik, Literatur, bildender und darstellender Kunst
- Kulturpreis-Wettbewerbe

Auftragsgrundlage: Beschlüsse der politischen Gremien

Strategische Ziele: Förderung der Kultur im Kreis Euskirchen

Zielgruppen: Kultur- und Kunsteinrichtungen, Kultur- und Kunstschaffende

Teilergebnisplan

Haushalt 2009

Produktbereich : 040		Kultur und Wissenschaft					
Produktgruppe : 040 281		Heimat- und sonstige Kunstpflege					
Produkt : 040 281 01		Kulturförderung					
Zeile	Ertrags- und Aufwandsarten	Jahresergebnis	Haushaltsansatz		Finanzplanungszeitraum		
		2007	2008	2009	2010	2011	2012
1	+ Steuern und ähnliche Abgaben						
2	+ Zuwendungen und allgemeine Umlagen						
3	+ Sonstige Transfererträge						
4	+ Öffentlich-rechtliche Leistungsentgelte			1.000	2.400		2.400
5	+ Privatrechtliche Leistungsentgelte						
6	+ Kostenerstattungen und Kostenumlagen						
7	+ Sonstige ordentliche Erträge						
8	+ Aktivierte Eigenleistungen						
9	+/- Bestandsveränderungen						
10	= Ordentliche Erträge			1.000	2.400		2.400
11	- Personalaufwendungen			24.700	23.900	23.900	23.900
12	- Versorgungsaufwendungen						
13	- Aufwendungen für Sach- und Dienstleistungen			6.500	6.400	4.000	6.400
14	- Bilanzielle Abschreibungen						
15	- Transferaufwendungen			2.700	2.700	2.700	2.700
16	- Sonstige ordentliche Aufwendungen			1.600	1.600	1.600	1.600
17	= Ordentliche Aufwendungen			35.500	34.600	32.200	34.600
18	= Ergebnis der laufenden Verwaltungstätigkeit			-34.500	-32.200	-32.200	-32.200
19	+ Finanzerträge						
20	- Zinsen und ähnliche Aufwendungen						
21	= Finanzergebnis						
22	= Ordentliches Jahresergebnis			-34.500	-32.200	-32.200	-32.200
23	+ Außerordentliche Erträge						
24	- Außerordentliche Aufwendungen						
25	= Außerordentliches Ergebnis						
26	= Jahresergebnis vor Berücksichtigung der internen Leistungsbeziehungen			-34.500	-32.200	-32.200	-32.200
27	+ Erträge aus internen Leistungsbeziehungen						
28	- Aufwendungen aus internen Leistungsbeziehungen			9.000	8.900	8.900	9.000
29	= Jahresergebnis der Teilergebnisrechnung			-43.500	-41.100	-41.100	-41.200

Teilfinanzplan

Haushalt 2009

Produktbereich : 040		Kultur und Wissenschaft						
Produktgruppe : 040 281		Heimat- und sonstige Kunstpflege						
Produkt : 040 281 01		Kulturförderung						
Zeile	Einzahlungs- und Auszahlungsarten	Jahres- ergebnis 2007	Haushaltsansatz		Verpflich- tungs- ermächtigt.	Finanzplanungszeitraum		
			2008	2009		2010	2011	2012
1	Steuern und ähnliche Abgaben							
2	Zuwendungen und allgemeine Umlagen							
3	Sonstige Transfereinzahlungen							
4	Öffentlich-rechtliche Leistungsentgelte			1.000		2.400		2.400
5	Privatrechtliche Leistungsentgelte							
6	Kostenerstattungen und Kostenumlagen							
7	Sonstige Einzahlungen							
8	Zinsen und sonstige Finanzeinzahlungen							
09	Summe Einzahlungen aus lfd. Verwaltungstätigkeit			1.000		2.400		2.400
10	Personalauszahlungen			24.700		23.900	23.900	23.900
11	Versorgungsauszahlungen							
13	Auszahlungen für Sach- und Dienstleistungen			6.500		6.400	4.000	6.400
13	Zinsen und sonstige Finanzauszahlungen							
14	Transferauszahlungen			2.700		2.700	2.700	2.700
15	Sonstige Auszahlungen			1.600		1.600	1.600	1.600
16	Summe Auszahlungen aus lfd. Verwaltungstätigkeit			35.500		34.600	32.200	34.600
17	Saldo aus laufender Verwaltungstätigkeit			-34.500		-32.200	-32.200	-32.200
	Investive Einzahlungen							
18	Zuwendungen aus Investitionsmaßnahmen							
19	Einzahlung aus der Veräußerung von Sachanlagen							
20	Einzahlungen aus der Veräußerung von Finanzanlagen							
21	Einzahlungen aus Beiträgen u.ä. Entgelten							
22	Sonstige Investitionseinzahlungen							
23	Summe investive Einzahlungen							
	Investive Auszahlungen							
24	Auszahlungen für den Erwerb von Grundstücken und Gebäuden							
25	Auszahlungen für Baumaßnahmen							
26	Auszahlungen für den Erwerb von beweglichem Anlagevermögen							
27	Auszahlungen für den Erwerb von Finanzanlagen							
28	Auszahlungen von aktivierbaren Zuwendungen			300.000				
29	Sonstige Investitionsauszahlung							
30	Summe investive Auszahlungen			300.000				
31	Saldo aus Investitionstätigkeit			-300.000				
	Einzahlungen aus Finanzierungstätigkeit							
	Auszahlungen aus Finanzierungstätigkeit							

Teilfinanzplan B. Planung einzelner Investitionsmaßnahmen

	2009	VE	2010	2011	2012	Bisher bereitgestellt	Gesamtein- /- auszahlungen
Produkt 281 01							
Investitionsmaßnahmen unterhalb der festgesetzten Wertgrenzen							
Summe der investiven Einzahlungen	0	0	0	0	0		
<u>Auszahlungen:</u>							
40 281 01 28 7812000 Zuw./Zus f. Inv. an Gemeinden (Römerbad Zülpich)	300.000	0	0	0	0		
Summe der investiven Auszahlungen	300.000	0	0	0	0		
Saldo (Einzahlungen ./ Auszahlungen)	-300.000	0	0	0	0		

281 01 – Kulturförderung

(Budget 100 130 003 – Förderung Sport und Kultur)

Erläuterungen zur laufenden Verwaltungstätigkeit

Zeile 4 des Ergebnisplans (öffentlich-rechtliche Leistungsentgelte) weist die zu erwartenden Erträge für in 2009 geplante Kreisveranstaltungen aus.

Zeile 13 des Ergebnisplans (Aufwendungen für Sach- und Dienstleistungen) enthält:

Zeile 13 - Ergebnisplan:

Produktsachkonto	HH 2009
040 281 01 5255000 Unterhaltung Geräte und Ausstattung	100
040 281 01 5281000 Sachkosten (Eifeler Musikfest)	3.900
040 281 01 5281001 Sachkosten (Ausstellung Herbstsalon)	0
040 281 01 5281002 Sachkosten (Kulturpreis)	2.500

In Zeile 15 des Ergebnisplans werden folgende Transferaufwendungen nachgewiesen:

Zeile 15 - Ergebnisplan:

Produktsachkonto	HH 2009
040 281 01 5318000 Zuschüsse an Vereine	1.500
040 281 01 5318001 Zuschüsse an Verbände	1.200

Der Vereinszuschuss (5318000) verteilt sich auf insgesamt 136 Vereine (Zahlen 2007):

- 58 angehörige Vereine des Volksmusikerbundes Kreisverband Euskirchen NRW
- 30 angehörige Vereine des Kreissängerbundes Euskirchen
- 25 angehörige Vereine des Bundes der Spielmannszüge
- 23 angehörige Vereine des Kreisverbandes der Musikkapellen

Der Zuschuss an die Verbände (5318001) verteilt sich wie folgt:

- Geschichtsverein des Kreises Euskirchen
- Förderverein Eifelmuseum Blankenheim
- Förderverein der zeitgenössischen Kunst Kreis Euskirchen
- Schützenbruderschaften

In Zeile 28 werden die Aufwendungen aus den internen Leistungsbeziehungen dargestellt. Diese gliedern sich wie folgt:

Zeile 28 - Ergebnisplan:

Produktsachkonto	HH 2009
040 281 01 5811001 ILB Versorgung/ Beihilfen	3.900
040 281 01 5811002 ILB GUV tariflich Beschäftigte	0
040 281 01 5811004 ILB Immobilienmanagement	1.900
040 281 01 5811005 ILB EDV (Normalleistung)	600
040 281 01 5811006 ILB Gemeinkosten übrige Bereiche	2.500
040 281 01 5811007 ILB Dienstleistungen des Bauhofs	0
040 281 01 5811010 ILB Druckerei	100

Kennzahlen

I. Herbstsalon: Anzahl teilnehmender Künstler				
	2000	2002	2004	2006
Anzahl	139	133	134	144

II. Herbstsalon: Anzahl ausgestellter Kunstwerke				
	2000	2002	2004	2006
Anzahl	610	580	590	620

Erläuterungen zur Investitionstätigkeit

Produkt: 040 281 01 Kulturförderung

Maßnahme: 7812000 Zuw/Zus f. Inv. an Gemeinden(Römerbad Zülpich)

Haushaltsansatz 2009	300.000
Finanzplanansatz 2010	0
Finanzplanansatz 2011	0
Finanzplanansatz 2012	0
Verpflichtungsermächtigung	0

Zur Zeit besteht ein Vertrag zwischen der Stadt Zülpich und dem Kreis Euskirchen über die Beteiligung am Stiftungskapital Römerbad. Ein Restbetrag i.H.v. 299.749,70 € steht noch zur Verfügung. Derzeit laufen Gespräche über eine neue Betreiberkonstellation, die auch die Beteiligung des LVR beinhalten soll. Sobald ein schlüssiges Konzept vorliegt, wird die Angelegenheit dem Kreistag zur Entscheidung vorgelegt. Damit ggf. in 2009 Mittel ausgezahlt werden können, wird eine entsprechende Auszahlungsermächtigung eingeplant.

Produkt: 421 01 - Sportförderung

Produktbereich: 080 Sportförderung
Budget: 100 130 003 Förderung Sport und Kultur
Politisches Gremium: Ausschuss für Schulen, Sport, Kultur, Soziales und Gesundheit
Verantwortlich: Frau G. Plützer

Produktdefinition:

Kurzbeschreibung: - Förderung des Breitensports in Vereinen und Verbänden im Kreis Euskirchen
- Wahrnehmung administrativer Aufgaben des Kreis-Sport-Bundes
- Erledigung der administrativen Aufgaben im Rahmen der Sportabzeichenwettbewerbe

Auftragsgrundlage: KA-Beschluss vom 13.06.1985

Strategische Ziele: - Förderung des organisierten Breitensports in Vereinen und Verbänden

Zielgruppen: Sportvereine und -verbände

Teilergebnisplan

Haushalt 2009

Produktbereich : 080		Sportförderung					
Produktgruppe : 080 421		Förderung des Sports					
Produkt : 080 421 01		Sportförderung					
Zeile	Ertrags- und Aufwandsarten	Jahresergebnis	Haushaltsansatz		Finanzplanungszeitraum		
		2007	2008	2009	2010	2011	2012
1	+ Steuern und ähnliche Abgaben						
2	+ Zuwendungen und allgemeine Umlagen						
3	+ Sonstige Transfererträge						
4	+ Öffentlich-rechtliche Leistungsentgelte						
5	+ Privatrechtliche Leistungsentgelte						
6	+ Kostenerstattungen und Kostenumlagen						
7	+ Sonstige ordentliche Erträge						
8	+ Aktivierte Eigenleistungen						
9	+/- Bestandsveränderungen						
10	= Ordentliche Erträge						
11	- Personalaufwendungen			28.600	28.600	28.700	28.800
12	- Versorgungsaufwendungen						
13	- Aufwendungen für Sach- und Dienstleistungen						
14	- Bilanzielle Abschreibungen						
15	- Transferaufwendungen			29.200	29.200	29.200	29.200
16	- Sonstige ordentliche Aufwendungen			700	700	700	700
17	= Ordentliche Aufwendungen			58.500	58.500	58.600	58.700
18	= Ergebnis der laufenden Verwaltungstätigkeit			-58.500	-58.500	-58.600	-58.700
19	+ Finanzerträge						
20	- Zinsen und ähnliche Aufwendungen						
21	= Finanzergebnis						
22	= Ordentliches Jahresergebnis			-58.500	-58.500	-58.600	-58.700
23	+ Außerordentliche Erträge						
24	- Außerordentliche Aufwendungen						
25	= Außerordentliches Ergebnis						
26	= Jahresergebnis vor Berücksichtigung der internen Leistungsbeziehungen			-58.500	-58.500	-58.600	-58.700
27	+ Erträge aus internen Leistungsbeziehungen						
28	- Aufwendungen aus internen Leistungsbeziehungen			13.700	13.700	13.800	13.900
29	= Jahresergebnis der Teilergebnisrechnung			-72.200	-72.200	-72.400	-72.600

Teilfinanzplan

Haushalt 2009

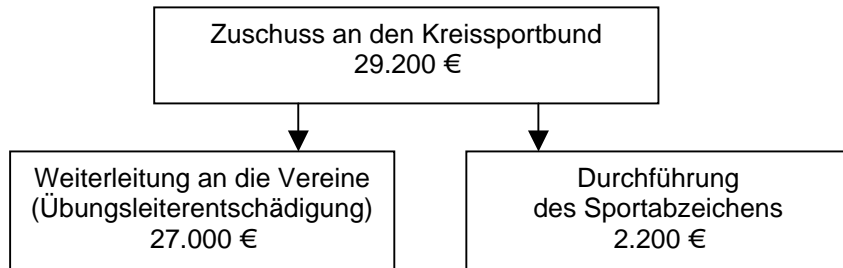
Produktbereich : 080		Sportförderung						
Produktgruppe : 080 421		Förderung des Sports						
Produkt : 080 421 01		Sportförderung						
Zeile	Einzahlungs- und Auszahlungsarten	Jahres- ergebnis 2007	Haushaltsansatz		Verpflich- tungs- ermächtigt.	Finanzplanungszeitraum		
			2008	2009		2010	2011	2012
1	Steuern und ähnliche Abgaben							
2	Zuwendungen und allgemeine Umlagen							
3	Sonstige Transfereinzahlungen							
4	Öffentlich-rechtliche Leistungsentgelte							
5	Privatrechtliche Leistungsentgelte							
6	Kostenerstattungen und Kostenumlagen							
7	Sonstige Einzahlungen							
8	Zinsen und sonstige Finanzeinzahlungen							
09	Summe Einzahlungen aus lfd. Verwaltungstätigkeit							
10	Personalauszahlungen			28.600		28.600	28.700	28.800
11	Versorgungsauszahlungen							
13	Auszahlungen für Sach- und Dienstleistungen							
13	Zinsen und sonstige Finanzauszahlungen							
14	Transferauszahlungen			29.200		29.200	29.200	29.200
15	Sonstige Auszahlungen			700		700	700	700
16	Summe Auszahlungen aus lfd. Verwaltungstätigkeit			58.500		58.500	58.600	58.700
17	Saldo aus laufender Verwaltungstätigkeit			-58.500		-58.500	-58.600	-58.700
	Investive Einzahlungen							
18	Zuwendungen aus Investitionsmaßnahmen							
19	Einzahlung aus der Veräußerung von Sachanlagen							
20	Einzahlungen aus der Veräußerung von Finanzanlagen							
21	Einzahlungen aus Beiträgen u.ä. Entgelten							
22	Sonstige Investitionseinzahlungen							
23	Summe investive Einzahlungen							
	Investive Auszahlungen							
24	Auszahlungen für den Erwerb von Grundstücken und Gebäuden							
25	Auszahlungen für Baumaßnahmen							
26	Auszahlungen für den Erwerb von beweglichem Anlagevermögen							
27	Auszahlungen für den Erwerb von Finanzanlagen							
28	Auszahlungen von aktivierbaren Zuwendungen							
29	Sonstige Investitionsauszahlung							
30	Summe investive Auszahlungen							
31	Saldo aus Investitionstätigkeit							
	Einzahlungen aus Finanzierungstätigkeit							
	Auszahlungen aus Finanzierungstätigkeit							

421 01 – Sportförderung

(Budget 100 130 003 – Förderung Sport und Kultur)

Erläuterungen zur laufenden Verwaltungstätigkeit

In der Zeile 15 (Transferaufwendungen) wird der Zuschuss an den Kreissportbund Euskirchen ausgewiesen. Dieser setzt sich wie folgt zusammen:



In Zeile 28 werden die Aufwendungen aus den internen Leistungsbeziehungen dargestellt. Diese gliedern sich wie folgt:

Zeile 28 - Ergebnisplan:

Produktsachkonto	HH 2009
080 421 01 5811001 ILB Versorgung/ Beihilfen	1.500
080 421 01 5811002 ILB GUV tariflich Beschäftigte	100
080 421 01 5811004 ILB Immobilienmanagement	3.600
080 421 01 5811005 ILB EDV (Normalleistung)	1.500
080 421 01 5811006 ILB Gemeinkosten übrige Bereiche	6.000
080 421 01 5811010 ILB Druckerei	1.000

Kennzahlen

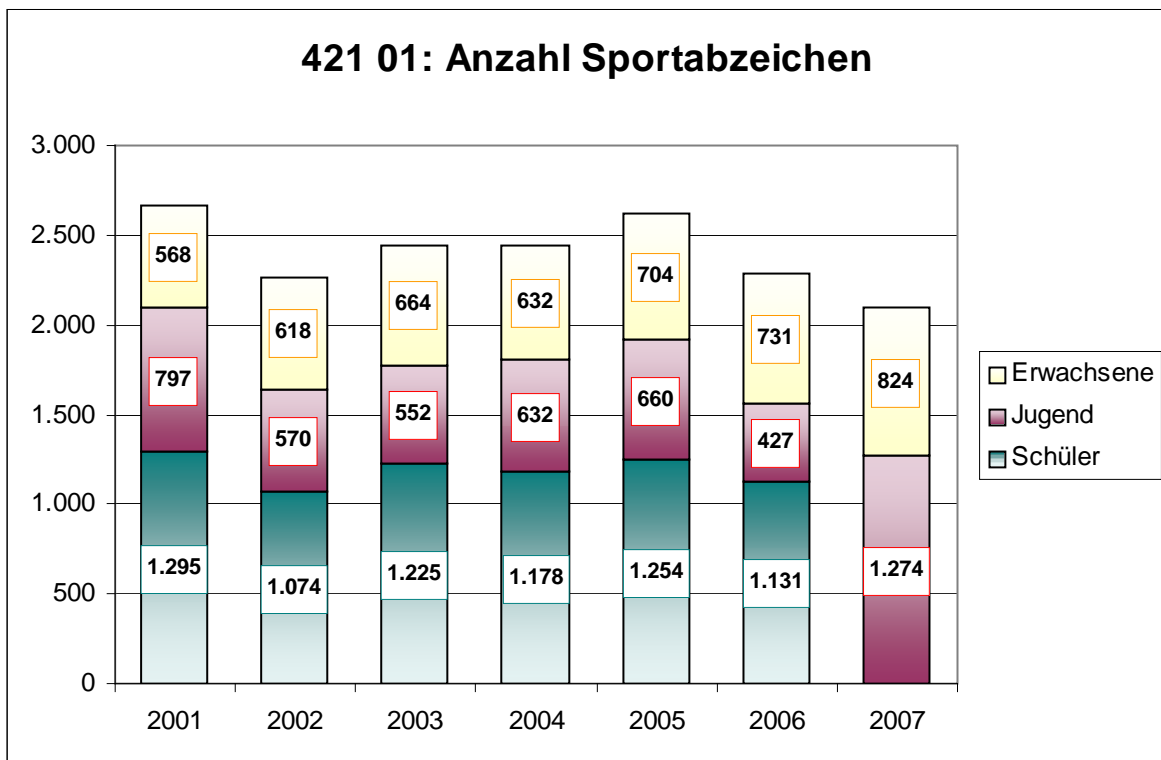
I. Anzahl Sportabzeichen

	2001	2002	2003	2004	2005	2006	2007
Schüler*	1.295	1.074	1.225	1.178	1.254	1.131	
Jugend	797	570	552	632	660	427	1.274
Erwachsene	568	618	664	632	704	731	824
Summe	2.660	2.262	2.441	2.442	2.618	2.289	2.098

* Ab dem 1.1.2007 gibt es keine Unterteilung zwischen Schüler und Jugend mehr. Es gibt seitdem nur noch Jugendsportabzeichen.

II. Beteiligung Sportabzeichen

	2001	2002	2003	2004	2005	2006	2007
Vereine insgesamt	35	35	35	37	39	38	40
Vereine in der Wertung	12	14	14	12	15	15	17
Schulen insgesamt	21	15	22	19	24	25	21
Schulen in der Wertung	12	8	11	12	17	9	16
Familien (Anzahl)	31	29	28	24	20	17	25
Familienangehörige	104	100	94	80	67	57	83
SSV/GSV	6	6	6	6	6	6	6
Stützpunkte	4	3	4	4	4	4	4



Budget 100 130 004

Produkt: 252 01 - Eifelmuseum

Produktbereich:	040	Kultur
Budget:	100 130 004	Eifelmuseum
Politisches Gremium:	Ausschuss für Schulen, Sport, Kultur, Soziales und Gesundheit	
Verantwortlich:	Herr W. Thomassen	

Produktdefinition:

Kurzbeschreibung: Finanzielle Unterstützung des Eifelmuseums in Blankenheim.

Auftragsgrundlage: Gebietsänderungsvertrag Kreis Euskirchen / Kreis Schleiden vom 17.8.1971, § 2 Ziff. 3 sowie Vertrag zwischen Kreis Euskirchen und Gemeinde Blankenheim

Strategische Ziele:

- Aufbau und Ergänzung der musealen Sammlungen; Sicherung des Bestandes
- Dokumentation der Geschichte, Kunst und Kultur des Kreises Euskirchen und der Nordwesteifel
- Präsentation von Dauer- und Wechselausstellungen zu den unterschiedlichen Themenschwerpunkten des Museums
- Betreuung und Beratung von besonderen Zielgruppen des Museums
- Darstellung der Arbeit des Museums in Wissenschaft und Öffentlichkeit

Zielgruppen: Bürgerinnen und Bürger des Kreises Euskirchen; auswärtige Besucherinnen und Besucher

Teilergebnisplan

Haushalt 2009

Produktbereich : 040		Kultur und Wissenschaft					
Produktgruppe : 040 252		Museen, Sammlungen, Ausstellungen					
Produkt : 040 252 01		Eifelmuseum					
Zeile	Ertrags- und Aufwandsarten	Jahresergebnis	Haushaltsansatz		Finanzplanungszeitraum		
		2007	2008	2009	2010	2011	2012
1	+ Steuern und ähnliche Abgaben						
2	+ Zuwendungen und allgemeine Umlagen						
3	+ Sonstige Transfererträge						
4	+ Öffentlich-rechtliche Leistungsentgelte						
5	+ Privatrechtliche Leistungsentgelte						
6	+ Kostenerstattungen und Kostenumlagen						
7	+ Sonstige ordentliche Erträge						
8	+ Aktivierte Eigenleistungen						
9	+/- Bestandsveränderungen						
10	= Ordentliche Erträge						
11	- Personalaufwendungen						
12	- Versorgungsaufwendungen						
13	- Aufwendungen für Sach- und Dienstleistungen						
14	- Bilanzielle Abschreibungen						
15	- Transferaufwendungen			195.000	195.000	180.000	140.000
16	- Sonstige ordentliche Aufwendungen						
17	= Ordentliche Aufwendungen			195.000	195.000	180.000	140.000
18	= Ergebnis der laufenden Verwaltungstätigkeit			-195.000	-195.000	-180.000	-140.000
19	+ Finanzerträge						
20	- Zinsen und ähnliche Aufwendungen						
21	= Finanzergebnis						
22	= Ordentliches Jahresergebnis			-195.000	-195.000	-180.000	-140.000
23	+ Außerordentliche Erträge						
24	- Außerordentliche Aufwendungen						
25	= Außerordentliches Ergebnis						
26	= Jahresergebnis vor Berücksichtigung der internen Leistungsbeziehungen			-195.000	-195.000	-180.000	-140.000
27	+ Erträge aus internen Leistungsbeziehungen						
28	- Aufwendungen aus internen Leistungsbeziehungen						
29	= Jahresergebnis der Teilergebnisrechnung			-195.000	-195.000	-180.000	-140.000

Teilfinanzplan

Haushalt 2009

Produktbereich : 040		Kultur und Wissenschaft						
Produktgruppe : 040 252		Museen, Sammlungen, Ausstellungen						
Produkt : 040 252 01		Eifelmuseum						
Zeile	Einzahlungs- und Auszahlungsarten	Jahres- ergebnis 2007	Haushaltsansatz		Verpflich- tungs- ermächtigt.	Finanzplanungszeitraum		
			2008	2009		2010	2011	2012
1	Steuern und ähnliche Abgaben							
2	Zuwendungen und allgemeine Umlagen							
3	Sonstige Transfereinzahlungen							
4	Öffentlich-rechtliche Leistungsentgelte							
5	Privatrechtliche Leistungsentgelte							
6	Kostenerstattungen und Kostenumlagen							
7	Sonstige Einzahlungen							
8	Zinsen und sonstige Finanzeinzahlungen							
09	Summe Einzahlungen aus lfd. Verwaltungstätigkeit							
10	Personalauszahlungen							
11	Versorgungsauszahlungen							
13	Auszahlungen für Sach- und Dienstleistungen							
13	Zinsen und sonstige Finanzauszahlungen							
14	Transferauszahlungen			195.000		195.000	180.000	140.000
15	Sonstige Auszahlungen							
16	Summe Auszahlungen aus lfd. Verwaltungstätigkeit			195.000		195.000	180.000	140.000
17	Saldo aus laufender Verwaltungstätigkeit			-195.000		-195.000	-180.000	-140.000
	Investive Einzahlungen							
18	Zuwendungen aus Investitionsmaßnahmen							
19	Einzahlung aus der Veräußerung von Sachanlagen							
20	Einzahlungen aus der Veräußerung von Finanzanlagen							
21	Einzahlungen aus Beiträgen u.ä. Entgelten							
22	Sonstige Investitionseinzahlungen							
23	Summe investive Einzahlungen							
	Investive Auszahlungen							
24	Auszahlungen für den Erwerb von Grundstücken und Gebäuden							
25	Auszahlungen für Baumaßnahmen							
26	Auszahlungen für den Erwerb von beweglichem Anlagevermögen							
27	Auszahlungen für den Erwerb von Finanzanlagen							
28	Auszahlungen von aktivierbaren Zuwendungen							
29	Sonstige Investitionsauszahlung							
30	Summe investive Auszahlungen							
31	Saldo aus Investitionstätigkeit							
	Einzahlungen aus Finanzierungstätigkeit							
	Auszahlungen aus Finanzierungstätigkeit							

252 01 – Eifelmuseum

(Budget 100 130 004 – Eifelmuseum)

Erläuterungen zur laufenden Verwaltungstätigkeit

Der Betrieb des Eifelmuseums geht auf der Grundlage des gemeinsamen Vertrages zwischen Kreis Euskirchen und Gemeinde Blankenheim zum 01.01.2009 auf die Gemeinde Blankenheim über (siehe KT-Beschluss vom 11.06.2008 i.d.F. des Änderungsbeschlusses vom 10.12.2008, V 427/2008 / V 464/2008).

In Zeile 15 des Ergebnisplans werden folgende Transferaufwendungen nachgewiesen:

Zeile 15 - Ergebnisplan:

Produktsachkonto		HH 2009
040 252 01 5312000	Zuweisungen an Gemeinden(Betriebskostenzuweisungen)	165.000
040 252 01 5312001	Zuweisungen an Gemeinden(Attraktivitätssteigerung Eifelmuseum)	30.000

Ab 2009 verpflichtet sich der Kreis nach § 7 Abs. 1 des o.g. Vertrages zur Zahlung von jährlichen Betriebskostenzuweisungen und nach § 7 Abs. 2 für 2009 – 2011 zur Leistung von Anschubfinanzierungen zur Neukonzeption des Museums in Trägerschaft der Gemeinde Blankenheim.

Kennzahlen

. / .

Budget 100 150 000

Produkt: 111 06 - Zentrale Vergabestelle

Produktbereich:	010	Innere Verwaltung
Budget:	100 150 000	Kommunalaufsicht / ZVS
Politisches Gremium:	Kreisausschuss	
Verantwortlich:	Herr G. Becker	

Produktdefinition:

Kurzbeschreibung:	<ul style="list-style-type: none">- Zentrale Abwicklung von förmlichen Vergabeverfahren bis einschließlich Submission und rechnerischer Prüfung (Preisspiegel) nach den einschlägigen Vorschriften des Vergaberechts.- Stellungnahmen zu Vergabebeschwerden gegenüber der Aufsichtsbehörde und Vergabekammer bei der Bezirksregierung.- Ggf. Aufhebung von Ausschreibungsverfahren
Auftragsgrundlage:	Vergaberecht
Strategische Ziele:	<ul style="list-style-type: none">- Korruptionsprävention- Rechtmäßige, effektive und wirtschaftliche Durchführung von formellen Vergabeverfahren- Sicherstellen des Wettbewerbs und Vergabe an den wirtschaftlichsten Anbieter
Zielgruppen:	Geschäftsbereiche, Stabsstellen, an Vergabeverfahren beteiligte Unternehmen, Vergabekammer, Aufsichtsbehörde

Teilergebnisplan

Haushalt 2009

Produktbereich : 010		Innere Verwaltung					
Produktgruppe : 010 111		Verwaltungssteuerung und Service					
Produkt : 010 111 06		Zentrale Vergabestelle					
Zeile	Ertrags- und Aufwandsarten	Jahresergebnis	Haushaltsansatz		Finanzplanungszeitraum		
		2007	2008	2009	2010	2011	2012
1	+ Steuern und ähnliche Abgaben						
2	+ Zuwendungen und allgemeine Umlagen						
3	+ Sonstige Transfererträge						
4	+ Öffentlich-rechtliche Leistungsentgelte						
5	+ Privatrechtliche Leistungsentgelte						
6	+ Kostenerstattungen und Kostenumlagen						
7	+ Sonstige ordentliche Erträge			3.000	3.000	3.000	3.000
8	+ Aktivierte Eigenleistungen						
9	+/- Bestandsveränderungen						
10	= Ordentliche Erträge			3.000	3.000	3.000	3.000
11	- Personalaufwendungen			94.200	94.600	95.000	95.400
12	- Versorgungsaufwendungen						
13	- Aufwendungen für Sach- und Dienstleistungen			10.100	10.100	10.100	10.100
14	- Bilanzielle Abschreibungen			100	100	100	100
15	- Transferaufwendungen						
16	- Sonstige ordentliche Aufwendungen			2.400	2.400	2.400	2.400
17	= Ordentliche Aufwendungen			106.800	107.200	107.600	108.000
18	= Ergebnis der laufenden Verwaltungstätigkeit			-103.800	-104.200	-104.600	-105.000
19	+ Finanzerträge						
20	- Zinsen und ähnliche Aufwendungen						
21	= Finanzergebnis						
22	= Ordentliches Jahresergebnis			-103.800	-104.200	-104.600	-105.000
23	+ Außerordentliche Erträge						
24	- Außerordentliche Aufwendungen						
25	= Außerordentliches Ergebnis						
26	= Jahresergebnis vor Berücksichtigung der internen Leistungsbeziehungen			-103.800	-104.200	-104.600	-105.000
27	+ Erträge aus internen Leistungsbeziehungen						
28	- Aufwendungen aus internen Leistungsbeziehungen			31.800	31.900	32.000	32.000
29	= Jahresergebnis der Teilergebnisrechnung			-135.600	-136.100	-136.600	-137.000

Teilfinanzplan

Haushalt 2009

Produktbereich : 010		Innere Verwaltung						
Produktgruppe : 010 111		Verwaltungssteuerung und Service						
Produkt : 010 111 06		Zentrale Vergabestelle						
Zeile	Einzahlungs- und Auszahlungsarten	Jahres- ergebnis 2007	Haushaltsansatz		Verpflich- tungs- ermächtigt.	Finanzplanungszeitraum		
			2008	2009		2010	2011	2012
1	Steuern und ähnliche Abgaben							
2	Zuwendungen und allgemeine Umlagen							
3	Sonstige Transfereinzahlungen							
4	Öffentlich-rechtliche Leistungsentgelte							
5	Privatrechtliche Leistungsentgelte							
6	Kostenerstattungen und Kostenumlagen							
7	Sonstige Einzahlungen			3.000		3.000	3.000	3.000
8	Zinsen und sonstige Finanzeinzahlungen							
09	Summe Einzahlungen aus lfd. Verwaltungstätigkeit			3.000		3.000	3.000	3.000
10	Personalauszahlungen			94.200		94.600	95.000	95.400
11	Versorgungsauszahlungen							
13	Auszahlungen für Sach- und Dienstleistungen			10.100		10.100	10.100	10.100
13	Zinsen und sonstige Finanzauszahlungen							
14	Transferauszahlungen							
15	Sonstige Auszahlungen			2.400		2.400	2.400	2.400
16	Summe Auszahlungen aus lfd. Verwaltungstätigkeit			106.700		107.100	107.500	107.900
17	Saldo aus laufender Verwaltungstätigkeit			-103.700		-104.100	-104.500	-104.900
	Investive Einzahlungen							
18	Zuwendungen aus Investitionsmaßnahmen							
19	Einzahlung aus der Veräußerung von Sachanlagen							
20	Einzahlungen aus der Veräußerung von Finanzanlagen							
21	Einzahlungen aus Beiträgen u.ä. Entgelten							
22	Sonstige Investitionseinzahlungen							
23	Summe investive Einzahlungen							
	Investive Auszahlungen							
24	Auszahlungen für den Erwerb von Grundstücken und Gebäuden							
25	Auszahlungen für Baumaßnahmen							
26	Auszahlungen für den Erwerb von beweglichem Anlagevermögen							
27	Auszahlungen für den Erwerb von Finanzanlagen							
28	Auszahlungen von aktivierbaren Zuwendungen							
29	Sonstige Investitionsauszahlung							
30	Summe investive Auszahlungen							
31	Saldo aus Investitionstätigkeit							
	Einzahlungen aus Finanzierungstätigkeit							
	Auszahlungen aus Finanzierungstätigkeit							

111 06 – Zentrale Vergabestelle

(Budget 100 150 000 – Kommunalaufsicht / ZVS)

Erläuterungen zur laufenden Verwaltungstätigkeit

Zu Zeile 7:

Bei öffentlichen Ausschreibungen nach der VOB und der VOL wird ein Entgelt von den Bewerbern für die Vervielfältigung der Ausschreibungsunterlagen gefordert; bei öffentlichen VOB-Ausschreibungen auch die Erstattung der Kosten für den Versand der Unterlagen.

In Zeile 13 werden im Wesentlichen die Aufwendungen für die Nutzung externer Fachverfahren (Datenbanken für Vergabeverfahren) veranschlagt.

In Zeile 28 werden die Aufwendungen aus den internen Leistungsbeziehungen dargestellt. Diese gliedern sich wie folgt:

Zeile 28 - Ergebnisplan:

Produktsachkonto	HH 2009
010 111 06 5811001 ILB Versorgung/ Beihilfen	17.900
010 111 06 5811002 ILB GUV tariflich Beschäftigte	200
010 111 06 5811004 ILB Immobilienmanagement	3.300
010 111 06 5811005 ILB EDV (Normalleistung)	6.100
010 111 06 5811010 ILB Druckerei	4.300

Kennzahlen

I. Anzahl der zu bearbeitenden Vergaben		
	2006	2007
a) nach VOB	31	30
b) nach VOL	48	44
Summe	79	74

II. Höhe der Vergabesumme der Vergaben über die ZVS - in € (nach Wertung der Angebote, einschließlich Bedarfspositionen)	
	2007
a) nach VOB	3.780.604
b) nach VOL	2.452.224
Summe	6.232.828

Produkt: 111 20 - Kommunalaufsicht

Produktbereich:	010	Innere Verwaltung
Budget:	100 150 000	Kommunalaufsicht / ZVS
Politisches Gremium:	Kreisausschuss	
Verantwortlich:	Herr G. Becker	

Produktdefinition:

Kurzbeschreibung: - (Präventive) Prüfung und Beratung der kreisangehörigen Gemeinden sowie sonstiger der Aufsicht unterstehender Institutionen (Zweckverbände etc.) hinsichtlich der allgemeinen Rechts- und Finanzaufsicht
- Bearbeiten von Beschwerden und Petitionen

Auftragsgrundlage: §§ 119 ff. Gemeindeordnung (GO NRW)

Strategische Ziele: Sicherstellung des rechtmäßigen Handelns sowie Beratung der kreisangehörigen Kommunen und Zweckverbände

Zielgruppen: Kreisangehörige Kommunen, Zweckverbände, Beschwerdeführer, Petenten

Teilergebnisplan

Haushalt 2009

Produktbereich : 010		Innere Verwaltung					
Produktgruppe : 010 111		Verwaltungssteuerung und Service					
Produkt : 010 111 20		Kommunalaufsicht					
Zeile	Ertrags- und Aufwandsarten	Jahresergebnis	Haushaltsansatz		Finanzplanungszeitraum		
		2007	2008	2009	2010	2011	2012
1	+ Steuern und ähnliche Abgaben						
2	+ Zuwendungen und allgemeine Umlagen						
3	+ Sonstige Transfererträge						
4	+ Öffentlich-rechtliche Leistungsentgelte						
5	+ Privatrechtliche Leistungsentgelte						
6	+ Kostenerstattungen und Kostenumlagen						
7	+ Sonstige ordentliche Erträge						
8	+ Aktivierte Eigenleistungen						
9	+/- Bestandsveränderungen						
10	= Ordentliche Erträge						
11	- Personalaufwendungen			88.400	84.400	84.800	85.200
12	- Versorgungsaufwendungen						
13	- Aufwendungen für Sach- und Dienstleistungen			100	100	100	100
14	- Bilanzielle Abschreibungen			100	100	100	100
15	- Transferaufwendungen						
16	- Sonstige ordentliche Aufwendungen			2.700	2.700	2.700	2.700
17	= Ordentliche Aufwendungen			91.300	87.300	87.700	88.100
18	= Ergebnis der laufenden Verwaltungstätigkeit			-91.300	-87.300	-87.700	-88.100
19	+ Finanzerträge						
20	- Zinsen und ähnliche Aufwendungen						
21	= Finanzergebnis						
22	= Ordentliches Jahresergebnis			-91.300	-87.300	-87.700	-88.100
23	+ Außerordentliche Erträge						
24	- Außerordentliche Aufwendungen						
25	= Außerordentliches Ergebnis						
26	= Jahresergebnis vor Berücksichtigung der internen Leistungsbeziehungen			-91.300	-87.300	-87.700	-88.100
27	+ Erträge aus internen Leistungsbeziehungen						
28	- Aufwendungen aus internen Leistungsbeziehungen			63.800	63.800	63.900	64.100
29	= Jahresergebnis der Teilergebnisrechnung			-155.100	-151.100	-151.600	-152.200

Teilfinanzplan

Haushalt 2009

Produktbereich : 010		Innere Verwaltung						
Produktgruppe : 010 111		Verwaltungssteuerung und Service						
Produkt : 010 111 20		Kommunalaufsicht						
Zeile	Einzahlungs- und Auszahlungsarten	Jahres- ergebnis 2007	Haushaltsansatz		Verpflich- tungs- ermächtigt.	Finanzplanungszeitraum		
			2008	2009		2010	2011	2012
1	Steuern und ähnliche Abgaben							
2	Zuwendungen und allgemeine Umlagen							
3	Sonstige Transfereinzahlungen							
4	Öffentlich-rechtliche Leistungsentgelte							
5	Privatrechtliche Leistungsentgelte							
6	Kostenerstattungen und Kostenumlagen							
7	Sonstige Einzahlungen							
8	Zinsen und sonstige Finanzeinzahlungen							
09	Summe Einzahlungen aus lfd. Verwaltungstätigkeit							
10	Personalauszahlungen			88.400		84.400	84.800	85.200
11	Versorgungsauszahlungen							
13	Auszahlungen für Sach- und Dienstleistungen			100		100	100	100
13	Zinsen und sonstige Finanzauszahlungen							
14	Transferauszahlungen							
15	Sonstige Auszahlungen			2.700		2.700	2.700	2.700
16	Summe Auszahlungen aus lfd. Verwaltungstätigkeit			91.200		87.200	87.600	88.000
17	Saldo aus laufender Verwaltungstätigkeit			-91.200		-87.200	-87.600	-88.000
	Investive Einzahlungen							
18	Zuwendungen aus Investitionsmaßnahmen							
19	Einzahlung aus der Veräußerung von Sachanlagen							
20	Einzahlungen aus der Veräußerung von Finanzanlagen							
21	Einzahlungen aus Beiträgen u.ä. Entgelten							
22	Sonstige Investitionseinzahlungen							
23	Summe investive Einzahlungen							
	Investive Auszahlungen							
24	Auszahlungen für den Erwerb von Grundstücken und Gebäuden							
25	Auszahlungen für Baumaßnahmen							
26	Auszahlungen für den Erwerb von beweglichem Anlagevermögen							
27	Auszahlungen für den Erwerb von Finanzanlagen							
28	Auszahlungen von aktivierbaren Zuwendungen							
29	Sonstige Investitionsauszahlung							
30	Summe investive Auszahlungen							
31	Saldo aus Investitionstätigkeit							
	Einzahlungen aus Finanzierungstätigkeit							
	Auszahlungen aus Finanzierungstätigkeit							

111 20 – Kommunalaufsicht

(Budget 100 150 000 – Kommunalaufsicht / ZVS)

Erläuterungen zur laufenden Verwaltungstätigkeit

In Zeile 28 werden die Aufwendungen aus den internen Leistungsbeziehungen dargestellt. Diese gliedern sich wie folgt:

Zeile 28 - Ergebnisplan:

Produktsachkonto	HH 2009
010 111 20 5811001 ILB Versorgung/ Beihilfen	33.700
010 111 20 5811002 ILB GUV tariflich Beschäftigte	0
010 111 20 5811004 ILB Immobilienmanagement	4.200
010 111 20 5811005 ILB EDV (Normalleistung)	3.900
010 111 20 5811006 ILB Gemeinkosten übrige Bereiche	21.900
010 111 20 5811010 ILB Druckerei	100

Kennzahlen

Anzahl der eingegangenen Petitionen / Beschwerden	
	2007
Anzahl	<u>18</u>

Produkt: 121 01 - Wahlen

Produktbereich:	020	Sicherheit und Ordnung
Budget:	100 150 000	Kommunalaufsicht / ZVS
Politisches Gremium:	Kreisausschuss	
Verantwortlich:	Frau S. Schneider	

Produktdefinition:

Kurzbeschreibung:	Durchführung von Wahlen (Kreistagswahlen sowie Bundestags-, Landtags-, Europawahlen) sowie Bürgerentscheiden etc.
Auftragsgrundlage:	Wahlgesetze, KrO
Strategische Ziele:	Korrekte und transparente Abwicklung der Wahlen.
Zielgruppen:	Kommunen im Kreis Euskirchen, Wahlberechtigte Bürger

Teilergebnisplan

Haushalt 2009

Produktbereich : 020		Sicherheit und Ordnung					
Produktgruppe : 020 121		Statistik und Wahlen					
Produkt : 020 121 01		Wahlen					
Zeile	Ertrags- und Aufwandsarten	Jahresergebnis	Haushaltsansatz		Finanzplanungszeitraum		
		2007	2008	2009	2010	2011	2012
1	+ Steuern und ähnliche Abgaben						
2	+ Zuwendungen und allgemeine Umlagen						
3	+ Sonstige Transfererträge						
4	+ Öffentlich-rechtliche Leistungsentgelte						
5	+ Privatrechtliche Leistungsentgelte						
6	+ Kostenerstattungen und Kostenumlagen			315.000	100.000		
7	+ Sonstige ordentliche Erträge						
8	+ Aktivierte Eigenleistungen						
9	+/- Bestandsveränderungen						
10	= Ordentliche Erträge			315.000	100.000		
11	- Personalaufwendungen			13.400	13.500	13.600	13.700
12	- Versorgungsaufwendungen						
13	- Aufwendungen für Sach- und Dienstleistungen						
14	- Bilanzielle Abschreibungen						
15	- Transferaufwendungen						
16	- Sonstige ordentliche Aufwendungen			419.100	102.100	600	600
17	= Ordentliche Aufwendungen			432.500	115.600	14.200	14.300
18	= Ergebnis der laufenden Verwaltungstätigkeit			-117.500	-15.600	-14.200	-14.300
19	+ Finanzerträge						
20	- Zinsen und ähnliche Aufwendungen						
21	= Finanzergebnis						
22	= Ordentliches Jahresergebnis			-117.500	-15.600	-14.200	-14.300
23	+ Außerordentliche Erträge						
24	- Außerordentliche Aufwendungen						
25	= Außerordentliches Ergebnis						
26	= Jahresergebnis vor Berücksichtigung der internen Leistungsbeziehungen			-117.500	-15.600	-14.200	-14.300
27	+ Erträge aus internen Leistungsbeziehungen						
28	- Aufwendungen aus internen Leistungsbeziehungen			11.500	11.500	11.500	11.600
29	= Jahresergebnis der Teilergebnisrechnung			-129.000	-27.100	-25.700	-25.900

Teilfinanzplan

Haushalt 2009

Produktbereich : 020		Sicherheit und Ordnung						
Produktgruppe : 020 121		Statistik und Wahlen						
Produkt : 020 121 01		Wahlen						
Zeile	Einzahlungs- und Auszahlungsarten	Jahres- ergebnis 2007	Haushaltsansatz		Verpflich- tungs- ermächtigt.	Finanzplanungszeitraum		
			2008	2009		2010	2011	2012
1	Steuern und ähnliche Abgaben							
2	Zuwendungen und allgemeine Umlagen							
3	Sonstige Transfereinzahlungen							
4	Öffentlich-rechtliche Leistungsentgelte							
5	Privatrechtliche Leistungsentgelte							
6	Kostenerstattungen und Kostenumlagen			315.000		100.000		
7	Sonstige Einzahlungen							
8	Zinsen und sonstige Finanzeinzahlungen							
09	Summe Einzahlungen aus lfd. Verwaltungstätigkeit			315.000		100.000		
10	Personalauszahlungen			13.400		13.500	13.600	13.700
11	Versorgungsauszahlungen							
13	Auszahlungen für Sach- und Dienstleistungen							
13	Zinsen und sonstige Finanzauszahlungen							
14	Transferauszahlungen							
15	Sonstige Auszahlungen			419.100		102.100	600	600
16	Summe Auszahlungen aus lfd. Verwaltungstätigkeit			432.500		115.600	14.200	14.300
17	Saldo aus laufender Verwaltungstätigkeit			-117.500		-15.600	-14.200	-14.300
	Investive Einzahlungen							
18	Zuwendungen aus Investitionsmaßnahmen							
19	Einzahlung aus der Veräußerung von Sachanlagen							
20	Einzahlungen aus der Veräußerung von Finanzanlagen							
21	Einzahlungen aus Beiträgen u.ä. Entgelten							
22	Sonstige Investitionseinzahlungen							
23	Summe investive Einzahlungen							
	Investive Auszahlungen							
24	Auszahlungen für den Erwerb von Grundstücken und Gebäuden							
25	Auszahlungen für Baumaßnahmen							
26	Auszahlungen für den Erwerb von beweglichem Anlagevermögen							
27	Auszahlungen für den Erwerb von Finanzanlagen							
28	Auszahlungen von aktivierbaren Zuwendungen							
29	Sonstige Investitionsauszahlung							
30	Summe investive Auszahlungen							
31	Saldo aus Investitionstätigkeit							
	Einzahlungen aus Finanzierungstätigkeit							
	Auszahlungen aus Finanzierungstätigkeit							

121 01 – Wahlen

(Budget 100 150 000 – Kommunalaufsicht / ZVS)

Erläuterungen zur laufenden Verwaltungstätigkeit

Zeile 6 des Ergebnisplans (Kostenerstattungen und Kostenumlagen) enthält:

Zeile 6 - Ergebnisplan:

Produktsachkonto		HH 2009
020 121 01 4481001	Erstattung (Landtagswahl)	0
020 121 01 4481002	Erstattung (Bundestagswahl)	150.000
020 121 01 4481003	Erstattung (Europawahl)	165.000
020 121 01 4481004	Erstattung (Volksinitiative, -entscheid)	0

In Zeile 16 des Ergebnisplans werden folgende Aufwendungen nachgewiesen:

Zeile 16 - Ergebnisplan:

Produktsachkonto		HH 2009
020 121 01 5412300	Dienstreisen	100
020 121 01 5431000	Geschäftsaufwendungen	4.000
020 121 01 5431010	Wahlkosten (Kommunalwahl)	100.000
020 121 01 5431011	Wahlkosten (Landtagswahl)	0
020 121 01 5431012	Wahlkosten (Bundestagswahl)	150.000
020 121 01 5431013	Wahlkosten (Europawahl)	165.000
020 121 01 5431014	Wahlkosten (Volksbegehren, Volksentscheid)	0

In Zeile 28 werden die Aufwendungen aus den internen Leistungsbeziehungen dargestellt. Diese gliedern sich wie folgt:

Zeile 28 - Ergebnisplan:

Produktsachkonto		HH 2009
020 121 01 5811001	ILB Versorgung/ Beihilfen	5.600
020 121 01 5811002	ILB GUV tariflich Beschäftigte	0
020 121 01 5811004	ILB Immobilienmanagement	700
020 121 01 5811005	ILB EDV (Normalleistung)	1.500
020 121 01 5811006	ILB Gemeinkosten übrige Bereiche	3.600
020 121 01 5811010	ILB Druckerei	100

Kennzahlen

keine.

Budget 100 200 000

Produkt: 111 14 - Finanzsteuerung und -management

Produktbereich:	010	Innere Verwaltung
Budget:	100 200 000	Finanzmanagement
Politisches Gremium:	Kreisausschuss	
Verantwortlich:	Herr G. Steffens	

Produktdefinition:

Kurzbeschreibung:	<ul style="list-style-type: none">- Haushalts- und Budgetaufstellung, Finanzplanung, Haushaltsausführung und Jahresrechnung- Betreuung und Weiterentwicklung der in Teilbereichen eingesetzten Kosten- und Leistungsrechnung- Beteiligungen- Umsetzung des NKF- Steuerungsunterstützung- Steuerpflicht des Kreises- Stundung, Niederschlagung, Erlass- Bürgschaften, Darlehen- Ausgaben für die überörtliche Prüfung des Kreises durch die Gemeindeprüfungsanstalt (GPA)
Auftragsgrundlage:	§§ 75 ff. Gemeindeordnung i.V.m. § 53 Kreisordnung, Gemeindehaushaltsverordnung, Haushaltssatzungen, Haushaltsplan, Kommunalabgabengesetz, BGB, HGB, GFG, UStG, Gesetz zur Errichtung der Gemeindeprüfungsanstalt NRW u.a.
Strategische Ziele:	<ul style="list-style-type: none">- Sicherung einer stetigen Aufgabenerfüllung unter Beachtung der Haushaltssatzung und des Haushaltsplanes- Umfassende Beratung und Unterstützung in betriebswirtschaftlichen Fragen, u.a. zur Kostenrechnung und Kalkulation von Entgelten- Umstellung Kameralistik auf Doppik
Zielgruppen:	Kreistag und seine Ausschüsse, Verwaltungsführung und Geschäftsbereiche, kreisangehörige Kommunen, Einwohner, Unternehmen und Einrichtungen

Teilergebnisplan

Haushalt 2009

Produktbereich : 010		Innere Verwaltung					
Produktgruppe : 010 111		Verwaltungssteuerung und Service					
Produkt : 010 111 14		Finanzsteuerung und -management					
Zeile	Ertrags- und Aufwandsarten	Jahresergebnis	Haushaltsansatz		Finanzplanungszeitraum		
		2007	2008	2009	2010	2011	2012
1	+ Steuern und ähnliche Abgaben						
2	+ Zuwendungen und allgemeine Umlagen						
3	+ Sonstige Transfererträge						
4	+ Öffentlich-rechtliche Leistungsentgelte						
5	+ Privatrechtliche Leistungsentgelte						
6	+ Kostenerstattungen und Kostenumlagen						
7	+ Sonstige ordentliche Erträge						
8	+ Aktivierte Eigenleistungen						
9	+/- Bestandsveränderungen						
10	= Ordentliche Erträge						
11	- Personalaufwendungen			438.700	411.900	414.100	416.300
12	- Versorgungsaufwendungen						
13	- Aufwendungen für Sach- und Dienstleistungen			40.500	15.500	10.500	5.500
14	- Bilanzielle Abschreibungen			1.000	1.000	1.000	1.000
15	- Transferaufwendungen			1.100	1.100	1.100	1.100
16	- Sonstige ordentliche Aufwendungen			97.200	92.200	80.200	78.200
17	= Ordentliche Aufwendungen			578.500	521.700	506.900	502.100
18	= Ergebnis der laufenden Verwaltungstätigkeit			-578.500	-521.700	-506.900	-502.100
19	+ Finanzerträge			411.200	411.200	411.200	411.200
20	- Zinsen und ähnliche Aufwendungen						
21	= Finanzergebnis			411.200	411.200	411.200	411.200
22	= Ordentliches Jahresergebnis			-167.300	-110.500	-95.700	-90.900
23	+ Außerordentliche Erträge						
24	- Außerordentliche Aufwendungen						
25	= Außerordentliches Ergebnis						
26	= Jahresergebnis vor Berücksichtigung der internen Leistungsbeziehungen			-167.300	-110.500	-95.700	-90.900
27	+ Erträge aus internen Leistungsbeziehungen						
28	- Aufwendungen aus internen Leistungsbeziehungen			222.000	225.800	227.800	227.700
29	= Jahresergebnis der Teilergebnisrechnung			-389.300	-336.300	-323.500	-318.600

Teilfinanzplan

Haushalt 2009

Produktbereich : 010		Innere Verwaltung						
Produktgruppe : 010 111		Verwaltungssteuerung und Service						
Produkt : 010 111 14		Finanzsteuerung und -management						
Zeile	Einzahlungs- und Auszahlungsarten	Jahres- ergebnis 2007	Haushaltsansatz		Verpflich- tungs- ermächtigt.	Finanzplanungszeitraum		
			2008	2009		2010	2011	2012
1	Steuern und ähnliche Abgaben							
2	Zuwendungen und allgemeine Umlagen							
3	Sonstige Transfereinzahlungen							
4	Öffentlich-rechtliche Leistungsentgelte							
5	Privatrechtliche Leistungsentgelte							
6	Kostenerstattungen und Kostenumlagen							
7	Sonstige Einzahlungen							
8	Zinsen und sonstige Finanzeinzahlungen			411.200		411.200	411.200	411.200
09	Summe Einzahlungen aus lfd. Verwaltungstätigkeit			411.200		411.200	411.200	411.200
10	Personalauszahlungen			438.700		411.900	414.100	416.300
11	Versorgungsauszahlungen							
13	Auszahlungen für Sach- und Dienstleistungen			40.500		15.500	10.500	5.500
13	Zinsen und sonstige Finanzauszahlungen							
14	Transferauszahlungen			1.100		1.100	1.100	1.100
15	Sonstige Auszahlungen			97.200		92.200	80.200	78.200
16	Summe Auszahlungen aus lfd. Verwaltungstätigkeit			577.500		520.700	505.900	501.100
17	Saldo aus laufender Verwaltungstätigkeit			-166.300		-109.500	-94.700	-89.900
	Investive Einzahlungen							
18	Zuwendungen aus Investitionsmaßnahmen							
19	Einzahlung aus der Veräußerung von Sachanlagen							
20	Einzahlungen aus der Veräußerung von Finanzanlagen							
21	Einzahlungen aus Beiträgen u.ä. Entgelten							
22	Sonstige Investitionseinzahlungen							
23	Summe investive Einzahlungen							
	Investive Auszahlungen							
24	Auszahlungen für den Erwerb von Grundstücken und Gebäuden							
25	Auszahlungen für Baumaßnahmen							
26	Auszahlungen für den Erwerb von beweglichem Anlagevermögen			1.000		1.000	1.000	1.000
27	Auszahlungen für den Erwerb von Finanzanlagen							
28	Auszahlungen von aktivierbaren Zuwendungen							
29	Sonstige Investitionsauszahlung							
30	Summe investive Auszahlungen			1.000		1.000	1.000	1.000
31	Saldo aus Investitionstätigkeit			-1.000		-1.000	-1.000	-1.000
	Einzahlungen aus Finanzierungstätigkeit			10.000		10.000	9.000	9.000
	Auszahlungen aus Finanzierungstätigkeit							

Teilfinanzplan B. Planung einzelner Investitionsmaßnahmen

				2009	VE	2010	2011	2012	Bisher bereitgestellt	Gesamtein- /- auszahlungen
Produkt 111 14										
Investitionsmaßnahmen unterhalb der festgesetzten Wertgrenzen										
<u>Einzahlungen:</u>										
010	111 14	33 6958000	Rückflüsse der Arbeitgeberdarlehen	10.000	0	10.000	9.000	9.000		
Summe der investiven Einzahlungen				10.000	0	10.000	9.000	9.000		
<u>Auszahlungen:</u>										
010	111 14	26 7832000	Auszahlungen für den Erwerb von Vermögensgeg. > 60 € und < 410 €	1.000	0	1.000	1.000	1.000		
Summe der investiven Auszahlungen				1.000	0	1.000	1.000	1.000		
Saldo (Einzahlungen ./. Auszahlungen)				9.000	0	9.000	8.000	8.000		

111 14 – Finanzsteuerung und -management

(Budget 100 200 000 – Finanzmanagement)

Erläuterungen zur laufenden Verwaltungstätigkeit

Bei den Aufwendungen in Zeile 13 handelt es sich im Wesentlichen um Sachaufwand im Zusammenhang mit dem NKF (Erstellung Eröffnungsbilanz).

In der Zeile 15 wird der Zuschuss an den Verband der kommunalen Aktionäre (1.100 €) nachgewiesen.

In Zeile 16 des Ergebnisplans werden folgende Aufwendungen nachgewiesen:

Zeile 16 - Ergebnisplan:

Produktsachkonto		HH 2009
010 111 14 5412010	Fortbildung	1.000
010 111 14 5412011	Fortbildung (NKF)	10.000
010 111 14 5412300	Dienstreisen	1.000
010 111 14 5431000	Geschäftsaufwendungen	10.000
010 111 14 5431910	Gemeindeprüfungsanstalt	10.000
010 111 14 5441200	Kapitalertragssteuer DividendeEUGEBAU	20.600
010 111 14 5441201	Kapitalertragssteuer DividendeRWE AG	44.600

Die Fortbildungsaufwendungen NKF werden in 2009 insb. für die Qualifizierung zur Erstellung des kommunalen Gesamtabchlusses nach § 2 NKF-Einführungsgesetz NRW benötigt.

Zeile 19 des Ergebnisplans (Finanzerträge) setzt sich wie folgt zusammen:

Zeile 19 - Ergebnisplan:

Produktsachkonto		HH 2009
010 111 14 4651000	Gewinnanteile aus Beteiligungen (EUGEBAU)	129.600
010 111 14 4691000	Erträge aus Wertpapieren des Anlagevermögens (RWE AG)	281.600

Es handelt sich hier um eine Prognose, die auf den Werten der Vorjahre (EUGEBAU) bzw. der voraussichtlichen Geschäftsentwicklung (RWE) basiert.

In Zeile 28 werden die Aufwendungen aus den internen Leistungsbeziehungen dargestellt. Diese gliedern sich wie folgt:

Zeile 28 - Ergebnisplan:

Produktsachkonto		HH 2009
010 111 14 5811001	ILB Versorgung/ Beihilfen	30.800
010 111 14 5811002	ILB GUV tariflich Beschäftigte	1.200
010 111 14 5811004	ILB Immobilienmanagement	23.300
010 111 14 5811005	ILB EDV (Normalleistung)	157.800
010 111 14 5811010	ILB Druckerei	8.900

Kennzahlen

siehe Vorbericht.

Erläuterungen zur Investitionstätigkeit

Produkt: 010 111 14 Finanzsteuerung und -management

Maßnahme: 7831000 Auszahlungen für den Erwerb von Vermögensgeg. > 410 €

Haushaltsansatz 2009	0
Finanzplanansatz 2010	0
Finanzplanansatz 2011	0
Finanzplanansatz 2012	0
Verpflichtungsermächtigung	0

Produkt: 010 111 14 Finanzsteuerung und -management

**Maßnahme: 7832000 Auszahlungen für den Erwerb von Vermögensgeg. > 60 €
und < 410 €**

Haushaltsansatz 2009	1.000
Finanzplanansatz 2010	1.000
Finanzplanansatz 2011	1.000
Finanzplanansatz 2012	1.000
Verpflichtungsermächtigung	0

Produkt: 111 15 - Kasse

Produktbereich:	010	Innere Verwaltung
Budget:	100 200 000	Finanzmanagement
Politisches Gremium:	Kreisausschuss	
Verantwortlich:	Herr D. Goebel	

Produktdefinition:

Kurzbeschreibung:	<ul style="list-style-type: none">- Annahme von Einzahlungen und Leistung von Auszahlungen- Verwaltung der Finanzmittel- Mahnwesen- Zwangsvollstreckung (öffentlich- und privatrechtlich)- Verwahrung von Wertgegenständen- Durchführung von Kassengeschäften für Dritte (Landeshaushalt)
Auftragsgrundlage:	§§ 75, 91(a.F.) Gemeindeordnung i. V. m. § 53 Kreisordnung, Gemeinkassenverordnung, Dienstanweisung für die Kreiskasse, Verwaltungsvollstreckungsgesetz, Zwangsversteigerungsgesetz, Konkursordnung, Insolvenzordnung, Abgabenordnung, Zivilprozessordnung, Sondergesetze bzw. Anordnungen zwecks Übertragung von fremden Kassengeschäften
Strategische Ziele:	<ul style="list-style-type: none">- Termingerechte Abwicklung des Zahlungsverkehrs einschließlich einer vollständigen und richtigen Dokumentation der Zahlungsvorgänge für eigene und übertragene Kassengeschäfte- Sicherung und zeitnahe Beitreibung von Forderungen des Kreises- Nachweis der zu verwahrenden Gegenstände und Sicherung des Bestandes
Zielgruppen:	Geschäftsbereiche der Kreisverwaltung, Zahlungsempfänger und Zahlungspflichtige, die Kommunen als Vollstreckungsbehörden, Regierungshauptkasse

Teilergebnisplan

Haushalt 2009

Produktbereich : 010		Innere Verwaltung					
Produktgruppe : 010 111		Verwaltungssteuerung und Service					
Produkt : 010 111 15		Kasse					
Zeile	Ertrags- und Aufwandsarten	Jahresergebnis	Haushaltsansatz		Finanzplanungszeitraum		
		2007	2008	2009	2010	2011	2012
1	+ Steuern und ähnliche Abgaben						
2	+ Zuwendungen und allgemeine Umlagen						
3	+ Sonstige Transfererträge						
4	+ Öffentlich-rechtliche Leistungsentgelte						
5	+ Privatrechtliche Leistungsentgelte						
6	+ Kostenerstattungen und Kostenumlagen						
7	+ Sonstige ordentliche Erträge			71.000	71.000	71.000	71.000
8	+ Aktivierte Eigenleistungen						
9	+/- Bestandsveränderungen						
10	= Ordentliche Erträge			71.000	71.000	71.000	71.000
11	- Personalaufwendungen			518.300	490.700	493.100	495.500
12	- Versorgungsaufwendungen						
13	- Aufwendungen für Sach- und Dienstleistungen			1.300	3.200	3.200	3.200
14	- Bilanzielle Abschreibungen			800	800	800	800
15	- Transferaufwendungen						
16	- Sonstige ordentliche Aufwendungen			41.400	41.800	41.800	41.800
17	= Ordentliche Aufwendungen			561.800	536.500	538.900	541.300
18	= Ergebnis der laufenden Verwaltungstätigkeit			-490.800	-465.500	-467.900	-470.300
19	+ Finanzerträge						
20	- Zinsen und ähnliche Aufwendungen						
21	= Finanzergebnis						
22	= Ordentliches Jahresergebnis			-490.800	-465.500	-467.900	-470.300
23	+ Außerordentliche Erträge						
24	- Außerordentliche Aufwendungen						
25	= Außerordentliches Ergebnis						
26	= Jahresergebnis vor Berücksichtigung der internen Leistungsbeziehungen			-490.800	-465.500	-467.900	-470.300
27	+ Erträge aus internen Leistungsbeziehungen						
28	- Aufwendungen aus internen Leistungsbeziehungen			216.700	220.500	221.700	222.700
29	= Jahresergebnis der Teilergebnisrechnung			-707.500	-686.000	-689.600	-693.000

Teilfinanzplan

Haushalt 2009

Produktbereich : 010		Innere Verwaltung						
Produktgruppe : 010 111		Verwaltungssteuerung und Service						
Produkt : 010 111 15		Kasse						
Zeile	Einzahlungs- und Auszahlungsarten	Jahres- ergebnis 2007	Haushaltsansatz		Verpflich- tungs- ermächtigt.	Finanzplanungszeitraum		
			2008	2009		2010	2011	2012
1	Steuern und ähnliche Abgaben							
2	Zuwendungen und allgemeine Umlagen							
3	Sonstige Transfereinzahlungen							
4	Öffentlich-rechtliche Leistungsentgelte							
5	Privatrechtliche Leistungsentgelte							
6	Kostenerstattungen und Kostenumlagen							
7	Sonstige Einzahlungen			71.000		71.000	71.000	71.000
8	Zinsen und sonstige Finanzeinzahlungen							
09	Summe Einzahlungen aus lfd. Verwaltungstätigkeit			71.000		71.000	71.000	71.000
10	Personalauszahlungen			518.300		490.700	493.100	495.500
11	Versorgungsauszahlungen							
13	Auszahlungen für Sach- und Dienstleistungen			1.300		3.200	3.200	3.200
13	Zinsen und sonstige Finanzauszahlungen							
14	Transferauszahlungen							
15	Sonstige Auszahlungen			41.400		41.800	41.800	41.800
16	Summe Auszahlungen aus lfd. Verwaltungstätigkeit			561.000		535.700	538.100	540.500
17	Saldo aus laufender Verwaltungstätigkeit			-490.000		-464.700	-467.100	-469.500
	Investive Einzahlungen							
18	Zuwendungen aus Investitionsmaßnahmen							
19	Einzahlung aus der Veräußerung von Sachanlagen							
20	Einzahlungen aus der Veräußerung von Finanzanlagen							
21	Einzahlungen aus Beiträgen u.ä. Entgelten							
22	Sonstige Investitionseinzahlungen							
23	Summe investive Einzahlungen							
	Investive Auszahlungen							
24	Auszahlungen für den Erwerb von Grundstücken und Gebäuden							
25	Auszahlungen für Baumaßnahmen							
26	Auszahlungen für den Erwerb von beweglichem Anlagevermögen							
27	Auszahlungen für den Erwerb von Finanzanlagen							
28	Auszahlungen von aktivierbaren Zuwendungen							
29	Sonstige Investitionsauszahlung							
30	Summe investive Auszahlungen							
31	Saldo aus Investitionstätigkeit							
	Einzahlungen aus Finanzierungstätigkeit							
	Auszahlungen aus Finanzierungstätigkeit							

111 15 – Kasse

(Budget 100 200 000 – Finanzmanagement)

Erläuterungen zur laufenden Verwaltungstätigkeit

In Zeile 7 des Ergebnisplans (Sonstige ordentliche Erträge) werden im Wesentlichen Erträge aus Mahn- und Vollstreckungsgebühren (70.000 €) nachgewiesen.

In Zeile 16 des Ergebnisplans werden folgende Aufwendungen nachgewiesen:

Zeile 16 - Ergebnisplan:

Produktsachkonto	HH 2009
010 111 15 5412010 Fortbildung	1.000
010 111 15 5412011 Fortbildung (NKF)	2.000
010 111 15 5412300 Dienstreisen	100
010 111 15 5429000 Vollstreckungskosten	700
010 111 15 5431000 Geschäftsaufwendungen	11.600
010 111 15 5431900 Konto- und Depotgebühren	26.000
010 111 15 5499000 Kassenfehlbetrag	0

In Zeile 28 werden die Aufwendungen aus den internen Leistungsbeziehungen dargestellt. Diese gliedern sich wie folgt:

Zeile 28 - Ergebnisplan:

Produktsachkonto	HH 2009
010 111 15 5811001 ILB Versorgung/ Beihilfen	11.300
010 111 15 5811002 ILB GUV tariflich Beschäftigte	1.700
010 111 15 5811004 ILB Immobilienmanagement	34.800
010 111 15 5811005 ILB EDV (Normalleistung)	165.700
010 111 15 5811010 ILB Druckerei	3.200

Kennzahlen

siehe Vorbericht.