

Fachhochschule Köln
Cologne University of Applied Sciences

Prof. Dr. Astrid Rehorek

Studiengangsleiterin und
Gründungsdekanin

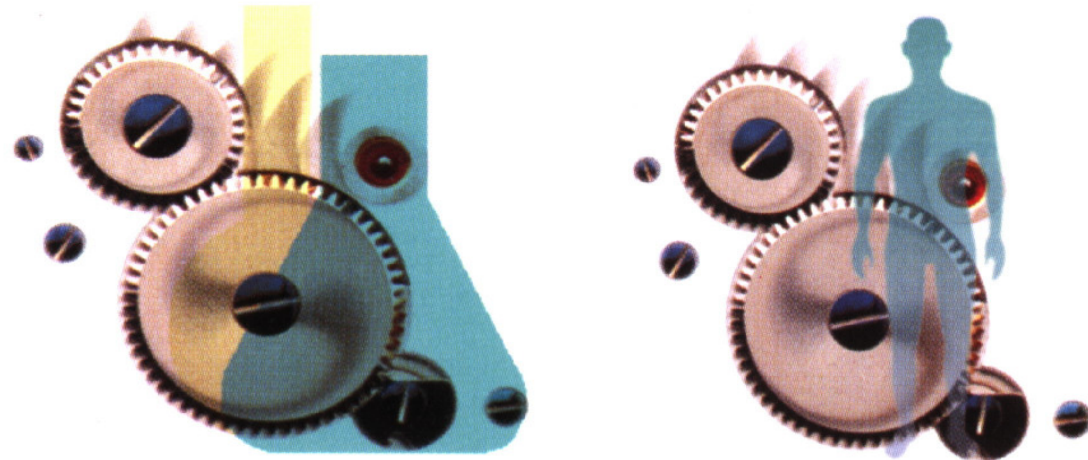
dekanat@f11.fh-koeln.de

> Fachhochschule Köln
Fakultät für Angewandte
Naturwissenschaften
Campus Leverkusen

www.f11.fh-koeln.de

Kooperative Studiengänge – ein praxisorientiertes Angebot des Campus Leverkusen

Studienschwerpunkte der neuen Studiengänge
Technische Chemie und Pharmazeutische Chemie

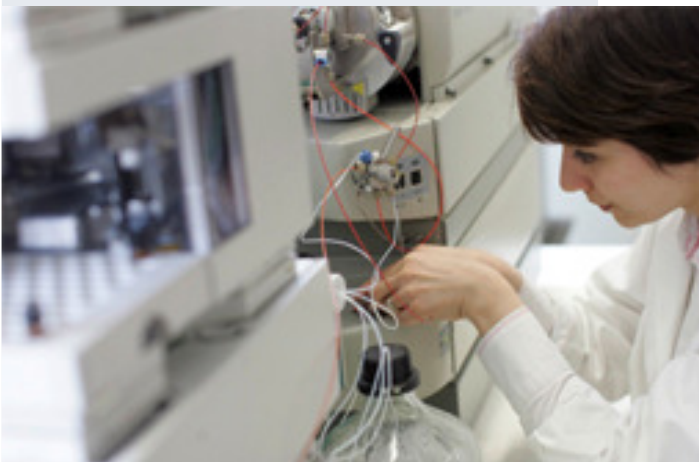
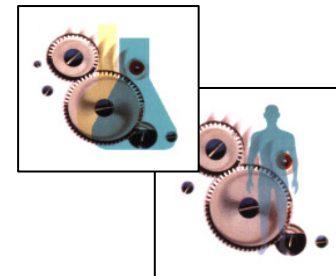


Stand 19.10.2009



STUDIENANGEBOT

- **Integrierte, kooperative Studiengänge**, die ein Vollzeitstudium oder ein duales Studium ermöglichen zum Bachelor of Science
- Studienplätze für 125 jährliche Studienanfängerinnen und Studienanfänger in den Studiengängen
 - **Technische Chemie**
 - **Pharmazeutische Chemie**
- In weiterer Ausbaustufe
 - **Physikalische Technik**
 - **Bio-Medizintechnik oder N.N.**





Zeitplan 2009 - 2013



2009



WS 2009 / 2010

Start des kooperativen Studiengangs Technische Chemie mit einer Gruppe von 10 bis zu 30 Studierenden in Köln-Deutz

2010



WS 2010 / 2011

Aufnahme des vollständigen Studienbetriebs für die beiden Studiengänge Technische Chemie und Pharmazeutische Chemie mit insgesamt 30-60 Studierenden in Leverkusen

2011



2012



Aufnahme des gesamten Studienbetriebs auf dem Campus Leverkusen

2013



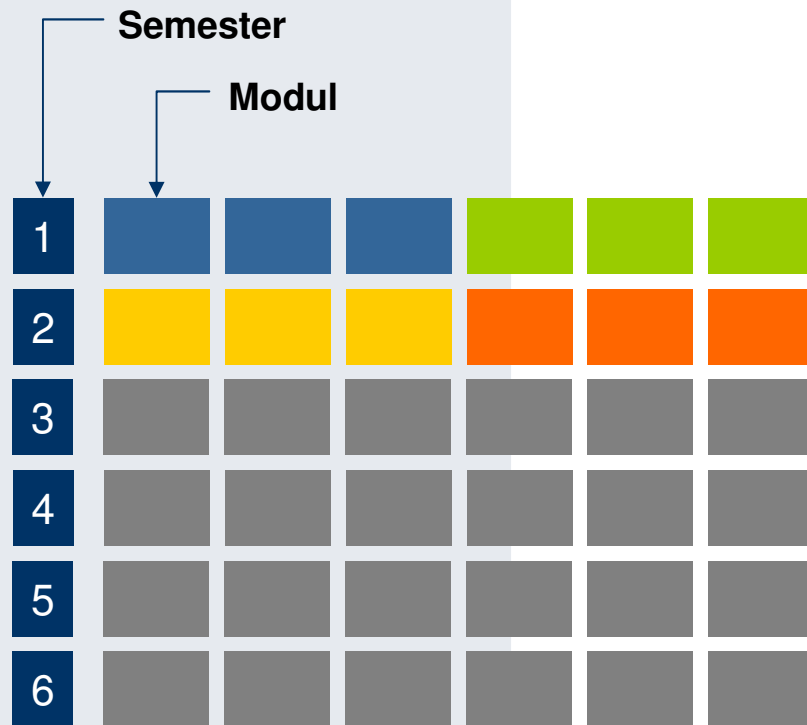
Die ersten Absolventinnen und Absolventen verlassen den Campus Leverkusen



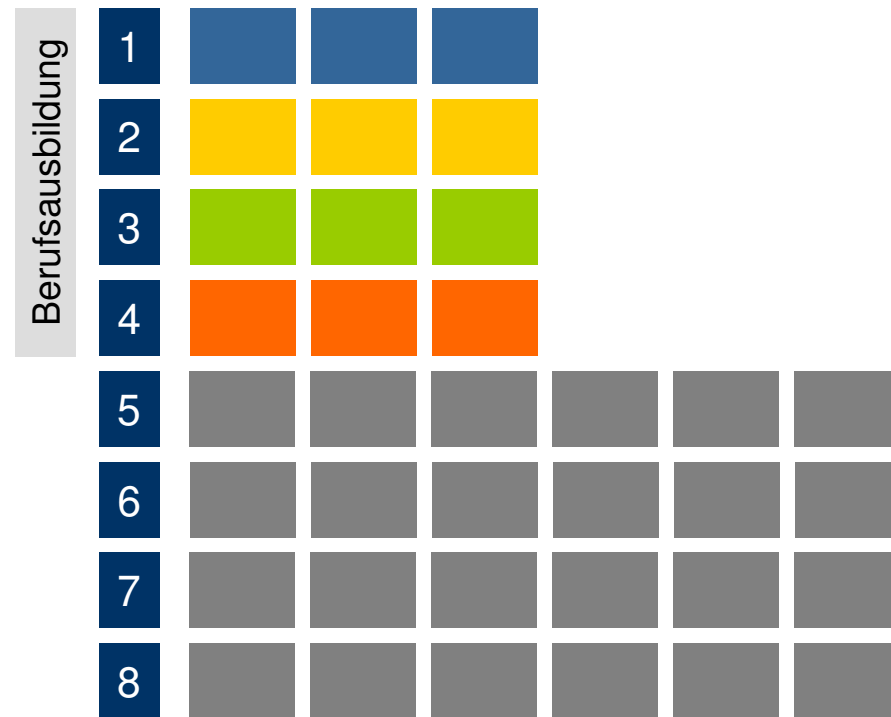


Grundstruktur der integrierten Studiengänge

Vollzeitstudium



Kooperatives Studium





CAMPUS LEVERKUSEN der Fachhochschule Köln



Inhaltliche Konzipierung der Studiengänge TechChem / PharmChem

www.f11.fh-koeln.de



Curriculum Technische Chemie (BSc)

Modulverlaufsplan

1	Allgemeine Chemie	Anorgan. Chemie	Physikal. Chemie	Praktikum Physik	Praktikum Anorgan. Chemie	Mathematik Grundlagen	Physik Grundlagen	Soft Skill 1
2	Organische Chemie	Analytische Chemie	Chemische Grundoperat.	Praktikum Chemische Grundoperat.	Praktikum Physikal. Chemie	Spezielle Mathematik	Spezielle Physik	Soft Skill 2
3	Biochemie	Industrielle Chemie	Instrument. Analytik	Praktikum Organische Chemie	Praktikum Analytische Methoden	Praktikum Biochemie	Informatik	Soft Skill 3
4	Chemische Technolog. 1	Prozesskunde 1	Praktikum Chemische Technologie	Wirtschaft	Wahlfach 1	Wahlfach 2	Wahlfach 3	Soft Skill 4
5	Chemische Technolog. 2	Prozesskunde 2	Praktikum Prozesskun.	Projekt 1	Wahlfach 4	Wahlfach 5	Wahlfach 6	
6	Projekt 2		Bachelor-Seminar	Bachelor-Thesis				

Vertieftes naturwissenschaftliches Grundlagenstudium ...



Technische Chemie | Inhalte Wahlpflichtfächer



- Industrielle chemische Prozesse
- Makromolekulare Chemie & Polymertechnologie
- Innovative Werkstoffe
- Stoffliche In- und Online-Prozessanalytik
- Green Chemistry und nachhaltige Produktion
- Technologie von Wasser- und Abwasserbehandlungen
- Technische Katalyse
- Chemie und Physik von Grenzflächen
- Elektrochemie

Inhaltlich breit aufgestelltes Haupt- und Fachstudium ...



Technische Chemie | 4 Schwerpunktrichtungen

- Prozessanalytik und Prozessoptimierung
- Makromolekulare Chemie & Polymertechnologie
- Green Chemistry und Innovationstechnologien
- Neue Materialien u. funktionalisierte Oberflächen



Studiengang entspricht curricular
einem Studiengang „**Chemie und Technik**“
bzw. dem Konzept „**Chemistry – the Creative Force**“ ...

Studiengang hat als Besonderheit - „**Prozessanalytik**“



Curricula Pharmazeutische Chemie (BSc)

Modulverlaufsplan

1	Allgemeine Chemie	Anorgan. Chemie	Physikal. Chemie	Praktikum Physik	Praktikum Anorgan. Chemie	Mathematik Grundlagen	Physik Grundlagen	Soft Skill 1
2	Organische Chemie	Analytische Chemie	Chemische Grundoperat.	Praktikum Chemische Grundoperat.	Praktikum Physikal. Chemie	Spezielle Mathematik	Spezielle Physik	Soft Skill 2
3	Biochemie	Pharmazeut. Chemie Grdl.	Instrument. Analytik	Praktikum Organische Chemie	Praktikum Analytische Methoden	Praktikum Biochemie	Informatik f. Pharm.	Soft Skill 3
4	Pharmazeut. Technologie	Pharmazeut. Analytik	Praktikum Pharmazeut. Technologie	Wirtschaft	Wahlfach 1	Wahlfach 2	Wahlfach 3	Soft Skill 4
5	Pharma-Management	Bio-Pharm. Chemie	Praktikum Pharm. Analytik	Projekt 1	Wahlfach 4	Wahlfach 5	Wahlfach 6	
6	Projekt 2		Bachelor-Seminar	Bachelor-Thesis				

Vertieftes naturwissenschaftliches Grundlagenstudium ...



Pharmazeutische Chemie | Inhalte Wahlpflichtmodule



Arzneimittelzulassung (Regulatory Affairs)
Biopharmazie / Metabolismus/ Bioanalytik
Industrielle pharmazeutische Technologie
Pharmazeutische Biotechnologie und Wirkstoffproduktion
Naturstoffchemie, Wirkstoffextraktion, biogene Arzneistoffe
Persistenz, ökologische Chemie & Abwasserbehandlung
Pharmazeutische Prozessanalytik
Wirkstoff- und Nebenkomponentenanalytik
Wirkstoffträgersysteme
Lean Management / Lean Boot Camp / Change Management

Inhaltlich breit aufgestelltes Haupt- und Fachstudium ...



Pharmazeutische Chemie | 4 Schwerpunktrichtungen



- Pharmazeutische Analytik
- Bio-Pharmazeutische Chemie
- Pharma-Management
- Pharmazeutische Technologie

Studiengang hat als Besonderheit -
„Lean Pharma Management“ ...



CAMPUS LEVERKUSEN der Fachhochschule Köln



Sie haben Fragen oder Anregungen?

Bitte kontaktieren Sie uns unter:

dekanat@f11.fh-koeln.de

**> Fachhochschule Köln
Fakultät für Angewandte
Naturwissenschaften
Campus Leverkusen**

www.f11.fh-koeln.de

Ende der ersten Einschreibungsphase: 31.10.2009
Neue Einschreibungsphase: Juli 2010