



**Einbringung  
Entwurf  
Haushaltsplan 2017/18  
und  
Haushaltssicherungskonzept  
bis 2023**

## Gesamtergebnisplan

Erträge und Aufwendungen	2015	2016	2017	2018	2019	2020	2021	2022	2023
	Ergebnis								
	€	€	€	€	€	€	€	€	€
Erträge aus laufender Verwaltungstätigkeit	-15.754.037	-16.799.960	-18.288.869	-19.045.835	-19.596.164	-20.320.484	-20.764.445	-21.092.249	-21.479.638
Erträge aus der Finanzierungstätigkeit	-3.132	-5.430	-46.930	-88.030	-88.030	-88.030	-88.030	-88.030	-88.030
außerordentl. Erträge	-11.302	0	0	0	0	0	0	0	0
<b>Gesamterträge</b>	<b>-15.768.471</b>	<b>-16.805.390</b>	<b>-18.335.799</b>	<b>-19.133.865</b>	<b>-19.684.194</b>	<b>-20.408.514</b>	<b>-20.852.475</b>	<b>-21.180.279</b>	<b>-21.567.668</b>
Aufwendungen aus laufender Verwaltungstätigkeit	17.937.485	19.577.963	20.706.486	20.575.473	20.664.892	20.267.025	20.631.524	20.825.713	21.067.489
Aufwendungen aus der Finanzierungstätigkeit	397.312	457.400	466.900	432.850	403.150	381.950	376.050	360.350	349.150
außerordentl. Aufwendungen	26.630	0	0	0	0	0	0	0	0
<b>Gesamtaufwendungen</b>	<b>18.361.427</b>	<b>20.035.363</b>	<b>21.173.386</b>	<b>21.008.323</b>	<b>21.068.042</b>	<b>20.648.975</b>	<b>21.007.574</b>	<b>21.186.063</b>	<b>21.416.639</b>
<b>Überschuss (-) / Fehlbedarf</b>	<b>2.592.956</b>	<b>3.229.973</b>	<b>2.837.587</b>	<b>1.874.458</b>	<b>1.383.848</b>	<b>240.461</b>	<b>155.099</b>	<b>5.784</b>	<b>-151.029</b>



## Grund- und Gewerbesteuer/ Gemeindeanteil ESt und USt/ Kompensationszahlung/Schlüsselzuweisungen

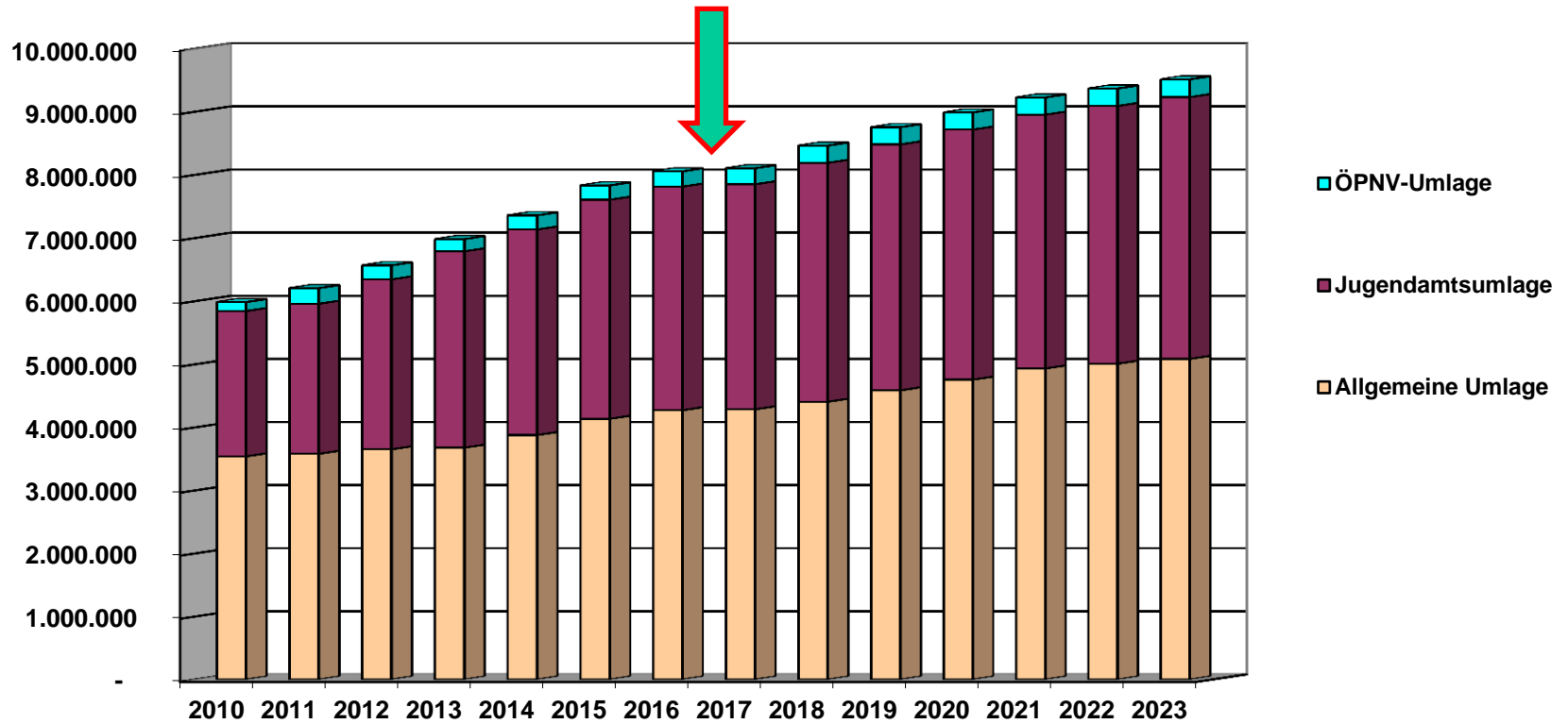
	2015	2016	2017	2018	2019	2020	2021	2022	2023
	€	€	€	€	€	€	€	€	€
Grundsteuer A	36.665	37.000	40.700	40.700	40.700	44.400	44.900	45.400	45.900
Grundsteuer B	1.540.662	1.596.400	1.632.400	1.684.700	1.737.200	1.789.800	1.871.500	1.955.500	2.041.900
Gewerbesteuer	3.748.300	3.090.000	3.500.000	3.601.500	3.709.500	4.266.000	4.351.300	4.438.300	4.527.100
Gemeindeanteil an der Einkommensteuer	4.164.695	4.339.450	4.571.350	4.799.900	5.035.100	5.286.850	5.398.900	5.513.300	5.630.100
Gemeindeanteil an der Umsatzsteuer	230.051	237.600	295.300	347.250	355.300	363.600	367.450	371.350	375.300
Kompensationszahlung	417.318	433.750	447.600	464.200	481.000	494.700	507.300	520.250	533.550
Schlüsselzuweisungen	2.608.010	3.105.950	3.028.700	3.641.100	3.843.650	4.050.650	4.140.500	4.232.300	4.326.200
<b>Insgesamt</b>	<b>12.745.701</b>	<b>12.840.150</b>	<b>13.516.050</b>	<b>14.579.350</b>	<b>15.202.450</b>	<b>16.296.000</b>	<b>16.681.850</b>	<b>17.076.400</b>	<b>17.480.050</b>

## Aufwendungen

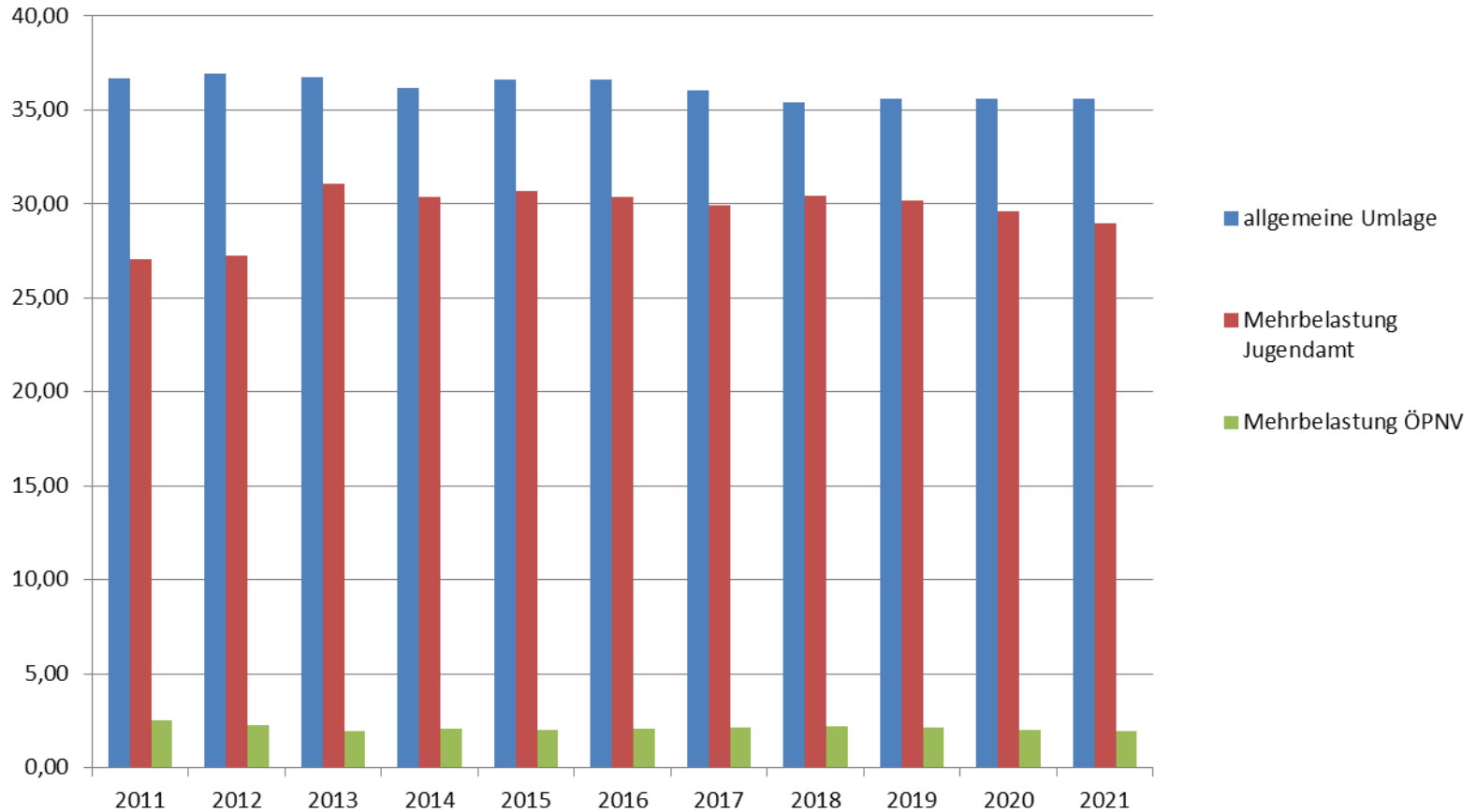
	2015	2016	2017	2018	2019	2020	2021	2022	2023
	€	€	€	€	€	€	€	€	€
Personalaufwendungen	3.207.571	3.338.550	3.586.557	3.675.611	3.720.511	3.767.778	3.760.341	3.772.356	3.813.192
Versorgungsaufwendungen	339.779	360.000	300.000	300.000	303.000	306.000	309.100	312.191	315.313
Aufwendungen für Sach- und Dienstleistungen	2.435.103	3.255.940	3.840.715	3.649.730	3.389.305	2.984.795	3.174.370	3.227.975	3.271.960
Bilanzielle Abschreibungen	1.614.971	1.782.373	1.678.979	1.659.697	1.642.061	1.627.337	1.600.748	1.579.101	1.564.919
Transferaufwendungen	9.490.217	9.948.780	9.840.330	10.268.930	10.585.480	10.524.230	10.767.030	10.922.530	11.076.080
Sonstige ordentliche Aufwendungen	849.843	892.320	1.459.905	1.021.505	1.024.535	1.056.885	1.019.935	1.011.560	1.026.025
Ordentliche Aufwendungen	17.937.484	19.577.963	20.706.486	20.575.473	20.664.892	20.267.025	20.631.524	20.825.713	21.067.489
Zinsen und ähnliche Aufwendungen	397.312	457.400	466.900	432.850	403.150	381.950	376.050	360.350	349.150



# Entwicklung Kreisumlagen



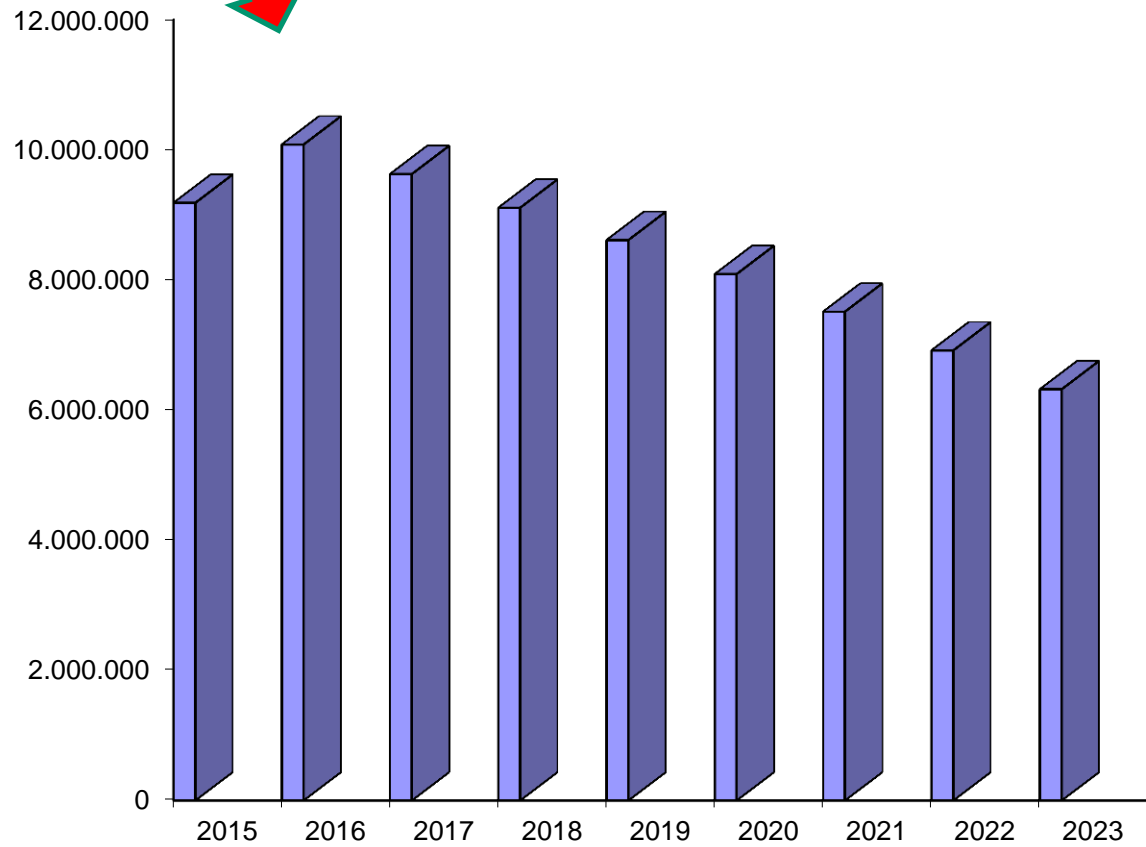
## Entwicklung der Kreisumlagesätze



## Wesentliche Investitionen 2017 und 2018

<b>Anbau Grundschule Winterscheid</b>	<b>500.000 €</b>
<b>Anbau- und Umbau Kindergarten Winterscheid, Herrnsteinstraße (Erweiterung auf 3. Gruppe zur U3-Betreuung)</b>	<b>1.261.200 €</b>
<b>Erschließungsstraße "Auf den acht Morgen" Schönenberg (Erweiterung, kostenneutral durch Drittfinanzierung)</b>	<b>168.000 €</b>
<b>Erschließungsstraße "Im Steinberg"</b>	<b>95.600 €</b>
<b>Parkplatz St.-Florian-Straße</b>	<b>107.000 €</b>
<b>Ausbau der Hauptstraße in Winterscheid (Eigenanteil Gemeinde für alle 3 BA's bis 2021)</b>	<b>1.226.500 €</b>
<b>Straßenentwässerungskanal Jünkersfeld</b>	<b>120.000 €</b>
<b>Geräte und Maschinen für den Bauhof</b>	<b>135.000 €</b>

## Schuldenstand Investitionskredite

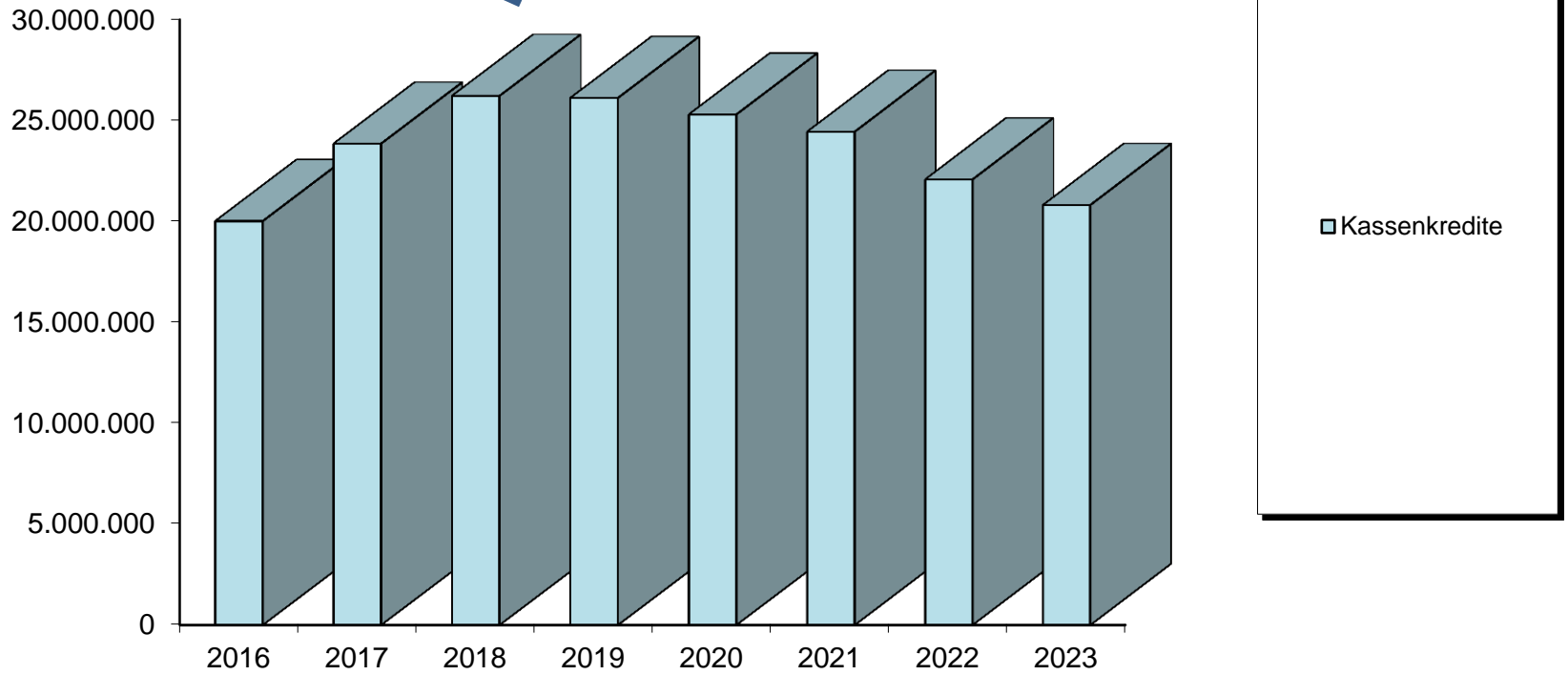


■ Gemeinde - Kernhaushalt





# Liquiditätsbedarf



*Vielen Dank für die  
Aufmerksamkeit!*