

37. Jahrgang, Nr. 1/2, vom 09. Januar 2009

**ARZNEIPFLANZE DES MONATS JANUAR
IM APOTHEKENMUSEUM**



Hamamelis virginiana - Zaubernuss – Hexenhasel

Hamamelis virginiana ist ursprünglich in Nordamerika beheimatet, gedeiht aber auch sehr gut in unseren Breiten. Der aufrecht wachsende, sommergrüne Strauch ähnelt unserer Haselnuss. Er blüht aber nach dem Abwerfen der gold-gelb gewordenen Blätter im späten Winter oder im zeitigen Frühjahr. Die gelben Blütenblätter wirken wie kleine Papierschlangen. Nach der Bestäubung entwickeln sich die Früchte mit einer Verzögerung von ~ ½ Jahr. Der Pollenschlauch dringt in dieser Zeit bis zur Eizelle vor, um sie zu befruchten. Es entwickeln sich holzige, behaarte Kapseln, die aufspringen und 1 – 2 glänzende schwarze Samen herausschleudern.

Die viel verwendete Heilpflanze wird bei uns in Plantagen angebaut. Schon die Indianer nutzen die heilende, entzündungshemmende Wirkung. Die in Rinde und Blättern enthaltenden Gerbstoffe, Flavonoide und ätherischen Öle wirken in Tees und Extrakten. Teeaufgüsse werden gegen Durchfall getrunken. Hamameliswasser gibt man auf schlecht heilende Wunden, Entzündungen und Ekzeme. Gesichtswässer mit Hamamelis glätten die Haut. Auch auf Schleimhäuten kann man die adstringierende, entzündungshemmende Wirkung nutzen z.B. in Mundwässern und bei Halsschmerzen. In Salben und in Zäpfchen wird der Extrakt verarbeitet und angewandt bei Venenerkrankungen und Hämorrhoiden. Auch in der Homöopathie ist Hamamelis virginiana sehr gebräuchlich. (Ø, D4 u. D6)

Öffentliche Bekanntmachungen

Neuer Stadtverordneter im Rat der Stadt Bad Münstereifel

Die Stadtverordnete Ursula Koch-Traeger hat mit Wirkung zum Ablauf des 31.12.2008 ihr Mandat im Rat der Stadt Bad Münstereifel niedergelegt. Auf der Reserveliste der SPD Bad Münstereifel ist auf dem nächsten freien Listenplatz (Nr. 12) Herr Ulrich Bartels aufgeführt, derzeit wohnhaft Eichenweg 9, 53902 Bad Münstereifel. Herr Bartels hat jedoch mit Schreiben vom 19.12.2008 mitgeteilt, dass er das Ratsmandat nicht annimmt.

Auf der Reserveliste der SPD Bad Münstereifel ist auf dem nächsten Listenplatz (Nr. 13) Herr Helmut Ruß aufgeführt, derzeit wohnhaft Grüner Weg 2, 53902 Bad Münstereifel. Herr Ruß hat jedoch mit Schreiben vom 22.12.2008 mitgeteilt, dass er das Ratsmandat ebenfalls nicht annimmt.

Aus diesem Grund rückt mit Wirkung zum 01.01.2009 aus der Reserveliste (Nr. 14) der SPD Bad Münstereifel Herr Thilo Waasem, Fougèresstraße 15, 53902 Bad Münstereifel, in den Rat der Stadt Bad Münstereifel nach.

Gemäß § 45 Abs. 2 des Gesetzes über die Kommunalwahlen in Nordrhein-Westfalen (Kommunalwahlgesetz/KWahlG NRW) in der zurzeit gültigen Fassung, erkläre ich mit Wirkung zum 01.01.2009 Herrn Thilo Waasem zum Stadtverordneten im Rat der Stadt Bad Münstereifel.

Rechtsmittelbelehrung:

Nach § 39 des Kommunalwahlgesetzes in der jeweils geltenden Fassung können gegen die Gültigkeit dieser Entscheidung

- jeder Wahlberechtigte des Wahlgebietes,
- die für das Wahlgebiet zuständige Leitung solcher Parteien und Wähler-

- gruppen, die an der Wahl teilgenommen haben,
- sowie die Aufsichtsbehörde,

binnen einen Monats nach Veröffentlichung dieser Bekanntmachung Einspruch erheben. Der Einspruch ist bei dem Wahlleiter der Stadt Bad Münstereifel, Marktstraße 11, Zi. 15, 53902 Bad Münstereifel, schriftlich einzureichen oder mündlich zur Niederschrift zu erklären.

Bad Münstereifel, den 22.12.2008

Der Wahlleiter
gez. Hans Orth

20. Änderung des Flächen- nutzungsplanes „Konzentrationszone für Windenergieanlagen“ hier: Bekanntmachung des Aufstellungsbeschlusses gem. § 2 Abs. 1 BauGB

Der Strukturförderungsausschuss des Rates der Stadt Bad Münstereifel hat in seiner Sitzung am 04.12.2008 den nachfolgenden Beschluss befasst:

„Der Ausschuss beschließt, die 20. Änderung des Flächennutzungsplanes zur Ausweisung einer Konzentrationszone bzw. Konzentrationszonen für Windenergieanlagen aufzustellen. Der Änderungsbereich umfasst das Gebiet der Stadt Bad Münstereifel.“

Der vorstehende Beschluss wird hiermit öffentlich bekannt gemacht.

Durch die Ausweisung einer Konzentrationszone erhält die Stadt die planerische Grundlage zur Steuerung der Ansiedlung von Windenergieanlagen.

Bad Münstereifel, den 07.01.2009
Der Bürgermeister

gez. Alexander Büttner

Ende der öffentlichen Bekanntmachungen

Informationsabende zur Schulwegsicherheit und zum Entwicklungsbereich Sittardweg/Goldenes Tal

Der Strukturförderungsausschuss der Stadt Bad Münstereifel hat am 4. November 2008 für den Entwicklungsbereich Sittardweg/Goldenes Tal den Aufstellungsbeschluss sowie den Beschluss zu den Vorverfahren gefasst.

Im Rahmen der Vorverfahren findet eine vorgezogene Bürgerbeteiligung statt.

Zusammen mit Herrn Uhlig, BSV (Büro für Stadt- und Verkehrsplanung), Aachen und Herrn Schmidt-Illguth, BBE Unternehmensberatung GmbH, informiert die Stadt Bad Münstereifel über die aktuelle Entwicklung:

Die ersten beiden Veranstaltungen in Bad Münstereifel und Schönau waren gut besucht. Über die Themen Schulwegsicherheit und Lebensmittelmarkt wurde intensiv informiert und engagiert diskutiert.

Die nächsten Termine sind:

Donnerstag, 08. Januar 2009, 19.00 Uhr in der Gaststätte „Zur Waage“ in Arloff;

Dienstag, 20. Januar 2009, 19.00 Uhr in der Gaststätte „Eifeldom“ in Houverath.

Zu diesen Veranstaltungen sind alle Interessierten herzlich eingeladen. Neben der Information besteht auch zur Diskussion ausreichend Gelegenheit.

Weihnachtsbäume werden eingesammelt

Auch in diesem Jahr bietet die Stadt Bad Münstereifel die getrennte Entsorgung der Weihnachtsbäume an.

Diese Weihnachtsbaumaktion findet in der Woche vom 12.01. bis 16.01.2009 statt.

Die Abfuhrbezirke stimmen mit denen der Rest- und Biomüllabfuhr überein, d.h., der Tannenbaum wird bei Ihnen an dem Wochentag abgeholt, an dem auch regelmäßig die Rest- oder Biomüllabfuhr stattfindet.

Beachten Sie bitte Folgendes:

- o Die Weihnachtsbäume müssen am jeweiligen Abfuhrtag spätestens um 07.00 Uhr herausgestellt sein;
- o da die Bäume auf der zentralen Mülldeponie in Mechernich kompostiert werden, ist der Weihnachtsbaumschmuck (z.B. Lametta) vollständig zu entfernen.

✧ ✧ ✧ ✧ ✧ ✧ ✧ ✧ ✧ ✧

Elke Andersen liest:

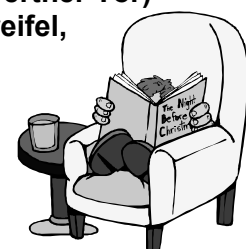
✧ ✧ ✧ ✧ ✧ ✧ ✧ ✧ ✧ ✧

Am **Dienstag, den 13. Januar 2009**, um **15.00 Uhr**, in der Stadtbücherei Bad Münstereifel.

Nur ein Traum, so heißt das Buch von Chris von Allsburg: Walter stellt sich die Zukunft wunderbar vor: Immer mehr Menschen, Autos, Technik, Fastfood und Roboter, die alle lästigen Arbeiten erledigen. Mit „Umwelt“ und „Müll“ hat er nichts im Sinn und über Rosi von nebenan kann er nur lächeln, denn sie wünscht sich einen kleinen Baum zum Geburtstag. Eines Nachts bricht Walter im Traum zu einer Reise in die Zukunft auf. Sie ist ganz anders, als er sie sich gewünscht hat Nach der Lesung bauen wir eigene Roboter aus Verpackungsmaterial.

Eine Veranstaltung vom Kinderschutzbund und der Stadtbücherei für alle Menschen ab 8 Jahren. Der Eintritt ist frei!

Stadtbücherei Bad Münstereifel
Kölner Str. 4 (am Werther Tor)
53902 Bad Münstereifel,
(02253) 80 41



Stellenausschreibung

Die Stadt Bad Münstereifel stellt jeweils befristet für zwei Jahre zum nächstmöglichen Zeitpunkt

zwei Hausmeister/innen

für die Betreuung der Grundschulen Arloff und Mutscheid ein.

Zum Aufgabengebiet der Hausmeister/innen gehört auch die Betreuung weiterer städt. Einrichtungen im nördlichen bzw. im südlichen Stadtgebiet.

Kleinere Wartungs- und Instandsetzungsarbeiten sollen von den Hausmeistern/innen selbständig ausgeführt werden. Aus diesem Grund werden handwerkliches Geschick und ständige Einsatzbereitschaft vorausgesetzt. Erwartet wird weiterhin Engagement, Umsichtigkeit und Flexibilität sowie die Bereitschaft zum Einsatz des eigenen Fahrzeuges.

Voraussetzung für die Bewerbung ist eine abgeschlossene handwerkliche Berufsausbildung, vorzugsweise als Elektriker, Maler, Schlosser oder Tischler.

Das Vorliegen der Fahrerlaubnis der Klasse 3 bzw. B sowie die Bereitschaft zum Eintritt in die freiwillige Feuerwehr runden Ihr Profil ab.

Die Eingruppierung erfolgt in die Entgeltgruppe 3 TVöD mit allen im öffentlichen Dienst üblichen Leistungen und richtet sich nach den einschlägigen Berufserfahrungen.

Auf die Teilbarkeit der Stellen wird hingewiesen.

Die Stadt Bad Münstereifel betreibt Frauenförderung auf der Grundlage eines Frauenförderplans. Bewerbungen von Frauen sind ausdrücklich erwünscht. Bewerbungen von Menschen mit Behinderungen sind erwünscht.

Für Auskünfte stehen Herr Hochgürtel (Telefon: 02253/505-111) und Frau Rößler (Telefon: 02253/505-113) zur Verfügung. Nähere Informationen über die Stadt er-

halten Sie auch im Internet unter www.bad-muenstereifel.de.

Wenn Sie die Herausforderung annehmen möchten, freuen wir uns auf Ihre Bewerbung mit den üblichen Unterlagen bis zum 31.01.2009, die Sie bitte an folgende Anschrift senden:

Stadt Bad Münstereifel, Amt für Zentrale Dienste und Finanzen, Marktstraße 11, 53902 Bad Münstereifel.

Der städtische Forstbetrieb informiert:

Nach längeren Planungen ist es auf Grund der strengen Frosttage nun kurzfristig möglich, eine Baumfällaktion im Naturschutzgebiet Arloff Bruch durchführen zu können.

Die standortfremden Schwarzpappeln im Bruch werden entnommen, um das Naturschutzgebiet ökologisch langfristig und standortgerecht zu optimieren.

Bruchwälder (Alnetum) zeichnen sich durch eine spezialisierte und seltene Vegetation aus, die durch eine hohe Bodenfeuchtigkeit geprägt ist.

Wir gratulieren zum Geburtstag

Am 11. Januar 2009 wird

Elisabeth Meinhardt 101 Jahre
Haus Hardt 32, Holzern

Am 13. Januar 2009 wird

Gertrud Kröger 86 Jahre
Hennesweg 28, Bad Münstereifel

Am 15. Januar 2009 werden

Karl Faß 91 Jahre
Winkelsgasse 7, Mahlberg
Michaela Krüger 72 Jahre
Im Floting 26, Kirspenich

Am 16. Januar 2009 wird

Elisabeth Sampels 74 Jahre
Karpfenstraße 36, Hohn

Deutsche Telekom und Bad Münstereifeler Bürgerinnen und Bürger bauten gemeinsam DSL-Netz aus

Breitband-Verbindung für Orte Houverath, Eichen, Maulbach, Lanzerath, Scheuren, Limbach und Wald steht – rund 560 Kunden können nun DSL nutzen

Gute Nachricht für die Bürger der Orte Houverath, Eichen, Maulbach, Lanzerath, Scheuren, Limbach und Wald gab es bei einer Abschlussinformationsveranstaltung in der Houverather Mehrzweckhalle am Freitag, dem 19.12.08: Durch gemeinsame Anstrengungen engagierter Bürger, der Stadt Bad Münstereifel und der Deutschen Telekom sind nun weitere Orte des Bad Münstereifeler Höhegebietes an das Hochgeschwindigkeitsnetz angeschlossen.

Möglich wurde der Breitband-Ausbau durch das Engagement interessierter Bürger, die jeweils 100 Euro auf ein Treuhand-Sonderkonto der Stadt eingezahlt hatten. Das ist ein bislang einmaliges Vorgehen in NRW. Insgesamt sind so rund 30.000 Euro zusammengekommen, die für die nötigen Tiefbauarbeiten genutzt wurden. Stadtverordneter und Mitorganisator der Eigeninitiative Wolfgang Lanzerath: „Wir verstehen, dass sich der Ausbau für die Deutsche Telekom alleine nicht rentiert. Trotzdem wollen wir aber nicht auf DSL verzichten. Deshalb haben wir die Sache selbst in die Hand genommen.“

Bürgermeister Alexander Büttner betont: „Eine schnelle Internetverbindung ist inzwischen ein wichtiger Standortfaktor - sowohl für die Bürger als auch für Unternehmen. Es ist sehr schön, wenn das tolle Engagement der Bürger vor Ort Früchte trägt und dadurch schnell und unkompliziert eine Lösung gefunden wurde, um die Orte ans Breitbandnetz zu bringen. Nur so bleiben unsere ländlichen Räume lebenswert und wettbewerbsfähig gegenüber den Ballungsräumen.“

Die Bürgerinitiative finanzierte die Leerrohrarbeiten zwischen Reckerscheid und Wald, was nicht nur wegen der Streckenlänge außergewöhnlich war. Die Telekom brachte die übrigen Mittel für die Tiefbauarbeiten zwischen dem Ortsteil Wald und Houverath auf. Insgesamt wurden auf einer Länge von 8,7 Kilometern Leerrohre verlegt. Anschließend zog die Deutsche Telekom ein Glasfaserkabel in das Leerrohr ein und baute die notwendige Verstärkertechnik für das DSL-Signal einschließlich der Stromversorgung auf.

„Wir wollen so vielen Menschen wie möglich einen breitbandigen Internetzugang bieten. Auch dieses Jahr investiert die Deutsche Telekom wieder rund 300 Millionen Euro in den DSL-Ausbau. Damit wir aber möglichst viele weiße Flecken schließen können, brauchen wir die Unterstützung der Städte“, betont Ulrich Adams, der das Projekt „Mehr Breitband für Deutschland“ der Telekom leitet. „Die Kooperation in Bad Münstereifel zeigt, wie die Breitbandversorgung durch gemeinsames Engagement auch in ländlichen Gebieten sichergestellt werden kann.“



Zahlen / Daten / Fakten:

- Länge der Trasse bzw. des Grabens: ca. 8,7 km, von der Vermittlungsstelle in Reckerscheid bis nach Houverath,
- Tiefe: 60 cm,
- Breite: 30 cm,
- DSL Übertragungsrate: bis zu 16.000 kbit/s Downstream und bis zu 1.024 kbit/s upstream,
- Betroffene Haushalte: ca. 560 die neu DSL bekommen können, zusätzlich können ca. 240 höhere Bandbreiten erhalten.



VHS
STADT-
VOLKSHOCHSCHULE
BAD MÜNSTEREIFEL

1. Semester 2009

Semesterbeginn
am Montag, 09.02.2009

Programmheft

Das Programmheft erhalten Sie ab **Freitag, 16.01.2009**, kostenlos an folgenden Stellen:

Rathaus, Marktstraße 11-15

VHS-Geschäftsstelle im Rathaus, Zi. 123

Kurverwaltung im Bahnhof, Kölner Str. 13

Stadtbücherei, Kölner Str. 4

Filialen der Volksbank
 (Kölner Straße und GDZ)

Filialen der Kreissparkasse
 (Trierer Straße und Bendenweg)

eifelbad

Mandala-Bücherstube, Orchheimer Straße

Lotto-Annahmestelle Grell, Werther Straße

In den Ortsteilen bei jeder Depotstelle der "Gießkanne".

Anmeldung

am Samstag, dem 24.01.2009, von 09.00 - 11.00 Uhr
im Rathaus, Marktstraße 15, 1. Obergeschoss
(Rats- und Bürgersaal)

oder ab Montag, 26.01.2009, ab 08.30 Uhr
im Rathaus, Marktstraße 15, 1. Obergeschoss, Zi. 123
(Geschäftsstelle)

Einzelheiten zu den Kursen und Einzelveranstaltungen der Stadt-VHS sind ab sofort auch im Internet aufgeführt: www.bad-muenstereifel.de

Die Stadt-Volkshochschule Bad Münstereifel deckt mit dem neuen Kursangebot nach Möglichkeit wieder die ganze Palette der Weiterbildung ab. Hierzu gehören die Fachbereiche Fremdsprachen, Arbeit-Beruf und Schulabschlüsse ebenso wie Kurse aus den Bereichen Gesundheit, Politik-Gesellschaft-Umwelt und Kultur-Gestalten. Neben dem bewährten Kursangebot weisen wir besonders auf folgende **neue Angebote** besonders hin:

- Die Vortragsreihe mit dem Dipl.-Theologen Clemens Wilken widmet sich diesmal im Kulturhaus Theater1 dem Thema: „**Verteidiger der Hexen**“.
- **Ländervorträge** werden nicht nur im Seniorenzentrum Otterbach, sondern neuerdings **auch im Seniorenheim Haus Hardt** in Holzern kostenlos angeboten.
- Im Rahmen der Bad Münstereifeler Geschichtswerkstatt vermittelt Museumsleiter Harald Bongart heimatkundliches Wissen als **Rüstzeug für Stadtführer**. 2 Vorträge zu ortsgeschichtlichen Wendepunkten runden dieses kulturhistorische Angebot ab.
- Prof. Ruprecht Düll bietet in Seminarform **5 botanisch-biologische Exkursionen mit Nachbereitung** an. Den Exkursionen zu unterschiedlichen Orten am Sonntag folgt jeweils eine Nachbereitung am darauf folgenden Mittwoch.
- Die Dorfgemeinschaft Rupperath erhält die Tradition des Handweberdorfes mit Kursen im „**Spinnen**“ und „**Klöppeln**“.
- Die freie Fachreferentin Anne-Katharina Zschocke informiert in Vortragsform über „**das Wesen der Heilkräfte**“.
- Der Stadt-VHS Bad Münstereifel ist es nach einigen Jahren wieder gelungen, **Italienisch auch für Anfänger ohne Vorkenntnisse** anbieten zu können. Das Kursangebot von Anna Maria Becker richtet sich vornehmlich an Personen, die eine Reise nach Italien planen.
- Im eifelbad können sich **Frühschwimmer** dienstags und donnerstags von 07.00 Uhr bis 08.15 Uhr sportlich betätigen.
- In Kooperation mit der Deutschen Rentenversicherung Rheinland bietet die Stadt-VHS Bad Münstereifel eine kostengünstige 6-wöchige Seminarreihe mit dem Titel „**Altersvorsorge macht Schule**“ an. In Zeiten eines sich immer komplizierter darstellenden Rentenrechts dürfen die TeilnehmerInnen hilfreiche Hinweise und Strategien für die eigene finanzielle Absicherung im Alter erwarten. Einzelberatung ist nicht möglich!

Informationen über Möglichkeiten des Musikunterrichts, Angebote u. a. von Kurverwaltung, Eifelverein, Kinderschutzbund und Naturstation runden das Programmheft ab.

Rentenberatung

der Deutschen Rentenversicherung Rheinland am

Mittwoch, dem 14.01.2009

bei der Stadtverwaltung Bad Münstereifel, Marktstraße 15, Zimmer 121, in der Zeit von 8.30 Uhr bis 12.30 Uhr und von 13.30 Uhr bis 15.30 Uhr. **Nachmittags nur nach Terminvereinbarung. Telefonische Voranmeldung bei Frau Eich, ☎ 02253/505156.**

Die Rentenberatung erfolgt sowohl für die Versicherten der „Deutschen Rentenversicherung Rheinland“ als auch für die bei der „Deutschen Rentenversicherung Bund“ (ehemals BfA Berlin) Versicherten.

Angeboten wird:

- Überprüfung der Versicherungsunterlagen
- Aufnahme von Anträgen, ausgenommen Rentenanträge
- aktuelle Rentenberechnungen
- Beratungen über Teilrenten und individuellen Hinzuverdienst
- Beratungen über die Verschiebung der Altersgrenzen oder Abschlag bei der Rentenhöhe
- allgemeine Rentenberatung

Alle Beratungen sind kostenlos. Sämtliche Versicherungsunterlagen sind mitzubringen. Die Vorlage des Personalausweises ist erforderlich.

Wer Auskünfte für andere Personen (z.B. Ehegatten) einholen will, muß **zusätzlich** eine schriftliche Einwilligungserklärung vorlegen sowie dessen Personalausweis.

Die Gleichstellungsbeauftragte informiert

**„Das Persönliche ist politisch“
Frauen in die Kommunalpolitik!**

Im Kreis Euskirchen hält sich der politische Einfluss von Frauen in engen Grenzen:

Frauen halten bundesweit gut ein Viertel der Sitze in Stadt- und Gemeinderäten. In sieben von 9 Gemeinden, für welche die VHS Kreis Euskirchen als Bildungsträger zuständig ist, liegt die Frauenquote dagegen unter 20%. In vier Gemeinden liegt sie sogar unter 10%. Politische Ämter werden fast ausschließlich von Männern bekleidet.

Vor diesem Hintergrund hat die Kreis-VHS ein Seminarprojekt unter dem Titel **„Frauen in die Kommunalpolitik“** ausgearbeitet. Ziel ist es, mehr Frauen für ein Engagement in den Gemeinden zu interessieren und zugleich dafür zu qualifizieren.

An sechs Samstagen werden Themen wie Zeitmanagement im Spagat zwischen Beruf, Familie und Politik, Sprache und Macht, Netzwerkarbeit, Selbstdarstellung und Auftreten sowie Kommunikationstechniken behandelt und mit politischer Allgemeinbildung, praktischen Tipps und vielen Übungen verbunden.

Nach einem Einstieg über die Motivation von Kommunalpolitikerinnen wird ganz konkret - aber selbstverständlich politisch neutral - geschaut, in welchen Gremien und auf welchen Wegen sich Frauen im Kreis, in Städten und Gemeinden sinnvoll und entsprechend eigener Interessen und Anliegen einmischen können. Dabei werden auch Grundkenntnisse über den föderalen Staatsaufbau und den städtischen Haushalt vermittelt.

Anmeldeunterlagen und weitere Informationen erhalten Sie bei Herrn Balsliemke, Tel.: 02251/15126, vhs@kreis-euskirchen.de.

Marita Hochgürtel
Gleichstellungsbeauftragte
der Stadt Bad Münstereifel
Tel.: 02253/542266
m.hochguertel@bad-muenstereifel.de.

Apotheken-Museum überzeugte seine Gäste mit attraktiven Angeboten

Das Apotheken-Museum des Förderkreises für Denkmalpflege blickt auf ein erfolgreiches Jahr 2008 zurück. Die Besucherzahlen konnte um mehr als 40% gesteigert werden. Es wurden mehr als 1.100 neue Besucher gewonnen, wodurch die Gesamtakzeptanz auf 3.750 Gäste im Jahr 2008 stieg.

Besonders stark ist die Zahl der Führungen angestiegen. 51 Gästegruppen wurden im Apotheken-Museum betreut.

Zurück zu führen ist diese Steigerung um mehr als 400 % auf die Öffentlichkeitsarbeit und die qualitativ hochwertigen Angebote des Museums.

Glanzlichter im Jahreskreis waren der Seifentag mit der Seifensiederin Andrea Ohlert am 10. August, die Teilnahme an der Langen Nacht des Münstereifeler Weihnachtsmarktes und der Internationale Museumstag, bei dem sich alle Museen im Stadtgebiet im Apotheken-Museum darstellten. Mit dem Seifentag möchte das Museum eine Tradition begründen. Der nächste Seifentag findet am 16. August 2009 statt.

Höhepunkt des Museumsjahres aber war die Aufstellung der Tietz-Figuren im Kräutergarten, der damit weiter aufgewertet wurde.

Neu ins Leben gerufen wurde eine eigene Vortragsreihe, in der Walter Hanf und Dr. C-P Joist Akzente setzten sowie die „Arzneipflanze des Monats“, die im regelmäßigen Wechsel eine offizinelle Pflanze thematisiert und darstellt. Hieraus soll eine eigene Veröffentlichung des Museums erwachsen.

Ein besonderes Lob gebührt den ehrenamtlich Tätigen, die im Jahr 2008 mit ihrem persönlichen Einsatz zum Erfolg des Museums beigetragen haben.

Auch im Jahr 2009 wird das Apotheken-Museum an seine erfolgreiche Arbeit anknüpfen. Gerade für Vereine und Betriebe wird das Programm mit Führung und Verkostung von Apotheker-Punsch bis zum Frühjahrsanfang fortgesetzt.

Bildungsscheck für be- rufsspezifische und berufsnahe Fortbildung

Damit mehr Menschen und Unternehmen das Thema Weiterbildung als Chance für die Zukunft begreifen, bietet das Land NRW mit dem „Bildungsscheck“ konkrete Unterstützung an.

Mit dem Bildungsscheck unterstützt die nordrhein-westfälische Landesregierung die Teilnahme und die Prüfung finanziell bis zur Hälfte, höchstens jedoch mit 500 €. Die finanziellen Mittel stellt der Europäische Sozialfonds zur Verfügung.

Erhalten können den Bildungsscheck Unternehmen mit max. 250 Beschäftigten und deren Mitarbeiterinnen und Mitarbeiter. Inhaber und Teilhaber der Unternehmen können innerhalb der ersten 5 Jahre nach ihrer Existenzgründung ebenfalls gefördert werden. Unter bestimmten Voraussetzungen steht der Bildungsscheck auch für Berufsrückkehrende zur Verfügung.

Unternehmen können max. 10 Bildungsschecks pro Jahr erhalten. Weitere Informationen können Sie einem Flyer entnehmen, den Ihnen die Wirtschaftsförderung der Stadt gerne zukommen lässt; Tel: 02253 505-160.

Weitere Auskünfte erhalten Sie beim Kreis Euskirchen unter 02251 / 15582 oder bei der AGIT unter 0241-963-1920.

verbraucherzentrale

Nordrhein-Westfalen

Beratungsstelle Euskirchen

16.01.2009 - Energieberatung der Verbraucherzentrale in Bad Münstereifel

Sie wollen, dass sich Ihr Stromzähler langsamer dreht? Ihre Wohnung ist im Winter zu kalt und im Sommer zu warm?

Ihre Heizung soll optimal funktionieren und Energiekosten sparen?

Die Verbraucherzentrale Euskirchen bietet nun auch in Bad Münstereifel Beratung, Informationen und Entscheidungshilfen zu Wärmedämmung, Heizen, Stromsparen und erneuerbaren Energiequellen.

Der Energieberater gibt Ihnen Tipps für die Auswahl eines neuen Heizkessels, zeigt geeignete Dämmstoffe für den Dachausbau und informiert, wie Sonne, Wind oder Wasserkraft als Energiequellen für den Haushalt genutzt werden können. Dabei geht es vor allem darum, wie man durch die Kombination einzelner Energiesparmaßnahmen einen optimalen Spareffort erzielen kann - auch durch Hinweise auf finanzielle Förderungsmöglichkeiten bei energiesparenden Investitionen.

Die Beratung findet statt im Rathaus, Marktstraße 11, 2. OG, Zimmer 23. Beratungstermin ist Freitag, der **16.01.2009, von 9.00 bis 12.00 Uhr**. Die Beratung kostet 5,- €.

Eine **Terminvereinbarung** ist erforderlich unter **02251-52395**.

Mitteilung des Städtischen Kindergartens Hohn:



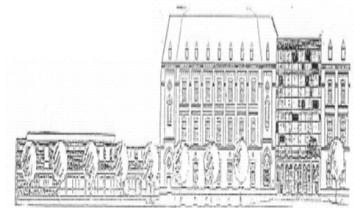
„Die Freiwillige Feuerwehr aus Hohn lädt jedes Jahr am 3. Advent die älteren Bürger des Dorfes zu einem gemütlichen Nachmittag ein. Auch die Hohner Kindergartenkinder wollten einen kleinen

Beitrag leisten, um die älteren Menschen zu erfreuen.

Sie übten fleißig, führten ein weihnachtliches Programm auf und verteilten kleine Geschenke.“

Einladung

zum
Tag der offenen Tür



an der Städtischen Realschule Bad Münstereifel

Samstag, 17. Januar 2009 von 9:45 - 13:00

Anmeldungen für das kommende Schuljahr:

4. Februar 2009 bis 12. Februar 2009

Vereinbaren Sie bitte mit uns einen genauen Anmeldetermin über das Sekretariat. Unsere Schulsekretärin, Frau Voß, erreichen Sie Montag bis Freitag zwischen 9:00 und 13:00.

Städt. St. Michael-Gymnasium Bad Münstereifel

Sekundarstufe I und II für Jungen und Mädchen
mit bilingual deutsch-englischem Zweig

Das St. Michael-Gymnasium gehört zu den ältesten Schulen Nordrhein-Westfalens. Es wurde im Jahr 1625 vom Jesuitenorden gegründet und ist heute eine moderne öffentliche Schule in städtischer Trägerschaft mit ca. 870 Schülerinnen und Schülern. Zu dem historischen Gebäude, mitten in der Stadt gelegen, gehört seit 1981 ein Erweiterungsbau mit Klassenräumen und naturwissenschaftlichen Fachräumen

Sprachenfolge (jeweils Beginn):

Klasse 5: Englisch, auch als bilingual deutsch-englischer Zweig

Klasse 7: Französisch

Klasse 9: Latein (bis Latinum 11/12 garantiert, als Wahlfach)

Klasse 11: Französisch, Spanisch (als Wahlfächer)

Wahlmöglichkeit differenzierte Mittelstufe: Naturwissenschaften, Gesellsch.-wiss. und Latein; und **differenzierte Oberstufe:** sprachlich-musische, gesellschaftswiss., mathematisch-naturwiss. Fächer, Religion, Sport; Leistungskurse in Französisch und Physik.

Förderangebote: In den Klassen 5 und 6 (Erprobungsstufe) in den vier schriftlichen Fächern / Lernen lernen, in Klasse 11 für qualifizierte Haupt- und Realschulabsolventen in Mathematik und Fremdsprachen; naturwissenschaftliche Profilkurse; Begabtenförderung.

Arbeitsgemeinschaften: Naturwissenschaften (Projekte „Jugend forscht“), Informatik (Unterstufe), musische Fächer: Chor, Orchester, Theater, diverse Sportarten, Maschinenschreiben, Zeitung, Foto, Rechtskunde, Tanz, Mofa u.a.,

Hausaufgabenbetreuung bei genügend großem Interesse Mo-Fr von 14:00-15:30 Uhr (mit monatlichem Kostenbeitrag)

Abschlüsse: - Allgemeine Hochschulreife (Abitur, nach 13 und 12 Jahren)
- Fachhochschulreife (Fachabitur schulischer Teil, nach Klasse 11 u. 12)
- Fachoberschulreife (‘mittlere Reife’, nach Klasse 10)

Anmeldung für die Klassen 5 und 11 des Schuljahres 09/10 vom 4.2 - 11.2.09:

Montag bis Freitag, 8:30-13:30 Uhr und 14:30-17:00 Uhr, donnerstags bis 18:30 Uhr, außerdem am Samstag und Sonntag, dem 7./8.2. von 10:00-12:00 Uhr. **Terminabsprache ab 26.1.09** über das Schulsekretariat. Bitte zur Anmeldung das Zeugnis mit Grundschulempfehlung, das Familienstammbuch und ein Passbild (für Fahrtausweis) mitbringen. Für weitere Informationen wenden Sie sich bitte an das Schulbüro.

Städtisches St. Michael-Gymnasium,
Markt 11, 53902 Bad Münstereifel,
Email: kontakt@stmg.de

Tel.: 02253 / 92130
Fax: 02253 / 921320
Homepage: www.stmg.de

eifelbad

Das Familien-Spaßbad!

Öffnungszeiten

montags	12:00 - 22:00 Uhr
dienstags - freitags	11:30 - 22:00 Uhr
samstags	10:00 - 19:00 Uhr
sonn- und feiertags	9:00 - 19:00 Uhr

Während der Ferien in NRW ist an allen Werktagen ab 10:00 Uhr geöffnet!

Eintrittspreise

Kinder und Jugendliche ab 3-18 Jahre

Zeittarif 2 Stunden	2,50 €
Tageskarte	3,50 €

Erwachsene

Zeittarif 2 Stunden	4,00 €
Tageskarte	5,00 €

Beachten Sie auch unsere Familientarife und Wertkarten!

Montags 10 bis 12 Uhr Seniorenschwimmen mit kostenloser Wassergymnastik!
Kostenloser Verleih von Aqua-Jogging-Gürteln!

Dr.-Greve-Straße 16
53902 Bad Münstereifel
Tel.: 02253 / 54 24 50
info@eifelbad.com
www.eifelbad.com



Notdienst

Der ambulante ärztliche Notfalldienst ist unter ☎-Nr.: **0180/5044100(18 Ct/min)** zu erreichen.

Die Notfalldienstzeiten sind wie folgt:

Mo, Di und Do von 19.00 Uhr bis zum folgenden Tag 7.30 Uhr. Mi von 13.00 Uhr bis Do 7.30 Uhr. Freitag ab 17.00 Uhr bis Mo 7.30 Uhr. An Feiertagen ganztägig.

Sprechzeiten der Notdienstpraxen in den Krankenhäusern:

Sa, So und an Feiertagen von 7.30 bis 22.00 Uhr und Mi von 13.00 bis 22.00 Uhr. In lebensbedrohlichen Fällen wählen Sie:

112

Zahnärztlicher Notfalldienst:

Der zahnärztliche Notfalldienst ist über die ☎-nummer **0180/5986700(18 Ct/min)** zu erreichen.

Apotheken-Notdienst-Hotline:

Die Apotheker Nordrhein sind über eine eigene Notdienst-Hotline erreichbar. Unter der ☎-nummer **01805-938888(18 Ct/min)** kann man die nächstgelegene dienstbereite Apotheke erfragen. Auf Wunsch wird man auch sofort mit der Notdienst-Apotheke verbunden.

Bereitschaftsdienst der Stadtwerke Bad Münstereifel nach Dienstschluss:

Betriebszweig Abwasser: 016951/2729222
Betriebszweig Wasser: 02253/505197

Straßenbeleuchtung:

RWE 01802112244(18 Ct/min)
KEV, Kall 02441/820

Anrufsammeltaxi

„Die flexible Ergänzung zum Bus“
01804 – 151515(18 Ct/min)

Herausgeber des Amtsblattes/Kneipp-Kurier und für den Inhalt verantwortlich: Der Bürgermeister der Stadt Bad Münstereifel, Marktstraße 11, 53902 Bad Münstereifel (02253/5050). Das Amtsblatt/Kneipp-Kurier erscheint regelmäßig einmal wöchentlich, und zwar freitags. Ist dies ein Feiertag, so ist der Erscheinungstag bereits donnerstags. „Die Gießkanne“ mit dem Amtsblatt als Beilage kann von der Stadtverwaltung, Amt 13, gegen Erstattung der Portokosten (Jahresabonnement 90 €, Einzelheft 1,80 €), bezogen werden. Darüber hinaus kann das Amtsblatt in zahlreichen Depotstellen im Stadtgebiet und beim Bürgermeister der Stadt Bad Münstereifel, Büro für Rat und Bürgermeister, Marktstraße 11, Bad Münstereifel, kostenlos abgeholt werden. Die Depotstellen können jederzeit bei vg. Dienststelle erfragt werden.