



Informationskompetenz

Medienkompetenz

Leseförderung

STADTbücherei Jülich

Jahresbericht 2014

**Die Stadtbücherei dankt folgenden Spendern und Sponsoren für die
Unterstützung der Bibliotheksarbeit im Jahr 2014**

Dr. Jürgen Elsen und Udine Fuchs
Förderverein Stadtbücherei Jülich e.V.
Dr. Banning, Kinderarztpraxis
Buchhandlung Fischer
Dr. Stephan Behrens
Backhausen Bürotechnik
Drs. Elke und Zeiad Halboni
B. Hoschützky, Nord-Apotheke
Sparkasse Düren
SPD Kleiderlädchen
Pierre Lippold
Straßengemeinschaft Kleine Rurstraße / Grünstraße e.V.
Stadtwerke Jülich GmbH
Brückenkopf-Park Jülich
Kulturbahnhof Jülich
Enrichment Technologie



Stadtbücherei
Kleine Rurstraße 20
52428 Jülich

Telefon: (02461) 936363

Telefax: (02461) 936368

E-Mail: mreef@juelich.de
stadtbuecherei@juelich.de

Web: <https://buecherei.juelich.de/>

Onleihe: <http://www.onleihe.de/region-aachen>

Facebook: <http://www.facebook.com/stadtbuecherei.juelich>

Jahresbericht 2014

Inhalt

Vorwort	4
Das Wichtigste in Kürze	5
Die Stadtbücherei im statistischen Überblick	6
Bestandsstatistik für das Jahr 2014.....	6
Nutzung der Angebote.....	7
Benutzer- und Besucherstatistik, Neuanmeldungen.....	8
Zusammensetzung nach Alter	8
Internetnutzung.....	8
Personal.....	9
Finanzen.....	10
Veranstaltungen	11
Projekte und Sonderaktionen	11
Onleihe	11
Benutzerumfrage	12
Welche Ziele wurden 2014 erreicht?	14
Ausblick 2015	15

Vorwort

Das Kulturhaus am Hexenturm beherbergt seit 1992 auch die Stadtbücherei Jülich. Waren Büchereien, wie der Name eigentlich sagt, ursprünglich reine Orte der Buchausleihe, hat sich die Stadtbücherei Jülich im Laufe der Jahre zu einem beliebten Treffpunkt entwickelt, der ein breites Spektrum an Medien und Angeboten bereit stellt.

Immer wichtiger wird dabei auch die Bildungsfunktion der Bücherei.

Im Zeitalter der rasanten technischen Entwicklung und der sich stetig verändernden Medienlandschaft ist die Bücherei ein Ort, an dem man geprüfte und wissenschaftlich fundierte Informationen erhalten kann.

Die Büchereimitarbeiterinnen helfen und unterstützen bei der Orientierung in der Informationsflut und beraten im Umgang mit neuen Medien (Medienkompetenz) wie z.B. den Ebooks aus der Onleihe.

Das Spektrum der Zielgruppen der Stadtbücherei reicht vom Kindergartenkind über Schulkinder, Studenten, Berufstätige bis hin zu Familien und Rentnern/innen.

STADTbücherei
... nicht nur Bücher, sondern
die *ganze Welt* der **Medien!**



Das Wichtigste in Kürze

Stadtbücherei Jülich im Kulturhaus am Hexenturm

	2013	2014
Öffnungstage / Öffnungsstunden	199 / 1.017	197/ 1.046
Anzahl der Praktikanten und Auszubildenden	2 / 0	2 / 0
Besucher	56.292	52.256
Aktive Leser/Innen (mindestens 1 Ausleihe im Jahr)	2.578	2.366 +241 Onleihe
Medienbestand	46.233	44.010
Medienanzahl pro Einwohner	1,4	1,3
Anzahl neu eingearbeiteter Medien (einschl. Geschenke) <i>davon Geschenke</i>	2.528 450	2.183 288 (+ Onleihe)
Medienanschaffungsetat <i>davon Zuwendungen des Landes / von Sponsoren</i>	24.824 € 0 / 3324 €	25.348€ 0 / 2600 €
Medienausgabe pro Einwohner	0,75 €	0,77 €
Einnahmen der Stadtbücherei	44.563	38.600 €
Kostendeckungsgrad	18,1 %	14,4 %
Medienausleihen	104.935	98.159
Blockausleihen an Kindergärten und Schulen mit Anzahl der Titel	88 1.423	79 1.329
Internetplätze / Internetnutzer	4 / 651	4 / 576
Medienausleihe pro Einwohner	3,0	3,0
Ausgaben pro Einwohner	7,4 €	8,1 €
Zuschussbedarf pro Einwohner	6,4 €	6,9 €
Anzahl der Veranstaltungen und Führungen mit Gesamtzahl Teilnehmer	115 2.253	87 1.608
Bestellungen im auswärtigen Leihverkehr	196	168

Die Stadtbücherei im statistischen Überblick

Bestandsstatistik für das Jahr 2014

Bestandsstatistik	2013	%	2014	%
Sachbücher	17.647	38,3	15.457	35,4
Zeitschriftenhefte (61 Abos)	1.339	2,9	~1.821	4,2
Romane	8.553	18,5	8350	19,1
Kinderbücher und Jugendbücher	11.513	25,0	11.041	25,3
Tonträger und Audiovisuelle Medien (inkl. CD/DVD usw.)	6.602	14,4	6.239	14,3
Spiele	382	0,8	295	0,7
E-Books (Onleihe) 2014 neu!	0	0	435	1
Bestand insgesamt	46.036	100	43.638	100

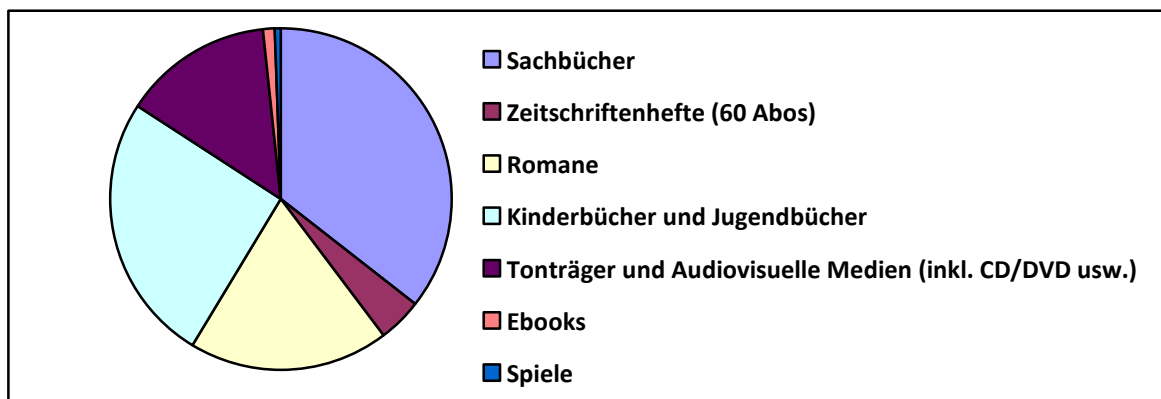


Abbildung 1: Bestandsverteilung 2014

2014 wurden insgesamt **2.183** Medien neu in den Bestand der Stadtbücherei eingearbeitet. Darunter befinden sich allerdings auch 724 Zeitschriftenhefte und 288 Geschenke. Die Stadtbücherei hat im Jahr 2014 nur 1.171 Medien neu erwerben können.

Nutzung der Angebote

	2013	2014	Änderung	Umsatz	
				2013	2014
Sachbücher	19.355	13.513	-43,2 %	1,1	0,9
Zeitschriften und Zeitungen	8.152	8.056	-1,2 %	6,1	4,4
Romane	18.899	16.809	-8,1 %	2,2	1,9
Kinder- und Jugendbücher	34.161	31.210	-9,5 %	3,0	2,8
Tonträger, Audiovisuelle Medien	25.999	23.946	-8,6 %	4,0	3,8
Spiele	1.164	1.113	-4,6 %	3,0	3,8
E-Books	0	3.500	100%	0	8,0
Ausleihen gesamt	107.730	98.147	-9,8 %	2,4	2,2

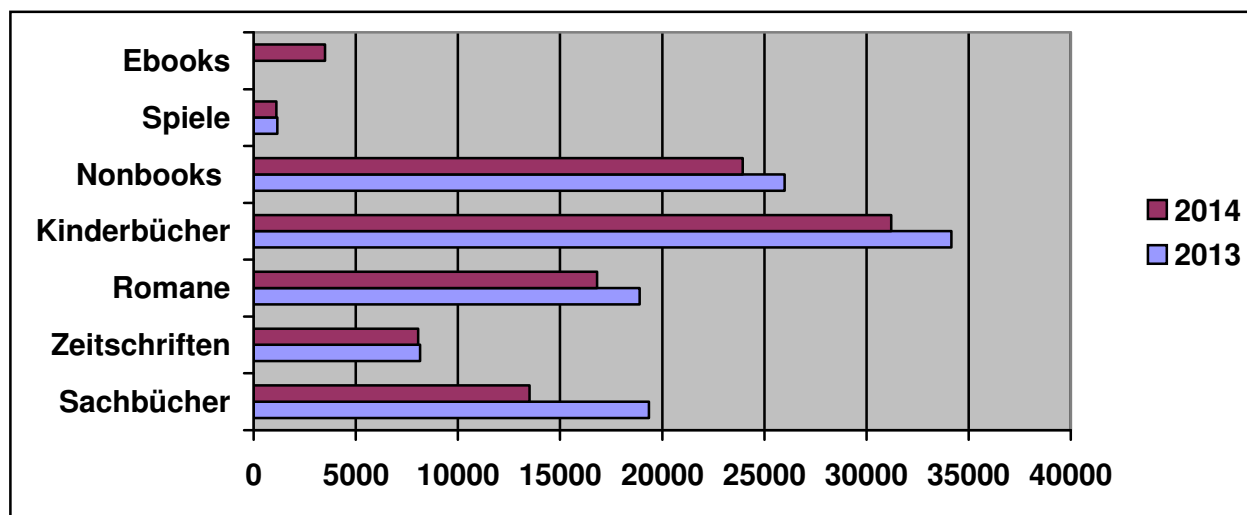


Abbildung 2: Ausleihstatistik 2014

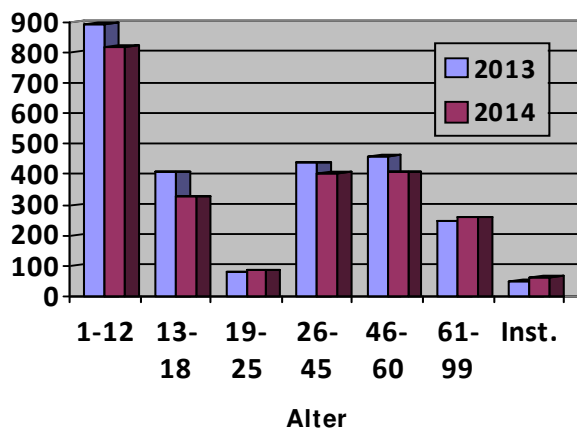
Benutzer- und Besucherstatistik, Neuanmeldungen

Benutzer / Besucher	2013	2014	Änderung
Entleiher	2.578	2.366+241	-3,7%
Neuanmeldungen	601	610	1,5%
Besucher	56.292	52.256	-7,7%

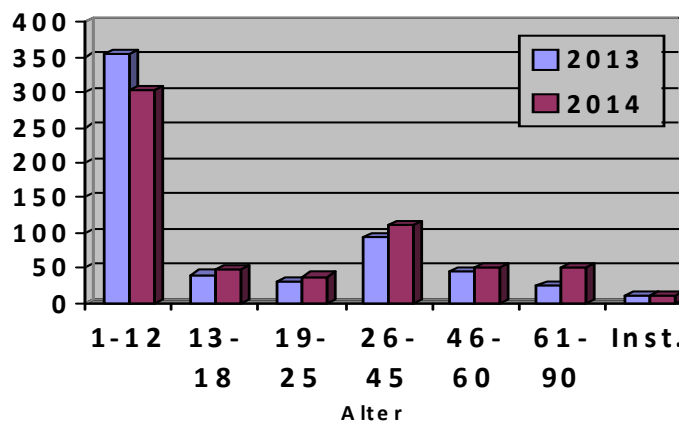
Zusammensetzung nach Alter

Altersgruppe	Entleiher 2013		Entleiher 2014		Neuanm. 2013		Neuanm. 2014	
		%		%		%		%
01 – 12	893	34,6	819	34,6	355	59,1	303	49,7
13 – 18	406	15,7	328	13,9	41	6,8	47	7,7
19 – 25	81	3,1	87	3,7	30	5,0	38	6,2
26 – 45	440	17,1	404	17,1	93	15,5	111	18,2
46 – 60	459	17,8	406	17,2	46	7,7	51	8,4
61 – 99	248	9,6	258	10,9	26	4,3	50	8,2
Institutionen	51	2,0	64	2,7	10	1,7	10	1,6
Summe	2578	100	2366	100	601	100	610	100

Anzahl Entleiher



Neuanmeldungen



Auswärtiger Leihverkehr	2012	2013	2014
Bestellungen (aktiv+passiv)	251	196	168

Internetnutzung

	1–18 Jahre	%	19–38 Jahre	%	39–55 Jahre	%	ab 55 Jahre	%	Summe
2012	224	30,8	176	24,2	237	32,6	90	12,4	727
2013	218	33,5	101	15,5	225	34,6	107	16,4	651
2014	171	29,7	62	10,8	201	34,9	142	24,7	576

- Der Internetauftritt der Stadtbücherei Jülich wurde auch im Jahr 2014 wieder rege genutzt. Wir konnten 18.788 Besuche (nicht Klicks!) auf den Internetseiten feststellen. Zudem ist ein starker Zugriff auf die Benutzerkonten von zuhause aus zu verzeichnen, um z.B. die ausgeliehenen Medien zu verlängern, Vormerkungen durchzuführen oder Leihfristen nachzuvollziehen. Hier gab es 4032 Nutzer.

Personal

Die Personalkapazität ist insgesamt im Vergleich zum Vorjahr leicht gestiegen. Nach anfänglichen „Turbulenzen“ bedingt durch den Wechsel bzw. das Ausscheiden der Vertretungskräfte für die in Elternzeit befindliche Büchereileiterin und die erkrankte stellv. Büchereileiterin hat sich die angespannte Personalsituation seit Juni wieder stabilisiert. Durch eine befristete Stundenreduzierung der beiden Dipl.-Bibliothekarinne konnte der Zeitvertrag einer seit März eingearbeiteten Kraft verlängert werden.

	2012		2013		2014	
Personal	Stellen	Wochen- stunden	Stellen	Wochen- stunden	Stellen	Wochen- stunden
Diplombibliothekare	1,3	51,5	1,3 (ab 9/13 1,0)	51,5 (ab 9/13 39,0)	1,4	54,25
Bibliotheks- Assistentinnen	2,5	97,50	2,5	97,50	2,5	97,50

Finanzen

Entwicklung der eigenen Erträge in den letzten 4 Jahren

Art der Erträge	2011	2012	2013	2014
Leserentgelte	27.190	26.021	22.712	21.516
Säumnisentgelte	8489	9.046	8.763	7.920
Sonstige Erträge (inkl. Sponsorengelder)	13.171	10.976	13.088	9.164
Summe	48.850	46.043	44.563	38.600

Entwicklung der Kosten in den letzten 4 Jahren

Kostenarten	2011	2012	2013	2014
Medienetat	16.154	21.977	21.500	25.348
Personalkosten	188.747	180.298	193.000	185.218
Sonstige Kosten	21.568	41.029	31.500	60.787
Summe	226.496	243.304	246.000	267.443

Erträge und Kosten im Vergleich

	2011	2012	2013	2014
Erträge	48.850	46.043	44.563	38.600
Kosten	226.469	243.304	246.000	267.443
Zuschussbedarf	177.619	197.261	201.437	228.843
Kostendeckungsgrad	21,6 %	18,9 %	18,1 %	14,4%

Der Zuschussbedarf von 228.843€ für das Jahr 2014 ist ein gutes Ergebnis. Der im Haushalt angesetzte Zuschussbedarf von 263.390€ wurde damit noch 34.547€ unterschritten.

Veranstaltungen

Lesefördernde Einzelveranstaltungen

	Anzahl	Teilnehmer
„Treffpunkt Leserabe“ (Vorlesen + Bilderbuchkino)	37	226
Juniorleseclub	1	115
Sommerleseclub	1	73
Fußballquiz Felix Hoffmann	1	63
Römerkrimi	1	23
Nikolausfeier Leserabe	1	40
Deutschlandweiter Vorlesetag	1	26
Gesamt	43	566

Bilanz der Veranstaltungs- und Programmarbeit:

Veranstaltungen für Kinder:	47	mit	843 Teilnehmern
Veranst. für Familien u. Erwachsene:	11	mit	312 Teilnehmern
Führungen:	29	mit	453 Teilnehmern
Veranstaltungen insgesamt:	87	mit	1608 Teilnehmern
Ausleihe Medienkisten:	79	mit	1.329 Titeln

Projekte und Sonderaktionen

Onleihe



Seit dem 19. März 2014 ist die Onleihe, das Portal zum Entleihen von E-Books, nach einer Testphase zum Jahresbeginn auch für die Öffentlichkeit zugänglich. Schnell zeichnete sich ab, wie richtig die Entscheidung zur Teilnahme an diesem Projekt für die Stadt Jülich war.

Steht Jülich gemessen an der Einwohnerzahl im Kreise der 11 teilnehmenden Bibliotheken an 8. Stelle, so ist gerade im hier doch eher ländlichen Raum eine starke Nutzung zu verzeichnen. So steht die Stadtbücherei Jülich mit den teilnehmenden Lesern an 5. Stelle und mit den Ausleihzahlen sogar an dritter Stelle (!), direkt nach Aachen und Düren.

Der vergleichsweise kleine Input von 435 gekauften EBook -Lizenzen rechnet sich für Jülich, da sich der Gesamtbestand der Onleihe auf knapp über 8000 Medien beläuft.

Auch die Resonanz der Leser der Bücherei bestätigt den Erfolg der Onleihe. 80 Personen konnten nur aufgrund der Onleihe als neue Leser gewonnen werden, viele weitere haben neugierig auf das Angebot der Onleihe die Stadtbücherei auch als „physischen“ Ort für sich neu oder wieder entdeckt. Vor allem viele ältere Bürger/innen konnten durch das Projekt gewonnen werden. Es zeigt sich aber auch, wie wichtig die Bücherei als Ort der Bildung bleibt. Täglich suchen Leser die Einrichtung auf, um sich beraten zu lassen oder Hilfe bei ihrem persönlichen „Onleihestart“ zu bekommen.

Benutzerumfrage

Mit 205 ausgefüllten Fragebögen lag der Rücklauf der Kundenumfrage bei sehr guten 13% (normal sind max. 10%). Eine der Fragen bezog sich z.B. auf den Zweck der Büchereinutzung: Erfreulich ist, dass neben der Freizeitnutzung durch fast alle Umfrageteilnehmer (Mehrfachnennungen waren möglich) auch über ein Drittel die Bücherei zu Bildungszwecken (Schule, Beruf) besuchen und knapp ein Viertel Literatur zur Alltagsbewältigung sucht.

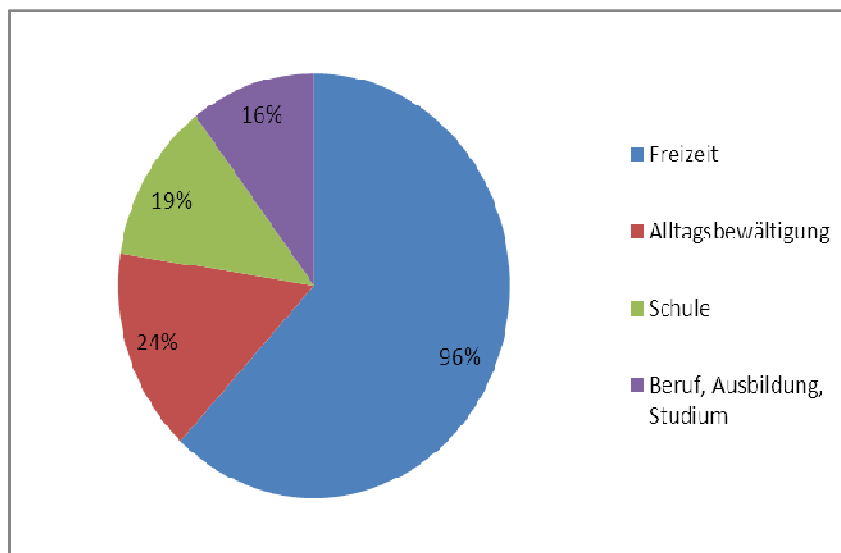


Abbildung: Zweck der Büchereinutzung

Vor Ort nimmt ein Großteil der Büchereinutzer die Medienausleihe in Anspruch. Aber auch Veranstaltungen, die Informationsbeschaffung oder die Aufenthaltsqualität wurden als Grund für den Büchereibesuch genannt.

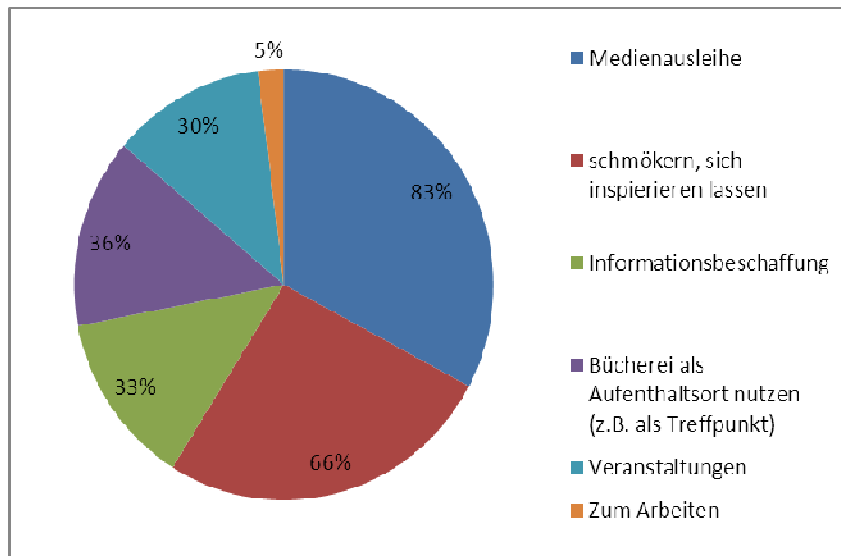


Abbildung: Inanspruchnahme vor Ort

Dabei wünschen sich die Leser vor allem aktuelle Medien und auch eine Staffelnung bei den Bestsellern.

Kritisch werden sowohl die Mediensuche als auch die Kontofunktionen im Onlinekatalog bewertet - die Handhabung des Onlinekatalogs insgesamt wurde von sehr vielen Nutzern als zu kompliziert angesehen.

Auch der Wohlfühlfaktor in der Bücherei wurde gut bewertet.

Eine ausführlichere Auswertung der Benutzerumfrage liegt in der Stadtbücherei Jülich aus.

Welche Ziele wurden 2014 erreicht?

- ▶ Die Einführung der Onleihe kann als Erfolg angesehen werden. Die Zahl der neu gewonnenen Leser, die durch die Onleihe angesprochen wurden aber vor Ort dann auch die „physische“ Stadtbücherei für sich entdeckt haben, liegt noch höher, lässt sich statistisch aber leider nicht erfassen. Die Rückmeldungen sind trotz technischer Startschwierigkeiten überwältigend. Nach Aachen und Düren ist Jülich die Bücherei mit der höchsten Nutzung der Onleihe im Verbund. Die Beratungsangebote der Stadtbücherei werden hier gerne und intensiv wahrgenommen. So kann sich die Stadtbücherei nicht nur technisch gut positionieren, sondern auch ihrer Aufgabe als Bildungseinrichtung gerecht werden.
- ▶ Die Zusammenarbeit mit den Kindergärten, Grund- und weiterführenden Schulen der Stadt Jülich wurde weiter gepflegt und vorangetrieben. Mit intensiver Leseförderung im Rahmen der Büchereieinführungen sowie der Projekte **JLC (JuniorLeseClub)** und **SLC (SommerLeseClub)** konnten zahlreiche Kinder, Jugendliche und entsprechende Multiplikatoren angesprochen werden. Weiterhin wurden dadurch wieder viele Kinder an die Stadtbücherei Jülich herangeführt.
- ▶ Mit der Benutzerumfrage konnte das Meinungsbild der Bibliotheksnutzer in Erfahrung gebracht werden. Der gute Rücklauf liefert nicht nur stabile Zahlen, sondern zeigt auch, dass die Bücherei einen hohen Stellenwert in der Bevölkerung hat. Die durchweg guten Noten bestätigen den richtigen Ansatz der Bücherei, allerdings gibt es auch an einigen Stellen noch Verbesserungsbedarf.

Ausblick 2015

- ▶ Auch im aktuellen Jahr werden wir wieder engagiert in der Leseförderung tätig sein. Dank unserer Sponsoren und Förderer können wir die beiden Projekte **SLC** und **JLC** wieder in den Sommerferien durchführen. Wir hoffen, hier wieder viele bekannte aber auch neue Gesichter in der Bücherei begrüßen zu können.
- ▶ 2015 wird es aufgrund der Umfrageergebnisse einige neue Service- und Informationsangebote geben. Außerdem ist im Rahmen eines Landesprojektes geplant, eine neue Bibliothekssoftware einzuführen, die die Handhabung der Mediensuche und der Verlängerung im Onlinekatalog vereinfachen sollen. Auch aus Büchereisicht ist ein Wechsel der Software erwünscht und notwendig.
- ▶ Dank der stabileren Personalsituation konnten schon zur zweiten Jahreshälfte einige zuvor stark reduzierte Aufgaben wieder wahrgenommen werden. So hoffen wir 2015 der starken Nachfrage nach Führungen entsprechen zu können, sowie ausführlichere Literaturrecherchen z.B. für Facharbeiten durchführen und Hilfestellungen zur Onleihe gegeben zu können. Wieder aufgenommen und fortgeführt werden lokale Projekte und Kooperationen wie z.B. „Kunst im Advent“, das Jülicher Demenzbündnis oder die Zusammenarbeit mit der VHS, Kultur ohne Grenzen und dem Arbeitskreis Jülicher Bibliotheken.