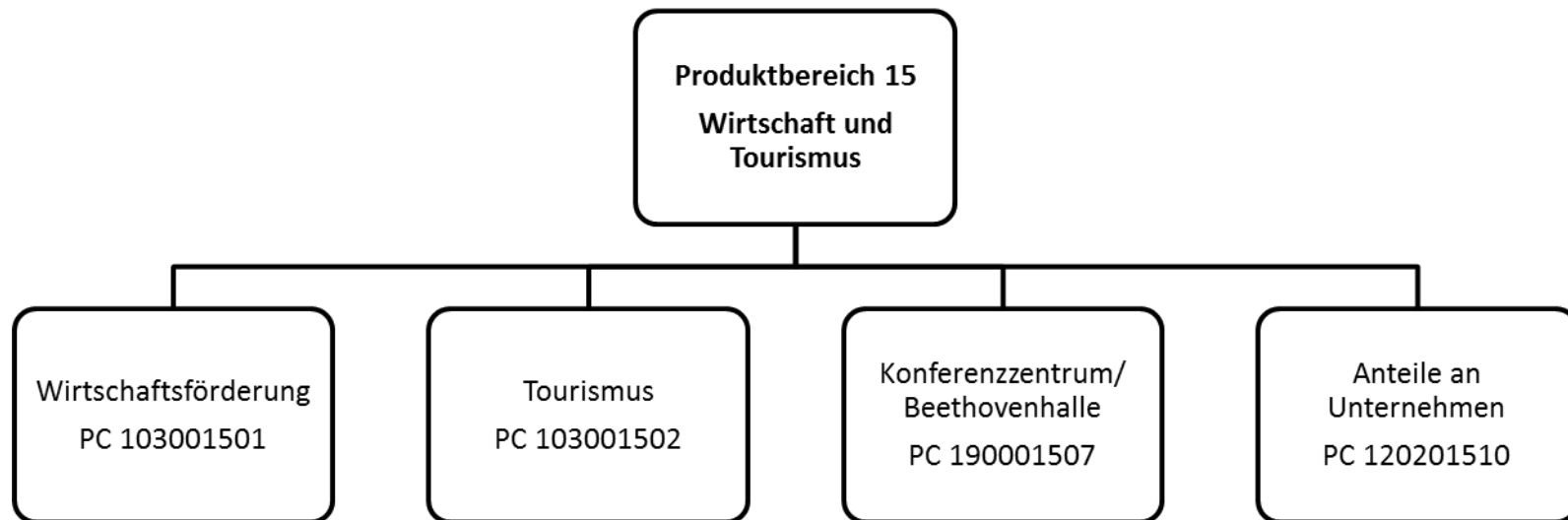


PC=Profitcenter



Haushaltsplan 2015/2016

Bundesstadt Bonn

Produktbereich
1.15 Wirtschaft und Tourismus
**STADT.
CITY.
VILLE.
BONN.**

Teilergebnisplan		Ergebnis des Jahres 2012	Ergebnis des Jahres 2013	Ansatz des Vorjahres 2014	Ansatz des Haushalts- jahres 2015	Ansatz des Haushalts- jahres 2016	Planung des Haushalts- jahres 2017	Planung des Haushalts- jahres 2018	Planung des Haushalts- jahres 2019
		1	2	3	4	5	6	7	8
1	Steuern und ähnliche Abgaben								
2	+ Zuwendungen und allgemeine Umlagen	221.509	2.482.490	1.012.136	3.137.231	964.501	1.693.683	1.698.447	1.703.045
3	+ Sonstige Transfererträge								
4	+ Öffentlich-rechtliche Leistungsentgelte								
5	+ Privatrechtliche Leistungsentgelte	2.025.595	2.154.985	5.149.766	5.569.540	9.621.696	8.059.956	9.616.384	10.587.479
6	+ Kostenerstattungen und Kostenumlagen	225.601	6.179	240	143.844	143.844	143.844	143.844	143.844
7	+ Sonstige ordentliche Erträge	3.007.440	3.506.740	1.498.633	2.407.642	933.194	879.244	947.672	886.440
8	+ Aktivierte Eigenleistungen		7.983						
9	+/- Bestandsveränderungen	21.619	-24.342						
10	= Ordentliche Erträge	5.501.764	8.134.035	7.660.775	11.258.257	11.663.235	10.776.727	12.406.347	13.320.808
11	- Personalaufwendungen	4.009.723	3.821.425	4.523.833	4.884.108	4.610.249	4.664.841	4.706.269	4.789.192
12	- Versorgungsaufwendungen	313.041	165.589	225.188	201.869	179.972	200.517	187.284	207.743
13	- Aufwendungen für Sach- und Dienstleistungen	6.685.653	6.984.113	9.005.015	12.603.775	12.408.334	11.716.106	11.208.790	12.143.368
14	- Bilanzielle Abschreibungen	2.604.760	716.321	1.970.871	885.337	2.114.866	2.195.760	2.343.608	3.250.096
15	- Transferaufwendungen	8.092.906	1.283.161	708.500	1.299.981	1.299.981	1.235.581	1.110.581	957.481
16	- Sonstige ordentliche Aufwendungen	912.566	2.933.574	2.005.602	4.404.385	1.693.976	1.281.111	1.281.636	1.205.301
17	= Ordentliche Aufwendungen	22.618.649	15.904.183	18.439.009	24.279.455	22.307.378	21.293.916	20.838.168	22.553.181
18	= Ergebnis der laufenden Verwaltungstätigkeit (= Zeilen 10 und 17)	-17.116.885	-7.770.148	-10.778.234	-13.021.198	-10.644.143	-10.517.189	-8.431.821	-9.232.373

Haushaltsplan 2015/2016

Bundesstadt Bonn

Produktbereich**1.15 Wirtschaft und Tourismus****STADT.
CITY.
VILLE.
BONN.**

Teilergebnisplan		Ergebnis des Jahres 2012	Ergebnis des Jahres 2013	Ansatz des Vorjahres 2014	Ansatz des Haushalts- jahres 2015	Ansatz des Haushalts- jahres 2016	Planung des Haushalts- jahres 2017	Planung des Haushalts- jahres 2018	Planung des Haushalts- jahres 2019
		1	2	3	4	5	6	7	8
19	+ Finanzerträge	1.493.021	1.750.758	1.395.118	2.213.386	2.324.663	2.282.237	4.356.410	5.365.645
20	- Zinsen und sonstige Finanzaufwendungen	970.947	1.168.752	2.500.000	2.618.230	3.098.626	3.049.329	2.946.441	2.828.227
21	= Finanzergebnis (= Zeilen 19 und 20)	522.074	582.006	-1.104.882	-404.844	-773.963	-767.092	1.409.969	2.537.418
22	= Ordentliches Ergebnis (= Zeilen 18 und 21)	-16.594.811	-7.188.142	-11.883.116	-13.426.042	-11.418.106	-11.284.281	-7.021.852	-6.694.955
23	+ Außerordentliche Erträge								
24	- Außerordentliche Aufwendungen								
25	= Außerordentliches Ergebnis (= Zeilen 23 und 24)	0	0	0	0	0	0	0	0
26	= Ergebnis - vor Berücksichtigung der internen Leistungsbeziehungen (= Zeilen 22 und 25)	-16.594.811	-7.188.142	-11.883.116	-13.426.042	-11.418.106	-11.284.281	-7.021.852	-6.694.955
27	+ Erträge aus internen Leistungsbeziehungen								
28	- Aufwendungen aus internen Leistungsbeziehungen	1.037.763	1.603.505	5.408.974	1.487.146	1.511.012	1.527.556	1.595.552	1.659.686
29	= Ergebnis (= Zeilen 26, 27 und 28)	-17.632.574	-8.791.647	-17.292.090	-14.913.188	-12.929.118	-12.811.837	-8.617.404	-8.354.641

Haushaltsplan 2015/2016

Bundesstadt Bonn

Produktbereich**1.15 Wirtschaft und Tourismus****STADT.
CITY.
VILLE.
BONN.**

Teilfinanzplan Teil A: Zahlungsübersicht		Ergebnis des Jahres 2012	Ergebnis des Jahres 2013	Ansatz des Vorjahres 2014	Ansatz des Haushalts- jahres 2015	VE des Haushalts- jahres 2015	Ansatz des Haushalts- jahres 2016	VE des Haushalts- jahres 2016	Planung des Haushalts- jahres 2017	Planung des Haushalts- jahres 2018	Planung des Haushalts- jahres 2019
		1	2	3	4	5	6	7	8	9	10
Investitionstätigkeit											
Einzahlungen											
1	Einzahlungen aus Zuwendungen für Investitionsmaßnahmen	4.062		10.736.850	29.326.399		12.006.600				
2	+ Einzahlungen aus der Veräußerung von Sachanlagen										
3	+ Einzahlungen aus der Veräußerung von Finanzanlagen				5.168.276		5.168.276		5.168.276	5.213.276	
4	+ Einzahlungen aus Beiträgen und ähnlichen Entgelten										
5	+ sonstige Investitionseinzahlungen										
6	= Summe der investiven Einzahlungen	4.062	0	10.736.850	34.494.675	0	17.174.876	0	5.168.276	5.213.276	0
Auszahlungen											
7	- Auszahlungen für den Erwerb von Grundstücken und Gebäuden										
8	- Auszahlungen für Baumaßnahmen	11.405.892	7.962.538	18.500.000	28.177.018	5.000.000	5.000.000	8.500.000	8.500.000		
9	- Auszahlungen für den Erwerb von beweglichem Anlagevermögen	106.208	123.012	134.000	1.095.124		454.500		409.500	454.500	509.500
10	- Auszahlungen für den Erwerb von Finanzanlagen	520		1.500.000	6.637.676		6.637.676		6.637.676	6.682.676	1.469.400
11	- Auszahlungen von aktivierbaren Zuwendungen										
12	- sonstige Investitionsauszahlungen										
13	= Summe der investiven Auszahlungen	11.512.620	8.085.550	20.134.000	35.909.818	5.000.000	12.092.176	8.500.000	15.547.176	7.137.176	1.978.900
14	= Saldo der Investitionstätigkeit (= Zeilen 6 und 13)	-11.508.558	-8.085.550	-9.397.150	-1.415.143	-5.000.000	5.082.700	-8.500.000	-10.378.900	-1.923.900	-1.978.900

Haushaltsplan 2015/2016

Bundesstadt Bonn

verantwortlich: Victoria Appelbe

Produktgruppe

1.15 Wirtschaft und Tourismus

1.15.01 Wirtschaftsförderung

**STADT.
CITY.
VILLE.
BONN.**

Teilergebnisplan		Ergebnis des Jahres 2012	Ergebnis des Jahres 2013	Ansatz des Vorjahres 2014	Ansatz des Haushalts- jahres 2015	Ansatz des Haushalts- jahres 2016	Planung des Haushalts- jahres 2017	Planung des Haushalts- jahres 2018	Planung des Haushalts- jahres 2019
		1	2	3	4	5	6	7	8
1	Steuern und ähnliche Abgaben								
2	+ Zuwendungen und allgemeine Umlagen	185.704	376.566	182.806	13.453	11.091	10.916	10.690	10.467
3	+ Sonstige Transfererträge								
4	+ Öffentlich-rechtliche Leistungsentgelte								
5	+ Privatrechtliche Leistungsentgelte		231.962		43.068	43.068	43.068	43.068	43.068
6	+ Kostenerstattungen und Kostenumlagen	313	137	113	143.811	143.811	143.811	143.811	143.811
7	+ Sonstige ordentliche Erträge	304.352	309.879	13.662	338.114	334.544	334.581	226.559	75.327
8	+ Aktivierte Eigenleistungen								
9	+/- Bestandsveränderungen								
10	= Ordentliche Erträge	490.369	918.544	196.581	538.446	532.514	532.376	424.128	272.673
11	- Personalaufwendungen	1.125.201	1.191.404	1.137.960	1.318.491	1.338.051	1.349.478	1.350.739	1.381.820
12	- Versorgungsaufwendungen	167.496	119.008	109.352	147.693	131.673	146.704	137.023	151.991
13	- Aufwendungen für Sach- und Dienstleistungen	313.710	622.428	339.299	357.092	299.357	316.609	318.072	299.500
14	- Bilanzielle Abschreibungen	6.468	4.865	8.195	5.683	3.673	4.560	4.350	4.111
15	- Transferaufwendungen	437.360	454.000	154.000	483.400	483.400	461.500	336.500	183.400
16	- Sonstige ordentliche Aufwendungen	386.040	519.241	426.775	552.071	536.076	542.950	531.213	513.826
17	= Ordentliche Aufwendungen	2.436.275	2.910.946	2.175.581	2.864.430	2.792.230	2.821.801	2.677.897	2.534.648
18	= Ergebnis der laufenden Verwaltungstätigkeit (= Zeilen 10 und 17)	-1.945.906	-1.992.402	-1.979.000	-2.325.984	-2.259.716	-2.289.425	-2.253.769	-2.261.975

Haushaltsplan 2015/2016

Bundesstadt Bonn

verantwortlich: Victoria Appelbe

Produktgruppe

1.15 Wirtschaft und Tourismus

1.15.01 Wirtschaftsförderung

**STADT.
CITY.
VILLE.
BONN.**

Teilergebnisplan		Ergebnis des Jahres 2012	Ergebnis des Jahres 2013	Ansatz des Vorjahres 2014	Ansatz des Haushalts- jahres 2015	Ansatz des Haushalts- jahres 2016	Planung des Haushalts- jahres 2017	Planung des Haushalts- jahres 2018	Planung des Haushalts- jahres 2019
		1	2	3	4	5	6	7	8
19	+ Finanzerträge								
20	- Zinsen und sonstige Finanzaufwendungen								
21	= Finanzergebnis (= Zeilen 19 und 20)	0	0	0	0	0	0	0	0
22	= Ordentliches Ergebnis (= Zeilen 18 und 21)	-1.945.906	-1.992.402	-1.979.000	-2.325.984	-2.259.716	-2.289.425	-2.253.769	-2.261.975
23	+ Außerordentliche Erträge								
24	- Außerordentliche Aufwendungen								
25	= Außerordentliches Ergebnis (= Zeilen 23 und 24)	0	0	0	0	0	0	0	0
26	= Ergebnis - vor Berücksichtigung der internen Leistungsbeziehungen (= Zeilen 22 und 25)	-1.945.906	-1.992.402	-1.979.000	-2.325.984	-2.259.716	-2.289.425	-2.253.769	-2.261.975
27	+ Erträge aus internen Leistungsbeziehungen								
28	- Aufwendungen aus internen Leistungsbeziehungen	269.074	217.147	293.295	289.260	289.721	303.414	309.633	317.960
29	= Ergebnis (= Zeilen 26, 27 und 28)	-2.214.980	-2.209.549	-2.272.295	-2.615.244	-2.549.437	-2.592.839	-2.563.402	-2.579.935

Haushaltsplan 2015/2016

Bundesstadt Bonn

verantwortlich: Victoria Appelbe

Produktgruppe

1.15 Wirtschaft und Tourismus

1.15.01 Wirtschaftsförderung

**STADT.
CITY.
VILLE.
BONN.**

Teilfinanzplan Teil A: Zahlungsübersicht		Ergebnis des Jahres 2012	Ergebnis des Jahres 2013	Ansatz des Vorjahres 2014	Ansatz des Haushalts- jahres 2015	VE des Haushalts- jahres 2015	Ansatz des Haushalts- jahres 2016	VE des Haushalts- jahres 2016	Planung des Haushalts- jahres 2017	Planung des Haushalts- jahres 2018	Planung des Haushalts- jahres 2019
		1	2	3	4	5	6	7	8	9	10
Investitionstätigkeit											
Einzahlungen											
1	Einzahlungen aus Zuwendungen für Investitionsmaßnahmen	4.062									
2	+ Einzahlungen aus der Veräußerung von Sachanlagen										
3	+ Einzahlungen aus der Veräußerung von Finanzanlagen										
4	+ Einzahlungen aus Beiträgen und ähnlichen Entgelten										
5	+ sonstige Investitionseinzahlungen										
6	= Summe der investiven Einzahlungen	4.062	0	0	0	0	0	0	0	0	0
Auszahlungen											
7	- Auszahlungen für den Erwerb von Grundstücken und Gebäuden										
8	- Auszahlungen für Baumaßnahmen										
9	- Auszahlungen für den Erwerb von beweglichem Anlagevermögen	15.768	3.194	7.500	5.500		5.500		5.500	5.500	5.500
10	- Auszahlungen für den Erwerb von Finanzanlagen										
11	- Auszahlungen von aktivierbaren Zuwendungen										
12	- sonstige Investitionsauszahlungen										
13	= Summe der investiven Auszahlungen	15.768	3.194	7.500	5.500	0	5.500	0	5.500	5.500	5.500
14	= Saldo der Investitionstätigkeit (= Zeilen 6 und 13)	-11.706	-3.194	-7.500	-5.500	0	-5.500	0	-5.500	-5.500	-5.500

Haushaltsplan 2015/2016

Bundesstadt Bonn

verantwortlich: Victoria Appelbe

Produktgruppe

1.15 Wirtschaft und Tourismus

1.15.01 Wirtschaftsförderung

**STADT.
CITY.
VILLE.
BONN.**

Teilfinanzplan Teil B: Investitionseinzelmaßnahmen Investitionsmaßnahmen oberhalb der festgelegten Wertgrenzen		Ergebnis des Jahres 2012	Ergebnis des Jahres 2013	Ansatz des Vorjahres 2014	Ansatz des Haushalts- jahres 2015	VE des Haushalts- jahres 2015	Ansatz des Haushalts- jahres 2016	VE des Haushalts- jahres 2016	Planung des Haushalts- jahres 2017	Planung des Haushalts- jahres 2018	Planung des Haushalts- jahres 2019	bisher bereit- gestellt (einschl. Sp.3)	Gesamt- einzahl. / Gesamt- auszahl. (Sp.4,6,8-11)
		1	2	3	4	5	6	7	8	9	10	11	12
Ersatzbeschaffungen Wirtschaftsförderung													
1	Einzahlungen aus Investitionszuwendungen	4.062										10.107	10.107
8	- Auszahlungen für den Erwerb von beweglichem Anlagevermögen	15.768	3.194	7.500	5.500		5.500		5.500	5.500	5.500	55.682	83.182
12	= Saldo der Investitions- einzelmaßnahme	-11.706	-3.194	-7.500	-5.500	0	-5.500	0	-5.500	-5.500	-5.500	-45.575	-73.075

Haushaltsplan 2015/2016

Bundesstadt Bonn

verantwortlich: Victoria Appelbe

Produktgruppe

1.15 Wirtschaft und Tourismus

1.15.02 Tourismus

**STADT.
CITY.
VILLE.
BONN.**

Teilergebnisplan		Ergebnis des Jahres 2012	Ergebnis des Jahres 2013	Ansatz des Vorjahres 2014	Ansatz des Haushalts- jahres 2015	Ansatz des Haushalts- jahres 2016	Planung des Haushalts- jahres 2017	Planung des Haushalts- jahres 2018	Planung des Haushalts- jahres 2019
		1	2	3	4	5	6	7	8
1	Steuern und ähnliche Abgaben								
2	+ Zuwendungen und allgemeine Umlagen	7.139	7.139	8.978	8.629	8.587	8.602	8.591	8.413
3	+ Sonstige Transfererträge								
4	+ Öffentlich-rechtliche Leistungsentgelte								
5	+ Privatrechtliche Leistungsentgelte	168.734	171.655	175.000	176.000	176.000	177.760	179.538	181.333
6	+ Kostenerstattungen und Kostenumlagen	81	24	30	19	19	19	19	19
7	+ Sonstige ordentliche Erträge	152.131	163.549	2.866	146.418	146.418	146.426	146.426	146.426
8	+ Aktivierte Eigenleistungen								
9	+/- Bestandsveränderungen	21.619	-24.342						
10	= Ordentliche Erträge	349.704	318.025	186.874	331.066	331.024	332.807	334.574	336.191
11	- Personalaufwendungen	805.594	857.250	817.683	931.259	953.670	962.469	969.089	982.357
12	- Versorgungsaufwendungen	34.094	27.592	22.938	32.617	29.079	32.399	30.260	33.566
13	- Aufwendungen für Sach- und Dienstleistungen	131.329	156.140	152.398	170.013	166.078	166.111	167.055	167.247
14	- Bilanzielle Abschreibungen	102.253	10.293	11.894	10.278	10.485	10.846	11.120	11.629
15	- Transferaufwendungen	824.961	735.816	461.500	774.081	774.081	774.081	774.081	774.081
16	- Sonstige ordentliche Aufwendungen	69.220	56.600	94.750	85.012	86.461	87.510	84.874	80.399
17	= Ordentliche Aufwendungen	1.967.451	1.843.691	1.561.163	2.003.260	2.019.854	2.033.416	2.036.479	2.049.279
18	= Ergebnis der laufenden Verwaltungstätigkeit (= Zeilen 10 und 17)	-1.617.747	-1.525.666	-1.374.289	-1.672.194	-1.688.830	-1.700.609	-1.701.905	-1.713.088

Haushaltsplan 2015/2016

Bundesstadt Bonn

verantwortlich: Victoria Appelbe

Produktgruppe

1.15 Wirtschaft und Tourismus

1.15.02 Tourismus

**STADT.
CITY.
VILLE.
BONN.**

Teilergebnisplan		Ergebnis des Jahres 2012	Ergebnis des Jahres 2013	Ansatz des Vorjahres 2014	Ansatz des Haushalts- jahres 2015	Ansatz des Haushalts- jahres 2016	Planung des Haushalts- jahres 2017	Planung des Haushalts- jahres 2018	Planung des Haushalts- jahres 2019
		1	2	3	4	5	6	7	8
19	+ Finanzerträge								
20	- Zinsen und sonstige Finanzaufwendungen		145						
21	= Finanzergebnis (= Zeilen 19 und 20)	0	-145	0	0	0	0	0	0
22	= Ordentliches Ergebnis (= Zeilen 18 und 21)	-1.617.747	-1.525.811	-1.374.289	-1.672.194	-1.688.830	-1.700.609	-1.701.905	-1.713.088
23	+ Außerordentliche Erträge								
24	- Außerordentliche Aufwendungen								
25	= Außerordentliches Ergebnis (= Zeilen 23 und 24)	0	0	0	0	0	0	0	0
26	= Ergebnis - vor Berücksichtigung der internen Leistungsbeziehungen (= Zeilen 22 und 25)	-1.617.747	-1.525.811	-1.374.289	-1.672.194	-1.688.830	-1.700.609	-1.701.905	-1.713.088
27	+ Erträge aus internen Leistungsbeziehungen								
28	- Aufwendungen aus internen Leistungsbeziehungen	252.977	213.391	296.646	292.716	289.758	296.742	300.643	310.781
29	= Ergebnis (= Zeilen 26, 27 und 28)	-1.870.724	-1.739.202	-1.670.935	-1.964.910	-1.978.588	-1.997.351	-2.002.548	-2.023.869

Haushaltsplan 2015/2016

Bundesstadt Bonn

verantwortlich: Victoria Appelbe

Produktgruppe

1.15 Wirtschaft und Tourismus

1.15.02 Tourismus

**STADT.
CITY.
VILLE.
BONN.**

Teilfinanzplan Teil A: Zahlungsübersicht		Ergebnis des Jahres 2012	Ergebnis des Jahres 2013	Ansatz des Vorjahres 2014	Ansatz des Haushalts- jahres 2015	VE des Haushalts- jahres 2015	Ansatz des Haushalts- jahres 2016	VE des Haushalts- jahres 2016	Planung des Haushalts- jahres 2017	Planung des Haushalts- jahres 2018	Planung des Haushalts- jahres 2019
		1	2	3	4	5	6	7	8	9	10
Investitionstätigkeit											
Einzahlungen											
1	- Einzahlungen aus Zuwendungen für Investitionsmaßnahmen										
2	+ Einzahlungen aus der Veräußerung von Sachanlagen										
3	+ Einzahlungen aus der Veräußerung von Finanzanlagen										
4	+ Einzahlungen aus Beiträgen und ähnlichen Entgelten										
5	+ sonstige Investitionseinzahlungen										
6	= Summe der investiven Einzahlungen	0	0	0	0	0	0	0	0	0	0
Auszahlungen											
7	- Auszahlungen für den Erwerb von Grundstücken und Gebäuden										
8	- Auszahlungen für Baumaßnahmen										
9	- Auszahlungen für den Erwerb von beweglichem Anlagevermögen	2.142	4.555	5.500	4.000		4.000		4.000	4.000	4.000
10	- Auszahlungen für den Erwerb von Finanzanlagen	520									
11	- Auszahlungen von aktivierbaren Zuwendungen										
12	- sonstige Investitionsauszahlungen										
13	= Summe der investiven Auszahlungen	2.662	4.555	5.500	4.000	0	4.000	0	4.000	4.000	4.000
14	= Saldo der Investitionstätigkeit (= Zeilen 6 und 13)	-2.662	-4.555	-5.500	-4.000	0	-4.000	0	-4.000	-4.000	-4.000

Haushaltsplan 2015/2016

Bundesstadt Bonn

verantwortlich: Victoria Appelbe

Produktgruppe

1.15 Wirtschaft und Tourismus

1.15.02 Tourismus

**STADT.
CITY.
VILLE.
BONN.**

Teilfinanzplan Teil B: Investitionseinzelmaßnahmen Investitionsmaßnahmen oberhalb der festgelegten Wertgrenzen		Ergebnis des Jahres 2012	Ergebnis des Jahres 2013	Ansatz des Vorjahres 2014	Ansatz des Haushalts- jahres 2015	VE des Haushalts- jahres 2015	Ansatz des Haushalts- jahres 2016	VE des Haushalts- jahres 2016	Planung des Haushalts- jahres 2017	Planung des Haushalts- jahres 2018	Planung des Haushalts- jahres 2019	bisher bereit- gestellt (einschl. Sp.3)	Gesamt- einzahl. / Gesamt- auszahl. (Sp.4,6,8-11)
		1	2	3	4	5	6	7	8	9	10	11	12
Ersatzbeschaffungen Tourismus													
8	Auszahlungen für den Erwerb - von beweglichem Anlagevermögen	2.142	4.555	5.500	4.000		4.000		4.000	4.000	4.000	23.976	43.976
12	= Saldo der Investitions- einzelmaßnahme	-2.142	-4.555	-5.500	-4.000	0	-4.000	0	-4.000	-4.000	-4.000	-23.976	-43.976

Verantwortlich: Martin Krämer

Produktgruppe

1.15 Wirtschaft und Tourismus

1.15.03 Beethovenhalle

**STADT.
CITY.
VILLE.
BONN.**

[illegible]

Haushaltsplan 2015/2016

Bundesstadt Bonn

verantwortlich: Jürgen Braun

Produktgruppe

1.15 Wirtschaft und Tourismus

1.15.04 Veranstaltungskoordination

**STADT.
CITY.
VILLE.
BONN.**

Teilergebnisplan		Ergebnis des Jahres 2012	Ergebnis des Jahres 2013	Ansatz des Vorjahres 2014	Ansatz des Haushalts- jahres 2015	Ansatz des Haushalts- jahres 2016	Planung des Haushalts- jahres 2017	Planung des Haushalts- jahres 2018	Planung des Haushalts- jahres 2019
		1	2	3	4	5	6	7	8
1	Steuern und ähnliche Abgaben								
2	+ Zuwendungen und allgemeine Umlagen								
3	+ Sonstige Transfererträge								
4	+ Öffentlich-rechtliche Leistungsentgelte								
5	+ Privatrechtliche Leistungsentgelte								
6	+ Kostenerstattungen und Kostenumlagen								
7	+ Sonstige ordentliche Erträge								
8	+ Aktivierte Eigenleistungen								
9	+/- Bestandsveränderungen								
10	= Ordentliche Erträge	0	0	0	0	0	0	0	0
11	- Personalaufwendungen	-1							
12	- Versorgungsaufwendungen								
13	- Aufwendungen für Sach- und Dienstleistungen								
14	- Bilanzielle Abschreibungen								
15	- Transferaufwendungen								
16	- Sonstige ordentliche Aufwendungen								
17	= Ordentliche Aufwendungen	-1	0	0	0	0	0	0	0
18	= Ergebnis der laufenden Verwaltungstätigkeit (= Zeilen 10 und 17)	1	0	0	0	0	0	0	0

Haushaltsplan 2015/2016

Bundesstadt Bonn

verantwortlich: Jürgen Braun

Produktgruppe

1.15 Wirtschaft und Tourismus

1.15.04 Veranstaltungskoordination

**STADT.
CITY.
VILLE.
BONN.**

Teilergebnisplan		Ergebnis des Jahres 2012	Ergebnis des Jahres 2013	Ansatz des Vorjahres 2014	Ansatz des Haushalts- jahres 2015	Ansatz des Haushalts- jahres 2016	Planung des Haushalts- jahres 2017	Planung des Haushalts- jahres 2018	Planung des Haushalts- jahres 2019
		1	2	3	4	5	6	7	8
19	+ Finanzerträge								
20	- Zinsen und sonstige Finanzaufwendungen								
21	= Finanzergebnis (= Zeilen 19 und 20)	0	0	0	0	0	0	0	0
22	= Ordentliches Ergebnis (= Zeilen 18 und 21)	1	0	0	0	0	0	0	0
23	+ Außerordentliche Erträge								
24	- Außerordentliche Aufwendungen								
25	= Außerordentliches Ergebnis (= Zeilen 23 und 24)	0	0	0	0	0	0	0	0
26	= Ergebnis - vor Berücksichtigung der internen Leistungsbeziehungen (= Zeilen 22 und 25)	1	0	0	0	0	0	0	0
27	+ Erträge aus internen Leistungsbeziehungen								
28	- Aufwendungen aus internen Leistungsbeziehungen								
29	= Ergebnis (= Zeilen 26, 27 und 28)	1	0	0	0	0	0	0	0

verantwortlich: Jürgen Braun

Produktgruppe

1.15 Wirtschaft und Tourismus

1.15.04 Veranstaltungskoordination

**STADT.
CITY.
VILLE.
BONN.**

Teilfinanzplan Teil B: Investitionseinzelmaßnahmen Investitionsmaßnahmen oberhalb der festgelegten Wertgrenzen		Ergebnis des Jahres 2012	Ergebnis des Jahres 2013	Ansatz des Vorjahres 2014	Ansatz des Haushalts- jahres 2015	VE des Haushalts- jahres 2015	Ansatz des Haushalts- jahres 2016	VE des Haushalts- jahres 2016	Planung des Haushalts- jahres 2017	Planung des Haushalts- jahres 2018	Planung des Haushalts- jahres 2019	bisher bereit- gestellt (einschl. Sp.3)	Gesamt- einzahl. / Gesamt- auszahl. (Sp.4,6,8-11)
		1	2	3	4	5	6	7	8	9	10	11	12
Ersatzbeschaff. Veranstaltungskoord.													
8	-	Auszahlungen für den Erwerb von beweglichem Anlagevermögen	3.445									15.887	15.887
12	=	Saldo der Investitions- einzelmaßnahme	-3.445	0	0	0	0	0	0	0	0	-15.887	-15.887

Haushaltsplan 2015/2016

Bundesstadt Bonn

verantwortlich: Projektgr. Konferenzzentr

Produktgruppe

1.15 Wirtschaft und Tourismus

1.15.05 Kongresszentrum

**STADT.
CITY.
VILLE.
BONN.**

Teilergebnisplan		Ergebnis des Jahres 2012	Ergebnis des Jahres 2013	Ansatz des Vorjahres 2014	Ansatz des Haushalts- jahres 2015	Ansatz des Haushalts- jahres 2016	Planung des Haushalts- jahres 2017	Planung des Haushalts- jahres 2018	Planung des Haushalts- jahres 2019
		1	2	3	4	5	6	7	8
1	Steuern und ähnliche Abgaben								
2	+ Zuwendungen und allgemeine Umlagen								
3	+ Sonstige Transfererträge								
4	+ Öffentlich-rechtliche Leistungsentgelte								
5	+ Privatrechtliche Leistungsentgelte								
6	+ Kostenerstattungen und Kostenumlagen								
7	+ Sonstige ordentliche Erträge								
8	+ Aktivierte Eigenleistungen								
9	+/- Bestandsveränderungen								
10	= Ordentliche Erträge	0	0	0	0	0	0	0	0
11	- Personalaufwendungen								
12	- Versorgungsaufwendungen								
13	- Aufwendungen für Sach- und Dienstleistungen								
14	- Bilanzielle Abschreibungen								
15	- Transferaufwendungen								
16	- Sonstige ordentliche Aufwendungen								
17	= Ordentliche Aufwendungen	0	0	0	0	0	0	0	0
18	= Ergebnis der laufenden Verwaltungstätigkeit (= Zeilen 10 und 17)	0	0	0	0	0	0	0	0

Haushaltsplan 2015/2016

Bundesstadt Bonn

verantwortlich: Projektgr. Konferenzzentr

Produktgruppe

1.15 Wirtschaft und Tourismus

1.15.05 Kongresszentrum

**STADT.
CITY.
VILLE.
BONN.**

Teilergebnisplan		Ergebnis des Jahres 2012	Ergebnis des Jahres 2013	Ansatz des Vorjahres 2014	Ansatz des Haushalts- jahres 2015	Ansatz des Haushalts- jahres 2016	Planung des Haushalts- jahres 2017	Planung des Haushalts- jahres 2018	Planung des Haushalts- jahres 2019
		1	2	3	4	5	6	7	8
19	+ Finanzerträge								
20	- Zinsen und sonstige Finanzaufwendungen								
21	= Finanzergebnis (= Zeilen 19 und 20)	0	0	0	0	0	0	0	0
22	= Ordentliches Ergebnis (= Zeilen 18 und 21)	0	0	0	0	0	0	0	0
23	+ Außerordentliche Erträge								
24	- Außerordentliche Aufwendungen								
25	= Außerordentliches Ergebnis (= Zeilen 23 und 24)	0	0	0	0	0	0	0	0
26	= Ergebnis - vor Berücksichtigung der internen Leistungsbeziehungen (= Zeilen 22 und 25)	0	0	0	0	0	0	0	0
27	+ Erträge aus internen Leistungsbeziehungen								
28	- Aufwendungen aus internen Leistungsbeziehungen								
29	= Ergebnis (= Zeilen 26, 27 und 28)	0	0	0	0	0	0	0	0

Haushaltsplan 2015/2016

Bundesstadt Bonn

verantwortlich: Martin Krämer

Produktgruppe

1.15 Wirtschaft und Tourismus

1.15.06 Beethovenhalle (BgA) nur 2010

**STADT.
CITY.
VILLE.
BONN.**

Teilergebnisplan		Ergebnis des Jahres 2012	Ergebnis des Jahres 2013	Ansatz des Vorjahres 2014	Ansatz des Haushalts- jahres 2015	Ansatz des Haushalts- jahres 2016	Planung des Haushalts- jahres 2017	Planung des Haushalts- jahres 2018	Planung des Haushalts- jahres 2019
		1	2	3	4	5	6	7	8
1	Steuern und ähnliche Abgaben								
2	+ Zuwendungen und allgemeine Umlagen								
3	+ Sonstige Transfererträge								
4	+ Öffentlich-rechtliche Leistungsentgelte								
5	+ Privatrechtliche Leistungsentgelte								
6	+ Kostenerstattungen und Kostenumlagen								
7	+ Sonstige ordentliche Erträge								
8	+ Aktivierte Eigenleistungen								
9	+/- Bestandsveränderungen								
10	= Ordentliche Erträge	0	0	0	0	0	0	0	0
11	- Personalaufwendungen								
12	- Versorgungsaufwendungen								
13	- Aufwendungen für Sach- und Dienstleistungen								
14	- Bilanzielle Abschreibungen								
15	- Transferaufwendungen								
16	- Sonstige ordentliche Aufwendungen								
17	= Ordentliche Aufwendungen	0	0	0	0	0	0	0	0
18	= Ergebnis der laufenden Verwaltungstätigkeit (= Zeilen 10 und 17)	0	0	0	0	0	0	0	0

Haushaltsplan 2015/2016

Bundesstadt Bonn

verantwortlich: Martin Krämer

Produktgruppe

1.15 Wirtschaft und Tourismus

1.15.06 Beethovenhalle (BgA) nur 2010

**STADT.
CITY.
VILLE.
BONN.**

Teilergebnisplan		Ergebnis des Jahres 2012	Ergebnis des Jahres 2013	Ansatz des Vorjahres 2014	Ansatz des Haushalts- jahres 2015	Ansatz des Haushalts- jahres 2016	Planung des Haushalts- jahres 2017	Planung des Haushalts- jahres 2018	Planung des Haushalts- jahres 2019
		1	2	3	4	5	6	7	8
19	+ Finanzerträge								
20	- Zinsen und sonstige Finanzaufwendungen								
21	= Finanzergebnis (= Zeilen 19 und 20)	0	0	0	0	0	0	0	0
22	= Ordentliches Ergebnis (= Zeilen 18 und 21)	0	0	0	0	0	0	0	0
23	+ Außerordentliche Erträge								
24	- Außerordentliche Aufwendungen								
25	= Außerordentliches Ergebnis (= Zeilen 23 und 24)	0	0	0	0	0	0	0	0
26	= Ergebnis - vor Berücksichtigung der internen Leistungsbeziehungen (= Zeilen 22 und 25)	0	0	0	0	0	0	0	0
27	+ Erträge aus internen Leistungsbeziehungen								
28	- Aufwendungen aus internen Leistungsbeziehungen								
29	= Ergebnis (= Zeilen 26, 27 und 28)	0	0	0	0	0	0	0	0

verantwortlich: Martin Krämer

Produktgruppe

1.15 Wirtschaft und Tourismus

1.15.06 Beethovenhalle (BgA) nur 2010

**STADT.
CITY.
VILLE.
BONN.**

Teilfinanzplan Teil B: Investitionseinzelmaßnahmen Investitionsmaßnahmen oberhalb der festgelegten Wertgrenzen		Ergebnis des Jahres 2012	Ergebnis des Jahres 2013	Ansatz des Vorjahres 2014	Ansatz des Haushalts- jahres 2015	VE des Haushalts- jahres 2015	Ansatz des Haushalts- jahres 2016	VE des Haushalts- jahres 2016	Planung des Haushalts- jahres 2017	Planung des Haushalts- jahres 2018	Planung des Haushalts- jahres 2019	bisher bereit- gestellt (einschl. Sp.3)	Gesamt- einzahl. / Gesamt- auszahl. (Sp.4,6,8-11)
		1	2	3	4	5	6	7	8	9	10	11	12
Ersatzbeschaffungen Beethovenhalle (BgA)													
8	- Auszahlungen für den Erwerb von beweglichem Anlagevermögen											43.605	43.605
12	= Saldo der Investitions- einzelmaßnahme	0	0	0	0	0	0	0	0	0	0	-43.605	-43.605

Haushaltsplan 2015/2016

Bundesstadt Bonn

verantwortlich: Andreas Oliver Koch

Produktgruppe

1.15 Wirtschaft und Tourismus

1.15.07 Konferenzzentrum/Beethovenhalle

**STADT.
CITY.
VILLE.
BONN.**

Teilergebnisplan		Ergebnis des Jahres 2012	Ergebnis des Jahres 2013	Ansatz des Vorjahres 2014	Ansatz des Haushalts- jahres 2015	Ansatz des Haushalts- jahres 2016	Planung des Haushalts- jahres 2017	Planung des Haushalts- jahres 2018	Planung des Haushalts- jahres 2019
		1	2	3	4	5	6	7	8
1	Steuern und ähnliche Abgaben								
2	+ Zuwendungen und allgemeine Umlagen	28.666	2.098.786	820.352	3.115.149	944.824	1.674.165	1.679.165	1.684.165
3	+ Sonstige Transfererträge								
4	+ Öffentlich-rechtliche Leistungsentgelte								
5	+ Privatrechtliche Leistungsentgelte	1.856.861	1.751.368	4.974.766	5.350.472	9.402.628	7.839.128	9.393.778	10.363.078
6	+ Kostenerstattungen und Kostenumlagen	225.206	6.018	97	15	15	15	15	15
7	+ Sonstige ordentliche Erträge	2.550.956	3.033.311	1.482.106	1.923.110	452.232	398.237	574.687	664.687
8	+ Aktivierte Eigenleistungen		7.983						
9	+/- Bestandsveränderungen								
10	= Ordentliche Erträge	4.661.689	6.897.466	7.277.321	10.388.746	10.799.699	9.911.545	11.647.645	12.711.945
11	- Personalaufwendungen	2.078.928	1.772.771	2.568.190	2.634.359	2.318.528	2.352.895	2.386.441	2.425.015
12	- Versorgungsaufwendungen	111.451	18.989	92.899	21.559	19.220	21.414	20.001	22.186
13	- Aufwendungen für Sach- und Dienstleistungen	6.240.613	6.205.545	8.513.318	12.076.670	11.942.899	11.233.387	10.723.663	11.676.620
14	- Bilanzielle Abschreibungen	643.120	701.163	1.950.782	869.376	2.100.708	2.180.353	2.328.138	3.234.357
15	- Transferaufwendungen	6.800.000							
16	- Sonstige ordentliche Aufwendungen	457.306	2.357.732	1.484.077	3.767.301	1.071.439	650.651	665.549	611.076
17	= Ordentliche Aufwendungen	16.331.418	11.056.200	14.609.266	19.369.265	17.452.794	16.438.700	16.123.792	17.969.254
18	= Ergebnis der laufenden Verwaltungstätigkeit (= Zeilen 10 und 17)	-11.669.729	-4.158.734	-7.331.945	-8.980.519	-6.653.095	-6.527.155	-4.476.147	-5.257.309

Haushaltsplan 2015/2016

Bundesstadt Bonn

verantwortlich: Andreas Oliver Koch

Produktgruppe

1.15 Wirtschaft und Tourismus

1.15.07 Konferenzzentrum/Beethovenhalle

**STADT.
CITY.
VILLE.
BONN.**

Teilergebnisplan		Ergebnis des Jahres 2012	Ergebnis des Jahres 2013	Ansatz des Vorjahres 2014	Ansatz des Haushalts- jahres 2015	Ansatz des Haushalts- jahres 2016	Planung des Haushalts- jahres 2017	Planung des Haushalts- jahres 2018	Planung des Haushalts- jahres 2019
		1	2	3	4	5	6	7	8
19	+ Finanzerträge	1.233.821	1.201.706	1.156.400	1.212.068	1.329.345	1.374.919	1.449.092	1.458.327
20	- Zinsen und sonstige Finanzaufwendungen	970.947	1.168.608	2.500.000	2.618.230	3.098.626	3.049.329	2.946.441	2.828.227
21	= Finanzergebnis (= Zeilen 19 und 20)	262.874	33.098	-1.343.600	-1.406.162	-1.769.281	-1.674.410	-1.497.349	-1.369.900
22	= Ordentliches Ergebnis (= Zeilen 18 und 21)	-11.406.855	-4.125.636	-8.675.545	-10.386.681	-8.422.376	-8.201.565	-5.973.496	-6.627.209
23	+ Außerordentliche Erträge								
24	- Außerordentliche Aufwendungen								
25	= Außerordentliches Ergebnis (= Zeilen 23 und 24)	0	0	0	0	0	0	0	0
26	= Ergebnis - vor Berücksichtigung der internen Leistungsbeziehungen (= Zeilen 22 und 25)	-11.406.855	-4.125.636	-8.675.545	-10.386.681	-8.422.376	-8.201.565	-5.973.496	-6.627.209
27	+ Erträge aus internen Leistungsbeziehungen								
28	- Aufwendungen aus internen Leistungsbeziehungen	515.713	1.172.967	806.822	905.169	931.534	927.400	985.276	1.030.945
29	= Ergebnis (= Zeilen 26, 27 und 28)	-11.922.568	-5.298.603	-9.482.367	-11.291.850	-9.353.910	-9.128.965	-6.958.772	-7.658.154

Haushaltsplan 2015/2016

Bundesstadt Bonn

verantwortlich: Andreas Oliver Koch

Produktgruppe

1.15 Wirtschaft und Tourismus

1.15.07 Konferenzzentrum/Beethovenhalle

**STADT.
CITY.
VILLE.
BONN.**

Teilfinanzplan Teil A: Zahlungsübersicht		Ergebnis des Jahres 2012	Ergebnis des Jahres 2013	Ansatz des Vorjahres 2014	Ansatz des Haushalts- jahres 2015	VE des Haushalts- jahres 2015	Ansatz des Haushalts- jahres 2016	VE des Haushalts- jahres 2016	Planung des Haushalts- jahres 2017	Planung des Haushalts- jahres 2018	Planung des Haushalts- jahres 2019
		1	2	3	4	5	6	7	8	9	10
Investitionstätigkeit											
Einzahlungen											
1	- Einzahlungen aus Zuwendungen für Investitionsmaßnahmen			10.736.850	29.326.399		12.006.600				
2	+ Einzahlungen aus der Veräußerung von Sachanlagen										
3	+ Einzahlungen aus der Veräußerung von Finanzanlagen				5.168.276		5.168.276		5.168.276	5.213.276	
4	+ Einzahlungen aus Beiträgen und ähnlichen Entgelten										
5	+ sonstige Investitionseinzahlungen										
6	= Summe der investiven Einzahlungen	0	0	10.736.850	34.494.675	0	17.174.876	0	5.168.276	5.213.276	0
Auszahlungen											
7	- Auszahlungen für den Erwerb von Grundstücken und Gebäuden										
8	- Auszahlungen für Baumaßnahmen	11.405.892	7.962.538	18.500.000	28.177.018	5.000.000	5.000.000	8.500.000	8.500.000		
9	- Auszahlungen für den Erwerb von beweglichem Anlagevermögen	84.852	115.263	121.000	1.085.624		445.000		400.000	445.000	500.000
10	- Auszahlungen für den Erwerb von Finanzanlagen			1.500.000	6.637.676		6.637.676		6.637.676	6.682.676	1.469.400
11	- Auszahlungen von aktivierbaren Zuwendungen										
12	- sonstige Investitionsauszahlungen										
13	= Summe der investiven Auszahlungen	11.490.744	8.077.801	20.121.000	35.900.318	5.000.000	12.082.676	8.500.000	15.537.676	7.127.676	1.969.400
14	= Saldo der Investitionstätigkeit (= Zeilen 6 und 13)	-11.490.744	-8.077.801	-9.384.150	-1.405.643	-5.000.000	5.092.200	-8.500.000	-10.369.400	-1.914.400	-1.969.400

Haushaltsplan 2015/2016

Bundesstadt Bonn

verantwortlich: Andreas Oliver Koch

Produktgruppe

1.15 Wirtschaft und Tourismus

1.15.07 Konferenzzentrum/Beethovenhalle

**STADT.
CITY.
VILLE.
BONN.**

Teilfinanzplan Teil B: Investitionseinzelmaßnahmen Investitionsmaßnahmen oberhalb der festgelegten Wertgrenzen		Ergebnis des Jahres 2012	Ergebnis des Jahres 2013	Ansatz des Vorjahres 2014	Ansatz des Haushalts- jahres 2015	VE des Haushalts- jahres 2015	Ansatz des Haushalts- jahres 2016	VE des Haushalts- jahres 2016	Planung des Haushalts- jahres 2017	Planung des Haushalts- jahres 2018	Planung des Haushalts- jahres 2019	bisher bereit- gestellt (einschl. Sp.3)	Gesamt- einzahl. / Gesamt- auszahl. (Sp.4,6,8-11)
		1	2	3	4	5	6	7	8	9	10	11	12
Ersatzbeschaffung Bürogeräte													
8	- Auszahlungen für den Erwerb von beweglichem Anlagevermögen			1.000								1.000	1.000
12	= Saldo der Investitions- einzelmaßnahme	0	0	-1.000	0	0	0	0	0	0	0	-1.000	-1.000
BK Beethovenhalle													
7	- Auszahlungen für Baumaßnahmen	19.218	424.706	5.000.000		5.000.000	5.000.000	8.500.000	8.500.000			5.453.406	18.953.406
8	- Auszahlungen für den Erwerb von beweglichem Anlagevermögen	34.785	62.258	60.000	45.000		45.000			45.000	100.000	157.453	392.453
12	= Saldo der Investitions- einzelmaßnahme	-54.004	-486.964	-5.060.000	-45.000	-5.000.000	-5.045.000	-8.500.000	-8.500.000	-45.000	-100.000	-5.610.859	-19.345.859
WCCB-Bestandsbauten													
7	- Auszahlungen für Baumaßnahmen		78.433									78.433	78.433
8	- Auszahlungen für den Erwerb von beweglichem Anlagevermögen	49.521	53.005	60.000	266.924		200.000		200.000	200.000	200.000	168.822	1.235.746
12	= Saldo der Investitions- einzelmaßnahme	-49.521	-131.438	-60.000	-266.924	0	-200.000	0	-200.000	-200.000	-200.000	-247.255	-1.314.179

Haushaltsplan 2015/2016

Bundesstadt Bonn

verantwortlich: Andreas Oliver Koch

Produktgruppe

1.15 Wirtschaft und Tourismus

1.15.07 Konferenzzentrum/Beethovenhalle

**STADT.
CITY.
VILLE.
BONN.**

Teilfinanzplan Teil B: Investitionseinzelmaßnahmen Investitionsmaßnahmen oberhalb der festgelegten Wertgrenzen		Ergebnis des Jahres 2012	Ergebnis des Jahres 2013	Ansatz des Vorjahres 2014	Ansatz des Haushalts- jahres 2015	VE des Haushalts- jahres 2015	Ansatz des Haushalts- jahres 2016	VE des Haushalts- jahres 2016	Planung des Haushalts- jahres 2017	Planung des Haushalts- jahres 2018	Planung des Haushalts- jahres 2019	bisher bereit- gestellt (einschl. Sp.3)	Gesamt- einzahl. / Gesamt- auszahl. (Sp.4,6,8-11)
		1	2	3	4	5	6	7	8	9	10	11	12
Fertigstellung Konferenzzentrum													
1	Einzahlungen aus Investitionszuwendungen			10.736.850	29.326.399		12.006.600					10.736.850	52.069.849
7	- Auszahlungen für Baumaßnahmen	11.386.674	7.459.399	13.500.000	28.177.018							71.996.073	100.173.091
8	- Auszahlungen für den Erwerb von beweglichem Anlagevermögen	546			773.700		200.000		200.000	200.000	200.000	546	1.574.246
12	= Saldo der Investitions- einzelmaßnahme	-11.387.219	-7.459.399	-2.763.150	375.681	0	11.806.600	0	-200.000	-200.000	-200.000	-61.259.769	-49.677.488

Haushaltsplan 2015/2016

Bundesstadt Bonn

verantwortlich: Josef Kömpel

Produktgruppe

1.15 Wirtschaft und Tourismus

1.15.10 Anteile an Unternehmen

**STADT.
CITY.
VILLE.
BONN.**

Teilergebnisplan		Ergebnis des Jahres 2012	Ergebnis des Jahres 2013	Ansatz des Vorjahres 2014	Ansatz des Haushalts- jahres 2015	Ansatz des Haushalts- jahres 2016	Planung des Haushalts- jahres 2017	Planung des Haushalts- jahres 2018	Planung des Haushalts- jahres 2019
		1	2	3	4	5	6	7	8
1	Steuern und ähnliche Abgaben								
2	+ Zuwendungen und allgemeine Umlagen								
3	+ Sonstige Transfererträge								
4	+ Öffentlich-rechtliche Leistungsentgelte								
5	+ Privatrechtliche Leistungsentgelte								
6	+ Kostenerstattungen und Kostenumlagen								
7	+ Sonstige ordentliche Erträge								
8	+ Aktivierte Eigenleistungen								
9	+/- Bestandsveränderungen								
10	= Ordentliche Erträge	0	0	0	0	0	0	0	0
11	- Personalaufwendungen								
12	- Versorgungsaufwendungen								
13	- Aufwendungen für Sach- und Dienstleistungen								
14	- Bilanzielle Abschreibungen	1.852.920							
15	- Transferaufwendungen	30.585	93.345	93.000	42.500	42.500			
16	- Sonstige ordentliche Aufwendungen								
17	= Ordentliche Aufwendungen	1.883.505	93.345	93.000	42.500	42.500	0	0	0
18	= Ergebnis der laufenden Verwaltungstätigkeit (= Zeilen 10 und 17)	-1.883.505	-93.345	-93.000	-42.500	-42.500	0	0	0

Haushaltsplan 2015/2016

Bundesstadt Bonn

verantwortlich: Josef Kömpel

Produktgruppe

1.15 Wirtschaft und Tourismus

1.15.10 Anteile an Unternehmen

**STADT.
CITY.
VILLE.
BONN.**

Teilergebnisplan		Ergebnis des Jahres 2012	Ergebnis des Jahres 2013	Ansatz des Vorjahres 2014	Ansatz des Haushalts- jahres 2015	Ansatz des Haushalts- jahres 2016	Planung des Haushalts- jahres 2017	Planung des Haushalts- jahres 2018	Planung des Haushalts- jahres 2019
		1	2	3	4	5	6	7	8
19	+ Finanzerträge	259.200	549.052	238.718	1.001.318	995.318	907.318	2.907.318	3.907.318
20	- Zinsen und sonstige Finanzaufwendungen								
21	= Finanzergebnis (= Zeilen 19 und 20)	259.200	549.052	238.718	1.001.318	995.318	907.318	2.907.318	3.907.318
22	= Ordentliches Ergebnis (= Zeilen 18 und 21)	-1.624.305	455.707	145.718	958.818	952.818	907.318	2.907.318	3.907.318
23	+ Außerordentliche Erträge								
24	- Außerordentliche Aufwendungen								
25	= Außerordentliches Ergebnis (= Zeilen 23 und 24)	0	0	0	0	0	0	0	0
26	= Ergebnis - vor Berücksichtigung der internen Leistungsbeziehungen (= Zeilen 22 und 25)	-1.624.305	455.707	145.718	958.818	952.818	907.318	2.907.318	3.907.318
27	+ Erträge aus internen Leistungsbeziehungen								
28	- Aufwendungen aus internen Leistungsbeziehungen			4.012.211					
29	= Ergebnis (= Zeilen 26, 27 und 28)	-1.624.305	455.707	-3.866.493	958.818	952.818	907.318	2.907.318	3.907.318