



 KREISSTADT **SIEGBURG**

SIEGBURG

DIE ENTDECKERSTADT

ENTDECKEN SIE SIEGBURG

Siegburg ist immer (wieder) einen Besuch wert. Die traditionsreiche, lebendige Stadt am Fuß des Michaelsberges bietet ihren Gästen neben zahlreichen historischen Sehenswürdigkeiten ein abwechslungsreiches Programm für jeden Anspruch. Dabei finden sowohl kulturinteressierte als auch freizeitorientierte Besucher ihre ganz persönlichen Highlights. Und wer seinen Ausflug nach Siegburg mit ein wenig Entspannung oder kulinarischen Genüssen beenden möchte, wird nicht enttäuscht. Entdecken Sie Siegburg!

Genießen Sie ...

- bedeutende Sehenswürdigkeiten aus 900 Jahren Stadtgeschichte; zum Beispiel die barocke Benediktinerabtei, die Kirche Sankt Servatius mit dem berühmten Kirchenschatz oder das Stadtmuseum mit seiner stadtgeschichtlichen Sammlung.
- attraktive Einkaufsmöglichkeiten in der stimmungsvollen Siegburger City.
- eine lebendige und abwechslungsreiche Gastronomie-Szene.

- anspruchsvolle Unterhaltung bei zahlreichen Kulturveranstaltungen.
- Erholungs- und Wandermöglichkeiten in den Wäldern und den romantischen Auen von Sieg und Agger.

Und falls Sie gerne etwas länger bleiben möchten: Ob Luxushotel, Pension oder Ferienwohnung, Siegburg bietet ein vielfältiges Übernachtungsangebot.

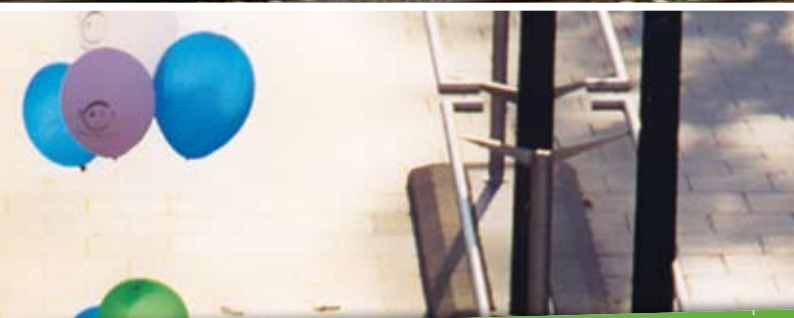


SIEGBURG IST SCHNELL ERREICHT

Nur 37 Minuten braucht ein ICE vom Frankfurter Flughafen bis zum Siegburger Bahnhof. Schnell geht's auch mit dem Auto; zwei Autobahnen verbinden Siegburg mit Bonn, Köln und Frankfurt. Und bei Anreise mit dem Flugzeug gelangen Sie vom Köln/Bonner Flughafen in Minutenschnelle in die Kreisstadt.







DIE STADT FÜR ENTDECKER

Es ist die hohe Lebensqualität, welche die Siegburgerinnen und Siegburger sowie ihre Gäste an der Stadt so schätzen. Historische Gebäude, intakte Natur, eine einladende Fußgängerzone – die Stadt hat trotz ihrer Nähe zu den Ballungsräumen von Bonn und Köln ihren eigenen und unverwechselbaren Charakter behalten: modern und attraktiv, trotzdem gemütlich und liebenswert.

Siegburg ist eine Stadt in Bewegung: das zeigen der neue ICE-Bahnhof und die in unmittelbarer Nähe gelegene Fußgängerzone mit Wohlfühlgarantie!

Eine optimale Infrastruktur, beste Einkaufsmöglichkeiten und eine Vielfalt an Sport- und Kulturangeboten begeistern nicht nur die Besucher. Die attraktive Lage zwischen Köln und Bonn einerseits und die unmittelbare Nähe einer intakten Natur anderer-

seits garantieren ein abwechslungsreiches Freizeitprogramm für jeden Geschmack. Siegburg ist eine Stadt der Erholung: Im Herzen Siegburgs bieten der Michaelsberg und die ihn umgebenden Parkanlagen ebenso wie die Spazierwege entlang des Mühlengrabens beschauliche Ruhezonen. Wenige Minuten vom Stadtzentrum entfernt sind die Siegauen ebenso ein Naherholungsgebiet wie auf der anderen Seite der Stadt der Siegburger Staatsforst.



SHOPPING UND MEHR

Das Angebot ist bunt, das Ambiente unverwechselbar. Nicht nur die Einheimischen schwärmen von einem Einkaufsbummel in Siegburg. Auch viele Kaufinteressierte aus der Umgebung zieht es in die City am Fuß des Michaelsberges. Mehr als 35 000 Menschen kaufen täglich rund um den historischen Marktplatz und in der weitläufigen Fußgängerzone ein.

Für die Popularität der Einkaufsstadt Siegburg gibt es gute Gründe. In der Siegburger City wird jeder fündig, ganz gleich was auf seinem Einkaufszettel steht. Jeden Werktag wird hier Markt gehalten – das ganze Jahr. An den vielen Marktständen ist von der reifen Ananas über fangfrischen Seelachs bis zum französischen

Rohmilchkäse alles zu haben, was man sich zum täglichen Leben wünscht. Im Sommer zeigt sich die City von ihrer schönsten Seite, wenn man in einem der Straßencafés rund um den Marktplatz in aller Ruhe einen großen Becher Eis oder einen kühlen Drink genießen kann.



FÜR DEN GAUMEN UND DIE SINNE

Siegburg offeriert seinen Gästen eine abwechslungsreiche Gastronomie-Szene: Ob ein Espresso im Café, ein Eisbecher in der Gelateria, ein Drink im Bistro, ein kühles Bier im Brauhaus oder Gerichte der regionalen wie internationalen Küche in zahlreichen Speiselokalen – Siegburg hat für jeden Geschmack etwas zu bieten. Und wer ein lebendiges Nachtleben sucht, findet in Siegburg sowohl die rheinische Kneipe als auch die stilvolle Cocktailbar.

Die Siegburger sind übrigens ausgesprochene Sonnenfreunde: Schon bei den ersten Sonnenstrahlen eröffnen viele Gastronomen ihre Biergärten oder stellen Stühle und Tische vor ihre Gaststätten. So verwandelt sich der Marktplatz zu einer Open-Air Bühne für das beliebte „Sehen und gesehen werden“. Eine Besonderheit ist das Siegburger Brauhaus: Das hier

frisch gebraute „Siegburger“ ist über die Stadtgrenzen hinaus bekannt. Dieses Bier können Sie übrigens auch in einer originellen Glaskaraffe mit nach Hause nehmen.

Unter www.siegburg.de finden Sie eine Übersicht und detaillierte Beschreibungen aller Restaurants und Cafés.







TIPP: HOTELS FINDEN

Unter www.siegburg.de
finden Sie detaillierte
Beschreibungen aller
Siegburger Hotels.





ÜBERNACHTEN

Lernen Sie die Siegburger als charmante Gastgeber kennen. Verweilen Sie und genießen Sie die Atmosphäre und den Charme der Stadt. In Siegburg haben Sie vielfältige Möglichkeiten während Ihres Aufenthalts zu wohnen: In einer Luxus-Suite, in einem schönen Hotelzimmer jeglicher Kategorie, in einer gut ausgestatteten Ferienwohnung oder in einem einfachen, guten Privatzimmer. Die vielen Hotels, Pensionen und Appartements bieten Ihnen den Komfort Ihrer Wahl zu vernünftigen Preisen.

In den Siegburger Hotels gibt es einiges zu entdecken. So lockt ein Hotel mit einer Cocktailbar mit phantastischem Blick auf den Michaelsberg, ein anderes Haus hat sich in einer ehemaligen Klosteranlage nahe der Wahnbachtalsperre eingerichtet. Auch ein Kino aus den 50er Jahren verwandelte sich zu einem familiengeführten Traditionshaus.

Siegburg bietet sich übrigens auch als Übernachtungsstation für einen Messe- oder Geschäftstermin in Köln oder Frankfurt an. Dank optimaler S-Bahn- und ICE-Anbindungen sind beide Städte schnell erreicht. Tipps zu Pauschalangeboten gibt es in der Tourist Information im ICE-Bahnhof.



TIPP:
GESCHICHTE ERLEBEN

Im Siegburger Stadtmuseum am Markt erleben Sie Siegburger Geschichte live – von den Anfängen bis zur Gegenwart.



ÜBER 900 JAHRE GESCHICHTE

Unübersehbar prägt die Abtei auf dem Michaelsberg das Stadtbild Sieburgs. Auch die Geschichte der Stadt ist eng mit der des Klosters verwoben. Vermutlich gab es bereits zu Zeiten der Franken (500–900 n. Chr.) im heutigen Stadtgebiet eine Siedlung – sie lag am Fuße einer Befestigungsanlage auf dem Siegberg. Der Name Sieburg fiel jedoch erstmals im Zusammenhang mit der Gründung der Abtei im 11. Jahrhundert. Damals – um 1060 – vertrieb der Kölner Erzbischof Anno II. den Pfalzgrafen Heinrich aus seiner Befestigung auf dem Siegberg. Anstelle der Burg baute Anno ein Kloster, stellte es unter den Schutz des Erzengels Michael und gab es in die Hände von Benediktinermönchen. Mit reichlich Land und Rechten ausgestattet, blühte das Kloster rasch auf. Rund um den Siegberg, der schon bald nach dem Patron „Michaelsberg“ genannt wurde, florierte das bürgerliche Leben. Viele Handwerker ließen sich in der aufstrebenden Stadt nieder. Auf dem imposanten Marktplatz machten Kaufleute gute Geschäfte.

Schnellen und Sturzbecher

Töpferwaren haben in Sieburg eine lange Tradition. Bedingt durch reiche Tonvorkommen wird bereits seit dem 12. Jahrhundert in Sieburg getöpft. Bis zum Ende des 16. Jahrhunderts entwickelten sich die hochwertigen Töpferwaren zu einem echten Exportschlager zwischen Irland und Nordafrika, Asien und Amerika. Charakteristisch für die Sieburger Keramik waren die Schnellen; hohe und schlanke Krüge, aus denen zu festlichen Anlässen sogar an europäischen Königshöfen getrunken wurde.

Das Industriezeitalter

Schrittmacher für den wirtschaftlichen Aufschwung war der Fabrikant Christian Gottlieb Rolffs. 1840 gründete er auf dem Siegfeld die Kattundruckerei Rolffs & Cie. – ein Vorläufer der heutigen Siegwerk Druckfarben AG. Zur Industriestadt entwickelte sich

Sieburg, als nach der Reichsgründung 1870/71 zwei staatliche Rüstungsbetriebe angesiedelt wurden: die Königliche Geschossfabrik und das Königliche Feuerwerkslaboratorium. Auf dem Höhepunkt der Rüstungsproduktion während des Ersten Weltkrieges waren dort mehr als 30 000 Menschen beschäftigt.

Vom Industriestandort zur attraktiven Einkaufsstadt

In den 70er Jahren des 20. Jahrhunderts gelang Sieburg der Wandel von der Industrie- zur attraktiven Einkaufs- und Dienstleistungsstadt für die gesamte Region. Seit Anfang des neuen Jahrtausends verändert der neue ICE-Bahnhof nicht nur das Gesicht, sondern auch die Perspektiven der sympathischen Stadt: Sieburg wird aktiver Teil eines eng verbundenen Europas.

DAS WAHRZEICHEN

Die Benediktinerabtei Michaelsberg liegt auf einem Bergkegel, umgeben von jahrhundertealten Bäumen, hoch über der Stadt. Sie lädt schon von der Ferne zu einem Besuch ein. Ein kurzer Aufstieg durch die Parkanlage inmitten der Stadt führt Sie in eine andere Welt. Hier oben, fernab von der Geschäftigkeit der Innenstadt, bieten sich großartige Ausblicke auf die Stadt und das Umland. Vom Turm aus schaut man an klaren Tagen bis nach Bonn und Köln. Das Siebengebirge scheint nur einen Steinwurf entfernt.

1064 durch den Erzbischof Anno von Köln gegründet, diente die Abtei mehr als 700 Jahre als Kloster. Nach der Säkularisierung 1803 wurde sie unter anderem als Kaserne, „Irrenanstalt“ und Zuchthaus genutzt. Heute ist die Abtei wieder Kloster der Benediktinermönche mit Jugendgästehaus St. Maurus, Restaurant „Abtei-Stuben“, Hotel-Garni und einer Buch- und Kunsthandlung. Sehenswert ist der Innenhof mit seiner stattlichen Kirche im Barockstil. Wer noch höher hinaus möchte, sollte unbedingt die Gelegenheit für eine Turmbesteigung nutzen. Die Erholung nach diesem

Aufstieg findet der Besucher in den „Abtei-Stuben“ oder im Sommer auch auf der Gartenterrasse mit herrlichem Blick auf die Innenstadt.

Turmbesteigung:

Mo.–Sa.: 9.00–12.00 Uhr
14.30–16.30 Uhr
(außer Do. nachmittags)
So.: 13.00–14.45 Uhr
15.30–16.30 Uhr

Führung Abteimuseum:

So.: 13.30 Uhr





TIPP: LIQUEURPROBE

„Siegburger Abtei-Liqueur“, hergestellt aus edlen Kräutern nach uraltem und geheimen Klosterrezept von den Benediktinern in der Abtei auf dem Michaelsberg.

Buchen Sie eine Liqueurprobe im historischen Keller der Abtei!

Tourist Information,
Tel.: 0 22 41/969 85-33





SEHENSWERTES

Sehenswert ist in Siegburg natürlich nicht nur die Abtei. Auch um den Marktplatz und in der Fußgängerzone prägen zahlreiche historische Gebäude und Kirchen sowie schmucke Gründerzeitfassaden das Stadtbild. Und ebenso lohnt ein Ausflug in die nahe Umgebung. In Seligenthal, einem Stadtteil von Siegburg, findet man beispielsweise eine der ältesten Franziskanerkirchen Deutschlands.

Pfarrkirche und Schatzkammer Sankt Servatius

Die Kirche Sankt Servatius – unmittelbar neben dem Siegburger Marktplatz gelegen – wurde als dreischiffige Emporenbasilika im 12./13. Jahrhundert erbaut. Die Schatzkammer der Kirche beherbergt den weltberühmten spätromanisch-gotischen Kirchenschatz der früheren Benediktinerabtei.

Kirchplatz, Mühlenstraße 6

Tel.: 0 22 41/6 68 35

Öffnungszeiten:

Di.–Fr.: 15.00–16.00 Uhr

So.: 11.30–12.30 Uhr

Führung nach Vereinbarung

Stadtmuseum – Geburtshaus Engelbert Humperdincks

Erleben Sie die Geschichte Siegburgs und seiner Umgebung von den Anfängen bis zur Gegenwart, die Sammlung Siegburger Keramik aus dem Mittelalter und der Renaissance, Wechsausstellungen zeitgenössischer Kunst und klassischer Moderne. Führungen durch

das Stadtmuseum sind buchbar unter:

Marktplatz, Markt 46

Tel.: 0 22 41/5 57 33

Öffnungszeiten:

Di.–Sa.: 10.00–17.00 Uhr

So.: 10.00–18.00 Uhr

Eintritt: 2,- €

ermäßigt: 1,- €

Klosterkirche Seligenthal

Nur wenige Autominuten vom Stadtzentrum entfernt liegt eine der ältesten Franziskanerkirchen Deutschlands. Von der ehemaligen Klosteranlage selbst stehen nur noch wenige Gebäude, die aber noch heute die Idylle des Minoritenklosters im „vallis felix“ (gesegnetes Tal) spüren lassen. Ein Besuch der Kirche und der nahegelegenen Rochuskapelle lohnt allemal – handelt es sich doch um eine der schönsten Kirchen in der Gegend.

Lage: Ortsteil Seligenthal,

Seligenthaler Straße

Führung nach Vereinbarung

Tel.: 0 22 41/969 85-33 oder

Tel.: 0 22 41/38 11 70





WIR ZEIGEN ES IHNEN!

Wer die Stadt unter fachkundiger Anleitung entdecken möchte, kann auf zahlreiche Angebote zurückgreifen. Die Entdeckungstour durch die Stadt lässt anschaulich die Entwicklung Siegburgs von einer mittelalterlichen Siedlung hin zu einer modernen Kreisstadt anhand der baulichen Zeugnisse aus 900 Jahren Geschichte nachvollziehen. Angereichert mit unterhaltsamen Anekdoten werden der trubelige Marktplatz, die Pfarrkirche Sankt Servatius, das ehemalige Mühlenviertel am romantischen Mühlengraben und natürlich das Wahrzeichen der Stadt – die Benediktinerabtei auf dem Michaelsberg – vorgestellt. Das Stadtmuseum – das Geburtshaus von Siegburgs berühmtestem Sohn, dem Komponisten Engelbert Humperdinck – fehlt ebenso wenig wie das erst in den letzten Jahren entstandene S-Carré und der ICE-Bahnhof. Dazwischen wartet noch manches Kleinod auf Entdeckung. Mit unseren kompetenten Stadtführern bleibt Ihnen nichts davon verborgen. Auch eine beschwingende Likörprobe im historischen Liqueurkeller der Abtei ist möglich. Für Gruppen jeder Art organisiert die Tourist Information maßgeschneiderte Besichtigungsprogramme.

Buchen Sie doch auch eine unserer thematischen Führungen:

Für Jedermann

Die Tourist Information bietet jeden ersten Sonntag im Monat Stadtführungen mit einem Spaziergang zur Abtei für Jedermann an. Treffpunkt: 14 Uhr vor dem Stadtmuseum (Erwachsene 2,50 €; Kinder 1,- €).

„Vom Käx, Bartmännern und den Mönchen“ – Kinder entdecken das mittelalterliche Siegburg

Der Rundgang – speziell für Kindergarten- und Grundschulkinder – führt, begleitet vom Marktweib Waltraudis und ihren Handpuppen „Siegbert, der Töpfer“ und „Sieggy, der Maulwurf“, durch die wechselvolle Geschichte Siegburgs.

In „Sagen und Märchen in Siegburg hautnah erleben“

geistern Gespenster im Keller und Hufeisen mit goldenen Nägeln durch die Stadt. Die zahlreichen Sagen und Märchen Siegburgs werden bei der Führung an überlieferten Schauplätzen lebendig.

Historische Kostümführung

Begleiten Sie eine Stadtführerin auf eine Zeitreise durch die wechselvolle Geschichte. Auf einem vergnüglichen Rundgang durch die Siegburger Innenstadt treffen Sie auf allerlei Personen

aus der Geschichte: so begegnet Ihnen am Käx, dem Pranger der Stadt, ein keifendes Waschweib und versorgt Sie mit dem Klatsch aus der Stadt. Indem die Gästeführerin in immer andere Rollen schlüpft, erleben Sie Siegburg auf eine ganz besondere Art und fühlen sich bald zurückversetzt in längst vergangene Zeiten.

Siegburg und seine protestantische Geschichte – Rundgang zu den Stätten evangelischen Wirkens

Wie haben sich Reformation und Gegenreformation in Siegburg abgespielt? Welche Bedeutung hatte die Abtei für die Entstehung der ersten evangelischen Gemeinde in Siegburg? Und welche Rolle spielte die Industrialisierung im evangelischen Leben? Betrachten Sie Siegburg einmal aus einem ganz anderen Blickwinkel!

Jüdisches Leben in Siegburg

Eine Führung vom ehemaligen jüdischen Viertel hin zum jüdischen Friedhof eröffnet den Blick sowohl auf Aspekte der jüdischen Religion als auch auf interessante Gesichtspunkte der deutschen Kulturgeschichte.

Erkunden Sie Siegburg von der

Bahn aus: Der Michel-Express bringt Sie mehrmals täglich vom Siegburger Brauhaus über den Marktplatz bis zum Michaelsberg (und natürlich auch wieder zurück).

INFOS UND BUCHUNG

*Tourist Information Siegburg
Europaplatz 3 (ICE-Bahnhof)
und Markt 46 (Stadtmuseum)
53721 Siegburg*

Tel.: 0 22 41/969 85-33

Fax: 0 22 41/969 85-31

E-Mail: tourismus@siegburg.de



DAS VERANSTALTUNGSZENTRUM: RHEIN-SIEG-HALLE

Das moderne Flair der attraktiven Rhein-Sieg-Halle macht Konzerte und Shows, Tagungen, Seminare, Galas oder Ausstellungen zu einem einmaligen Erlebnis. Veranstalter und Gäste genießen ein angenehmes Ambiente in multifunktionalen Räumlichkeiten.

*Rhein-Sieg-Halle, Bachstraße 1, 53721 Siegburg
Tel.: 0 22 41/23 91 93 10 Fax: 0 22 41/23 91 93 11
www.rhein-sieg-halle.de, Tickets: 0 22 41/23 91 93 19*





VERANSTALTUNGEN

Kulturelle Angebote, Events und anspruchsvolle Unterhaltung sind in Siegburg ein fester Bestandteil des regen öffentlichen Lebens. Zur näheren Information gibt die Stadt monatlich das Faltblatt „Siegburg Kultur“ heraus – mit dem gesamten Programm von Kunst, Theater/Literatur, Rock/Jazz, Klassik/Konzerten, Geschichte, Specials, Film und mit speziellen Angeboten für Kinder. Den Veranstaltungskalender finden Sie auch im Internet unter der Adresse www.siegburg.de.

Regelmäßige Termine

- Siegburger Sommerrendezvous, Mai bis September
- Straßentheaterfestival, Sommer
- Open-Air in Siegburg, Sommer
- Engelbert Humperdinck-Musikfest, Juni
- Siegtal pur, Tag des Fahrrads und Siegburger Keramikmarkt, erster Sonntag im Juli
- Internationales Beachvolleyballturnier, August
- Stadtfest, letztes August-Wochenende
- Antikmarkt, Frühling und Spätsommer
- Siegburger Literaturwochen, November
- Forum für Kunst und Handwerk, Ende November
- Mittelalterlicher Markt zur Weihnachtszeit, Dezember

DAS SIEGTAL ERKUNDEN

Auf ungetrübten Fahrspaß dürfen sich unmotorisierte Verkehrsteilnehmer beim jährlich stattfindenden „Siegtal pur“ freuen. An einem Sommersonntag wird das Siegtal auf rund 120 Kilometern für den gesamten Autoverkehr gesperrt. Dann ist zwischen 9 und 18 Uhr jede Menge Platz zum Radeln, Skaten und Wandern.

Jahr für Jahr wurde die autofreie Strecke länger. Was auf einem Teilstück begann, führt die Fahrradwanderer heute von Siegburg über Hennef, Eitorf, Windeck, Au, Wissen und Kirchen in Rheinland-Pfalz über Siegen bis an die Quelle der Sieg in Netphen.

Entlang der Strecke wartet auf die Teilnehmer eine Attraktion nach der anderen. In vielen Gemeinden finden Straßenfeste, Sportevents oder Rad-

lertreffen statt, häufig flankiert von Musik- und Kulturveranstaltungen.

Auch für das leibliche Wohl wird bestens gesorgt. Ob kleine Stärkungen für zwischendurch oder kulinarische Spezialitäten – für jeden Geschmack wird etwas geboten. Und wer nach der Tour noch Kräfte übrig hat, kann bei einer „After-Bike-Party“ gemeinsam mit anderen Siegtal-Tourern bis in die späte Nacht abfeiern.





TIPP: ZWISCHENDURCH

Natürlich muss nicht jeder die ganze Strecke radeln: Wer unterwegs müde vom Radfahren ist, hat an jeder S-Bahnstation die Möglichkeit, auf die Bahn umzusteigen.

Die Tourist Information informiert Sie gerne.





FREIZEITANGEBOTE

Siegburg liegt als Teil des Siegtals und mit seiner Nähe zum Siebengebirge zugleich mitten in der Natur und in unmittelbarer Nähe zu den großen Rheinmetropolen. So bieten sich zahlreiche Möglichkeiten für eine aktive Freizeitgestaltung – sei es als Ausflügler für einen Tag oder als Urlauber mit mehr Zeit.

Wälder und Wiesen, Uferhöhenwege und immer wieder herrliche Aussichtspunkte prägen das Wanderparadies rund um die Talsperre. Die Stadt Siegburg bietet regelmäßig geführte Wanderungen zu unterschiedlichen Themen an.

Waldreiche Höhenzüge und Täler entlang der Sieg laden zum Wandern und Radeln ein. Im Sommer lockt der Fluss, dem noch viel von seiner Ursprünglichkeit erhalten blieb, zum

Bootfahren und Sonnenbaden. Aber auch die beschaulichen Fachwerkdörfer, Kirchen, Klöster und Burgen, deren Geschichte bis weit ins Mittelalter zurückreicht, machen den Reiz des malerischen Siegtals aus.

Und natürlich locken die Städte Bonn und Köln – beide schnell erreichbar – mit ihren zahlreichen bekannten Sehenswürdigkeiten und attraktiven Innenstädten.



TAUCHEN SIE AB

Im neuen Oktopus Gesundheits- und Erlebnispark Siegburg sind Erholung und Spaß vorprogrammiert, denn während sich Kids unter anderem in der coolen X-Tube-Rutsche und auf der Indoor-Surfanlage vergnügen, können die Eltern sich im gigantischen Tauchturm in über 20 Metern tiefe tummeln oder eine angenehme Massage erhalten.

Der neue Erlebnispark wurde 2009 eröffnet und lockt mit einer Vielzahl brandneuer Attraktionen:

- Indoor-Surfanlage
- Deutschlands größter Tauchturm mit 20 Metern Tiefe
- eine Oase der Erholung im Wellness- und Trainingsbereich
- 25 Meter Schwimmerbecken, Nichtschwimmer- und Aquafitbecken sowie Planschbecken für die Kleinen
- Rutschenpark mit X-Tube-Rutsche und Racing-Bahnen für Rutsch-Contests

- Relax- und Businesshotel mit 120 Betten und Themenzimmern für Tagungen und erholsame Wochenenden
- Freibad mit Sprungbecken, Sprungturm, Rutschen, Aktionsbecken, Sportanlage uvm.

Oktopus Gesundheits- und Erlebnispark Siegburg – der Garant für Spaß und Erholung in Siegburg!

Infos unter Tel.: 0 22 41/969 97-12 und www.oktopus-siegburg.de





DER MITTELALTERLICHE MARKT

Pünktlich zum Samstag am ersten Advent hält das fahrende Volk Einzug in Siegburg. Mittelalterliche Handwerksmeister, Kauf- und Spielleute errichten ihre Zelte und Buden, bieten ihre Waren feil und verzaubern die Stadt am Fuße des Michaelsberges mit ihrem bunten Treiben. Mit den rund 50 Marktständen und den verschiedensten Handwerkern leben kaum noch ausgeübte oder gänzlich verschwundene Künste in ihrer ursprünglichen Form wieder auf.

Der „Mittelalterliche Markt zur Weihnachtszeit“ hat in Siegburg lange Tradition – seit über einem Jahrzehnt ist das Spektakulum fester Bestandteil des vorweihnachtlichen Stadtlebens. Und das ohne Strom und künstliches Licht – ein stimmungsvolles Bild inmitten der historischen Kulisse von Siegburg.

Verbinden Sie doch Ihren Besuch mit einem romantischen Wochenende zu

Zweit oder laden Sie Ihre Mitarbeiter zu einem Betriebsausflug ins Mittelalter ein. Auch ein Familienausflug wird mit Sicherheit ein unvergessliches Erlebnis und bietet zudem eine gute Gelegenheit, Weihnachtseinkäufe zu tätigen. Auch für die Kleinen lassen Puppentheater, Märchenerzähler und das Kinderturnier den Weihnachtsbummel zu einem spannenden Erlebnis werden.

TIPP: STADTFÜHRUNG!

Jeden Samstag und Sonntag um 14 Uhr gibt es während des Mittelalterlichen Marktes geführte Entdeckungstouren durch die Stadt – natürlich kommt der Markt nicht zu kurz.





TOURIST INFORMATION

Ob als Tagestourist, als Urlauber oder als Geschäftsreisender – Siegburg freut sich auf Ihren Besuch. Und wenn nun auch Sie Lust auf einen Trip nach Siegburg bekommen haben, so stehen Ihnen zwei Möglichkeiten offen, Ihre Reiseplanung mit wichtigen Tipps, Empfehlungen und Anregungen zu verfeinern. Entweder setzen Sie sich mit den Mitarbeitern der Tourist Information in Verbindung oder Sie starten Ihren PC und surfen zur Website der Kreisstadt im Internet: www.siegburg.de

Ihr Ansprechpartner für Information und Service – die Mitarbeiter der Tourist Information haben die richtigen Antworten auf Ihre Fragen. Sie stellen Ihnen gerne ein Besichtigungsprogramm zusammen, vermitteln Übernachtungsmöglichkeiten, informieren Sie über aktuelle Termine für Kulturveranstaltungen und geben Ihnen wertvolle Tipps für einen unvergesslichen Aufenthalt in Siegburg. Die Tourist Information befindet sich an zentraler Stelle im ICE-Bahnhof der Stadt Siegburg.

Tourist Information
Europaplatz 3 (im ICE-Bahnhof) und
Markt 46 (Stadtmuseum)
53721 Siegburg
Tel.: 0 22 41/969 85-33
E-Mail: tourismus@siegburg.de

Informationen rund um die Uhr im Internet – Wissenswertes, Aktuelles, Veranstaltungshinweise, einen Stadtplan, Informationen für die Anreise nach Siegburg und Ankündigungen erhalten Sie auch unter www.siegburg.de. Noch ein Tipp: Sie können Siegburg auch spielerisch kennenlernen. Das „Siegburg-Spiel“ auf der Website zeigt neben bekannten Sehenswürdigkeiten auch die geheimnisvolle Seite von Siegburg. Mehr wird aber nicht verraten!

siegburgaktuell

Erfahren Sie es zuerst: „siegburgaktuell“ ist ein kostenloser und werbefreier Info-Dienst der Stadt Siegburg. Bestellen Sie den Newsletter heute noch unter www.siegburg.de, um stets auf dem neuesten Stand zu sein.



TIPP: DER SIEGBURG SHOP

Erinnerungsstücke und Artikel aus dem aktuellen Siegburg-Sortiment erhalten Sie hier:

- Rathaus Siegburg – Bürgerservice
- Tourist Information
- Stadtmuseum Siegburg
- Absolut Designhaus

Oder im Onlineshop unter:

www.siegburg.de



STADT- RUNDGANG

- 1 Stadtmuseum
- 2 Markt 45, ehem. Thurn- und Taxische Poststation
- 3 Schutzmantelmadonna
- 4 Haus zum Winter
- 5 Kirche Sankt Servatius
- 6 „Käx“ (Pranger)
- 7 „Kriegerdenkmal“
- 8 Gedenkstätte an der ehemaligen Synagoge
- 9 Haus „Zum Tannenbaum“
- 10 Hexenturm
- 11 Benediktinerabtei Michaelsberg
- 12 Johannistürmchen
- 13 Mühlengraben mit Mühlrad
- 14 Musikwerkstatt (Historisches Zeughaus)
- 15 Stadtbibliothek
- 16 ICE-Bahnhof
- 17 Rhein-Sieg-Halle
- 18 Tourist Information



TÜ

Jako bstr.

Dammstr.

A3

RIC





Tourist Information Siegburg

Europaplatz 3 (ICE-Bahnhof) und
Markt 46 (Stadtmuseum)
53721 Siegburg

Telefon: 0 22 41/969 85-33

Fax: 0 22 41/969 85-31

E-Mail: tourismus@siegburg.de

www.siegburg.de

Öffnungszeiten (Europaplatz):

Montag–Freitag: 8.30–18 Uhr

Samstag: 10–15 Uhr